

AANTAL GEZINNEN MET KINDEREN TEN LASTE - TOESTAND OP 31/12/2009

Nr.	Maatschappij	1 kind ten laste	2 kinderen ten laste	3 kinderen ten laste	4 kinderen ten laste	5 kinderen ten laste	6 kinderen ten laste	7 kinderen en meer ten laste	Totaal der gezinnen met kinderen ten laste	Totaal der gezinnen zonder kinderen ten laste	Totaal der bewoonde woningen
2020	De Anderlechtse Haard	342	293	175	91	29	15	1	946	2.402	3.348
2040	HLS van Oudergem	102	94	31	22	9	3	0	261	478	739
2050	La Cité Moderne	80	76	47	27	7	1	0	238	367	605
2060	Floréal	133	99	28	5	2	1	0	268	293	561
2070	Le Logis	140	139	50	17	4	0	0	350	665	1.015
2100	Sorelo	155	106	79	48	6	5	0	399	695	1.094
2140	Brusselse Haard	508	240	180	98	44	12	6	1.088	1.335	2.423
2160	Lakense Haard	301	280	192	72	19	8	2	874	1.869	2.743
2170	Assam	150	149	92	49	19	7	2	468	704	1.172
2190	Les Foyers Collectifs	73	56	14	4	0	0	0	147	285	432
2210	GEBRUWO	143	138	101	42	24	5	1	454	827	1.281
2224	Cobralo	111	89	34	9	1	0	0	244	307	551
2225	Germinal	108	88	68	33	8	3	0	308	440	748
2227	Messidor	47	43	15	4	0	1	0	110	218	328
2229	Brussels Thuis	68	70	56	30	14	7	4	249	264	513
2270	Le Foyer Etterbeekois	117	67	44	25	3	0	0	256	571	827
2300	Ieder zijn Huis	96	101	54	29	5	1	0	286	655	941
2310	Le Foyer Forestois	101	92	82	34	11	1	0	321	460	781
2320	Le Home	36	35	22	5	1	0	0	99	167	266
2330	De Villa's van Ganshoren	143	105	75	27	4	2	0	356	873	1.229
2400	Le Foyer Ixellois	138	57	57	22	6	4	0	284	779	1.063
2410	De Jetse Haard	165	264	216	108	25	24	0	802	313	1.115
2430	Le Foyer Koekelbergeois	80	62	34	10	5	2	0	193	288	481
2500	Le Logt. Molenbeekois	384	397	298	154	33	7	2	1.275	1.896	3.171
2560	Le Foyer Saint-Gillois	114	92	54	34	11	0	0	305	696	1.001
2570	GW van Sint-Joost-ten-Node	102	84	61	23	6	5	1	282	409	691
2580	De Schaarbeekse Haard	220	273	176	68	27	8	4	776	1.360	2.136
2620	U.M.H.	101	95	52	18	8	1	3	278	660	938
2650	Ville et Forêt	65	41	9	1	3	0	0	119	301	420
2690	Kapelleveld	127	105	48	12	3	1	0	296	437	733
2700	De Moderne Woning	226	142	82	48	12	2	2	514	1.209	1.723
2705	De Verenigde Huurders	43	22	5	2	1	0	0	73	196	269
2710	Sam. Mij. Bouw. Soc. Won.	84	68	34	6	0	1	0	193	460	653
TOTALEN		4.803	4.062	2.565	1.177	350	127	28	13.112	22.879	35.991
TOTAAL PERCENTAGE GEZINNEN		13,35 %	11,29 %	7,13 %	3,27 %	0,97 %	0,35 %	0,08 %	36,43 %	63,57 %	100 %
SAMENGEVOEGDE TOTALEN		4.803	8.865	11.430	12.607	12.957	13.084	13.112			
SAMENGEVOEGDE PERCENTAGES (gezinnen met kinderen)		36,63 %	67,61 %	87,17 %	96,15 %	98,82 %	99,79 %	100,00 %			

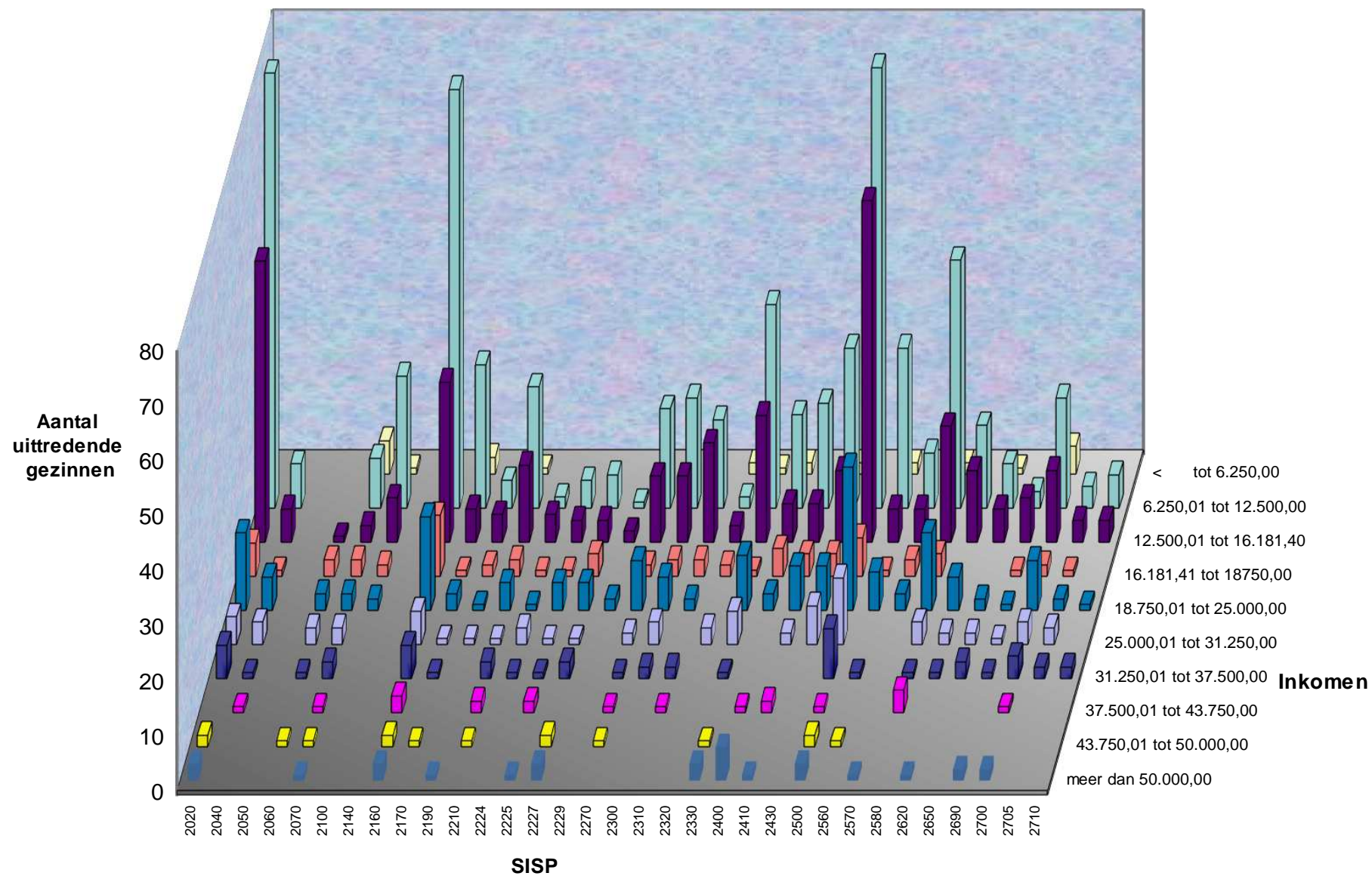
GEACTUALISEERDE KOSTPRIJS EN GEMIDDELDE HUURPRIJS-COEFFICIENT OP 31/12/2009

Nr.	Maatschappij	Totaal aantal gebouwde woningen op 31/12/2009	Jaarlijkse basishuurprijs van de gebouwde woningen op 31/12/2009	Geactualiseerde kostprijs van de gebouwde woningen in 2009	Gemiddelde geactualiseerde kostprijs per woning op 31/12/2009	Gemiddelde huurprijscoëfficiënt op 31/12/2009 (1)
2020	De Anderlechtse Haard	3.600	11.311.865,21	191.962.252,96	53.322,85	5,89
2040	HLS van Oudergem	766	2.851.854,99	52.136.374,40	68.063,15	5,47
2050	La Cité Moderne	690	2.061.869,62	40.687.346,74	58.967,17	5,07
2060	Floréal	728	2.278.805,26	43.148.590,51	59.270,04	5,28
2070	Le Logis	1.053	2.475.340,01	56.340.913,07	53.505,14	4,39
2100	Sorelo	1.142	4.182.072,09	83.681.517,86	73.276,29	5,00
2140	Brusselse Haard	2.867	11.000.934,84	202.666.157,23	70.689,28	5,43
2160	Lakense Haard	2.936	10.647.710,16	197.990.002,99	67.435,29	5,38
2170	Assam	1.215	4.482.819,60	93.850.195,83	77.242,96	4,78
2190	Les Foyers Collectifs	443	1.431.366,81	28.398.964,70	64.106,02	5,04
2210	GEBRUWO	1.412	5.926.905,48	101.821.333,61	72.111,43	5,82
2224	Cobralo	583	1.803.427,28	30.347.809,12	52.054,56	5,94
2225	Germinal	826	3.386.360,66	64.278.341,73	77.818,82	5,27
2227	Messidor	340	1.082.982,29	22.025.654,02	64.781,34	4,92
2229	Brussels Thuis	520	2.622.403,68	45.056.263,43	86.646,66	5,82
2270	Le Foyer Etterbeekois	985	3.392.220,22	58.043.864,74	58.927,78	5,84
2300	Ieder zijn Huis	1.107	3.921.772,21	65.642.122,09	59.297,31	5,97
2310	Le Foyer Forestois	923	4.017.977,52	72.769.259,07	78.839,93	5,52
2320	Le Home	278	755.941,33	15.158.014,13	54.525,23	4,99
2330	De Villa's van Ganshoren	1.291	5.012.675,68	93.476.547,51	72.406,31	5,36
2400	Le Foyer Ixellois	1.250	4.594.576,23	85.973.258,31	68.778,61	5,34
2410	De Jetse Haard	1.178	4.080.400,84	72.248.057,54	61.331,12	5,65
2430	Le Foyer Koekelbergeois	511	1.917.245,98	32.016.974,67	62.655,53	5,99
2500	Le Logt. Molenbeekois	3.432	9.821.862,08	217.617.728,83	63.408,43	4,51
2560	Le Foyer Saint-Gillois	1.072	3.790.153,80	81.740.642,10	76.250,60	4,64
2570	GW van Sint-Joost-ten-Node	794	3.459.810,36	61.165.678,84	77.034,86	5,66
2580	De Schaarbeekse Haard	2.213	8.442.146,38	142.601.359,49	64.438,03	5,92
2620	U.M.H.	966	2.935.855,87	57.374.116,09	59.393,49	5,12
2650	Ville et Forêt	434	1.574.594,64	27.720.530,58	63.872,19	5,68
2690	Kapelleveld	742	2.431.688,95	52.556.411,11	70.830,74	4,63
2700	De Moderne Woning	1.815	7.680.260,99	142.977.682,07	78.775,58	5,37
2705	De Verenigde Huurders	280	836.091,64	17.506.730,98	62.524,04	4,78
2710	Sam. Mij. Bouw. Soc. Won.	684	2.311.955,16	43.609.777,60	63.756,98	5,30
TOTALEN		39.076	138.523.947,86	2.594.590.474	66.398,57	5,34

(1) Luidens artikel 16 §2 van het huurbesluit is de huurprijscoëfficiënt een parameter die schommelt tussen 3 et 10% en die op de GKP wordt toegepast om de basishuurprijs van de woningen te berekenen.

Krachtens artikel 16 §4 van het huurbesluit moet de coëfficiënt voor het geheel van de woningen tussen 4,30 en 6% van de geactualiseerde kostprijs liggen.

Aantal uittreedende gezinnen in functie van hun inkomen in 2009



VERDELING VAN DE BEWOONDE WONINGEN VOLGENS DE REELE MAANDELIJKE HUURPRIJS : TOESTAND OP 31/12/2009

Nr.	Maatschappij	NM*	minder dan 77,77	77,78 tot 86,75	86,76 tot 99,15	99,16 tot 111,54	111,55 tot 123,94	123,95 tot 148,73	148,74 tot 173,52	173,53 tot 198,30	198,31 tot 223,09	223,10 tot 247,78	247,79 tot 272,67	272,68 tot 297,46	297,47 tot 322,25	322,26 tot 347,04	347,05 tot 371,83	371,84 tot 495,78	495,79 tot 619,72	619,73 tot 743,67	meer dan 743,68	Totaal aantal bewoonde woningen	Gemiddelde maandelijkse reële huurprijs	Gemiddelde maandelijkse nettolasten
2020	De Anderlechtse Haard	0	0	150	61	123	254	450	502	470	280	221	132	119	100	91	71	211	67	29	17	3.348	234,44	118,26
2040	HLS van Oudergem	0	0	3	0	2	40	66	82	113	87	53	44	38	24	36	19	70	35	19	8	739	286,26	122,52
2050	La Cité Moderne	0	0	14	20	16	25	54	89	75	55	31	25	25	21	21	18	96	19	1	0	605	251,28	96,76
2060	Floréal	0	0	1	2	4	14	39	41	76	53	47	25	27	30	21	29	98	34	17	3	561	300,77	58,97
2070	Le Logis	0	0	35	40	63	65	114	91	69	72	57	43	44	56	41	34	139	36	13	3	1.015	239,28	48,63
2100	Sorelo	0	0	47	37	36	51	143	171	184	107	63	47	30	28	33	20	67	20	7	3	1.094	235,08	104,58
2140	Brusselse Haard	0	0	60	33	41	193	305	302	523	209	153	114	58	64	69	37	159	53	31	19	2.423	237,25	125,52
2160	Lakense Haard	0	0	58	122	83	176	315	239	524	227	153	138	102	77	73	71	258	94	25	8	2.743	254,72	116,09
2170	Assam	0	0	41	28	44	51	145	194	197	126	69	50	32	27	26	23	80	31	6	2	1.172	245,05	111,59
2190	Les Foyers Collectifs	0	0	1	1	8	13	32	36	45	36	25	19	16	24	33	24	77	31	9	2	432	305,25	35,45
2210	GEBRUWO	0	0	6	2	11	58	109	138	311	154	97	54	46	43	50	36	96	41	25	4	1.281	260,46	118,53
2224	Cobralo	0	0	6	9	8	18	56	64	55	39	36	32	21	28	11	14	78	50	19	7	551	303,67	79,16
2225	Germinal	0	10	2	3	6	22	70	80	113	91	46	48	50	19	18	19	88	43	17	3	748	303,66	144,77
2227	Messidor	0	0	6	2	3	4	9	29	34	25	18	20	26	17	8	11	45	26	17	28	328	297,11	82,16
2229	Brussels Thuis	0	0	0	0	0	2	16	23	69	102	45	30	23	19	23	10	59	56	16	20	513	332,05	50,27
2270	Le Foyer Etterbeekois	0	0	44	20	19	44	96	75	142	102	42	36	31	21	20	19	67	28	13	8	827	257,10	73,45
2300	Ieder zijn Huis	0	0	17	52	29	46	92	116	139	80	60	43	35	27	28	26	82	31	9	29	941	273,07	76,57
2310	Le Foyer Forestois	0	0	21	14	19	33	64	71	100	146	60	39	37	17	18	18	69	32	13	10	781	297,78	91,09
2320	Le Home	0	0	8	7	4	13	34	33	22	15	16	13	19	11	10	14	32	15	0	0	266	265,89	88,74
2330	De Villa's van Ganshoren	0	0	1	1	1	63	98	157	260	148	96	70	47	32	39	43	91	60	21	1	1.229	256,02	109,50
2400	Le Foyer Ixellois	0	0	52	52	41	54	117	118	192	93	68	60	30	31	19	29	65	33	5	4	1.063	240,14	62,53
2410	De Jetse Haard	0	0	11	27	70	123	101	147	147	91	53	81	39	23	30	33	97	32	6	4	1.115	248,85	103,83
2430	Le Foyer Koekelbergseis	0	0	7	20	23	36	58	63	40	80	43	26	19	5	3	11	7	27	13	0	481	223,99	55,70
2500	Le Logt. Molenbeekois	2	0	143	92	173	201	546	520	429	272	174	120	93	83	62	56	177	27	1	0	3.171	214,87	116,94
2560	Le Foyer Saint-Gillois	1	0	0	3	23	80	183	199	150	76	55	39	29	32	23	19	65	20	3	1	1.001	240,78	73,50
2570	GW van Sint-Joost-ten-Node	0	0	1	1	21	45	80	97	150	70	47	37	22	21	13	16	41	17	7	5	691	255,57	111,01
2580	De Schaarbeekse Haard	0	0	83	51	63	142	249	277	261	324	140	102	64	60	72	50	131	47	15	5	2.136	247,32	98,02
2620	U.M.H.	0	0	18	16	74	67	124	121	89	71	53	48	38	26	36	23	69	40	22	3	938	256,36	66,64
2650	Ville et Forêt	0	0	0	4	14	35	35	56	64	41	31	23	17	25	12	10	35	12	6	0	420	259,35	116,13
2690	Kapelleveld	0	0	6	15	14	19	50	65	78	65	51	33	26	24	36	22	132	64	27	6	733	303,48	43,08
2700	De Moderne Woning	20	0	13	17	16	99	137	182	241	205	129	91	73	52	76	40	154	109	52	17	1.723	294,12	41,13
2705	De Verenigde Huurders	0	0	4	16	13	9	35	33	24	12	21	16	9	5	11	10	37	10	4	0	269	252,78	104,74
2710	S.Const.d'Hab.Soc.-WSP	0	0	18	18	7	60	92	70	85	46	33	25	28	18	16	13	75	36	10	3	653	259,86	67,32
SAMENGEVOEGDE TOTAAL		23	33	910	1.696	2.768	4.923	9.037	13.518	18.989	22.589	24.875	26.598	27.911	29.001	30.079	30.967	34.014	35.290	35.768	35.991			
SAMENGEVOEGDE PERCENTAGES			0,09%	2,53%	4,71%	7,69%	13,68%	25,11%	37,56%	52,76%	62,76%	69,11%	73,90%	77,55%	80,58%	83,57%	86,04%	94,51%	98,05%	99,38%	100,00%			

* Niet meegedeeld
Ter informatie weze aangestipt dat de reële minimumhuurprijs in 2008 74,13€ beliep.

Inkomens an samenstelling der uittredege gezinnen - TOESTAND OP 31/12/2009

Nr.	Maatschappij	INKOMENS DER UITTREDENDE GEZINNEN IN 2009											SAMENSTELLING DER UITTREDENDE GEZINNEN IN 2009									
		< tot 6.250,00	6.250,01 tot 12.500,00	12.500,01 tot 16.181,40	16.181,41 tot 18.750,00	18.750,01 tot 25.000,00	25.000,01 tot 31.250,00	31.250,01 tot 37.500,00	37.500,01 tot 43.750,00	43.750,01 tot 50.000,00	meer dan 50.000,00	inkomens niet in orde	Totaal	1 pers.	2 pers	3 pers.	4 pers.	5 pers.	6 pers.	7 pers. en meer	NM*	Totaal
2020	De Anderlechtse Haard	0	79	51	6	14	5	6	0	2	3	0	166	121	23	9	4	6	1	2	0	166
2040	HLS van Oudergem	0	8	6	1	6	4	1	1	0	0	0	27	18	6	1	1	0	1	0	0	27
2050	La Cité Moderne	NM	NM	NM	NM	NM	NM	NM	NM	NM	NM	NM	NM	NM	NM	NM	NM	NM	NM	NM	NM	NM
2060	Floréal	0	0	1	3	3	3	1	0	1	0	0	12	6	4	1	0	0	1	0	0	12
2070	Le Logis	6	9	3	3	3	3	3	1	1	1	0	33	26	6	1	0	0	0	0	0	33
2100	Sorelo	1	24	8	2	2	0	0	0	0	0	0	37	32	2	1	0	2	0	0	0	37
2140	Brusselse Haard	NM	NM	NM	NM	NM	NM	NM	NM	NM	NM	NM	168	NM	NM	NM	NM	NM	NM	NM	168	168
2160	Lakense Haard	0	76	29	11	17	6	6	3	2	3	0	153	100	27	5	10	7	3	1	0	153
2170	Assam	3	26	6	1	3	1	1	0	1	0	0	42	30	4	1	5	2	0	0	0	42
2190	Les Foyers Collectifs	0	5	5	2	1	1	0	0	0	1	1	16	12	2	1	1	0	0	0	0	16
2210	GEBRUWO	1	22	14	3	5	1	3	2	1	0	0	52	27	9	7	3	2	2	2	0	52
2224	Cobralo	0	2	5	1	1	3	1	0	0	0	0	13	9	2	1	1	0	0	0	0	13
2225	Germinal	0	5	4	1	5	1	1	2	0	1	1	21	10	5	2	1	2	0	1	0	21
2227	Messidor	0	6	4	4	5	1	3	0	2	3	0	28	NM	NM	NM	NM	NM	NM	NM	28	28
2229	Brussels Thuis	0	1	2	0	2	0	0	0	0	0	0	5	2	2	0	1	0	0	0	0	5
2270	Le Foyer Etterbeekois	0	18	12	2	9	2	1	1	1	0	4	50	37	3	3	3	2	2	0	0	50
2300	Ieder zijn Huis	0	20	12	3	6	4	2	0	0	0	0	47	NM	NM	NM	NM	NM	NM	NM	47	47
2310	Le Foyer Forestois	0	16	18	3	2	0	2	1	0	0	0	42	30	7	3	2	0	0	0	0	42
2320	Le Home	2	2	3	2	0	3	0	0	0	0	0	12	8	2	2	0	0	0	0	0	12
2330	De Villa's van Ganshoren	1	37	23	1	10	6	1	0	1	3	0	83	58	10	8	6	0	1	0	0	83
2400	Le Foyer Ixellois	2	17	7	5	3	0	0	1	0	6	0	41	28	4	4	4	1	0	0	0	41
2410	De Jetse Haard	0	19	7	4	8	2	0	2	0	1	0	43	27	9	3	2	1	1	0	0	43
2430	Le Foyer Koekelbergeois	2	29	13	4	8	7	0	0	0	0	0	63	29	10	13	9	2	0	0	0	63
2500	Le Logt. Molenbeekois	0	80	62	7	26	12	9	1	2	3	0	202	107	33	28	14	9	4	7	0	202
2560	Le Foyer Saint-Gillois	2	29	6	1	7	0	1	0	1	0	0	47	33	10	3	1	0	0	0	0	47
2570	HBM de St.-Josse-ten-noode	0	10	6	3	3	0	0	0	0	1	0	23	NM	NM	NM	NM	NM	NM	NM	23	23
2580	De Schaarbeekse Haard	2	45	21	4	14	4	1	4	0	0	8	103	59	14	9	10	3	4	4	0	103
2620	U.M.H.	0	15	13	0	6	2	1	0	0	1	0	38	NM	NM	NM	NM	NM	NM	NM	38	38
2650	Ville et Forêt	1	8	6	0	2	2	3	0	0	0	0	22	13	4	5	0	0	0	0	0	22
2690	Kapelleveld	0	3	8	1	1	1	1	0	0	2	0	17	12	2	2	1	0	0	0	0	17
2700	De Moderne Woning	5	20	13	2	9	4	4	1	0	2	0	60	NM	NM	NM	NM	NM	NM	NM	60	60
2705	De Verenigde Huurders	0	4	4	1	2	3	2	0	0	0	0	16	11	1	1	2	1	0	0	0	16
2710	Sam. Mij. Bouw. Soc. Won.	0	6	4	0	1	0	2	0	0	0	0	13	6	2	3	2	0	0	0	0	13
TOTALEN		28	641	376	81	184	81	56	20	15	31	14	1.695	851	203	117	83	40	20	17	364	1.695
		1,65%	37,82%	22,18%	4,78%	10,86%	4,78%	3,30%	1,18%	0,88%	1,83%	0,83%	100,00%	50,21%	11,98%	6,90%	4,90%	2,36%	1,18%	1,00%	21,47%	100,00%

* Niet meegedeeld

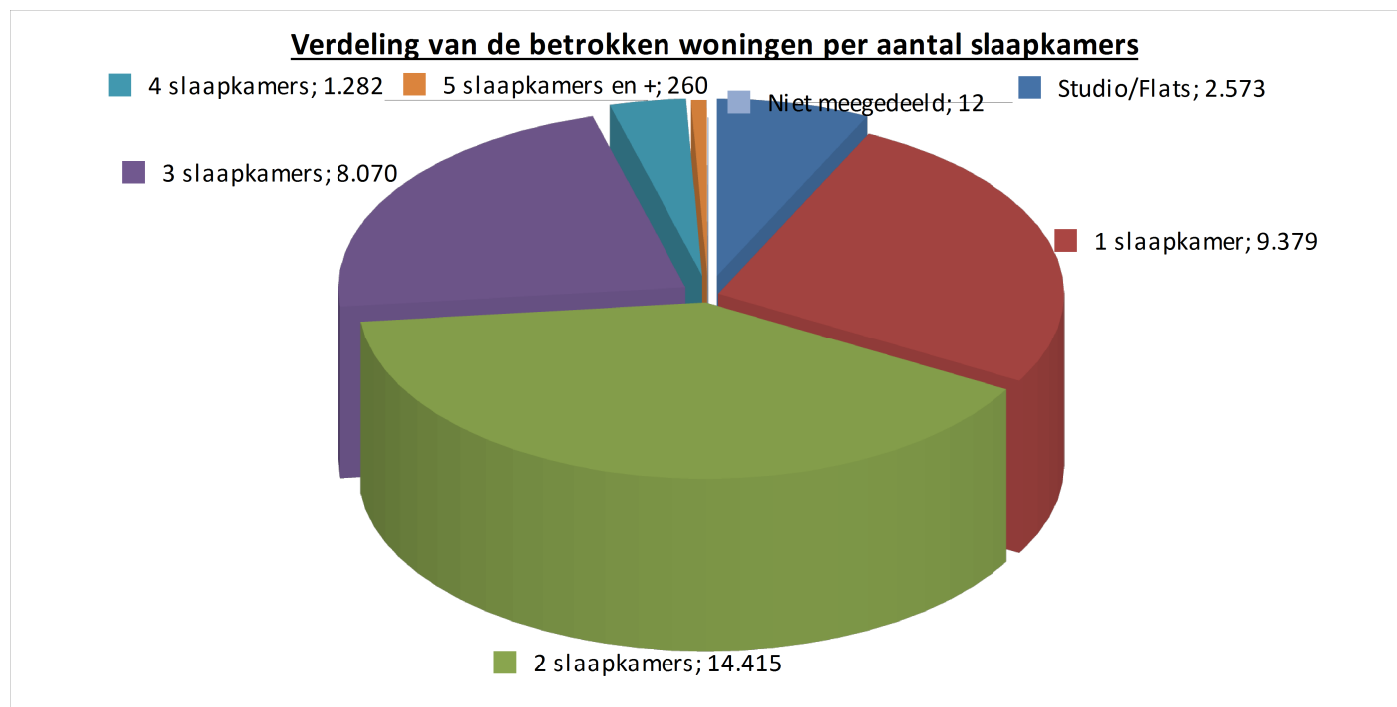
Verdeling van de gebouwde woningen volgens het aantal slaapkamers op 31/12/2009

Totaal PATRIMONIUM				Studio		1 slaapkamer		2 slaapkamers	
Gebouwd	Andere (1)	Onbewoond (2)	Bewoond	Onbewoond	Bewoond	Onbewoond	Bewoond	Onbewoond	Bewoond
39.076	483	2.602	35.991	267	2.573	562	9.379	973	14.415
100 %	1,24 %	6,66 %	92,11 %	0,68%	6,58%	1,44%	24,00%	2,49%	36,89%
Niet meegedeeld				3 slaapkamers		4 slaapkamers		5 slaapkamers en meer	
Onbewoond	Bewoond	Onbewoond	Bewoond	Onbewoond	Bewoond	Onbewoond	Bewoond	Onbewoond	Bewoond
12	12	661	8.070	125	1.282	2	260		
0,03%	0,03%	1,69%	20,65%	0,32%	3,28%	0,01%	0,67%		

Er dient te worden aangestipt dat het aantal onbewoonde woningen der OVM's het aantal leegstaande woningen op een bepaalde datum is (31/12/2009) en IN GEEN GEVAL slaat op het jaargemiddelde.

(3) Onder "andere bestemmingen" dienen winkels en coNMIërgewoningen te worden verstaan.

(2) "Onbewoond" slaapt op de woningen die leegstaan omdat ze ongezond zijn, gerenoveerd worden of voor verhuur beschikbaar zijn.



GEZINSSAMENSTELLING - TOESTAND OP 31/12/2009

Totaal aantal geregistreerde en bewoonde woningen (1)	Aantal bewoonde woningen volgens de gezinsgrootte										Onbewoond (2)	Andere bestemmingen (3)	Totaal aantal gebouwde woningen op 31/12/2009
	1 pers.	2 pers.	3 pers.	4 pers.	5 pers.	6 pers.	7 pers.	8 pers.	9 pers. en meer	NM*			
35.991	15.792	8.369	4.430	3.332	2.190	1.146	414	135	51	132	2.602	483	39.076
92,11%	40,41 %	21,42 %	11,34 %	8,53 %	5,60 %	2,93 %	1,06 %	0,35 %	0,13 %	0,34 %	6,66 %	1,24 %	100,00 %
Samengevoegde totalen	15.792	24.161	28.591	31.923	34.113	35.259	35.673	35.808	35.859	35.991	38.593	39.076	
Samengevoegde percentages	40,41 %	61,83 %	73,17 %	81,69 %	87,30 %	90,23 %	91,29 %	91,64 %	91,77 %	92,11 %	98,76 %	100,00 %	

* Niet meegedeeld

Er dient te worden aangestipt dat het aantal onbewoonde woningen der OVM's het aantal leegstaande woningen op een bepaalde datum is (31/12/2009) en IN GEEN GEVAL slaat op het jaargemiddelde.

(1) Onder "geregistreerde en bewoonde woningen" worden woningen verstaan die aan sociale huurders worden verhuurd.

(2) "Onbewoond" slaat op de woningen die leegstaan omdat ze ongezonder zijn, gerenoveerd worden of voor verhuring beschikbaar zijn.

(3) Onder "andere bestemmingen" dienen winkels en conciërgewoningen te worden verstaan.

Verdeling van de huurdergezinnen volgens de werkelijk betaalde maandelijkse huurprijs

TOESTAND OP 31/12/2009

	NM*	Minder dan 77,77	77,78 tot 86,75	86,76 tot 99,15	99,16 tot 111,54	111,55 tot 123,94	123,95 tot 148,73	148,74 tot 173,52	173,53 tot 198,30	198,31 tot 223,09	223,10 tot 247,78	247,79 tot 272,67	272,68 tot 297,46	297,47 tot 322,25	322,26 tot 347,04	347,05 tot 371,83	371,84 tot 495,78	495,79 tot 619,72	619,73 tot 743,67	Meer dan 743,68	Totaal der geregistreerde en bewoonde woningen (1)	Onbewoond (2)	Andere bestemmingen (3)	Totaal aantal gebouwde woningen (1)+(2)+(3)
	63	10	877	786	1.072	2.155	4.104	4.470	5.458	3.597	2.286	1.723	1.313	1.089	1.078	888	3.045	1.276	478	223	35.991	2.602	483	39.076
	0,16%	0,03%	2,24%	2,01%	2,74%	5,51%	10,50%	11,44%	13,97%	9,21%	5,85%	4,41%	3,36%	2,79%	2,76%	2,27%	7,79%	3,27%	1,22%	0,57%	92,11%	6,66%	1,24%	100,00%
Samengevoegde totalen	63	73	950	1.736	2.808	4.963	9.067	13.537	18.995	22.592	24.878	26.601	27.914	29.003	30.081	30.969	34.014	35.290	35.768	35.991		38.593	39.076	
Samengevoegde percentages	0,16%	0,19%	2,43%	4,44%	7,19%	12,70%	23,20%	34,64%	48,61%	57,82%	63,67%	68,08%	71,44%	74,22%	76,98%	79,25%	87,05%	90,31%	91,53%	92,11%		98,76%	100,00%	

* Niet meegedeeld

Er dient te worden aangestipt dat de percentages berekend zijn op basis van het totaal gebouwde woningen.

Er dient te worden aangestipt dat het aantal onbewoonde woningen der OVM's het aantal leegstaande woningen op een bepaalde datum is (31/12/2009) en IN GEEN GEVAL slaat op het jaargemiddelde.

(1) Onder "geregistreerde en bewoonde woningen" worden woningen verstaan die aan sociale huurders worden verhuurd.

(2) "Onbewoond" slaat op de woningen die leegstaan omdat ze ongezond zijn, gerenoveerd worden of voor verhuuring beschikbaar zijn.

(3) Onder "andere bestemmingen" dienen winkels en conciërgewoningen te worden verstaan.

HUURPRIJZEN - TOESTAND OP 31/12/2009

Nr.	Maatschappij	Totaal patrimonium	Totaal aantal bewoonde woningen	Jaarlijkse basishuurprijzen van de gebouwde woningen	Huurprijsderving omwille van onbewoonde woningen of andere redenen (1)	Jaarlijkse basishuurprijzen van de bewoonde woningen	Netto sociale verminderingen (2)	Jaarlijkse reële huurprijzen	Huurprijsbedragen van de andere bestemmingen	Huurprijsbedragen van de garageboxen en garages	Totale jaarlijkse reële huurprijzen
2020	De Anderlechtse Haard	3.600	3.348	11.311.865,21	-713.035,42	10.598.829,79	-1.179.858,58	9.418.971,21	204.712,63	307.930,68	9.931.614,52
2040	HLS van Oudergem	766	739	2.851.854,99	-93.763,18	2.758.091,81	-219.531,81	2.538.560,00	36.055,94	96.045,79	2.670.661,73
2050	La Cité Moderne	690	605	2.061.869,62	-197.788,62	1.864.081,00	-39.799,58	1.824.281,42	7.248,36	58.512,00	1.890.041,78
2060	Floréal	728	561	2.278.805,26	-439.704,57	1.839.100,69	185.698,78	2.024.799,47	42.230,08	18.390,46	2.085.420,01
2070	Le Logis	1.053	1.015	2.475.340,01	-70.997,17	2.404.342,84	510.143,25	2.914.486,09	47.117,26	60.374,62	3.021.977,97
2100	Sorelo	1.142	1.094	4.182.072,09	-113.117,29	4.068.954,80	-982.777,71	3.086.177,09	58.783,08	111.538,22	3.256.498,39
2140	Brusselse Haard	2.867	2.423	11.000.934,84	-1.374.431,49	9.626.503,35	-2.728.353,25	6.898.150,10	483.727,78	199.973,14	7.581.851,02
2160	Lakense Haard	2.936	2.743	10.647.710,16	-330.246,93	10.317.463,23	-1.933.185,75	8.384.277,48	359.737,77	50.690,41	8.794.705,66
2170	Assam	1.215	1.172	4.482.819,60	-117.263,49	4.365.556,11	-919.119,65	3.446.436,46	72.598,48	57.013,00	3.576.047,94
2190	Les Foyers Collectifs	443	432	1.431.366,81	-22.680,73	1.408.686,08	173.716,46	1.582.402,54	-	3.123,12	1.585.525,66
2210	GEBRUWO	1.412	1.281	5.926.905,48	-587.331,34	5.339.574,14	-1.335.848,81	4.003.725,33	-	361.015,80	4.364.741,13
2224	Cobralo	583	551	1.803.427,28	-20.907,97	1.782.519,31	225.371,18	2.007.890,49	-	44.230,38	2.052.120,87
2225	Germinal	826	748	3.386.360,66	-198.556,19	3.187.804,47	-462.165,97	2.725.638,50	39.355,08	155.262,24	2.920.255,82
2227	Messidor	340	328	1.082.982,29	-31.447,55	1.051.534,74	117.884,96	1.169.419,70	888,24	46.453,76	1.216.761,70
2229	Brussels Thuis	520	513	2.622.403,68	-109.134,17	2.513.269,51	-469.183,44	2.044.086,07	-	53.906,02	2.097.992,09
2270	Le Foyer Etterbeekois	985	827	3.392.220,22	-266.053,66	3.126.166,56	-574.659,22	2.551.507,34	48.104,04	34.840,13	2.634.451,51
2300	Ieder zijn Huis	1.107	941	3.921.772,21	-497.789,70	3.423.982,51	-340.434,90	3.083.547,61	103.775,61	27.786,24	3.215.109,46
2310	Le Foyer Forestois	923	781	4.017.977,52	-307.271,74	3.710.705,78	-919.891,49	2.790.814,29	18.841,95	41.637,76	2.851.294,00
2320	Le Home	278	266	755.941,33	-26.403,00	729.538,33	119.171,07	848.709,40	-	-	848.709,40
2330	De Villa's van Ganshoren	1.291	1.229	5.012.675,68	-313.822,22	4.698.853,46	-923.111,66	3.775.741,80	17.687,77	285.180,71	4.078.610,28
2400	Le Foyer Ixellois	1.250	1.063	4.594.576,23	-450.715,22	4.143.861,01	-1.080.572,95	3.063.288,06	83.525,05	97.226,55	3.244.039,66
2410	De Jetse Haard	1.178	1.115	4.080.400,84	-215.770,42	3.864.630,42	-534.977,20	3.329.653,22	9.831,60	130.775,63	3.470.260,45
2430	Le Foyer Koekelbergeois	511	481	1.917.245,98	-104.038,55	1.813.207,43	-520.342,31	1.292.865,12	-	61.127,29	1.353.992,41
2500	Le Logt. Molenbeekois	3.432	3.171	9.821.862,08	-337.276,79	9.484.585,29	-1.308.199,20	8.176.386,09	566.753,31	230.743,53	8.973.882,93
2560	Le Foyer Saint-Gillois	1.072	1.001	3.790.153,80	-143.312,47	3.646.841,33	-757.442,23	2.889.399,10	-21.136,60	99.913,78	2.968.176,28
2570	GW van Sint-Joost-ten-Node	794	691	3.459.810,36	-421.766,27	3.038.044,09	-918.860,73	2.119.183,36	1.249,80	95.019,32	2.215.452,48
2580	De Schaarbeekse Haard	2.213	2.136	8.442.146,38	-320.653,84	8.121.492,54	-1.782.145,78	6.339.346,76	51.024,60	231.372,13	6.621.743,49
2620	U.M.H.	966	938	2.935.855,87	-58.160,32	2.877.695,55	7.849,44	2.885.544,99	-	62.007,70	2.947.552,69
2650	Ville et Forêt	434	420	1.574.594,64	-30.120,56	1.544.474,08	-237.337,21	1.307.136,87	14.284,96	31.468,60	1.352.890,43
2690	Kapelleveld	742	733	2.431.688,95	-50.041,47	2.381.647,48	287.727,10	2.669.374,58	-	97.845,71	2.767.220,29
2700	De Moderne Woning	1.815	1.723	7.680.260,99	-538.423,58	7.141.837,41	-1.131.185,12	6.010.652,29	344.882,62	342.622,78	6.698.157,69
2705	De Verenigde Huurders	280	269	836.091,64	-42.797,49	793.294,15	22.684,10	815.978,25	-	28.477,00	844.455,25
2710	Sam. Mij. Bouw. Soc. Won.	684	653	2.311.955,16	-82.103,86	2.229.851,30	-193.617,81	2.036.233,49	41.697,68	75.386,60	2.153.317,77
TOTALEN		39.076	35.991	138.523.947,86	-8.626.927,27	129.897.020,59	-19.842.356,02	110.054.664,57	2.632.977,09	3.597.891,10	116.285.532,76

(1) Dit bedrag omvat de huurprijsverliezen voor onbewoonde woningen, conciërgewoningen, kantoren en werkplaatsen

(2) Dit bedrag omvat de basishuurprijsaanpassingen op basis de inkomens, de verminderingen voor kinderen ten laste en voor gehandicapte personen, de vastgestelde onder- en bovengrenzen en de tijdelijke huurprijsverminderingen

HUURPRIJZEN - TOESTAND OP 31/12/2009

Nr.	Maatschappij	Totaal patrimonium	Totaal aantal bewoonde woningen	Jaarlijkse basishuurprijzen van de gebouwde woningen	Huurprijdserving omwille van onbewoonde woningen of andere redenen (1)	Jaarlijkse basishuurprijzen van de bewoonde woningen	Jaarlijkse reële huurprijzen	Verhouding tussen de huurprijdservingen en de jaarlijkse basishuurprijzen	Huurprijdsbedragen van de andere bestemmingen	Huurprijdsbedragen van de garageboxen en garages	Totale huurprijdsbedragen de andere bestemmingen, garageboxen en garages	Totale jaarlijkse reële huurprijzen	Verhouding tussen de huurprijzen der andere bestemmingen (garageboxen en garage) en de jaarlijkse reële huurprijzen
2020	De Anderlechtse Haard	3.600	3.348	11.311.865,21	-713.035,42	10.598.829,79	9.418.971,21	6,30%	204.712,63	307.930,68	512.643,31	9.931.614,52	5,16%
2040	HLS van Oudergem	766	739	2.851.854,99	-93.763,18	2.758.091,81	2.538.560,00	3,29%	36.055,94	96.045,79	132.101,73	2.670.661,73	4,95%
2050	La Cité Moderne	690	605	2.061.869,62	-197.788,62	1.864.081,00	1.824.281,42	9,59%	7.248,36	58.512,00	65.760,36	1.890.041,78	3,48%
2060	Floréal	728	561	2.278.805,26	-439.704,57	1.839.100,69	2.024.799,47	19,30%	42.230,08	18.390,46	60.620,54	2.085.420,01	2,91%
2070	Le Logis	1.053	1.015	2.475.340,01	-70.997,17	2.404.342,84	2.914.486,09	2,87%	47.117,26	60.374,62	107.491,88	3.021.977,97	3,56%
2100	Sorelo	1.142	1.094	4.182.072,09	-113.117,29	4.068.954,80	3.086.177,09	2,70%	58.783,08	111.538,22	170.321,30	3.256.498,39	5,23%
2140	Brusselse Haard	2.867	2.423	11.000.934,84	-1.374.431,49	9.626.503,35	6.898.150,10	12,49%	483.727,78	199.973,14	683.700,92	7.581.851,02	9,02%
2160	Lakense Haard	2.936	2.743	10.647.710,16	-330.246,93	10.317.463,23	8.384.277,48	3,10%	359.737,77	50.690,41	410.428,18	8.794.705,66	4,67%
2170	Assam	1.215	1.172	4.482.819,60	-117.263,49	4.365.556,11	3.446.436,46	2,62%	72.598,48	57.013,00	129.611,48	3.576.047,94	3,62%
2190	Les Foyers Collectifs	443	432	1.431.366,81	-22.680,73	1.408.686,08	1.582.402,54	1,58%	-	3.123,12	3.123,12	1.585.525,66	0,20%
2210	GEBRUWO	1.412	1.281	5.926.905,48	-587.331,34	5.339.574,14	4.003.725,33	9,91%	-	361.015,80	361.015,80	4.364.741,13	8,27%
2224	Cobralo	583	551	1.803.427,28	-20.907,97	1.782.519,31	2.007.890,49	1,16%	-	44.230,38	44.230,38	2.052.120,87	2,16%
2225	Germinal	826	748	3.386.360,66	-198.556,19	3.187.804,47	2.725.638,50	5,86%	39.355,08	155.262,24	194.617,32	2.920.255,82	6,66%
2227	Messidor	340	328	1.082.982,29	-31.447,55	1.051.534,74	1.169.419,70	2,90%	888,24	46.453,76	47.342,00	1.216.761,70	3,89%
2229	Brussels Thuis	520	513	2.622.403,68	-109.134,17	2.513.269,51	2.044.086,07	4,16%	-	53.906,02	53.906,02	2.097.992,09	2,57%
2270	Le Foyer Etterbeekois	985	827	3.392.220,22	-266.053,66	3.126.166,56	2.551.507,34	7,84%	48.104,04	34.840,13	82.944,17	2.634.451,51	3,15%
2300	Ieder zijn Huis	1.107	941	3.921.772,21	-497.789,70	3.423.982,51	3.083.547,61	12,69%	103.775,61	27.786,24	131.561,85	3.215.109,46	4,09%
2310	Le Foyer Forestois	923	781	4.017.977,52	-307.271,74	3.710.705,78	2.790.814,29	7,65%	18.841,95	41.637,76	60.479,71	2.851.294,00	2,12%
2320	Le Home	278	266	755.941,33	-26.403,00	729.538,33	848.709,40	3,49%	-	-	-	848.709,40	0,00%
2330	De Villa's van Ganshoren	1.291	1.229	5.012.675,68	-313.822,22	4.698.853,46	3.775.741,80	6,26%	17.687,77	285.180,71	302.868,48	4.078.610,28	7,43%
2400	Le Foyer Ixellois	1.250	1.063	4.594.576,23	-450.715,22	4.143.861,01	3.063.288,06	9,81%	83.525,05	97.226,55	180.751,60	3.244.039,66	5,57%
2410	De Jetse Haard	1.178	1.115	4.080.400,84	-215.770,42	3.864.630,42	3.329.653,22	5,29%	9.831,60	130.775,63	140.607,23	3.470.260,45	4,05%
2430	Le Foyer Koekelbergcois	511	481	1.917.245,98	-104.038,55	1.813.207,43	1.292.865,12	5,43%	-	61.127,29	61.127,29	1.353.992,41	4,51%
2500	Le Logt. Molenbeekois	3.432	3.171	9.821.862,08	-337.276,79	9.484.585,29	8.176.386,09	3,43%	566.753,31	230.743,53	797.496,84	8.973.882,93	8,89%
2560	Le Foyer Saint-Gillois	1.072	1.001	3.790.153,80	-143.312,47	3.646.841,33	2.889.399,10	3,78%	-21.136,60	99.913,78	78.777,18	2.968.176,28	2,65%
2570	GW van Sint-Joost-ten-Node	794	691	3.459.810,36	-421.766,27	3.038.044,09	2.119.183,36	12,19%	1.249,80	95.019,32	96.269,12	2.215.452,48	4,35%
2580	De Schaarbeekse Haard	2.213	2.136	8.442.146,38	-320.653,84	8.121.492,54	6.339.346,76	3,80%	51.024,60	231.372,13	282.396,73	6.621.743,49	4,26%
2620	U.M.H.	966	938	2.935.855,87	-58.160,32	2.877.695,55	2.885.544,99	1,98%	-	62.007,70	62.007,70	2.947.552,69	2,10%
2650	Ville et Forêt	434	420	1.574.594,64	-30.120,56	1.544.474,08	1.307.136,87	1,91%	14.284,96	31.468,60	45.753,56	1.352.890,43	3,38%
2690	Kapelleveld	742	733	2.431.688,95	-50.041,47	2.381.647,48	2.669.374,58	2,06%	-	97.845,71	97.845,71	2.767.220,29	3,54%
2700	De Moderne Woning	1.815	1.723	7.680.260,99	-538.423,58	7.141.837,41	6.010.652,29	7,01%	344.882,62	342.622,78	687.505,40	6.698.157,69	10,26%
2705	De Verenigde Huurders	280	269	836.091,64	-42.797,49	793.294,15	815.978,25	5,12%	-	28.477,00	28.477,00	844.455,25	3,37%
2710	Sam. Mij. Bouw. Soc. Won.	684	653	2.311.955,16	-82.103,86	2.229.851,30	2.036.233,49	3,55%	41.697,68	75.386,60	117.084,28	2.153.317,77	5,44%
TOTALEN		39.076	35.991	138.523.947,86	-8.626.927,27	129.897.020,59	110.054.664,57	6,23%	2.632.977,09	3.597.891,10	6.230.868,19	116.285.532,76	5,36%

(1) Dit bedrag omvat de huurprijdservingen voor onbewoonde woningen, conciërgewoningen, kantoren en werkplaatsen

HUURACHTERSTALLEN VAN DE BEWOONDE WONINGEN - TOESTAND OP 31/12/2009

Nr.	Maatschappij	Totaal aantal bewoonde woningen	Vorderingen op huurders	Afrekening verbruikskosten (1)	Dubieuze schuldvorderingen (2)	Totaal der huurachterstallen	Bedrag der huurprijzen en lasten van de sociale woningen, winkels, garages en andere in 2009	% der achterstallen in verhouding tot de bedragen der huurprijzen en lasten	Waardeverminderingen toegepast op schuldvorderingen (3)
2020	De Anderlechtse Haard	3.348	801.247,29	526.993,54	-	1.328.240,83	14.746.084,44	9,01%	403.620,24
2040	HLS van Oudergem	739	62.977,76	-	38.135,97	101.113,73	3.788.399,46	2,67%	38.135,97
2050	La Cité Moderne	605	3.199,20	-	252.880,73	256.079,93	2.643.125,16	9,69%	221.178,16
2060	Floréal	561	-	43.544,72	390.926,50	434.471,22	2.547.555,83	17,05%	340.344,75
2070	Le Logis	1.015	96.391,32	53.916,81	-	150.308,13	3.856.066,48	3,90%	19.081,95
2100	Sorelo	1.094	81.993,20	42.998,03	-	124.991,23	4.652.325,09	2,69%	43.670,84
2140	Brusselse Haard	2.423	1.017.629,65	231.661,65	-	1.249.291,30	11.263.106,67	11,09%	514.399,42
2160	Lakense Haard	2.743	469.456,06	26.454,86	-	495.910,92	12.654.456,98	3,92%	347.091,57
2170	Assam	1.172	114.525,84	35.400,28	-	149.926,12	5.169.368,60	2,90%	66.244,20
2190	Les Foyers Collectifs	432	23.174,23	3.803,46	16.257,46	43.235,15	1.832.492,33	2,36%	9.978,42
2210	GEBRUWO	1.281	461.629,13	169.441,98	-	631.071,11	6.224.429,66	10,14%	330.725,80
2224	Cobralo	551	25.038,85	-	177.597,96	202.636,81	2.653.629,68	7,64%	177.722,27
2225	Germinal	748	337.454,76	43.867,26	-	381.322,02	4.252.289,11	8,97%	149.561,05
2227	Messidor	328	11.527,05	-0,90	11.474,01	23.000,16	1.579.139,49	1,46%	11.474,51
2229	Brussels Thuis	513	55.286,20	534,11	-	55.820,31	2.425.212,47	2,30%	6.943,60
2270	Le Foyer Etterbeekois	827	350.719,16	71.759,39	-	422.478,55	3.398.603,90	12,43%	220.866,50
2300	Ieder zijn Huis	941	57.698,64	12.472,57	347.766,97	417.938,18	4.117.445,15	10,15%	265.144,47
2310	Le Foyer Forestois	781	174.500,08	25.441,19	-	199.941,27	3.713.085,07	5,38%	79.718,66
2320	Le Home	266	58.303,37	4.158,13	-	62.461,50	1.145.821,38	5,45%	12.019,56
2330	De Villa's van Ganshoren	1.229	485.225,58	31.675,41	41.416,41	558.317,40	5.780.970,69	9,66%	404.245,79
2400	Le Foyer Ixellois	1.063	180.702,62	202.660,00	243.446,31	626.808,93	4.074.723,36	15,38%	120.088,50
2410	De Jetse Haard	1.115	491.488,71	-	-	491.488,71	4.886.149,58	10,06%	291.273,50
2430	Le Foyer Koekelbergeois	481	81.375,86	-	42.435,27	123.811,13	1.676.056,60	7,39%	33.375,45
2500	Le Logt. Molenbeekois	3.171	926.120,53	1.319.872,02	-	2.245.992,55	13.481.478,19	16,66%	-
2560	Le Foyer Saint-Gillois	1.001	45.605,11	9.103,98	91.011,38	145.720,47	3.871.711,26	3,76%	68.837,68
2570	GW van Sint-Joost-ten-Node	691	300.723,42	161.307,04	-	462.030,46	3.155.034,42	14,64%	265.933,83
2580	De Schaarbeekse Haard	2.136	643.580,08	267.343,02	-	910.923,10	9.309.788,41	9,78%	388.902,72
2620	U.M.H.	938	63.538,87	54.535,99	303.388,29	421.463,15	3.763.418,89	11,20%	266.351,50
2650	Ville et Forêt	420	28.932,30	43.249,20	81.466,30	153.647,80	1.951.511,81	7,87%	81.466,30
2690	Kapelleveld	733	23.237,95	223,31	36.884,88	60.346,14	3.300.906,64	1,83%	51.599,69
2700	De Moderne Woning	1.723	466.084,74	16.019,99	777.884,69	1.259.989,42	9.213.452,15	13,68%	652.470,22
2705	De Verenigde Huurders	269	16.431,88	-	-	16.431,88	1.209.903,40	1,36%	2.674,41
2710	Sam. Mij. Bouw. Soc. Won.	653	149.135,93	8.158,90	-	157.294,83	2.706.191,15	5,81%	103.077,61
TOTALEN		35.991	8.104.935,37	3.406.595,94	2.852.973,13	14.364.504,44	161.043.933,50	8,92 %	5.988.219,14

Het hoge percentage achterstallen van sommige OVM's kan worden verklaard door de bedragen van hun afrekeningen waarvan akte genomen werd in december.

(1) Bedrag der supplementen die aan de huurders worden aangerekend op basis van de jaarlijkse kostenafrekening.

(2) Vaststelling dat een OVM het risico loopt dat haar schuldvorderingen niet betaald zullen worden.

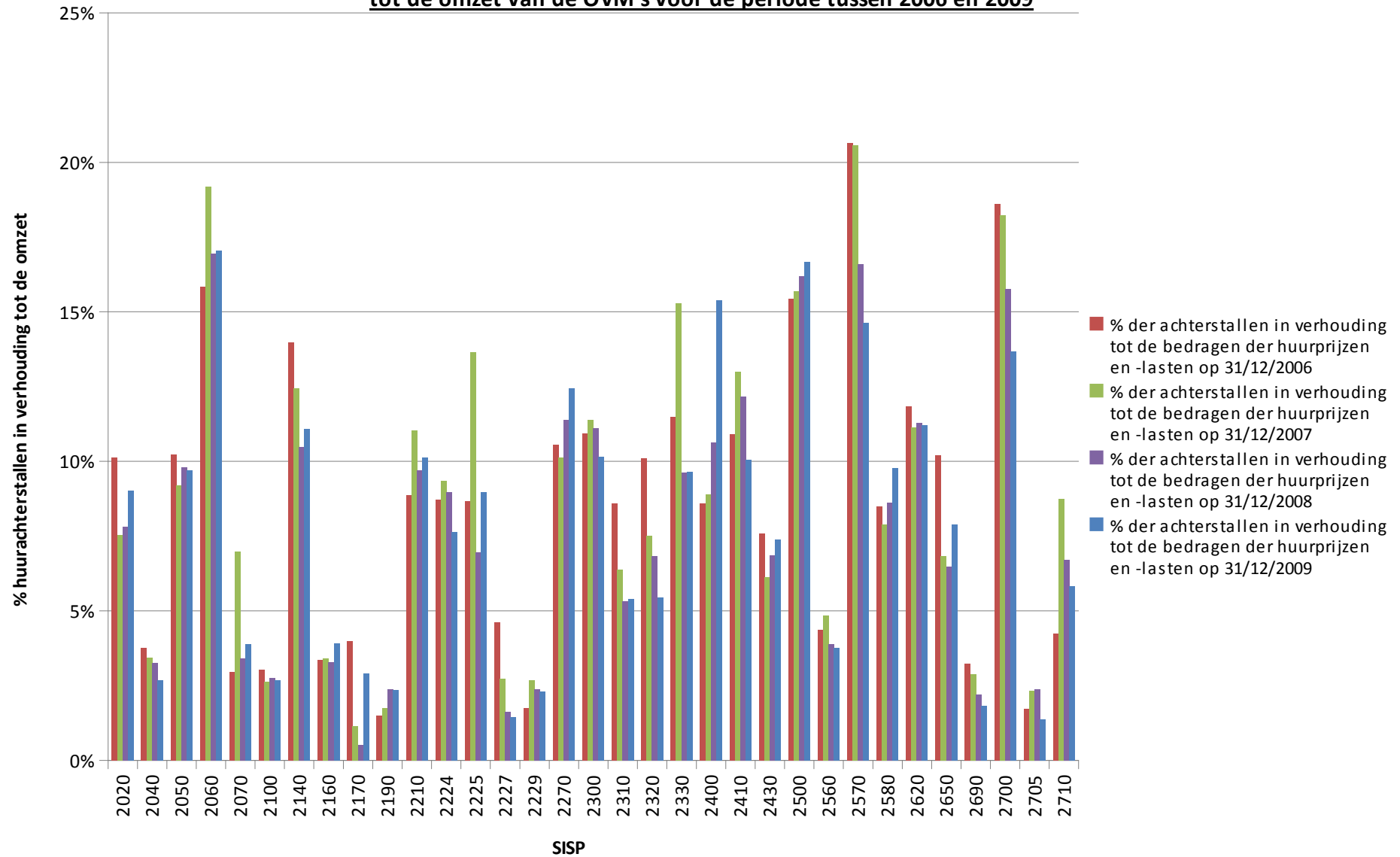
(3) Bedrag der oninvorderbare schuldvorderingen dat door de OVM als verlies wordt geboekt.

Ter informatie weze aangestipt dat het gemiddelde van de huurachterstallen in de sector 8,60 % beliep op 31/12/2009

EVOLUTIE VAN DE HUURACHTERSTALLEN DER OVM'S IN VERHOUDING TOT DE HUURPRIJZEN EN -LASTEN VOOR DE PERIODE VAN DE 2005 TOT 2009

Nr.	Maatschappij	% der achterstallen in verhouding tot de bedragen der huurprijzen en -lasten op 31/12/2005	% der achterstallen in verhouding tot de bedragen der huurprijzen en -lasten op 31/12/2006	% der achterstallen in verhouding tot de bedragen der huurprijzen en -lasten op 31/12/2007	% der achterstallen in verhouding tot de bedragen der huurprijzen en -lasten op 31/12/2008	% der achterstallen in verhouding tot de bedragen der huurprijzen en -lasten op 31/12/2009
2020	De Anderlechtse Haard	7,77%	10,12%	7,55%	7,80%	9,01%
2040	HLS van Oudergem	3,85%	3,75%	3,43%	3,25%	2,67%
2050	La Cité Moderne	9,26%	10,24%	9,20%	9,79%	9,69%
2060	Floréal	15,50%	15,84%	19,18%	16,94%	17,05%
2070	Le Logis	3,45%	2,96%	6,98%	3,39%	3,90%
2100	Sorelo	2,57%	3,02%	2,62%	2,74%	2,69%
2140	Brusselse Haard	10,48%	13,97%	12,43%	10,48%	11,09%
2160	Lakense Haard	3,62%	3,35%	3,39%	3,27%	3,92%
2170	Assam	3,55%	3,98%	1,13%	0,52%	2,90%
2190	Les Foyers Collectifs	1,37%	1,50%	1,75%	2,38%	2,36%
2210	GEBRUWO	8,70%	8,87%	11,03%	9,69%	10,14%
2224	Cobralo	7,66%	8,73%	9,35%	8,97%	7,64%
2225	Germinal	8,15%	8,67%	13,65%	6,96%	8,97%
2227	Messidor	3,49%	4,62%	2,72%	1,61%	1,46%
2229	Brussels Thuis	2,00%	1,75%	2,68%	2,36%	2,30%
2270	Le Foyer Etterbeekois	9,40%	10,55%	10,13%	11,39%	12,43%
2300	Ieder zijn Huis	11,35%	10,93%	11,38%	11,10%	10,15%
2310	Le Foyer Forestois	8,97%	8,59%	6,37%	5,33%	5,38%
2320	Le Home	3,94%	10,10%	7,52%	6,83%	5,45%
2330	De Villa's van Ganshoren	12,12%	11,49%	15,29%	9,63%	9,66%
2400	Le Foyer Ixellois	8,32%	8,60%	8,90%	10,64%	15,38%
2410	De Jetse Haard	9,87%	10,90%	12,99%	12,16%	10,06%
2430	Le Foyer Koekelbergeois	7,74%	7,59%	6,12%	6,86%	7,39%
2500	Le Logt. Molenbeekois	15,09%	15,43%	15,68%	16,18%	16,66%
2560	Le Foyer Saint-Gillois	3,96%	4,36%	4,84%	3,89%	3,76%
2570	GW van Sint-Joost-ten-Node	20,73%	20,65%	20,56%	16,61%	14,64%
2580	De Schaarbeekse Haard	8,26%	8,50%	7,90%	8,62%	9,78%
2620	U.M.H.	11,77%	11,84%	11,14%	11,29%	11,20%
2650	Ville et Forêt	6,26%	10,20%	6,82%	6,49%	7,87%
2690	Kapelleveld	2,78%	3,24%	2,87%	2,19%	1,83%
2700	De Moderne Woning	19,01%	18,61%	18,24%	15,77%	13,68%
2705	De Verenigde Huurders	2,46%	1,71%	2,33%	2,36%	1,36%
2710	Sam. Mij. Bouw. Soc. Won.	4,05%	4,24%	8,76%	6,72%	5,81%
Gemiddelde		8,88 %	9,48 %	9,52 %	8,60 %	8,92 %

Evolutie van het percentage huurachterstallen (uistaand bedrag) in verhouding tot de omzet van de OVM's voor de periode tussen 2006 en 2009



Samenstelling van de gezinnen volgens geslacht van de kinderen en hun aantal ten laste

Nr.	Maatschappij	1 Kind		2 kinderen		3 kinderen		4 kinderen		5 kinderen		6 kinderen		7 kinderen		Totaal aantal kinderen ten laste	
		MANN.	VROUW.	MANN.	VROUW.	MANN.	VROUW.	MANN.	VROUW.	MANN.	VROUW.	MANN.	VROUW.	MANN.	VROUW.	MANN.	VROUW.
2020	De Anderlechtse Haard	162	180	297	289	274	251	169	195	76	69	42	48	4	3	1.024	1.035
2040	HLS van Oudergem	50	52	94	94	60	33	44	44	25	20	8	10	0	0	281	253
2050	La Cité Moderne	48	32	72	78	69	72	58	50	16	19	3	3	0	0	266	254
2060	Floréal*	44	51	83	84	29	28	15	9	3	2	0	0	0	0	174	174
2070	Le Logis	69	71	146	132	67	83	34	34	13	7	0	0	0	0	329	327
2100	Sorelo	71	74	99	97	118	107	89	103	17	13	17	13	0	0	411	407
2140	Brusselse Haard	144	126	253	222	265	272	208	184	121	103	33	39	23	21	1.047	967
2160	Lakense Haard	148	153	305	254	309	267	165	121	52	43	28	20	9	6	1.016	864
2170	Assam	73	67	168	122	133	143	85	111	42	53	21	21	6	13	528	530
2190	Les Foyers Collectifs*	NM	NM	NM	NM	NM	NM	NM	NM	NM	NM	NM	NM	NM	NM	NM	NM
2210	GEBRUWO	66	74	153	119	147	159	97	71	62	58	14	16	7	9	546	506
2224	Cobralo	56	54	88	90	48	54	21	15	3	2	0	0	0	0	216	215
2225	Germinal	59	47	82	90	97	107	67	65	12	28	8	10	0	0	325	347
2227	Messidor*	24	30	49	29	19	17	6	10	1	4	0	0	0	0	99	90
2229	Brussels Thuis	41	27	80	60	85	83	69	51	36	34	22	20	13	18	346	293
2270	Le Foyer Etterbeekois	58	59	80	54	79	53	50	50	9	6	0	0	0	0	276	222
2300	Ieder zijn Huis	57	39	115	87	94	68	60	56	6	19	2	4	0	0	334	273
2310	Le Foyer Forestois	44	57	94	90	119	127	75	61	27	28	3	3	0	0	362	366
2320	Le Home*	17	18	31	38	33	34	8	12	1	4	0	0	0	0	90	106
2330	De Villa's van Ganshoren	67	76	110	100	116	109	57	47	9	11	6	6	0	0	365	349
2400	Le Foyer Ixellois	66	72	102	86	89	82	47	41	15	15	11	13	0	0	330	309
2410	De Jetse Haard	79	86	142	122	122	94	62	46	15	10	9	15	0	0	429	373
2430	Le Foyer Koekelbergensis	40	40	54	70	41	61	21	19	13	12	6	6	0	0	175	208
2500	Le Logt. Molenbeekois	187	197	421	373	461	424	284	322	78	87	15	27	6	8	1.452	1.438
2560	Le Foyer Saint-Gillois	59	55	101	83	83	76	66	70	27	28	0	0	0	0	336	312
2570	GW van Sint-Joost-ten-Node	48	54	91	77	90	93	51	41	15	15	14	16	3	5	312	301
2580	De Schaarbeekse Haard	118	102	303	243	287	241	126	146	70	65	28	20	17	15	949	832
2620	U.M.H.	54	47	104	86	82	74	32	40	19	21	3	3	13	10	307	281
2650	Ville et Forêt	34	31	36	46	13	14	2	2	8	7	0	0	0	0	93	100
2690	Kapelleveld	70	57	106	104	81	63	23	25	12	3	1	5	0	0	293	257
2700	De Moderne Woning	102	124	143	141	143	103	99	93	31	29	7	5	10	4	535	499
2705	De Verenigde Huurders	18	25	22	22	5	10	4	4	2	3	0	0	0	0	51	64
2710	Sam. Mij. Bouw. Soc. Won.*	37	44	69	63	55	56	10	14	0	0	3	3	0	0	174	180
TOTALEN		2.210	2.221	4.093	3.645	3.713	3.458	2.204	2.152	836	818	304	326	111	112	13.471	12.732

NM : Niet meegedeeld

* De tabel is opgesteld op basis van de gegevens die door de OVM's zijn verschaft. Enkele inkoherenties kunnen echter onderstreept worden.

Aantal koppels of eenoudergezinnen met :

Nr.	Maatschappij	1 kind ten laste				2 kinderen ten laste				3 kinderen ten laste				4 kinderen ten laste				5 kinderen ten laste				6 kinderen ten laste				7 kinderen en meer ten laste				Totaal	
		Vader	Moeder	Koppel	Totaal	Vader	Moeder	Koppel	Totaal	Vader	Moeder	Koppel	Totaal	Vader	Moeder	Koppel	Totaal	Vader	Moeder	Koppel	Totaal	Vader	Moeder	Koppel	Totaal	Vader	Moeder	Koppel	Totaal		
2020	De Anderlechtse Haard	14	164	164	342	6	111	176	293	2	61	112	175	0	20	71	91	0	4	25	29	0	2	13	15	0	0	1	1	946	
2040	HLS van Oudergem	8	62	32	102	1	54	39	94	0	13	18	31	0	10	12	22	0	0	9	9	0	0	3	3	0	0	0	0	261	
2050	La Cité Moderne *	8	50	22	80	4	35	37	76	0	16	29	45	2	7	18	27	2	2	3	7	0	0	1	1	0	0	0	0	236	
2060	Floréal	10	76	45	131	4	49	45	98	1	13	14	28	0	2	3	5	0	2	0	2	0	0	1	1	0	0	0	0	265	
2070	Le Logis	11	57	72	140	2	65	72	139	0	25	25	50	0	7	10	17	0	1	3	4	0	0	0	0	0	0	0	0	350	
2100	Sorelo	10	59	76	145	0	44	54	98	2	27	46	75	0	12	36	48	0	0	6	6	0	2	3	5	0	0	0	0	377	
2140	Brusselse Haard	253	122	129	504	10	90	136	236	9	44	127	180	0	20	78	98	3	4	37	44	0	2	10	12	0	0	6	6	1080	
2160	Lakense Haard	25	176	100	301	12	122	146	280	4	67	121	192	1	18	53	72	1	2	16	19	0	0	8	8	0	1	1	2	874	
2170	Assam	5	49	86	140	2	47	96	145	0	26	66	92	0	9	40	49	0	1	18	19	0	1	6	7	0	0	2	2	454	
2190	Les Foyers Collectifs*	NM	NM	NM	0	NM	NM	NM	0	NM	NM	NM	0	NM	NM	NM	0	NM	NM	NM	0	NM	NM	NM	0	NM	NM	NM	0	0	0
2210	GEBRUWO	9	84	47	140	3	66	67	136	0	43	58	101	1	16	25	42	0	7	17	24	0	0	5	5	0	0	1	1	449	
2224	Cobralo	3	55	52	110	3	46	40	89	1	14	19	34	6	3	0	9	1	0	0	1	0	0	0	0	0	0	0	0	243	
2225	Germinal	4	57	45	106	1	31	54	86	1	23	44	68	0	4	29	33	0	0	8	8	0	0	3	3	0	0	0	0	304	
2227	Messidor	0	36	11	47	1	26	16	43	1	2	12	15	0	1	3	4	0	0	0	0	0	0	1	1	0	0	0	0	110	
2229	Brussels Thuis	2	41	25	68	3	28	39	70	1	17	38	56	0	6	24	30	1	1	12	14	0	2	5	7	0	0	4	4	249	
2270	Le Foyer Etterbeekois	7	81	29	117	2	29	36	67	0	13	31	44	0	3	22	25	0	0	3	3	0	0	0	0	0	0	0	0	256	
2300	Ieder zijn Huis	6	62	28	96	5	57	39	101	2	28	24	54	1	12	16	29	0	2	3	5	1	0	0	1	0	0	0	0	286	
2310	Le Foyer Forestois	7	57	37	101	2	48	42	92	3	25	54	82	1	6	27	34	0	3	8	11	0	1	0	1	0	0	0	0	321	
2320	Le Home	4	19	13	36	3	17	15	35	0	9	13	22	1	2	2	5	0	0	1	1	0	0	0	0	0	0	0	0	99	
2330	De Villa's van Ganshoren	12	88	43	143	3	65	37	105	3	37	35	75	0	13	14	27	0	1	3	4	0	1	1	2	0	0	0	0	356	
2400	Le Foyer Ixellois	12	64	62	138	4	42	34	80	3	20	34	57	7	0	15	22	1	0	5	6	1	0	3	4	0	0	0	0	307	
2410	De Jetse Haard	22	110	33	165	18	60	186	264	16	35	165	216	9	11	88	108	4	1	20	25	3	1	20	24	0	0	0	0	802	
2430	Le Foyer Koekelbergse	4	43	33	80	1	28	33	62	1	8	25	34	0	3	7	10	0	1	4	5	0	0	2	2	0	0	0	0	193	
2500	Le Logt. Molenbeekois	16	181	187	384	4	148	245	397	1	74	223	298	1	23	130	154	0	3	30	33	0	0	7	7	0	0	2	2	1275	
2560	Le Foyer Saint-Gillois	8	67	39	114	4	43	45	92	2	18	34	54	0	7	27	34	0	0	11	11	0	0	0	0	0	0	0	0	305	
2570	GW van Sint-Joost-ten-Node	4	43	55	102	5	34	45	84	0	16	45	61	0	5	18	23	0	0	6	6	0	1	4	5	0	0	1	1	282	
2580	De Schaarbeekse Haard	8	106	106	220	9	100	164	273	1	52	123	176	0	16	52	68	0	4	23	27	0	1	7	8	0	1	3	4	776	
2620	U.M.H.	5	38	58	101	1	32	62	95	1	15	36	52	0	2	16	18	0	1	7	8	0	0	1	1	0	0	3	3	278	
2650	Ville et Forêt	3	43	19	65	0	24	17	41	0	3	6	9	0	0	1	1	0	0	3	3	0	0	0	0	0	0	0	0	119	
2690	Kapelleveld	7	49	71	127	2	55	48	105	0	27	21	48	0	5	7	12	0	3	0	3	0	0	1	1	0	0	0	0	296	
2700	De Moderne Woning	20	136	70	226	11	83	48	142	7	33	42	82	0	24	24	48	0	6	6	12	0	0	2	2	0	0	2	2	514	
2705	De Verenigde Huurders	5	20	18	43	2	11	9	22	0	3	2	5	0	2	0	2	0	1	0	1	0	0	0	0	0	0	0	0	73	
2710	Sam. Mij. Bouw. Soc. Won.	6	57	21	84	6	42	20	68	2	17	15	34	1	3	2	6	0	0	0	0	0	0	1	1	0	0	0	0	193	
	TOTALEN	518	2.352	1.828	4.698	134	1.732	2.142	4.008	64	824	1.657	2.545	31	272	870	1.173	13	50	287	350	5	14	108	127	0	2	26	28	12.929	

* NM = Niet meegedeeld

Inkomens der huurders en inkomenscoëfficiënten

TOESTAND OP 31/12/2009

	Minder dan 2500	2.500 tot < 6.250	6.250 tot < 12.500	12.500 tot < 16.979,14	16.979,15 tot < 18.750	18.750 tot < 25.000	25.000 tot < 31.250	31.250 tot < 37.500	37.500 tot < 43.750	43.750 tot < 50.000	50.000 en meer	Inkomens niet in orde of niet medegegeeld	Totaal der geregistreerde en bewoonde woningen (1)	Onbewoond (2)	Andere bestemmingen (3)	Totaal aantal gebouwde woningen (1)+(2)+(3)
Inkomenscoëfficiënten (4)	Minder dan 0,1472	0,1472 tot 0,3681	0,3681 tot 0,7362	0,7362 tot 1	1 tot 1,1043	1,1043 tot 1,4724	1,4724 tot 1,8405	1,8405 tot 2,2086	2,2086 tot 2,5767	2,5767 tot 2,9448	2,9448 en meer					
	76	135	16.171	8.404	2.159	4.472	2.085	921	595	318	515	140	35.991	2.602	483	39.076
	0,19%	0,35%	41,38%	21,51%	5,53%	11,44%	5,34%	2,36%	1,52%	0,81%	1,32%	0,36%	92,11%	6,66 %	1,24 %	100 %
Samengevoegde totalen	76	211	16.382	24.786	26.945	31.417	33.502	34.423	35.018	35.336	35.851	35.991		38.593	39.076	
Samengevoegde percentages	0,19%	0,54%	41,92%	63,43%	68,96%	80,40%	85,74%	88,09%	89,62%	90,43%	91,75%	92,11%		98,76%	100,00%	

Er dient te worden aangestipt dat de percentages berekend zijn op basis van het totaal gebouwde woningen.

Er dient te worden aangestipt dat het aantal onbewoonde woningen der OVM's het aantal leegstaande woningen op een bepaalde datum is (31/12/2009) en IN GEEN GEVAL slaat op het jaargemiddelde.

Er dient te worden aangestipt dat de inkomens alle inkomens van alle gezinsleden behelzen, met uitzondering van de kinderen ren laste.

(1) Onder "geregistreerde en bewoonde woningen" worden woningen verstaan die aan sociale huurders worden verhuurd.

(2) "Onbewoond" slaat op de woningen die leegstaan omdat ze ongezond zijn, gerenoveerd worden of voor verhuur beschikbaar zijn.

(3) Onder "andere bestemmingen" dienen winkels en conciërgewoningen te worden verstaan.

(4) De inkomenscoëfficiënt is de verhouding tussen de gezinsinkomens en het referentie-inkomen (dat in 2009 16.979,14 € bedroeg). Het is één van de parameters waarmee de basishuurprijs kan worden aangepast aan de huurderinkomens.

INKOMENS DER HUURDERS EN INKOMENSCOEFFICIENTEN - TOESTAND OP 31/12/2009

Nr.	Maatschappij	Gem. Inkomens-coëff. (1)	Minder dan 0,1472	0,1472 tot 0,3681	0,3681 tot 0,7362	0,7362 tot 1	1 tot 1,1043	1,1043 tot 1,4724	1,4724 tot 1,8405	1,8405 tot 2,2086	2,2086 tot 2,5767	2,5767 tot 2,9448	2,9448 en meer	Inkomens niet in orde of niet medegegeeld	Totaal aantal bewoonde woningen	
			Minder dan 2500	2.500 tot <6.250	6.250 tot <12.500	12.500 tot <16.979,14	16.979,15 tot <18.750	18.750 tot <25.000	25.000 tot <31.250	31.250 tot <37.500	37.500 tot <43.750	43.750 tot <50.000	50.000 en meer			
2020	De Anderlechtse Haard	0,89	2	1	1.513	800	299	421	208	44	33	14	13	0	3.348	
2040	Les HLS Auderghem	0,92	1	3	289	205	39	112	44	20	10	4	12	0	739	
2050	La Cité Moderne	0,98	0	2	207	147	22	90	60	32	16	9	19	1	605	
2060	Floréal	1,10	1	1	144	129	30	87	60	30	28	14	34	3	561	
2070	Le Logis	1,21	7	9	209	180	59	175	106	80	46	45	99	0	1.015	
2100	Sorelo	0,76	2	8	577	262	41	113	39	17	5	7	4	19	1.094	
2140	Brusselse Haard	0,72	9	20	1.402	498	112	232	81	27	11	7	10	14	2.423	
2160	Lakense Haard	0,81	0	1	1.384	576	226	302	138	54	38	15	9	0	2.743	
2170	Assam	0,79	6	3	586	272	63	124	51	19	11	2	3	32	1.172	
2190	Les Foyers Collectifs*	1,12	0	0	100	74	22	80	50	35	32	9	32	-2	432	
2210	GEBRUWO	0,75	2	5	703	288	59	133	53	11	10	2	4	11	1.281	
2224	Cobralo	1,13	0	4	154	117	33	79	49	29	33	14	37	2	551	
2225	Germinal	0,86	2	7	315	180	39	96	55	22	8	10	5	9	748	
2227	Messidor	1,11	1	1	69	64	29	60	40	22	17	10	15	0	328	
2229	Brussels Thuis	0,81	0	0	158	154	35	75	42	26	10	9	3	1	513	
2270	Le Foyer Etterbeekois	0,82	2	11	376	200	41	96	45	20	11	4	10	11	827	
2300	Ieder zijn Huis	0,90	0	0	446	225	46	131	40	20	19	5	9	0	941	
2310	Le Foyer Forestois	0,75	1	2	400	200	32	93	32	11	8	0	2	0	781	
2320	Le Home	1,16	2	1	46	63	31	50	22	19	14	9	9	0	266	
2330	De Villa's van Ganshoren	0,80	3	12	612	315	56	120	63	24	14	2	8	0	1.229	
2400	Le Foyer Ixellois	0,74	4	5	537	224	50	124	63	19	10	13	14	0	1.063	
2410	De Jetse Haard	0,86	1	4	513	201	136	129	82	26	10	5	8	0	1.115	
2430	Le Foyer Koekelbergeois	0,71	8	2	240	96	50	56	19	3	5	2	0	0	481	
2500	Le Logt. Molenbeekois	0,86	3	5	1.324	1.002	184	375	155	60	33	16	11	3	3.171	
2560	Le Foyer Saint-Gillois	0,79	0	3	567	197	32	105	56	17	10	6	0	8	1.001	
2570	HBM de St Josse-ten-noode	0,70	1	3	409	143	26	67	19	11	5	2	5	0	691	
2580	De Schaarbeekse Haard	0,78	2	7	1.113	461	110	270	93	40	26	9	5	0	2.136	
2620	U.M.H.	1,00	2	5	341	240	54	135	68	41	21	12	19	0	938	
2650	Ville et Forêt	0,85	0	2	190	113	17	52	20	15	6	2	3	0	420	
2690	Kapelleveld	1,12	4	2	162	143	49	123	70	42	36	31	71	0	733	
2700	De Moderne Woning	0,84	10	0	710	431	96	228	108	47	36	18	19	20	1.723	
2705	De Verenigde Huurders	1,03	0	1	84	66	13	50	18	12	6	3	12	4	269	
2710	S. Const. d'Hab.Soc.-WSP	0,91	0	5	291	138	28	89	36	26	17	8	11	4	653	
TOTALEN			0,85	76	135	16.171	8.404	2.159	4.472	2.085	921	595	318	515	140	35.991
TOTALEN cumulatifs				76	211	16.382	24.786	26.945	31.417	33.502	34.423	35.018	35.336	35.851	35.991	
Pourcentages cumulatifs				0,21%	0,59%	45,52%	68,87%	74,87%	87,29%	93,08%	95,64%	97,30%	98,18%	99,61%	100,00%	

(1) De inkomencoëfficiënt is de verhouding tussen de gezinsinkomens en het referentie-inkomen (dat in 2009 16.979,14 € bedroeg).

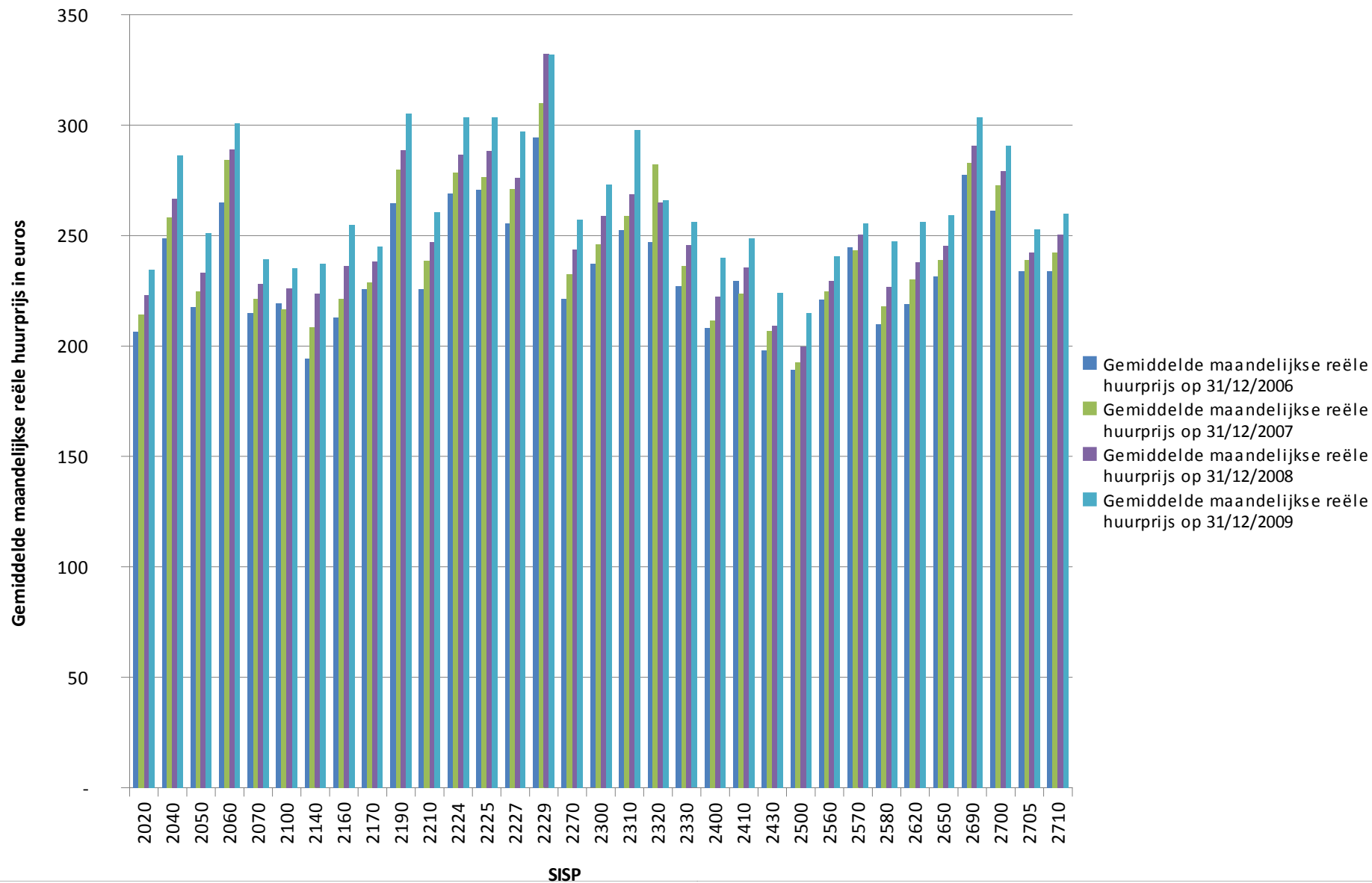
Het is één van de parameters waarmee de basishuurprijs kan worden aangepast aan de huurderinkomens.

* De tabel is opgesteld op basis van de gegevens die door de OVM's zijn verschaft. Enkele inkohérenties kunnen echter onderstreept worden.

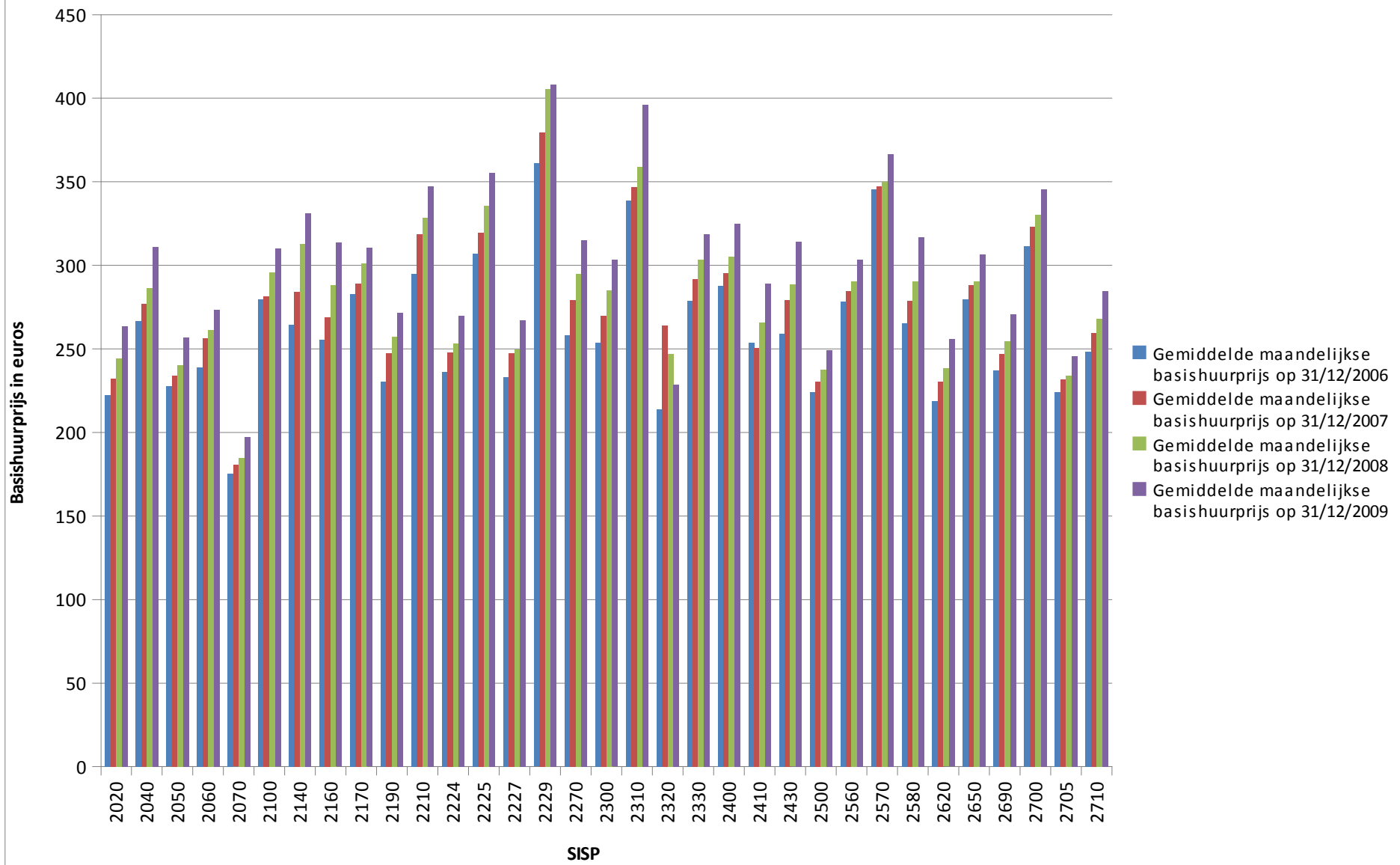
EVOLUTIE VAN DE GEMIDDELDE MAANDELIJKE HUURPRIJZEN EN LASTEN DER BEWOONDE WONINGEN VAN 31/12/2006 TOT 31/12/2009

Nr.	Maatschappij	BASISHUURPRIJZEN				REELE HUURPRIJZEN				LASTEN			
		Gemiddelde maandelijkse basishuurprijs op 31/12/2006	Gemiddelde maandelijkse basishuurprijs op 31/12/2007	Gemiddelde maandelijkse basishuurprijs op 31/12/2008	Gemiddelde maandelijkse basishuurprijs op 31/12/2009	Gemiddelde maandelijkse reële huurprijs op 31/12/2006	Gemiddelde maandelijkse reële huurprijs op 31/12/2007	Gemiddelde maandelijkse reële huurprijs op 31/12/2008	Gemiddelde maandelijkse reële huurprijs op 31/12/2009	Gemiddelde maandelijkse huurlasten op 31/12/2006	Gemiddelde maandelijkse huurlasten op 31/12/2007	Gemiddelde maandelijkse huurlasten op 31/12/2008	Gemiddelde maandelijkse huurlasten op 31/12/2009
2020	De Anderlechtse Haard	222,41	232,28	244,27	263,81	206,53	214,12	223,14	234,44	105,71	100,85	104,91	118,26
2040	HLS van Oudergem	266,59	276,86	286,38	311,02	248,67	258,06	266,54	286,26	109,32	107,13	111,63	122,52
2050	La Cité Moderne	227,57	233,91	240,07	256,76	217,55	224,78	233,21	251,28	94,98	106,22	102,65	96,76
2060	Floréal	238,78	256,50	261,12	273,19	265,02	284,37	289,15	300,77	57,98	61,87	64,05	58,97
2070	Le Logis	175,46	180,45	184,93	197,40	214,81	221,35	228,10	239,28	44,98	49,98	46,90	48,63
2100	Sorelo	279,67	281,60	295,91	309,94	219,35	216,52	226,15	235,08	98,34	92,84	96,05	104,58
2140	Brusselse Haard	264,46	284,11	312,70	331,08	194,45	208,55	223,60	237,25	123,58	122,59	127,39	125,52
2160	Lakense Haard	255,59	269,11	288,12	313,45	212,89	221,40	236,09	254,72	99,71	97,61	98,06	116,09
2170	Assam	282,92	289,28	300,94	310,41	225,78	228,73	238,22	245,05	105,65	100,05	103,66	111,59
2190	Les Foyers Collectifs	230,25	247,59	257,17	271,74	264,8	279,87	288,75	305,25	36,39	47,11	34,69	35,45
2210	GEBRUWO	294,94	318,53	328,52	347,36	225,86	238,68	246,89	260,46	102,59	105,89	147,57	118,53
2224	Cobralo	236,31	247,72	253,18	269,59	269,05	278,46	286,62	303,67	78,42	84,51	85,18	79,16
2225	Germinal	307,06	319,65	335,80	355,15	270,79	276,64	288,29	303,66	123,88	115,24	135,42	144,77
2227	Messidor	232,90	247,33	249,86	267,16	255,57	271,01	276,28	297,11	88,97	79,23	72,54	82,16
2229	Brussels Thuis	360,98	379,73	405,39	408,26	294,51	309,98	332,10	332,05	49,90	48,48	52,73	50,27
2270	Le Foyer Etterbeekois	258,15	279,39	294,67	315,01	221,34	232,52	243,59	257,10	64,56	62,81	61,16	73,45
2300	Ieder zijn Huis	253,56	269,85	285,05	303,22	237,07	245,93	258,96	273,07	83,53	85,99	77,46	76,57
2310	Le Foyer Forestois	338,69	346,81	358,86	395,94	252,58	259,00	268,53	297,78	82,73	68,29	95,29	91,09
2320	Le Home	213,67	264,10	247,10	228,55	246,93	282,10	265,09	265,89	71,88	32,45	69,16	88,74
2330	De Villa's van Ganshoren	278,68	291,87	303,50	318,61	227,27	236,04	245,67	256,02	107,08	95,09	96,85	109,50
2400	Le Foyer Ixellois	287,73	295,40	305,30	324,86	208,1	211,50	222,21	240,14	64,04	63,23	62,43	62,53
2410	De Jetse Haard	253,54	250,54	265,80	288,84	229,61	223,88	235,50	248,85	100,56	100,98	108,26	103,83
2430	Le Foyer Koekelbergse	259,14	279,05	288,35	314,14	198,15	206,90	209,29	223,99	45,19	48,49	51,72	55,70
2500	Le Logt. Molenbeekois	224,42	230,22	237,33	249,25	189,22	192,72	199,88	214,87	105,65	105,04	102,02	116,94
2560	Le Foyer Saint-Gillois	278,26	284,41	290,46	303,60	221,07	224,79	229,55	240,54	74,56	77,58	77,94	73,50
2570	GW van Sint-Joost-ten-Node	345,32	347,34	349,91	366,38	244,55	243,51	250,29	255,57	100,85	96,56	105,30	111,01
2580	De Schaarbeekse Haard	265,14	279,00	290,45	316,85	209,84	217,96	226,88	247,32	87,42	87,89	92,56	98,02
2620	U.M.H.	218,70	230,32	238,24	255,66	219,02	230,11	237,86	256,36	63,56	61,34	63,80	66,64
2650	Ville et Forêt	279,62	287,96	290,39	306,44	231,53	238,98	245,32	259,35	106,27	101,52	104,04	116,13
2690	Kapelleveld	237,27	246,87	254,60	270,76	277,59	282,85	290,79	303,48	44,58	38,68	39,54	43,08
2700	De Moderne Woning	311,42	323,11	330,36	345,42	261,3	272,77	279,33	290,71	46,76	54,39	42,18	41,13
2705	De Verenigde Huurders	224,39	231,61	234,12	245,75	233,88	239,05	242,36	252,78	106,26	97,29	100,71	104,74
2710	Sam. Mij. Bouw. Soc. Won.	248,39	259,55	267,97	284,56	233,85	242,34	250,41	259,86	84,49	73,12	86,69	67,32
SECTORGEMIDDELLEN		259,68	271,10	282,83	300,76	223,84	231,47	240,82	254,82	89,68	87,98	91,50	95,98

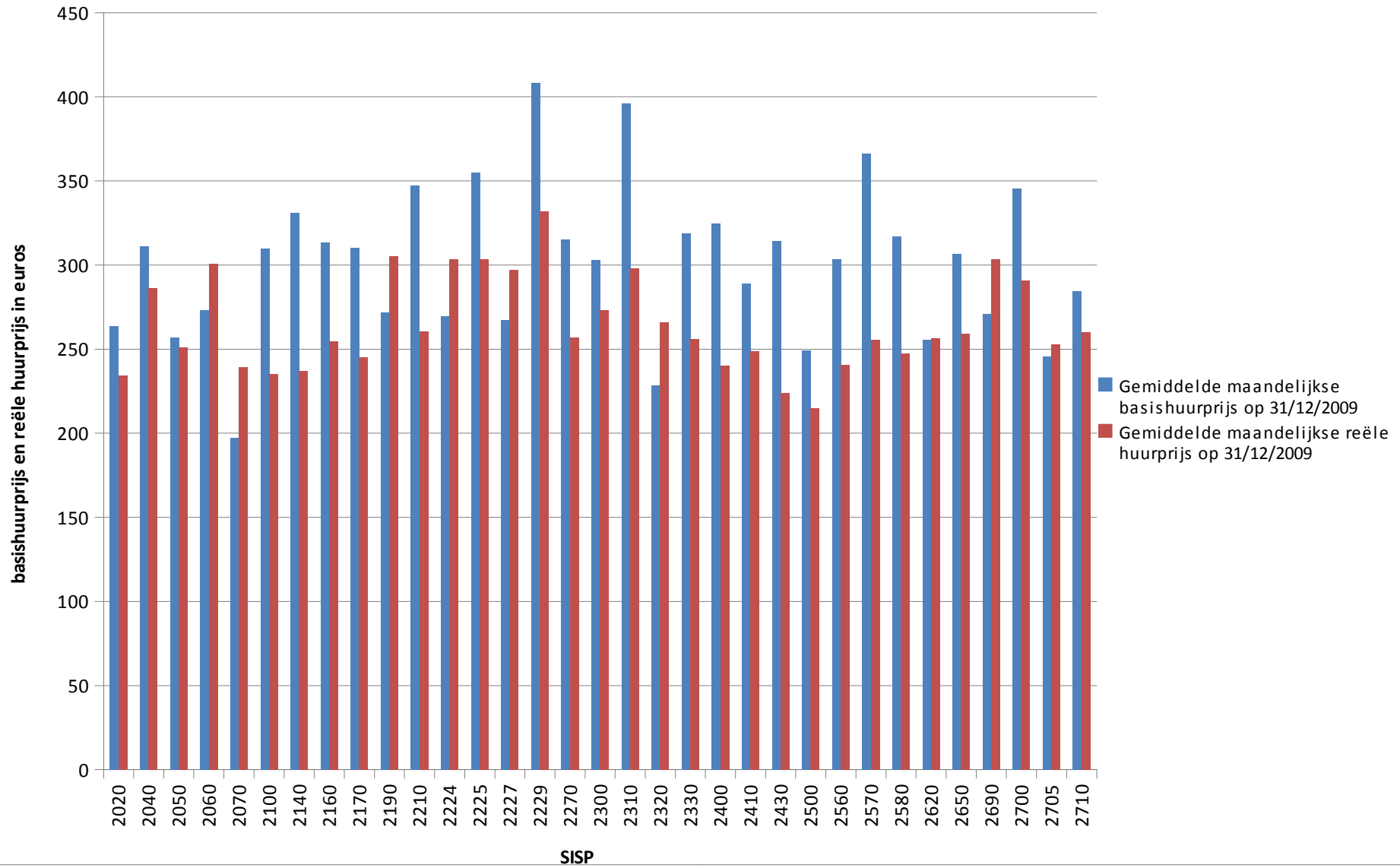
Evolutie van de gemiddelde maandelijkse reële huurprijs van 2006 tot 2009



Evolutie van basishuurprijs tussen 2006 en 2009



Vergelijking tussen basishuurprijs en reële huurprijs op 31/12/2009



GEMIDDELDE MAANDELIJKSE HUURPRIJZEN EN LASTEN DER BEWOONDE WONINGEN - TOESTAND OP 31/12/2009

Nr.	Maatschappij	Antal bewoonde woningen op 31/12/2009	Jaarlijkse basishuurprijs der bewoonde woningen op 31/12/2009	Gemiddelde maandelijkse basishuurprijs per woning op 31/12/2009	Jaarlijkse reële huurprijs per woning op 31/12/2009	Gemiddelde maandelijkse reële huurprijs par logement au 31/12/2009	Jaarlijkse lasten op 31/12/2009	Gemiddelde maandelijkse lasten per woning op 31/12/2009
2020	De Anderlechtse Haard	3.348	10.598.829,79	263,81	9.418.971,21	234,44	4.751.308,72	118,26
2040	HLS van Oudergem	739	2.758.091,81	311,02	2.538.560,00	286,26	1.086.491,26	122,52
2050	La Cité Moderne	605	1.864.081,00	256,76	1.824.281,42	251,28	702.467,04	96,76
2060	Floréal	561	1.839.100,69	273,19	2.024.799,47	300,77	396.973,50	58,97
2070	Le Logis	1.015	2.404.342,84	197,40	2.914.486,09	239,28	592.367,11	48,63
2100	Sorelo	1.094	4.068.954,80	309,94	3.086.177,09	235,08	1.372.863,76	104,58
2140	Brusselse Haard	2.423	9.626.503,35	331,08	6.898.150,10	237,25	3.649.496,51	125,52
2160	Lakense Haard	2.743	10.317.463,23	313,45	8.384.277,48	254,72	3.821.281,19	116,09
2170	Assam	1.172	4.365.556,11	310,41	3.446.436,46	245,05	1.569.404,54	111,59
2190	Les Foyers Collectifs	432	1.408.686,08	271,74	1.582.402,54	305,25	183.782,46	35,45
2210	GEBRUWO	1.281	5.339.574,14	347,36	4.003.725,33	260,46	1.822.052,99	118,53
2224	Cobralo	551	1.782.519,31	269,59	2.007.890,49	303,67	523.434,39	79,16
2225	Germinal	748	3.187.804,47	355,15	2.725.638,50	303,66	1.299.497,89	144,77
2227	Messidor	328	1.051.534,74	267,16	1.169.419,70	297,11	323.368,52	82,16
2229	Brussels Thuis	513	2.513.269,51	408,26	2.044.086,07	332,05	309.469,41	50,27
2270	Le Foyer Etterbeekois	827	3.126.166,56	315,01	2.551.507,34	257,10	728.959,36	73,45
2300	Ieder zijn Huis	941	3.423.982,51	303,22	3.083.547,61	273,07	864.584,21	76,57
2310	Le Foyer Forestois	781	3.710.705,78	395,94	2.790.814,29	297,78	853.694,63	91,09
2320	Le Home	266	729.538,33	228,55	848.709,40	265,89	283.272,52	88,74
2330	De Villa's van Ganshoren	1.229	4.698.853,46	318,61	3.775.741,80	256,02	1.614.878,03	109,50
2400	Le Foyer Ixellois	1.063	4.143.861,01	324,86	3.063.288,06	240,14	797.611,85	62,53
2410	De Jetse Haard	1.115	3.864.630,42	288,84	3.329.653,22	248,85	1.389.210,82	103,83
2430	Le Foyer Koekelbergeois	481	1.813.207,43	314,14	1.292.865,12	223,99	321.477,03	55,70
2500	Le Logt. Molenbeekois	3.171	9.484.585,29	249,25	8.176.386,09	214,87	4.449.867,63	116,94
2560	Le Foyer Saint-Gillois	1.001	3.646.841,33	303,60	2.889.399,10	240,54	882.933,69	73,50
2570	GW van Sint-Joost-ten-Node	691	3.038.044,09	366,38	2.119.183,36	255,57	920.480,89	111,01
2580	De Schaarbeekse Haard	2.136	8.121.492,54	316,85	6.339.346,76	247,32	2.512.511,65	98,02
2620	U.M.H.	938	2.877.695,55	255,66	2.885.544,99	256,36	750.082,82	66,64
2650	Ville et Forêt	420	1.544.474,08	306,44	1.307.136,87	259,35	585.275,82	116,13
2690	Kapelleveld	733	2.381.647,48	270,76	2.669.374,58	303,48	378.889,29	43,08
2700	De Moderne Woning	1.723	7.141.837,41	345,42	6.010.652,29	290,71	850.305,52	41,13
2705	De Verenigde Huurders	269	793.294,15	245,75	815.978,25	252,78	338.086,21	104,74
2710	Sam. Mij. Bouw. Soc. Won.	653	2.229.851,30	284,56	2.036.233,49	259,86	527.524,48	67,32
TOTALEN		35.991	129.897.020,59	300,76	110.054.664,57	254,82	41.453.905,74	95,98

HUURDESBEWEGINGEN IN 2009

Nr.	Maatschappij	Totaal aantal bewoonde woningen	Uittredingen	% Uittredingen	Toetredingen	% Toetredingen	Mutaties	% Mutaties
2020	De Anderlechtse Haard	3.348	166	4,96%	194	5,79%	52	1,55%
2040	HLS van Oudergem	739	27	3,65%	6	0,81%	10	1,35%
2050	La Cité Moderne*	605	NM	NM	NM	NM	3	0,50%
2060	Floréal	561	12	2,14%	33	5,88%	7	1,25%
2070	Le Logis	1.015	33	3,25%	31	3,05%	8	0,79%
2100	Sorelo	1.094	37	3,38%	73	6,67%	30	2,74%
2140	Brusselse Haard	2.423	168	6,93%	190	7,84%	38	1,57%
2160	Lakense Haard	2.743	153	5,58%	136	4,96%	46	1,68%
2170	Assam	1.172	42	3,58%	59	5,03%	18	1,54%
2190	Les Foyers Collectifs	432	16	3,70%	16	3,70%	2	0,46%
2210	GEBRUWO	1.281	52	4,06%	61	4,76%	31	2,42%
2224	Cobralo	551	13	2,36%	15	2,72%	7	1,27%
2225	Germinal	748	21	2,81%	19	2,54%	10	1,34%
2227	Messidor	328	28	8,54%	13	3,96%	3	0,91%
2229	Brussels Thuis	513	5	0,97%	35	6,82%	14	2,73%
2270	Le Foyer Etterbeekois	827	50	6,05%	23	2,78%	12	1,45%
2300	Ieder zijn Huis	941	47	4,99%	46	4,89%	13	1,38%
2310	Le Foyer Forestois	781	42	5,38%	24	3,07%	35	4,48%
2320	Le Home	266	12	4,51%	14	5,26%	2	0,75%
2330	De Villa's van Ganshoren	1.229	83	6,75%	50	4,07%	20	1,63%
2400	Le Foyer Ixellois	1.063	41	3,86%	14	1,32%	13	1,22%
2410	De Jetse Haard	1.115	43	3,86%	59	5,29%	17	1,52%
2430	Le Foyer Koekelbergeois	481	63	13,10%	45	9,36%	18	3,74%
2500	Le Logt. Molenbeekois	3.171	202	6,37%	241	7,60%	61	1,92%
2560	Le Foyer Saint-Gillois	1.001	47	4,70%	49	4,90%	3	0,30%
2570	GW van Sint-Joost-ten-Node	691	23	3,33%	23	3,33%	4	0,58%
2580	De Schaarbeekse Haard	2.136	103	4,82%	159	7,44%	30	1,40%
2620	U.M.H.	938	38	4,05%	36	3,84%	4	0,43%
2650	Ville et Forêt	420	22	5,24%	24	5,71%	4	0,95%
2690	Kapelleveld	733	17	2,32%	27	3,68%	3	0,41%
2700	De Moderne Woning	1.723	60	3,48%	69	4,00%	34	1,97%
2705	De Verenigde Huurders	269	16	5,95%	10	3,72%	1	0,37%
2710	Sam. Mij. Bouw. Soc. Won.	653	13	1,99%	11	1,68%	6	0,92%
TOTALEN		35.991	1.695	4,71%	1.805	5,02%	559	1,55%

* NM : Niet meegedeeld

Samenstelling van het patrimonium van de OVM's

Nr.	Maatschappij	Aantal verhuurde woningen (1)	Aantal woningen dat wordt gerenoveerd				Aantal leegstaande woningen (3)	Totaal aantal woningen (1) + (2) + (3)	Aantal andere woningen			Totaal patrimonium	Aantal gemeenschapszalen
			WAARVAN DE RENOVATIE AAN DE GANG IS (*)	NOG TE RENOVEREN (**)	NOG UIT TE WERKEN EN TE RAMEN PROJECT	Totaal (2)			Aantal garages	Aantal winkel	Aantal conciërgewoningen of andere		
2020	De Anderlechtse Haard	3.348	10	123	35	168	28	3.544	305	39	17	3.600	19
2040	HLS van Oudergem	739	24	0	0	24	3	766	313	0	0	766	0
2050	La Cité Moderne	605	0	0	0	85	0	690	0	0	0	690	0
2060	Floréal	561	52	75	15	142	8	711	33	12	5	728	2
2070	Le Logis	1.015	0	1	0	1	30	1.046	343	7	0	1.053	1
2100	Sorelo	1.094	18	0	0	18	28	1.140	317	2	0	1.142	3
2140	Brusselse Haard	2.423	110	50	54	214	116	2.753	0	100	14	2.867	0
2160	Lakense Haard	2.743	133	0	0	133	39	2.915	203	21	0	2.936	0
2170	Assam	1.172	3	33	0	36	0	1.208	205	7	0	1.215	1
2190	Les Foyers Collectifs	432	0	0	0	0	9	441	0	2	0	443	0
2210	GEBRUWO	1.281	91	0	16	107	13	1.401	602	0	11	1.412	0
2224	Cobralo	551	0	0	0	0	2	553	218	30	0	583	0
2225	Germinal	748	0	0	0	0	44	792	347	34	0	826	3
2227	Messidor	328	10	0	0	10	0	338	115	0	2	340	0
2229	Brussels Thuis	513	0	2	0	2	5	520	50	0	0	520	3
2270	Le Foyer Etterbeekois	827	44	44	49	137	10	974	118	7	4	985	3
2300	Ieder zijn Huis	941	0	105	0	105	39	1.085	0	16	6	1.107	0
2310	Le Foyer Forestois	781	119	0	0	119	17	917	92	2	4	923	2
2320	Le Home	266	2	0	0	2	10	278	0	0	0	278	0
2330	De Villa's van Ganshoren	1.229	20	16	1	37	16	1.282	561	1	8	1.291	2
2400	Le Foyer Ixellois	1.063	78	80	0	158	12	1.233	268	8	9	1.250	2
2410	De Jetse Haard	1.115	30	7	13	50	5	1.170	229	0	8	1.178	6
2430	Le Foyer Koekelbergeois	481	25	0	0	25	1	507	170	0	4	511	1
2500	Le Logt. Molenbeekois	3.171	175	0	0	175	26	3.372	1.762	33	27	3.432	1
2560	Le Foyer Saint-Gillois	1.001	0	1	0	1	58	1.060	188	5	7	1.072	0
2570	HBM de St.-Josse-ten-noode	691	37	0	0	37	66	794	192	0	0	794	0
2580	De Schaarbeekse Haard	2.136	69	0	0	69	3	2.208	392	5	0	2.213	12
2620	U.M.H.	938	1	4	4	9	19	966	0	0	0	966	1
2650	Ville et Forêt	420	0	0	0	0	7	427	136	2	5	434	5
2700	Kapelleveld	733	0	0	0	0	9	742	322	0	0	742	0
2700	De Moderne Woning	1.723	51	12	0	63	11	1.797	0	10	8	1.815	13
2705	De Verenigde Huurders	269	8	0	0	8	3	280	114	0	0	280	0
2710	Sam. Mij. Bouw. Soc. Won.	653	26	0	2	28	2	683	182	1	0	684	0
TOTALEN		35.991	1.136	553	189	1.963	639	38.593	7.777	344	139	39.076	80

(*): In het kader van een goedgekeurd investeringsplan via eigen of andere financieringsmiddelen

(**): Verzoek om financiering waaraan niet werd tegemoetgekomen en ontoereikende eigen middelen.

EVOLUTIE DER HUURDEBEBEWEGINGEN TUSSEN 2005 EN 2009

Nr.	Maatschappij	Uittredingen					Toetredingen					Mutaties				
		2009	2008	2007	2006	2005	2009	2008	2007	2006	2005	2009	2008	2007	2006	2005
2020	De Anderlechtse Haard	166	155	151	180	182	194	126	156	193	171	52	50	44	72	48
2040	HLS van Oudergem	27	31	31	43	29	6	32	31	36	32	10	11	11	10	11
2050	La Cité Moderne*	NM	43	59	36	36	NM	18	35	19	38	3	7	11	6	8
2060	Floréal	12	21	24	21	23	33	24	17	14	17	7	10	8	10	0
2070	Le Logis	33	27	22	35	28	31	23	25	23	26	8	10	11	10	20
2100	Sorelo	37	36	41	52	45	73	36	66	56	55	30	14	23	18	22
2140	Brusselse Haard	168	146	128	124	134	190	152	103	138	103	38	54	51	85	60
2160	Lakense Haard	153	182	135	190	249	136	102	144	128	230	46	30	61	51	75
2170	Assam	42	42	48	57	47	59	42	69	63	48	18	21	25	32	31
2190	Les Foyers Collectifs	16	12	9	15	13	16	11	9	14	11	2	2	2	4	3
2210	GEBRUWO	52	73	101	96	136	61	68	70	70	118	31	25	27	81	53
2224	Cobralo	13	23	21	18	22	15	20	16	22	23	7	7	1	14	17
2225	Germinal	21	39	31	21	29	19	15	36	21	32	10	12	11	13	10
2227	Messidor	28	13	13	22	27	13	14	9	14	29	3	3	0	10	11
2229	Brussels Thuis	5	18	21	26	26	35	19	20	14	24	14	18	19	9	17
2270	Le Foyer Etterbeekois	50	37	49	38	38	23	33	33	22	28	12	4	10	20	13
2300	Ieder zijn Huis	47	56	54	54	54	46	51	43	32	38	13	14	15	41	38
2310	Le Foyer Forestois	42	40	47	40	36	24	31	37	39	36	35	23	20	17	34
2320	Le Home	12	7	17	8	13	14	7	11	6	15	2	2	5	4	0
2330	De Villa's van Ganshoren	83	147	148	124	103	50	73	93	78	73	20	29	20	27	28
2400	Le Foyer Ixellois	41	33	33	42	48	14	41	40	32	50	13	17	24	35	36
2410	De Jetse Haard	43	72	53	87	59	59	55	56	42	41	17	9	11	16	28
2430	Le Foyer Koekelbergeois	63	47	50	79	67	45	22	25	35	66	18	10	14	39	7
2500	Le Logt. Molenbeekois	202	195	208	197	220	241	137	136	89	178	61	35	54	51	48
2560	Le Foyer Saint-Gillois	47	48	52	56	54	49	49	52	60	41	3	14	22	15	14
2570	GW van Sint-Joost-ten-Node	23	29	31	30	25	23	28	34	14	40	4	1	4	17	8
2580	De Schaarbeekse Haard	103	74	102	98	124	159	101	147	114	88	30	21	24	101	72
2620	U.M.H.	38	31	30	30	35	36	30	46	35	12	4	10	11	46	22
2650	Ville et Forêt	22	19	19	23	17	24	22	18	24	19	4	1	3	6	6
2690	Kapelleveld	17	19	42	33	24	27	22	44	29	24	3	3	10	23	13
2700	De Moderne Woning	60	71	112	116	119	69	66	62	90	101	34	15	28	32	14
2705	De Verenigde Huurders	16	10	7	8	11	10	11	5	8	8	1	3	1	7	0
2710	Sam. Mij. Bouw. Soc. Won.	13	45	59	40	31	11	29	24	25	39	6	4	12	11	0
TOTALEN		1.695	1.841	1.948	2.039	2.104	1.805	1.510	1.712	1.599	1.854	559	489	593	933	767

Mutaties: interne huurdersbewegingen binnen een OVM naar een aangepaste woning.

* NM : Niet meegedeeld

BEWOONDE WONINGEN VOLGENS DE GEZINSSAMENSTELLING - TOESTAND OP 31/12/2009

Nr.	Maatschappij	1 pers.	2 pers.	3 pers.	4 pers.	5 pers.	6 pers.	7 pers.	8 pers.	9 pers. et plus	NM	Totaal aantal bewoonde woningen (1)		Onbewoond (2)		Andere bestemmingen (3)		Totaal (1)+(2)+(3)
2020	De Anderlechtse Haard	1.668	779	335	266	163	81	39	14	3	0	3.348	93,00%	196	5,44%	56	1,56%	3.600
2040	HLS van Oudergem	317	196	103	65	31	12	11	4	0	0	739	96,48%	27	3,52%	0	0,00%	766
2050	La Cité Moderne	199	176	69	78	41	33	7	1	0	1	605	87,68%	85	12,32%	0	0,00%	690
2060	Floréal	199	189	91	56	17	5	0	1	0	3	561	77,06%	150	20,60%	17	2,34%	728
2070	Le Logis	376	323	156	106	39	11	3	1	0	0	1.015	96,39%	31	2,94%	7	0,66%	1.053
2100	Sorelo	492	226	135	102	59	46	10	4	1	19	1.094	95,80%	46	4,03%	2	0,18%	1.142
2140	Brusselse Haard	1.158	391	282	202	187	114	49	16	10	14	2.423	84,51%	330	11,51%	114	3,98%	2.867
2160	Lakense Haard	1.273	590	321	257	178	83	27	9	5	0	2.743	93,43%	172	5,86%	21	0,72%	2.936
2170	Assam	436	231	167	126	92	54	24	8	2	32	1.172	96,46%	36	2,96%	7	0,58%	1.215
2190	Les Foyers Collectifs	155	148	74	45	8	4	0	0	0	-2	432	97,52%	9	2,03%	2	0,45%	443
2210	GEBRUWO	520	284	149	120	102	61	25	6	3	11	1.281	90,72%	120	8,50%	11	0,78%	1.412
2224	Cobralo	171	163	115	63	28	7	1	1	0	2	551	94,51%	2	0,34%	30	5,15%	583
2225	Germinal	287	181	84	82	57	33	11	4	1	8	748	90,56%	44	5,33%	34	4,12%	826
2227	Messidor	119	120	51	21	12	4	1	0	0	0	328	96,47%	10	2,94%	2	0,59%	340
2229	Brussels Thuis	139	127	64	53	69	27	17	9	7	1	513	98,65%	7	1,35%	0	0,00%	520
2270	Le Foyer Etterbeekois	404	217	82	54	40	21	4	1	0	4	827	83,96%	147	14,92%	11	1,12%	985
2300	Ieder zijn Huis	467	193	118	80	47	24	9	2	1	0	941	85,00%	144	13,01%	22	1,99%	1.107
2310	Le Foyer Forestois	314	177	91	80	69	33	15	2	0	0	781	84,62%	136	14,73%	6	0,65%	923
2320	Le Home	104	77	30	34	14	6	1	0	0	0	266	95,68%	12	4,32%	0	0,00%	278
2330	De Villa's van Ganshoren	674	263	120	89	53	22	6	2	0	0	1.229	95,20%	53	4,11%	9	0,70%	1.291
2400	Le Foyer Ixellois	531	242	124	75	53	24	8	6	0	0	1.063	85,04%	170	13,60%	17	1,36%	1.250
2410	De Jetse Haard	524	265	120	111	58	26	8	3	0	0	1.115	94,65%	55	4,67%	8	0,68%	1.178
2430	Le Foyer Koekelbergeois	231	104	62	41	29	8	4	2	0	0	481	94,13%	26	5,09%	4	0,78%	511
2500	Le Logt. Molenbeekois	1.151	708	414	370	272	184	55	11	3	3	3.171	92,40%	201	5,86%	60	1,75%	3.432
2560	Le Foyer Saint-Gillois	491	245	95	76	45	26	15	0	0	8	1.001	93,38%	59	5,50%	12	1,12%	1.072
2570	GW van Sint-Joost-ten-Node	305	134	96	64	56	24	6	5	1	0	691	87,03%	103	12,97%	0	0,00%	794
2580	De Schaarbeekse Haard	916	442	262	217	165	82	34	13	5	0	2.136	96,52%	72	3,25%	5	0,23%	2.213
2620	U.M.H.	419	236	108	90	46	24	7	5	3	0	938	97,10%	28	2,90%	0	0,00%	966
2650	Ville et Forêt	229	112	44	22	6	3	4	0	0	0	420	96,77%	7	1,61%	7	1,61%	434
2690	Kapelleveld	235	228	139	84	33	12	1	0	1	0	733	98,79%	9	1,21%	0	0,00%	742
2700	De Moderne Woning	820	383	209	136	89	46	12	4	4	20	1.723	94,93%	74	4,08%	18	0,99%	1.815
2705	De Verenigde Huurders	141	72	32	14	4	2	0	0	0	4	269	96,07%	11	3,93%	0	0,00%	280
2710	Sam. Mij. Bouw. Soc. Won.	327	147	88	53	28	4	0	1	1	4	653	95,47%	30	4,39%	1	0,15%	684
TOTALEN		15.792	8.369	4.430	3.332	2.190	1.146	414	135	51	132	35.991		2.602		483		39.076
		40,41 %	21,42 %	11,34 %	8,53 %	5,60 %	2,93 %	1,06 %	0,35 %	0,13 %	0,34 %	92,11 %		6,66 %		1,24 %		
SAMENGEVOEGD TOTAAL		15.792	24.161	28.591	31.923	34.113	35.259	35.673	35.808	35.859	35.991			38.593		39.076		
SAMENGEVOEGD PERCENTAGE		40,41%	61,83%	73,17%	81,69%	87,30%	90,23%	91,29%	91,64%	91,77%	92,11%			6,66%		100,00%		

Er dient te worden aangestipt dat het aantal onbewoonde woningen der OVM's het aantal leegstaande woningen op een bepaalde datum is (31/12/2009) en IN GEEN GEVAL slaat op het jaargemiddelde.

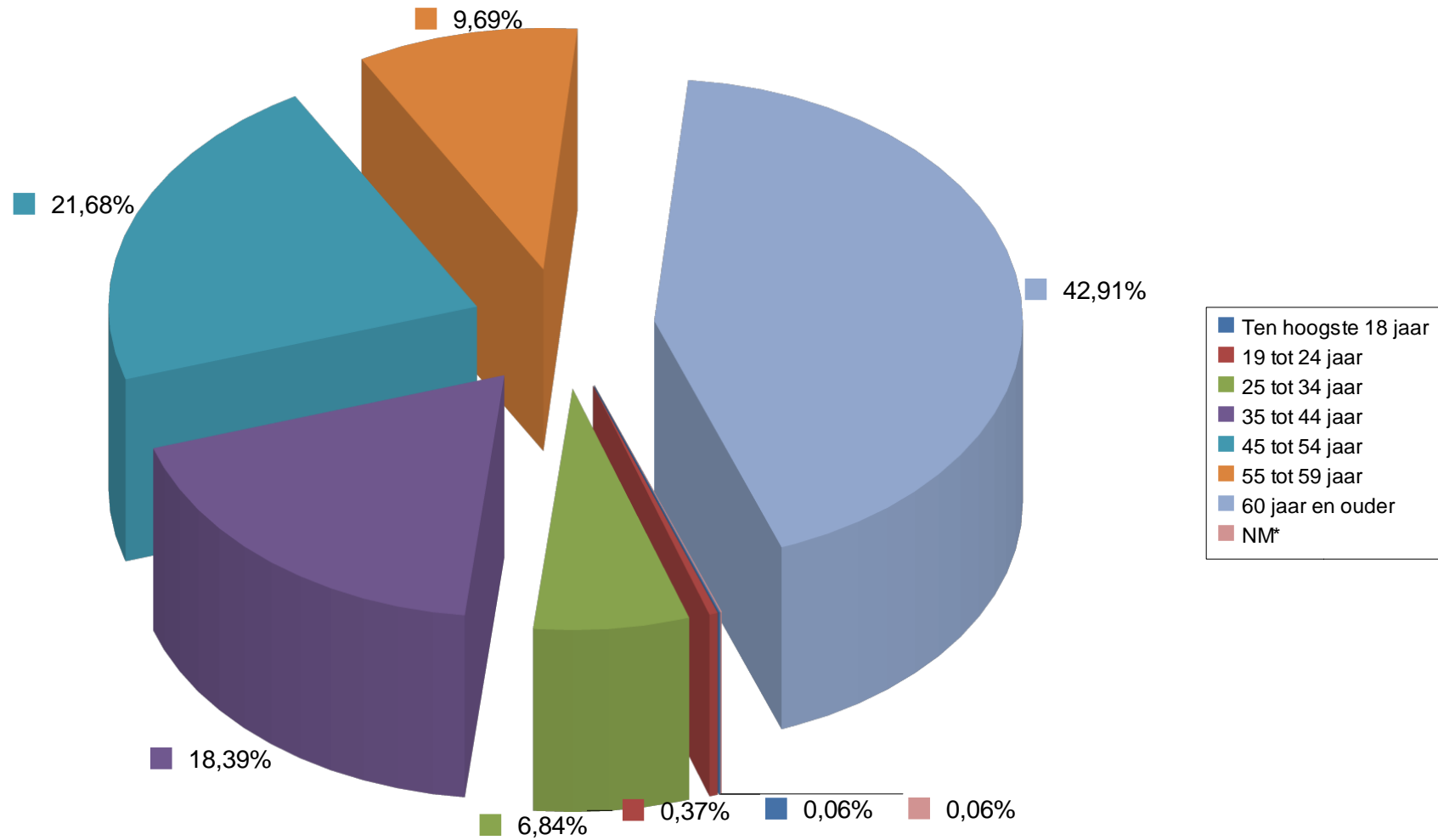
De percentages worden berekend op het totaal van het patrimonium.

(1) Onder "geregistreerde en bewoonde woningen" worden woningen verstaan die aan sociale huurders worden verhuurd.

(2) "Onbewoond" slaat op de woningen die leegstaan omdat ze ongezond zijn, gerenoveerd worden of voor verhuuring beschikbaar zijn.

(3) Onder "andere bestemmingen" dienen winkels en conciërgewoningen te worden verstaan.

LEEFTIJD VAN DE GEZINSHOOFDEN



AANTAL GEZINSHOOFDEN VOLGENS DE LEEFTIJD - TOESTAND OP 31/12/2009

Nr.	Maatschappij	Ten hoogste 18 jaar	19 tot 24 jaar	25 tot 34 jaar	35 tot 44 jaar	45 tot 54 jaar	55 tot 59 jaar	60 jaar en ouder	NM*	Totaal
2020	De Anderlechtse Haard	0	18	280	567	623	253	1.607	0	3.348
2040	HLS van Oudergem	1	0	45	132	166	77	318	0	739
2050	La Cité Moderne	0	2	41	122	132	52	256	0	605
2060	Floréal	0	0	37	86	134	63	241	0	561
2070	Le Logis	0	1	68	159	228	105	454	0	1.015
2100	Sorelo	1	6	65	205	286	130	401	0	1.094
2140	Brusselse Haard	16	4	183	526	606	249	839	0	2.423
2160	Lakense Haard	1	10	244	504	545	254	1.185	0	2.743
2170	Assam	1	6	94	238	254	116	463	0	1.172
2190	Les Foyers Collectifs	0	3	19	67	97	49	197	0	432
2210	GEBRUWO	0	3	92	293	267	106	520	0	1.281
2224	Cobralo	0	2	34	107	135	72	201	0	551
2225	Germinal	0	2	44	129	201	88	284	0	748
2227	Messidor	0	2	12	46	67	32	169	0	328
2229	Brussels Thuis	0	0	17	83	108	76	229	0	513
2270	Le Foyer Etterbeekois	2	2	39	136	159	89	400	0	827
2300	Ieder zijn Huis	0	1	57	145	174	93	471	0	941
2310	Le Foyer Forestois	0	4	31	166	162	100	318	0	781
2320	Le Home	1	5	10	61	54	17	118	0	266
2330	De Villa's van Ganshoren	0	14	113	222	250	103	527	0	1.229
2400	Le Foyer Ixellois	0	2	42	166	271	100	482	0	1.063
2410	De Jetse Haard	0	1	80	228	203	89	514	0	1.115
2430	Le Foyer Koekelbergeois	0	4	58	113	78	34	194	0	481
2500	Le Logt. Molenbeekois	0	17	250	717	670	278	1.239	0	3.171
2560	Le Foyer Saint-Gillois	0	3	46	146	203	111	491	1	1.001
2570	HBM de St.-Josse-ten-noode	0	2	49	130	167	77	266	0	691
2580	De Schaarbeekse Haard	0	3	186	462	452	191	842	0	2.136
2620	U.M.H.	0	5	33	113	201	89	497	0	938
2650	Ville et Forêt	0	2	23	71	101	52	171	0	420
2700	Kapelleveld	0	2	37	101	192	91	310	0	733
2700	De Moderne Woning	0	4	80	253	398	144	824	20	1.723
2705	De Verenigde Huurders	0	1	14	31	53	28	142	0	269
2710	Sam. Mij. Bouw. Soc. Won.	0	3	37	95	165	78	275	0	653
TOTALEN		23	134	2.460	6.620	7.802	3.486	15.445	21	35.991
		0,06 %	0,37 %	6,84 %	18,39 %	21,68 %	9,69 %	42,91 %	0,06 %	100,00 %
Samengevoegd percentage		0,06 %	0,44 %	7,27 %	25,66 %	47,34 %	57,03 %	99,94 %	100,00 %	

* NM : Niet meegedeeld

**LIJST VAN DE OPENBARE VASTGOEDMAATSCHAPPIJEN VAN HET BRUSSELS HOOFDSTEDELIJK GEWEST
EN HUN PATRIMONIUM (TOESTAND OP 31 DECEMBER 2009)**

Nr.	Maatschappij	Werkgebied	Aantal verhuurde woningen op 31/12/2009		Totaal aantal verhuurde woningen op 31/12/2009 (1)+ (2)	Totaal aantal onbewoonde woningen op 31/12/2009	Totaal patrimonium
			Eengezinswoningen (1)	Appartementen (2)			
2020	De Anderlechtse Haard	Anderlecht	475	2.873	3.348	196	3.600
2040	HLS van Oudergem	Auderghem	137	602	739	27	766
2050	La Cité Moderne	Berchem-Ste-Agathe, Koekelberg	160	445	605	85	690
2060	Floréal	Watermael-Boitsfort	359	202	561	150	728
2070	Le Logis	Watermael-Boitsfort	611	404	1.015	31	1.053
2100	Sorelo	Anderlecht, Auderghem, Berchem-Ste-Agathe, Bruxelles, Etterbeek, Evere, Ixelles, Jette, St-Gilles, Uccle, Watermael-Boitsfort, Woluwe-St-Pierre	25	1.069	1.094	46	1.142
2140	Brusselse Haard	Bruxelles	14	2.409	2.423	330	2.867
2160	Lakense Haard	Bruxelles	62	2.681	2.743	172	2.936
2170	Assam	Anderlecht, Bruxelles, Molenbeek-St-Jean	0	1.172	1.172	36	1.215
2190	Les Foyers Collectifs	Anderlecht	327	105	432	9	443
2210	GEBRUWO	Agglomération bruxelloise	0	1.281	1.281	120	1.412
2224	Cobralo	Uccle	305	246	551	2	583
2225	Germinal	Evere	143	605	748	44	826
2227	Messidor	Forest, Uccle	174	154	328	10	340
2229	Brussels Thuis	Evere, Neder-Over-Heembeek, Bruxelles	345	168	513	7	520
2270	Le Foyer Etterbeekois	Etterbeek	0	827	827	147	985
2300	Ieder zijn Huis	Evere	156	785	941	144	1.107
2310	Le Foyer Forestois	Forest	11	770	781	136	923
2320	Le Home	Bruxelles, Ganshoren	90	176	266	12	278
2330	De Villa's van Ganshoren	Ganshoren	96	1.133	1.229	53	1.291
2400	Le Foyer Ixellois	Ixelles	74	989	1.063	170	1.250
2410	De Jetse Haard	Jette	25	1.090	1.115	55	1.178
2430	Le Foyer Koekelbergeois	Koekelberg	0	481	481	26	511
2500	Le Logt. Molenbeekois	Molenbeek-St-Jean	5	3.166	3.171	201	3.432
2560	Le Foyer Saint-Gillois	Saint-Gilles	0	1.001	1.001	59	1.072
2570	GW van Sint-Joost-ten-Node	Saint-Josse-Ten-Noode	0	691	691	103	794
2580	De Schaarbeekse Haard	Schaerbeek	3	2.133	2.136	72	2.213
2620	U.M.H.	Uccle	499	439	938	28	966
2650	Ville et Forêt	Watermael-Boitsfort	0	420	420	7	434
2690	Kapelleveld	Woluwe-St-Lambert, Woluwe-St-Pierre	506	227	733	9	742
2700	De Moderne Woning	Woluwe-St-Lambert	300	1.423	1.723	74	1.815
2705	De Verenigde Huurders	Woluwe-St-Lambert	0	269	269	11	280
2710	Sam. Mij. Bouw. Soc. Won.	Woluwe-St-Pierre	88	565	653	30	684
TOTALEN			4.990	31.001	35.991	2.602	39.076