

**REPARTITION DES LOGEMENTS OCCUPES EN FONCTION DES LOYERS MENSUELS REELS :**
**SITUATION AU 31/12/2004**

N°	Société	69,18 à 74,36	74,37 à 86,75	86,76 à 99,15	99,16 à 111,54	111,55 à à123,94	123,95 à 136,33	136,34 à 148,73	148,74 à 161,12	161,13 à 173,52	173,53 à 185,91	185,92 à 198,30	198,31 à 210,70	210,71 à 223,09	223,10 à 235,49	235,50 à 247,88	PLUS DE 247,89	Total des logements occupés	Loyer réel mensuel moyen	Charges nettes mensuelles moyennes
2020	Foyer Anderlechtois	210	232	305	218	324	288	290	210	171	146	115	103	79	65	74	598	3.428	193,08	89,53
2040	Les HLS d'Auderghem	2	6	16	76	47	49	69	56	37	51	51	32	22	17	21	212	764	229,34	97,80
2050	La Cité Moderne	29	31	32	39	35	47	46	31	35	26	24	15	23	16	10	174	613	209,60	79,34
2060	Floréal	5	7	15	21	22	39	43	38	27	31	23	15	15	9	17	246	573	255,51	53,61
2070	Le Logis	37	52	70	76	70	43	47	52	38	42	33	40	31	27	23	356	1.037	207,63	39,95
2100	Sorelo	53	34	51	53	85	78	102	72	66	112	48	45	22	26	20	169	1.036	206,17	84,01
2140	Le Foyer Bruxellois	161	85	373	188	262	195	178	161	150	150	88	82	39	46	47	238	2.443	172,89	117,54
2160	Le Foyer Laekenois	202	183	158	191	211	193	200	248	195	136	128	98	85	57	71	537	2.893	195,99	84,95
2170	Assam	28	44	61	67	86	77	117	111	77	97	59	69	22	21	17	193	1.146	209,94	87,06
2190	Les Foyers Collectifs	2	6	17	14	20	18	20	18	32	15	14	11	16	9	15	207	434	250,32	33,00
2210	LOREBRU	16	17	27	71	107	65	127	97	170	100	99	49	41	36	32	254	1.308	211,73	99,09
2224	Cobralo	8	0	9	9	28	35	33	27	41	32	20	18	20	18	16	237	551	258,03	77,93
2225	Germinal	6	11	8	42	37	58	49	54	78	57	32	58	39	17	17	214	777	245,99	106,24
2227	Messidor	2	4	4	14	11	21	24	15	14	17	14	7	17	10	8	147	329	253,41	76,83
2229	Le Home Fam. Bruxellois	0	0	0	6	32	23	44	16	34	51	30	18	26	13	10	181	484	281,73	45,29
2270	Le Foyer Etterbeekois	82	49	75	49	65	39	57	61	68	52	40	27	23	11	20	185	903	203,66	55,83
2300	Ieder zijn Huis	84	50	50	69	69	59	77	78	53	39	33	30	37	25	21	228	1.002	226,89	81,33
2310	Le Foyer Forestois	20	22	18	48	62	39	57	47	41	95	47	54	27	23	20	168	788	237,80	66,35
2320	Le Home	5	6	11	19	12	11	14	15	16	9	14	11	10	6	15	102	276	208,38	68,61
2330	Les Villas de Ganshoren	0	3	17	108	114	89	127	106	138	63	65	42	27	37	25	268	1.229	209,18	93,06
2400	Le Foyer Ixellois	63	86	61	72	79	48	75	69	79	92	46	48	36	25	18	196	1.093	197,94	59,67
2410	Le Foyer Jettois	42	106	154	186	130	106	60	53	42	39	31	31	29	27	26	72	1.134	211,44	90,84
2430	Le Foyer Koekelbergeois	48	34	54	39	37	21	30	27	38	27	27	17	8	14	3	65	489	180,55	41,07
2500	Le Logt. Molenbeekois	247	152	260	241	245	337	298	220	193	154	118	120	83	51	62	442	3.223	179,84	104,00
2560	Le Foyer Saint-Gillois	0	5	70	42	143	103	113	78	59	57	34	36	23	22	21	197	1.003	210,62	69,83
2570	HBM de St-Josse-ten-noode	4	6	32	34	64	34	66	58	78	88	33	36	22	20	22	127	724	225,47	93,25
2580	Le Foyer Schaerbeekois	142	118	149	145	160	125	153	116	145	151	100	84	48	49	50	323	2.058	196,35	80,33
2620	Soc. Uccloise du Logt.	25	4	32	91	104	99	60	57	45	54	32	34	23	29	18	225	932	206,39	58,52
2650	Ville et Forêt	0	7	14	21	37	29	34	37	36	20	19	16	16	14	14	105	419	225,33	93,34
2690	Kapelleveld	1	13	25	28	28	30	29	24	33	36	38	31	20	29	20	344	729	265,71	37,95
2700	L'Habitation moderne	24	12	30	66	60	72	79	87	81	83	56	67	71	65	75	852	1.780	252,74	89,03
2705	Les Locataires Réunis	1	16	16	10	25	17	12	13	19	11	9	9	9	13	7	90	277	229,56	81,86
2710	S.Const.d'Hab.Soc.-WSP	27	16	26	59	77	59	50	48	30	19	28	21	12	11	11	172	666	219,65	70,07
		1.576	1.417	2.240	2.412	2.888	2.546	2.780	2.400	2.359	2.152	1.548	1.374	1.021	858	846	8.124	36.541	209,78	82,97
<b>TOTAL CUMULATIF</b>		1.576	2.993	5.233	7.645	10.533	13.079	15.859	18.259	20.618	22.770	24.318	25.692	26.713	27.571	28.417	36.541			
<b>POURCENTAGES CUMULATIFS</b>		4,31%	8,19%	14,32%	20,92%	28,83%	35,79%	43,40%	49,97%	56,42%	62,31%	66,55%	70,31%	73,10%	75,45%	77,77%	100,00%			

Pour information, le loyer réel minimum en 2004 était de 69,18 €

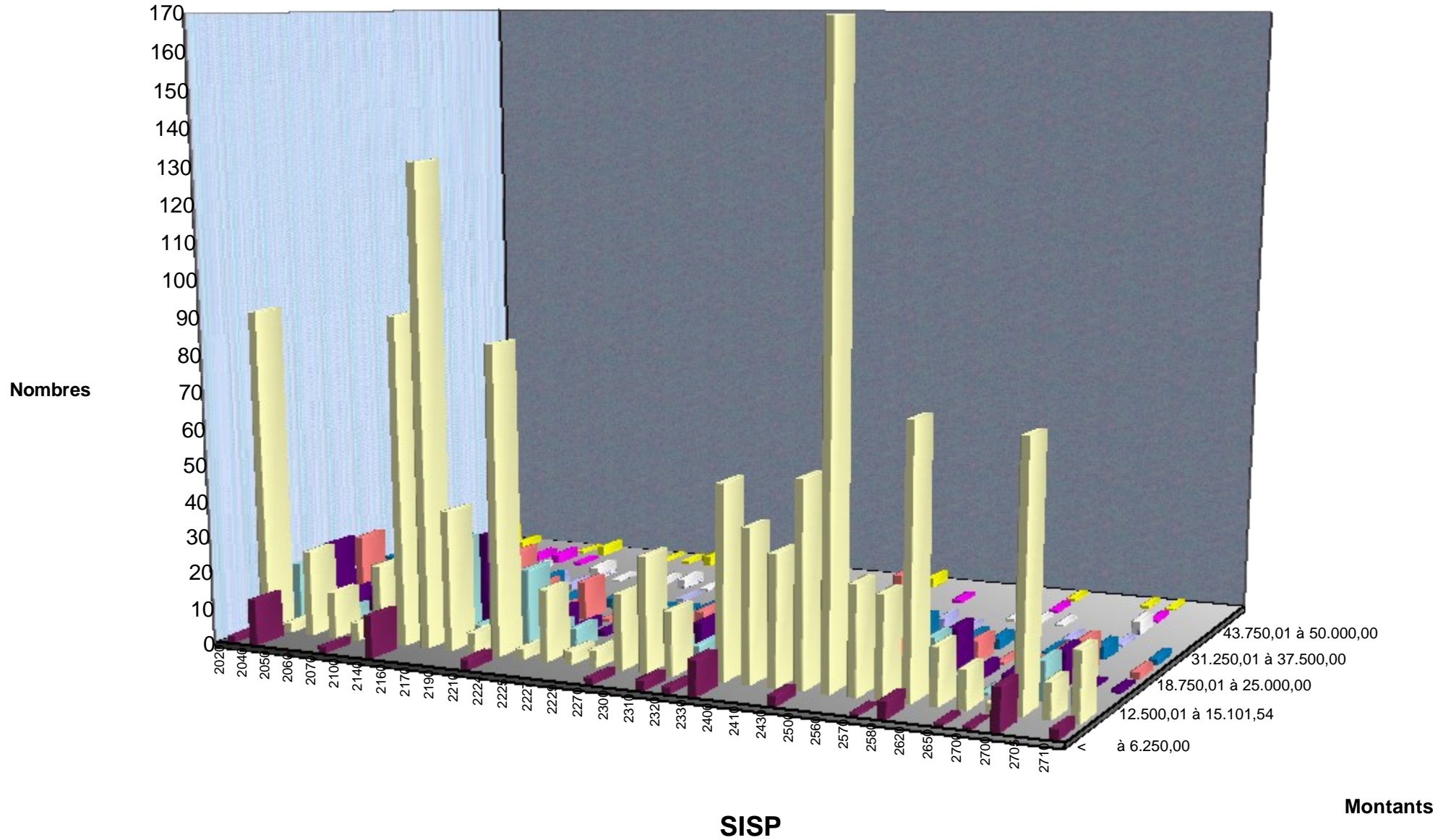
**PRIX DE REVIENT ACTUALISE ET COEFFICIENT LOYER MOYEN AU 31/12/2004**

N°	Société	Nombre total de logements construits au 31/12/2004	Loyers de base annuels des logements construits au 31/12/2004	Prix de revient actualisé des logements construits au 31/12/2004	Prix de revient actualisé moyen par logement au 31/12/2004	Coefficient de loyer moyen au 31/12/2004 (1)
2020	Foyer Anderlechtois	3.628	8.762.400,03	168.283.221,89	46.384,57	5,21
2040	Les HLS d'Auderghem	773	2.274.257,60	45.684.968,14	59.100,86	4,98
2050	La Cité Moderne	689	1.717.501,79	35.143.761,64	51.006,91	4,89
2060	Floréal	728	1.952.602,15	36.372.665,81	49.962,45	5,37
2070	Le Logis	1.053	2.062.558,70	49.642.433,27	47.143,81	4,15
2100	Sorelo	1.088	3.308.233,08	70.179.958,88	64.503,64	4,71
2140	Le Foyer Bruxellois	2.897	7.639.533,02	165.564.007,18	57.150,16	4,61
2160	Le Foyer Laekenois	2.953	7.970.006,71	170.067.636,09	57.591,48	4,69
2170	Assam	1.219	3.726.051,71	83.160.498,01	68.220,26	4,48
2190	Les Foyers Collectifs	440	1.131.591,82	23.359.079,83	53.088,82	4,84
2210	LOREBRU	1.432	4.630.550,28	88.694.521,96	61.937,52	5,22
2224	Cobralo	553	1.474.600,80	27.222.608,21	49.227,14	5,42
2225	Germinal	791	2.687.997,32	55.750.283,60	70.480,76	4,82
2227	Messidor	340	908.992,04	19.058.565,50	56.054,60	4,77
2229	Le Home Fam. Bruxellois	489	1.756.479,72	38.120.026,55	77.955,06	4,61
2270	Le Foyer Etterbeekois	992	2.569.589,48	49.700.585,36	50.101,40	5,17
2300	Ieder zijn Huis	1.107	3.067.811,90	55.259.233,34	49.918,01	5,55
2310	Le Foyer Forestois	916	3.160.111,44	58.664.243,75	64.043,93	5,39
2320	Le Home	276	639.072,31	13.668.804,52	49.524,65	4,68
2330	Les Villas de Ganshoren	1.312	3.875.333,02	81.361.373,71	62.013,24	4,76
2400	Le Foyer Ixellois	1.237	3.802.695,42	73.503.187,30	59.420,52	5,17
2410	Le Foyer Jettois	1.154	3.165.981,07	60.014.782,02	52.005,88	5,28
2430	Le Foyer Koekelbergeois	520	1.466.505,72	25.682.640,21	49.389,69	5,71
2500	Le Logt. Molenbeekois	3.315	8.294.591,39	187.720.096,60	56.627,48	4,42
2560	Le Foyer Saint-Gillois	1.033	3.239.745,55	72.611.536,51	70.291,90	4,46
2570	HBM de St-Josse-ten-noode	808	2.987.787,48	55.187.519,35	68.301,39	5,41
2580	Le Foyer Schaerbeekois	2.179	6.253.169,84	111.384.334,73	51.117,18	5,61
2620	Soc. Ucquoise du Logt.	964	2.334.338,49	48.232.410,63	50.033,62	4,84
2650	Ville et Forêt	435	1.367.425,13	24.634.321,97	56.630,63	5,55
2690	Kapelleveld	742	1.993.551,48	43.899.304,37	59.163,48	4,54
2700	L'Habitation moderne	1.810	6.420.870,29	128.952.524,70	71.244,49	4,98
2705	Les Locataires Réunis	283	724.779,66	16.720.136,64	59.081,75	4,33
2710	S. Const. d'Hab. Soc.-WSP	678	1.881.728,04	39.159.019,11	57.756,67	4,81
	<b>TOTAUX</b>	<b>38.834</b>	<b>109.248.444,48</b>	<b>2.222.660.291</b>	<b>57.234,90</b>	<b>4,92</b>

(1) Aux termes de l'article 16 §2 de l'arrêté locatif, le coefficient de loyer est un paramètre se situant entre 3 et 10% et appliqué au PRA pour obtenir le loyer de base des logements.

Aux termes de l'article 16 §4 de l'arrêté locatif, le coefficient pour l'ensemble des logements doit se situer entre 4,30 et 6% du prix de revient actualisé.

**Nombre de ménages sortant en fonction de leurs revenus en 2004**



**Revenus et composition des ménages sortants - Situation au 31.12.2004**

N°	Société	REVENUS DES MENAGES SORTANTS en 2004										Total	COMPOSITION DES MENAGES SORTANTS EN 2004						
		< 6.250,00	à 6.250,01 à 12.500,00	12.500,01 à 15.101,54	15.101,54 à 18.750,00	18.750,01 à 25.000,00	25.000,01 à 31.250,00	31.250,01 à 37.500,00	37.500,01 à 43.750,00	43.750,01 à 50.000,00	plus de 50.000,00		1 pers.	2 pers.	3 pers.	4 pers.	5 pers.	6 pers.	7 pers.et plus
2020	Foyer Anderlechtois	2	90	16	19	18	9	3	4	1	5	167	113	26	7	11	6	2	2
2040	Les HLS d'Auderghem	13	3	3	6	3	1	0	0	0	2	31	13	4	6	3	4	0	1
2050	La Cité Moderne	0	24	4	5	3	2	0	0	2	0	40	20	5	8	2	2	0	3
2060	Floréal	0	13	2	7	6	5	1	2	2	0	38	23	9	4	1	1	0	0
2070	Le Logis	2	5	3	5	4	2	2	2	3	1	29	18	5	2	3	0	0	1
2100	Sorelo	0	22	8	7	3	2	1	0	1	3	47	25	7	10	4	0	0	1
2140	Le Foyer Bruxellois	12	91	14	12	8	2	3	0	0	0	142	82	23	13	9	9	5	1
2160	Le Foyer Laekenois	0	132	27	26	18	7	2	4	0	1	217	119	44	27	15	7	4	1
2170	Assam	0	39	4	3	9	2	0	1	0	1	59	33	12	4	4	2	3	1
2190	Les Foyers Collectifs	0	6	2	0	3	0	0	0	0	1	12	9	2	0	1	0	0	0
2210	LOREBRU	3	85	21	6	11	3	3	2	0	3	137	64	27	10	20	9	4	3
2224	Cobralo	0	3	6	3	1	0	0	3	0	2	18	9	4	3	2	0	0	0
2225	Germinal	0	20	6	2	6	1	1	1	1	0	38	22	7	3	3	1	2	0
2227	Messidor	0	4	0	2	2	1	0	0	0	2	11	6	3	1	1	0	0	0
2229	Le Home Fam. Bruxellois	0	5	6	2	2	3	1	0	0	0	19	7	4	3	1	1	2	1
2270	Le Foyer Etterbeekois	2	21	11	4	6	1	2	0	0	3	50	32	6	4	5	1	0	2
2300	Ieder zijn Huis	0	32	5	7	6	2	1	0	0	0	53	34	11	4	3	1	0	0
2310	Le Foyer Forestois	3	18	5	4	6	1	1	0	0	0	38	23	6	4	2	1	2	0
2320	Le Home	2	1	1	1	2	2	1	2	0	0	12	8	1	1	0	2	0	0
2330	Les Villas de Ganshoren	10	53	12	6	4	5	2	0	0	0	92	67	11	10	3	1	0	0
2400	Le Foyer Ixellois	0	42	3	4	1	1	0	1	1	3	56	33	13	7	2	0	0	1
2410	Le Foyer Jettois	0	36	9	8	3	3	1	0	0	0	60	34	9	8	4	5	0	0
2430	Le Foyer Koekelbergeois	3	56	10	8	5	2	0	0	1	0	85	46	20	10	4	2	1	2
2500	Le Logt. Molenbeekois	0	170	21	17	22	6	3	0	0	0	239	132	42	37	9	12	5	2
2560	Le Foyer Saint-Gillois	0	30	8	0	4	1	1	0	0	2	46	32	4	3	4	1	1	1
2570	HBM de St.-Josse-ten-noode	1	28	6	5	3	3	0	1	0	0	47	29	3	4	7	3	1	0
2580	Le Foyer Schaerbeekois	5	73	14	13	6	3	2	1	1	1	119	67	19	10	7	5	9	2
2620	Soc. Uccloise du Logt.	0	16	5	3	1	2	0	1	0	0	28	21	3	3	0	1	0	0
2650	Ville et Forêt	1	11	1	2	1	1	1	0	0	0	18	6	5	2	4	0	1	0
2700	Kapelleveld	1	3	1	4	5	2	0	0	0	1	17	11	2	3	0	0	1	0
2700	L'Habitation moderne	12	71	11	10	9	4	1	4	1	1	124	64	23	12	16	6	2	1
2705	Les Locataires Réunis	0	10	0	1	0	0	0	0	0	0	11	8	0	1	1	1	0	0
2710	S. Const. d'Hab. Soc.-WSP	3	19	0	1	2	2	0	0	0	0	27	21	5	1	0	0	0	0
	<b>TOTAUX</b>	<b>75</b>	<b>1.232</b>	<b>245</b>	<b>203</b>	<b>183</b>	<b>81</b>	<b>33</b>	<b>29</b>	<b>14</b>	<b>32</b>	<b>2.127</b>	<b>1.231</b>	<b>365</b>	<b>225</b>	<b>151</b>	<b>84</b>	<b>45</b>	<b>26</b>
		<b>3,53%</b>	<b>57,92%</b>	<b>11,52%</b>	<b>9,54%</b>	<b>8,60%</b>	<b>3,81%</b>	<b>1,55%</b>	<b>1,36%</b>	<b>0,66%</b>	<b>1,50%</b>	<b>100,00%</b>	<b>57,87%</b>	<b>17,16%</b>	<b>10,58%</b>	<b>7,10%</b>	<b>3,95%</b>	<b>2,12%</b>	<b>1,22%</b>

### Composition des ménages - Situation au 31/12/2004

Total des logements répertoriés et occupés (1)	Nombre de logements occupés selon la taille des ménages									Inoccupés (2)	Autres destinations (3)	<b>TOTAL PATRIMOINE (1)+(2)+(3)</b>
	1 pers.	2 pers.	3 pers.	4 pers.	5 pers.	6 pers.	7 pers.	8 pers.	9 pers. et plus			
<b>36.541</b>	<b>16.304</b>	<b>9.069</b>	<b>4.493</b>	<b>3.185</b>	<b>1.990</b>	<b>947</b>	<b>384</b>	<b>122</b>	<b>47</b>	<b>1.821</b>	<b>472</b>	<b>38.834</b>
<b>94,10%</b>	<b>41,98 %</b>	<b>23,35 %</b>	<b>11,57 %</b>	<b>8,20 %</b>	<b>5,12 %</b>	<b>2,44 %</b>	<b>0,99 %</b>	<b>0,31 %</b>	<b>0,12 %</b>	<b>4,69 %</b>	<b>1,22 %</b>	<b>100,00 %</b>
Totaux cumulatifs	<b>16.304</b>	<b>25.373</b>	<b>29.866</b>	<b>33.051</b>	<b>35.041</b>	<b>35.988</b>	<b>36.372</b>	<b>36.494</b>	<b>36.541</b>	<b>38.362</b>	<b>38.834</b>	
Pourcentages cumulatifs	<b>41,98 %</b>	<b>65,34 %</b>	<b>76,91 %</b>	<b>85,11 %</b>	<b>90,23 %</b>	<b>92,67 %</b>	<b>93,66 %</b>	<b>93,97 %</b>	<b>94,10 %</b>	<b>98,78 %</b>	<b>100,00 %</b>	

Il est à noter que le nombre des inoccupés des SISF est le nombre de logements vides à une date donnée (31/12/2004) et ne reflète EN AUCUN CAS le taux moyen de l'année.

(2) On entend par "inoccupés" les logements vides pour cause d'insalubrité, rénovation ou vacance locative.

(3) On entend par "autres destinations" les magasins et conciergeries.

## Répartition des logements construits suivant le nombre de chambres au 31/12/2004

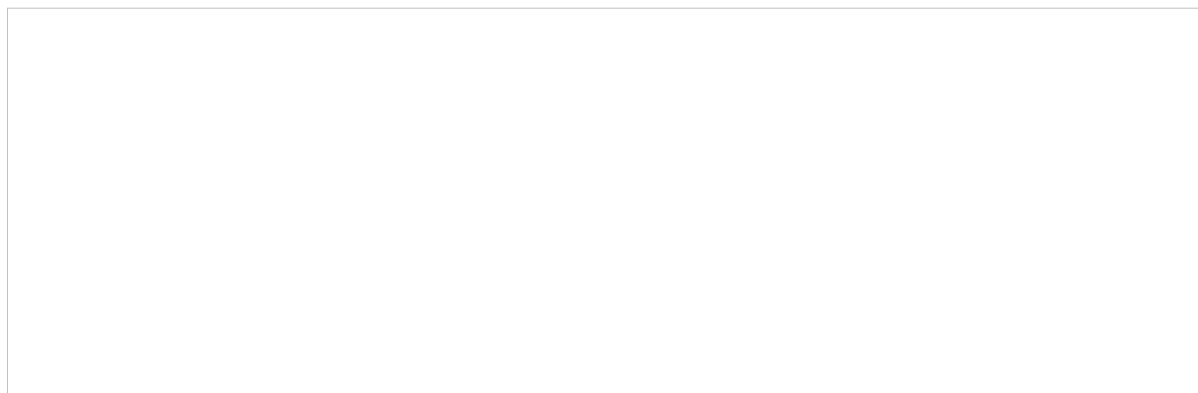
TOTAL PATRIMOINE				Studio		1 chambre		2 chambres	
construits	autres (1)	inoccupés (2)	occupés	inoccupés	occupés	inoccupés	occupés	inoccupés	occupés
<b>38.834</b>	<b>472</b>	<b>1.821</b>	<b>36.541</b>	<b>251</b>	<b>2.553</b>	<b>520</b>	<b>9.534</b>	<b>691</b>	<b>14.769</b>
<b>100 %</b>	<b>1,22 %</b>	<b>4,69 %</b>	<b>94,10 %</b>	<b>0,65%</b>	<b>6,57%</b>	<b>1,34%</b>	<b>24,55%</b>	<b>1,78%</b>	<b>38,03%</b>
				3 chambres		4 chambres		5 chambres et plus	
				inoccupés	occupés	inoccupés	occupés	inoccupés	occupés
				<b>335</b>	<b>8.150</b>	<b>23</b>	<b>1.262</b>	<b>1</b>	<b>273</b>
				<b>0,86%</b>	<b>20,99%</b>	<b>0,06%</b>	<b>3,25%</b>	<b>0,00%</b>	<b>0,70%</b>

Il est à noter que le nombre des logements inoccupés des SISP est le nombre de logements vides à une date donnée (31/12/2004) et ne reflète EN AUCUN CAS le taux moyen de l'année.

(1) On entend par "autres destinations" les magasins et conciergeries.

(2) On entend par "inoccupés" les logements vides pour cause d'insalubrité, rénovation ou vacance locative.

## PARTITION DES LOGEMENTS CONSTRUITS LOUES PAR NOMBRE DE CHAMBRE



Row 1

## Répartition des ménages locataires d'après le loyer mensuel réellement payé

**Situation au 31/12/2004**

	69,18 à 74,36	74,37 à 86,75	86,76 à 99,15	99,16 à 111,54	111,55 à 123,94	123,95 à 136,33	136,34 à 148,73	148,74 à 161,12	161,13 à 173,52	173,53 à 185,91	185,92 à 198,30	198,31 à 210,70	210,71 à 223,09	223,10 à 235,49	235,50 à 247,88	PLUS DE 247,89	Total logements répertoriés (1)	Inoccupés (2)	Autres destinations (3)	Total logements construits (1)+(2)+(3)
	1.576	1.417	2.240	2.412	2.888	2.546	2.780	2.400	2.359	2.152	1.548	1.374	1.021	858	846	8.124	36.541	1.821	472	38.834
	4,06%	3,65%	5,77%	6,21%	7,44%	6,56%	7,16%	6,18%	6,07%	5,54%	3,99%	3,54%	2,63%	2,21%	2,18%	20,92%	94,10%	4,69%	1,22%	100,00%
Totaux cumulatifs	1.576	2.993	5.233	7.645	10.533	13.079	15.859	18.259	20.618	22.770	24.318	25.692	26.713	27.571	28.417	36.541		38.362	38.834	
Pourcentages cumulatifs	4,06%	7,71%	13,48%	19,69%	27,12%	33,68%	40,84%	47,02%	53,09%	58,63%	62,62%	66,16%	68,79%	71,00%	73,18%	94,10%		98,78%	100,00%	

Il est à noter que les pourcentages sont calculés sur base du nombre total de logements construits

Il est à noter que le nombre des inoccupés des SISP est le nombre de logements vides à une date donnée (31/12/2004) et ne reflète EN AUCUN CAS le taux moyen de l'année.

(2) on entend par "inoccupés" les logements vides pour cause d'insalubrité, rénovation ou vacance locative.

(3) On entend par "autres destinations" les magasins et conciergeries.

**LOYERS - SITUATION AU 31/12/2004**

N°	Société	Total patrimoine	Nombre total de logements occupés	Loyers de base annuels des logements construits	Perte de loyers pour inoccupés ou autres (2)	Loyers de base annuels des logements occupés	Réductions sociales nettes (1)	Loyers réels annuels	Montant des loyers des autres destinations	Montant des loyers des boxes et garages	Loyers réels annuels totaux
2020	Foyer Anderlechtois	3.628	3.428	8.762.400,03	-426.298,25	8.336.101,78	-393.391,52	7.942.710,26	170.325,93	308.091,81	8.421.128,00
2040	Les HLS d'Auderghem	773	764	2.274.257,60	-51.891,08	2.222.366,52	-119.804,08	2.102.562,44	-	87.249,13	2.189.811,57
2050	La Cité Moderne	689	613	1.717.501,79	-138.099,58	1.579.402,21	-37.618,39	1.541.783,82	14.352,56	58.632,00	1.614.768,38
2060	Floréal	728	573	1.952.602,15	-405.847,62	1.546.754,53	210.131,49	1.756.886,02	36.510,92	15.089,81	1.808.486,75
2070	Le Logis	1.053	1.037	2.062.558,70	-31.436,95	2.031.121,75	552.617,68	2.583.739,43	27.916,24	60.790,85	2.672.446,52
2100	Sorelo	1.088	1.036	3.308.233,08	-84.559,40	3.223.673,68	-660.602,39	2.563.071,29	51.893,20	94.405,48	2.709.369,97
2140	Le Foyer Bruxellois	2.897	2.443	7.639.533,02	-931.234,87	6.708.298,15	-1.639.748,78	5.068.549,37	351.730,50	261.883,24	5.682.163,11
2160	Le Foyer Laekenois	2.953	2.893	7.970.006,71	-59.779,67	7.910.227,04	-1.106.318,43	6.803.908,61	322.508,19	57.737,13	7.184.153,93
2170	Assam	1.219	1.146	3.726.051,71	-138.402,43	3.587.649,28	-700.586,40	2.887.062,88	57.602,52	54.753,74	2.999.419,14
2190	Les Foyers Collectifs	440	434	1.131.591,82	-17.817,99	1.113.773,83	189.913,39	1.303.687,22	-	2.639,78	1.306.327,00
2210	LOREBRU	1.432	1.308	4.630.550,28	-415.446,29	4.215.103,99	-891.857,65	3.323.246,34	-	296.458,53	3.619.704,87
2224	Cobralo	553	551	1.474.600,80	-	1.474.600,80	231.522,24	1.706.123,04	-	40.995,13	1.747.118,17
2225	Germinal	791	777	2.687.997,32	-98.637,27	2.589.360,05	-295.707,45	2.293.652,60	36.675,24	137.675,34	2.468.003,18
2227	Messidor	340	329	908.992,04	-22.802,73	886.189,31	114.264,05	1.000.453,36	811,96	28.312,54	1.029.577,86
2229	Le Home Fam. Bruxellois	489	484	1.756.479,72	-15.750,57	1.740.729,15	-104.465,25	1.636.263,90	-	48.588,60	1.684.852,50
2270	Le Foyer Etterbeekoïis	992	903	2.569.589,48	-114.189,30	2.455.400,18	-248.547,67	2.206.852,51	44.520,07	33.131,72	2.284.504,30
2300	Ieder zijn Huis	1.107	1.002	3.067.811,90	-226.937,99	2.840.873,91	-112.743,43	2.728.130,48	-	-	2.728.130,48
2310	Le Foyer Forestois	916	788	3.160.111,44	-194.359,73	2.965.751,71	-717.115,68	2.248.636,03	17.829,37	36.310,60	2.302.776,00
2320	Le Home	276	276	639.072,31	-14.994,18	624.078,13	66.080,16	690.158,29	-	-	690.158,29
2330	Les Villas de Ganshoren	1.312	1.229	3.875.333,02	-248.090,97	3.627.242,05	-542.286,44	3.084.955,61	23.158,11	245.704,74	3.353.818,46
2400	Le Foyer Ixellois	1.237	1.093	3.802.695,42	-356.222,82	3.446.472,60	-850.355,28	2.596.117,32	63.121,20	83.471,67	2.742.710,19
2410	Le Foyer Jettois	1.154	1.134	3.165.981,07	-79.337,65	3.086.643,42	-209.433,88	2.877.209,54	-	-	2.877.209,54
2430	Le Foyer Koekelbergeois	520	489	1.466.505,72	-127.391,98	1.339.113,74	-279.622,84	1.059.490,90	-	53.141,78	1.112.632,68
2500	Le Logt. Molenbeekoïis	3.315	3.223	8.294.591,39	-85.007,61	8.209.583,78	-1.254.207,04	6.955.376,74	423.566,07	228.096,71	7.607.039,52
2560	Le Foyer Saint-Gillois	1.033	1.003	3.239.745,55	-93.435,19	3.146.310,36	-611.293,03	2.535.017,33	-17.146,31	84.171,92	2.602.042,94
2570	HBM de St-Josse-ten-noode	808	724	2.987.787,48	-243.841,85	2.743.945,63	-785.034,99	1.958.910,64	1.666,32	85.258,21	2.045.835,17
2580	Le Foyer Schaarbeekoïis	2.179	2.058	6.253.169,84	-285.934,36	5.967.235,48	-1.118.234,54	4.849.000,94	37.203,98	195.397,56	5.081.602,48
2620	Soc. Ucquoise du Logt.	964	932	2.334.338,49	-45.640,53	2.288.697,96	19.605,66	2.308.303,62	-	52.341,85	2.360.645,47
2650	Ville et Forêt	435	419	1.367.425,13	-19.796,88	1.347.628,25	-214.686,57	1.132.941,68	11.557,16	33.845,17	1.178.344,01
2690	Kapelleveld	742	729	1.993.551,48	-47.116,39	1.946.435,09	377.999,54	2.324.434,63	-	96.829,32	2.421.263,95
2700	L'Habitation moderne	1.810	1.780	6.420.870,29	-171.996,53	6.248.873,76	-850.346,25	5.398.527,51	215.281,73	296.764,12	5.910.573,36
2705	Les Locataires Réunis	283	277	724.779,66	-9.048,64	715.731,02	47.313,13	763.044,15	-	26.535,36	789.579,51
2710	S. Const. d'Hab. Soc.-WSP	678	666	1.881.728,04	-27.703,56	1.854.024,48	-98.546,41	1.755.478,07	8.481,62	59.071,39	1.823.031,08
<b>TOTAUX</b>		<b>38.834</b>	<b>36.541</b>	<b>109.248.444,48</b>	<b>-5.229.050,86</b>	<b>104.019.393,62</b>	<b>-12.033.107,05</b>	<b>91.986.286,57</b>	<b>1.899.566,58</b>	<b>3.163.375,23</b>	<b>97.049.228,38</b>

(1) Montant reprenant les adaptations des loyers de base sur base des revenus, des réductions pour enfants à charge, et pour les personnes handicapées, des incidences planchers/plafonds et des réductions temporaires des loyers.

(2) Montant reprenant la somme des pertes de loyer pour inoccupations, conciergeries, bureaux et ateliers.



**LOYERS - SITUATION AU 31/12/2004**

N°	Sociétés	Total patrimoine	Nombre total de logements occupés	Loyers de base annuels des logements construits	Perte de loyers pour inoccupés ou autres (1)	Loyers de base annuels des logements occupés	Loyers réels annuels	Rapport entre les pertes et les loyers de base annuels	Montant des loyers des autres destinations	Montant des loyers des boîtes et garages	Total loyers autres destinations et loyers boîtes et garages	Loyers réels annuels totaux	Rapport entre les loyers des autres destinations (boîtes, garages) et les loyers réels totaux annuels
2020	Foyer Anderlechtois	3.628	3.428	8.762.400,03	-426.298,25	8.336.101,78	7.942.710,26	4,87%	170.325,93	308.091,81	478.417,74	8.421.128,00	5,68%
2040	Les HLS d'Auderghem	773	764	2.274.257,60	-51.891,08	2.222.366,52	2.102.562,44	2,28%	-	87.249,13	87.249,13	2.189.811,57	3,98%
2050	La Cité Moderne	689	613	1.717.501,79	-138.099,58	1.579.402,21	1.541.783,82	8,04%	14.352,56	58.632,00	72.984,56	1.614.768,38	4,52%
2060	Floréal	728	573	1.952.602,15	-405.847,62	1.546.754,53	1.756.886,02	20,78%	36.510,92	15.089,81	51.600,73	1.808.486,75	2,85%
2070	Le Logis	1.053	1.037	2.062.558,70	-31.436,95	2.031.121,75	2.583.739,43	1,52%	27.916,24	60.790,85	88.707,09	2.672.446,52	3,32%
2100	Sorelo	1.088	1.036	3.308.233,08	-84.559,40	3.223.673,68	2.563.071,29	2,56%	51.893,20	94.405,48	146.298,68	2.709.369,97	5,40%
2140	Le Foyer Bruxellois	2.897	2.443	7.639.533,02	-931.234,87	6.708.298,15	5.068.549,37	12,19%	351.730,50	261.883,24	613.613,74	5.682.163,11	10,80%
2160	Le Foyer Laekenois	2.953	2.893	7.970.006,71	-59.779,67	7.910.227,04	6.803.908,61	0,75%	322.508,19	57.737,13	380.245,32	7.184.153,93	5,29%
2170	Assam	1.219	1.146	3.726.051,71	-138.402,43	3.587.649,28	2.887.062,88	3,71%	57.602,52	54.753,74	112.356,26	2.999.419,14	3,75%
2190	Les Foyers Collectifs	440	434	1.131.591,82	-17.817,99	1.113.773,83	1.303.687,22	1,57%	-	2.639,78	2.639,78	1.306.327,00	0,20%
2210	LOREBRU	1.432	1.308	4.630.550,28	-415.446,29	4.215.103,99	3.323.246,34	8,97%	-	296.458,53	296.458,53	3.619.704,87	8,19%
2224	Cobralo	553	551	1.474.600,80	-	1.474.600,80	1.706.123,04	0,00%	-	40.995,13	40.995,13	1.747.118,17	2,35%
2225	Germinal	791	777	2.687.997,32	-98.637,27	2.589.360,05	2.293.652,60	3,67%	36.675,24	137.675,34	174.350,58	2.468.003,18	7,06%
2227	Messidor	340	329	908.992,04	-22.802,73	886.189,31	1.000.453,36	2,51%	811,96	28.312,54	29.124,50	1.029.577,86	2,83%
2229	Le Home Fam. Bruxellois	489	484	1.756.479,72	-15.750,57	1.740.729,15	1.636.263,90	0,90%	-	48.588,60	48.588,60	1.684.852,50	2,88%
2270	Le Foyer Etterbeekois	992	903	2.569.589,48	-114.189,30	2.455.400,18	2.206.852,51	4,44%	44.520,07	33.131,72	77.651,79	2.284.504,30	3,40%
2300	Ieder zijn Huis	1.107	1.002	3.067.811,90	-226.937,99	2.840.873,91	2.728.130,48	7,40%	-	-	-	2.728.130,48	0,00%
2310	Le Foyer Forestois	916	788	3.160.111,44	-194.359,73	2.965.751,71	2.248.636,03	6,15%	17.829,37	36.310,60	54.139,97	2.302.776,00	2,35%
2320	Le Home	276	276	639.072,31	-14.994,18	624.078,13	690.158,29	2,35%	-	-	-	690.158,29	0,00%
2330	Les Villas de Ganshoren	1.312	1.229	3.875.333,02	-248.090,97	3.627.242,05	3.084.955,61	6,40%	23.158,11	245.704,74	268.862,85	3.353.818,46	8,02%
2400	Le Foyer Ixellois	1.237	1.093	3.802.695,42	-356.222,82	3.446.472,60	2.596.117,32	9,37%	63.121,20	83.471,67	146.592,87	2.742.710,19	5,34%
2410	Le Foyer Jettois	1.154	1.134	3.165.981,07	-79.337,65	3.086.643,42	2.877.209,54	2,51%	-	-	-	2.877.209,54	0,00%
2430	Le Foyer Koekelbergensis	520	489	1.466.505,72	-127.391,98	1.339.113,74	1.059.490,90	8,69%	-	53.141,78	53.141,78	1.112.632,68	4,78%
2500	Le Logt. Molenbeekois	3.315	3.223	8.294.591,39	-85.007,61	8.209.583,78	6.955.376,74	1,02%	423.566,07	228.096,71	651.662,78	7.607.039,52	8,57%
2560	Le Foyer Saint-Gillois	1.033	1.003	3.239.745,55	-93.435,19	3.146.310,36	2.535.017,33	2,88%	-17.146,31	84.171,92	67.025,61	2.602.042,94	2,58%
2570	HBM de St-Josse-ten-noode	808	724	2.987.787,48	-243.841,85	2.743.945,63	1.958.910,64	8,16%	1.666,32	85.258,21	86.924,53	2.045.835,17	4,25%
2580	Le Foyer Schaarbeekois	2.179	2.058	6.253.169,84	-285.934,36	5.967.235,48	4.849.000,94	4,57%	37.203,98	195.397,56	232.601,54	5.081.602,48	4,58%
2620	Soc. Ucloise du Logt.	964	932	2.334.338,49	-45.640,53	2.288.697,96	2.308.303,62	1,96%	-	52.341,85	52.341,85	2.360.645,47	2,22%
2650	Ville et Forêt	435	419	1.367.425,13	-19.796,88	1.347.628,25	1.132.941,68	1,45%	11.557,16	33.845,17	45.402,33	1.178.344,01	3,85%
2690	Kapelleveld	742	729	1.993.551,48	-47.116,39	1.946.435,09	2.324.434,63	2,36%	-	96.829,32	96.829,32	2.421.263,95	4,00%
2700	L'Habitation moderne	1.810	1.780	6.420.870,29	-171.996,53	6.248.873,76	5.398.527,51	2,68%	215.281,73	296.764,12	512.045,85	5.910.573,36	8,66%
2705	Les Locataires Réunis	283	277	724.779,66	-9.048,64	715.731,02	763.044,15	1,25%	-	26.535,36	26.535,36	789.579,51	3,36%
2710	S. Const. d'Hab. Soc.-WSP	678	666	1.881.728,04	-27.703,56	1.854.024,48	1.755.478,07	1,47%	8.481,62	59.071,39	67.553,01	1.823.031,08	3,71%
<b>TOTAUX</b>		<b>38.834</b>	<b>36.541</b>	<b>109.248.444,48</b>	<b>-5.229.050,86</b>	<b>104.019.393,62</b>	<b>91.986.286,57</b>	<b>4,79%</b>	<b>1.899.566,58</b>	<b>3.163.375,23</b>	<b>5.062.941,81</b>	<b>97.049.228,38</b>	<b>5,22%</b>

(1) Montant reprenant la somme des pertes de loyer pour inoccupations, conciergeries, bureaux et ateliers.

**ARRIERES DES LOGEMENTS OCCUPES - SITUATION AU 31/12/2004**

N°	Sociétés	Total patrimoine	Créances sur locataires	Décompte frais de consommation (1)	Créances douteuses (2)	Total des arriérés	Montant des loyers et des charges des logements sociaux, magasins, garages et autres en 2004	Pourcentage des arriérés par rapport aux montants des loyers et charges	Réductions de valeur actées sur créances (3)
2020	Foyer Anderlechtois	3.628	778.690,30	289.494,23	-	1.068.184,53	12.166.647,51	8,78%	394.468,31
2040	Les HLS d'Auderghem	773	89.722,46	-	57.249,56	146.972,02	3.127.697,91	4,70%	57.249,56
2050	La Cité Moderne	689	7.079,77	-	182.970,30	190.050,07	2.227.291,23	8,53%	151.065,83
2060	Floréal	728	3.819,24	54.395,01	291.634,87	349.849,12	2.238.914,09	15,63%	246.099,87
2070	Le Logis	1.053	32.231,06	39.860,32	-	72.091,38	3.390.323,56	2,13%	8.639,61
2100	Sorelo	1.088	-71.685,54	20.088,51	-	-51.597,03	3.783.360,41	-1,36%	36.561,42
2140	Le Foyer Bruxellois	2.897	915.391,30	30.700,66	-	946.091,96	9.221.782,01	10,26%	344.510,59
2160	Le Foyer Laekenois	2.953	361.396,07	2.284,41	-	363.680,48	10.176.617,62	3,57%	314.496,69
2170	Assam	1.219	84.364,71	21.071,18	-	105.435,89	4.220.867,33	2,50%	48.114,31
2190	Les Foyers Collectifs	440	11.226,87	3.009,43	2.777,52	17.013,82	1.535.554,59	1,11%	2.777,52
2210	LOREBRU	1.432	549.360,57	18.765,31	-	568.125,88	5.189.446,36	10,95%	466.320,09
2224	Cobralo	553	24.156,97	-	141.871,14	166.028,11	2.341.120,68	7,09%	90.730,60
2225	Germinal	791	181.574,98	57.768,82	-	239.343,80	3.483.482,14	6,87%	73.072,71
2227	Messidor	340	7.060,88	-	14.378,10	21.438,98	1.372.683,32	1,56%	11.741,26
2229	Le Home Fam. Bruxellois	489	34.058,30	1.928,85	-	35.987,15	1.958.694,85	1,84%	2.626,99
2270	Le Foyer Etterbeekois	992	219.977,39	51.069,54	-	271.046,93	2.920.498,45	9,28%	98.428,73
2300	Ieder zijn Huis	1.107	154.442,43	50.980,36	239.415,05	444.837,84	3.725.541,23	11,94%	186.036,89
2310	Le Foyer Forestois	916	245.276,60	6.701,63	-	251.978,23	2.938.369,05	8,58%	123.793,58
2320	Le Home	276	38.825,75	9.928,56	-	48.754,31	945.250,16	5,16%	30.894,56
2330	Les Villas de Ganshoren	1.312	507.076,51	38.975,11	72.930,24	618.981,86	4.788.894,90	12,93%	372.016,68
2400	Le Foyer Ixellois	1.237	100.460,27	165.136,75	146.110,33	411.707,35	3.541.764,92	11,62%	133.077,73
2410	Le Foyer Jettois	1.154	383.675,31	118.709,02	-	502.384,33	4.133.022,42	12,16%	209.634,57
2430	Le Foyer Koekelbergeois	520	55.406,81	-	58.364,25	113.771,06	1.347.255,48	8,44%	28.247,39
2500	Le Logt. Molenbeekois	3.315	701.797,24	985.552,11	-	1.687.349,35	11.676.028,39	14,45%	-
2560	Le Foyer Saint-Gillois	1.033	62.711,11	-	77.379,70	140.090,81	3.453.888,89	4,06%	63.905,12
2570	HBM de St-Josse-ten-noode	808	524.395,91	15.033,61	-	539.429,52	2.864.260,45	18,83%	405.812,25
2580	Le Foyer Schaerbeekois	2.179	423.550,08	109.646,86	-	533.196,94	7.107.923,36	7,50%	265.583,80
2620	Soc. Uccloise du Logt.	964	66.948,53	25.642,62	251.378,84	343.969,99	3.065.636,20	11,22%	209.354,04
2650	Ville et Forêt	435	42.272,59	12.234,72	26.244,82	80.752,13	1.658.790,04	4,87%	24.643,36
2690	Kapelleveld	742	53.094,70	297,85	20.576,34	73.968,89	2.882.756,49	2,57%	15.975,29
2700	L'Habitation moderne	1.810	513.155,56	18.344,53	907.209,28	1.438.709,37	7.942.982,70	18,11%	907.209,28
2705	Les Locataires Réunis	283	15.459,23	779,19	997,38	17.235,80	1.092.390,22	1,58%	3.283,54
2710	S. Const. d'Hab. Soc.-WSP	678	75.936,08	-	7.166,16	83.102,24	2.404.112,78	3,46%	58.587,05
<b>TOTAUX</b>		<b>38.834</b>	<b>7.192.910,04</b>	<b>2.148.399,19</b>	<b>2.498.653,88</b>	<b>11.839.963,11</b>	<b>134.923.849,74</b>	<b>8,78 %</b>	<b>5.384.959,22</b>

Le pourcentage d'arriérés élevé de certaines SISF peut s'expliquer par les montants de leurs décomptes actés en décembre.

(1) Montant des suppléments réclamés aux locataires sur base du décompte annuel des charges.

(2) Constatation d'un risque d'irrecouvrabilité des créances d'une SISF.

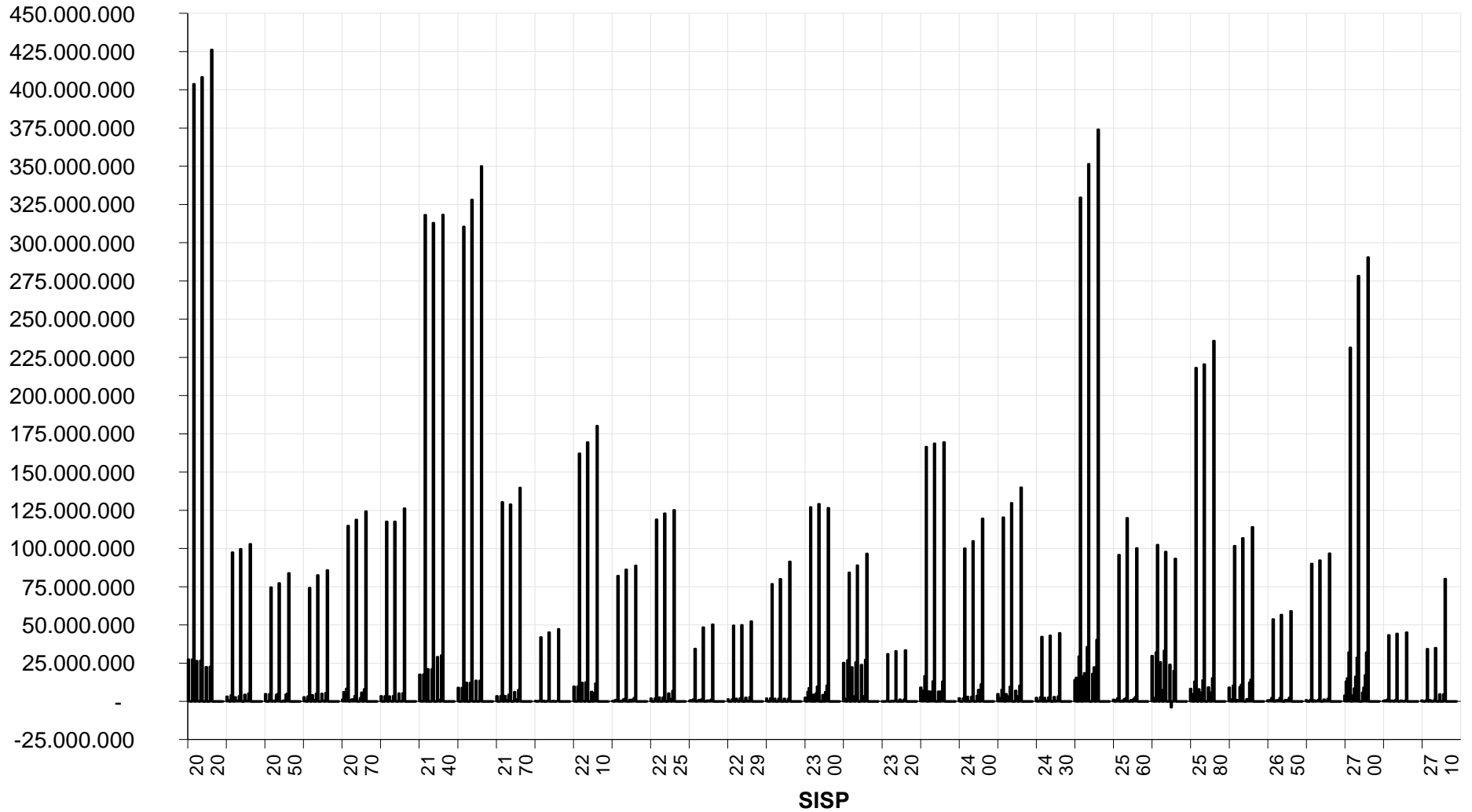
(3) Montant de non-recouvrement des créances passées en perte pour la SISF.

Pour information, la moyenne des arriérés du secteur au 31/12/2003 était de 9,50 %

**EVOLUTION DES ARRIERES DE LOYERS DES SISF PAR RAPPORT AUX MONTANTS DES LOYERS ET CHARGES DE 1999 A 2004**

N°	Sociétés	Pourcentage des arriérés par rapport aux montants des loyers et charges au 31/12/1999	Pourcentage des arriérés par rapport aux montants des loyers et charges au 31/12/2000	Pourcentage des arriérés par rapport aux montants des loyers et charges au 31/12/2001	Pourcentage des arriérés par rapport aux montants des loyers et charges au 31/12/2002	Pourcentage des arriérés par rapport aux montants des loyers et charges au 31/12/2003	Pourcentage des arriérés par rapport aux montants des loyers et charges au 31/12/2004
2020	Foyer Anderlechtois	6,19%	9,59%	9,19%	9,57%	9,74%	8,78%
2040	Les HLS d'Auderghem	4,10%	3,98%	4,16%	5,18%	4,71%	4,70%
2050	La Cité Moderne	5,85%	7,55%	6,72%	8,02%	8,86%	8,53%
2060	Floréal	8,77%	14,28%	13,04%	11,50%	14,91%	15,63%
2070	Le Logis	8,13%	6,64%	6,34%	3,92%	3,65%	2,13%
2100	Sorelo	3,21%	3,51%	3,60%	3,06%	0,18%	-1,36%
2140	Le Foyer Bruxellois	9,13%	6,08%	15,52%	13,92%	11,71%	10,26%
2160	Le Foyer Laekenois	3,74%	4,16%	3,29%	3,84%	5,20%	3,57%
2170	Assam	3,12%	3,69%	4,30%	3,18%	3,43%	2,50%
2190	Les Foyers Collectifs	0,94%	0,67%	0,64%	0,84%	0,96%	1,11%
2210	LOREBRU	10,24%	10,64%	11,03%	10,75%	12,19%	10,95%
2224	Cobralo	0,63%	2,33%	3,05%	3,44%	5,18%	7,09%
2225	Germinal	4,08%	5,37%	4,77%	6,33%	6,83%	6,87%
2227	Messidor	1,75%	1,60%	1,35%	1,51%	2,30%	1,56%
2229	Le Home Fam. Bruxellois	5,47%	3,97%	3,64%	3,33%	2,44%	1,84%
2270	Le Foyer Etterbeekois	6,28%	8,20%	10,12%	8,08%	8,81%	9,28%
2300	Ieder zijn Huis	6,75%	9,26%	8,32%	9,46%	13,28%	11,94%
2310	Le Foyer Forestois	15,46%	14,81%	14,85%	12,03%	10,27%	8,58%
2320	Le Home	1,20%	2,50%	4,19%	3,55%	4,55%	5,16%
2330	Les Villas de Ganshoren	5,74%	19,78%	12,84%	12,83%	15,65%	12,93%
2400	Le Foyer Ixellois	9,60%	12,35%	11,01%	15,33%	11,27%	11,62%
2410	Le Foyer Jettois	11,86%	11,63%	16,42%	14,59%	13,26%	12,16%
2430	Le Foyer Koekelbergeois	4,92%	4,14%	4,63%	7,77%	7,72%	8,44%
2500	Le Logt. Molenbeekois	11,44%	11,86%	13,13%	13,74%	14,50%	14,45%
2560	Le Foyer Saint-Gillois	2,62%	2,74%	3,18%	4,60%	4,34%	4,06%
2570	HBM de St-Josse-ten-noode	12,86%	19,46%	19,25%	20,29%	20,62%	18,83%
2580	Le Foyer Schaerbeekois	5,86%	7,76%	7,16%	5,84%	6,79%	7,50%
2620	Soc. Ucloise du Logt.	16,91%	16,02%	14,97%	14,35%	10,81%	11,22%
2650	Ville et Forêt	4,65%	6,71%	5,33%	3,88%	4,30%	4,87%
2690	Kapelleveld	1,56%	1,76%	2,59%	2,08%	2,14%	2,57%
2700	L'Habitation moderne	10,13%	13,60%	19,92%	16,56%	20,30%	18,11%
2705	Les Locataires Réunis	0,70%	2,22%	2,08%	1,19%	1,09%	1,58%
2710	S. Const. d'Hab. Soc.-WSP	5,78%	5,46%	5,38%	4,77%	3,74%	3,46%
<b>Moyenne</b>		<b>7,23 %</b>	<b>8,63 %</b>	<b>9,55 %</b>	<b>9,18 %</b>	<b>9,50 %</b>	<b>8,78 %</b>

**Evolution du pourcentage des arriérés de loyer (encours commercial) par rapport au chiffre d'affaire  
des SISP de 1999 à 2004**



## Revenus des locataires et coefficients de revenus

Situation au 31/12/2004

	Moins de 2500	2.500 à <6.250	6.250 à <12.500	12.500 à <15.101,54	15.101,54 à <18.750	18.750 à <25.000	25.000 à <31.250	31.250 à <37.500	37.500 à <43.750	43.750 à <50.000	50.000 et plus	Revenus non en ordre ou non-communiqués (4)	Total des logts répertoriés (1)	Inoccupés (2)	Autres destinations (3)	Total logts construits (1)+(2)+(3)+(4)
Coefficients de revenus (5)	Moins de 0,1655	0,1655 à 0,4139	0,4139 à 0,8277	0,8277 à 1	1 à 1,2416	1,2416 à 1,6555	1,6555 à 2,0693	2,0693 à 2,4832	2,4832 à 2,8971	2,8971 à 3,3109	3,3109 et plus					
	95	341	21.191	4.138	3.927	3.622	1.425	795	444	219	332	12	36.541	1.821	472	38.834
	0,24%	0,88%	54,57%	10,66%	10,11%	9,33%	3,67%	2,05%	1,14%	0,56%	0,85%	0,03%	94,10%	4,69 %	1,22 %	100 %
Totaux cumulatifs	95	436	21.627	25.765	29.692	33.314	34.739	35.534	35.978	36.197	36.529	36.541		38.362	38.834	
Pourcentages cumulatifs	0,24%	1,12%	55,69%	66,35%	76,46%	85,79%	89,46%	91,50%	92,65%	93,21%	94,06%	94,10%		98,78%	100,00%	

Il est à noter que les pourcentages sont calculés sur base du nombre total de logements construits.

Il est à noter que le nombre des inoccupés des SISP est le nombre de logements vides à une date donnée (31/12/2004) et ne reflète EN AUCUN CAS le taux moyen de l'année.

Il est à noter que les revenus regroupent tous les revenus de tous les membres du ménage à l'exception des enfants à charge.

(2) On entend par "inoccupés" les logements vides pour cause d'insalubrité, rénovation ou vacance locative.

(3) On entend par "autres destinations" les magasins et conciergeries.

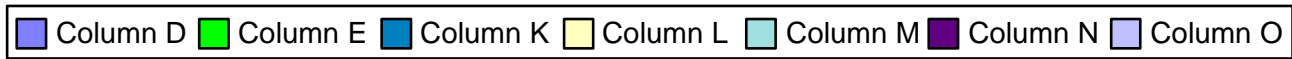
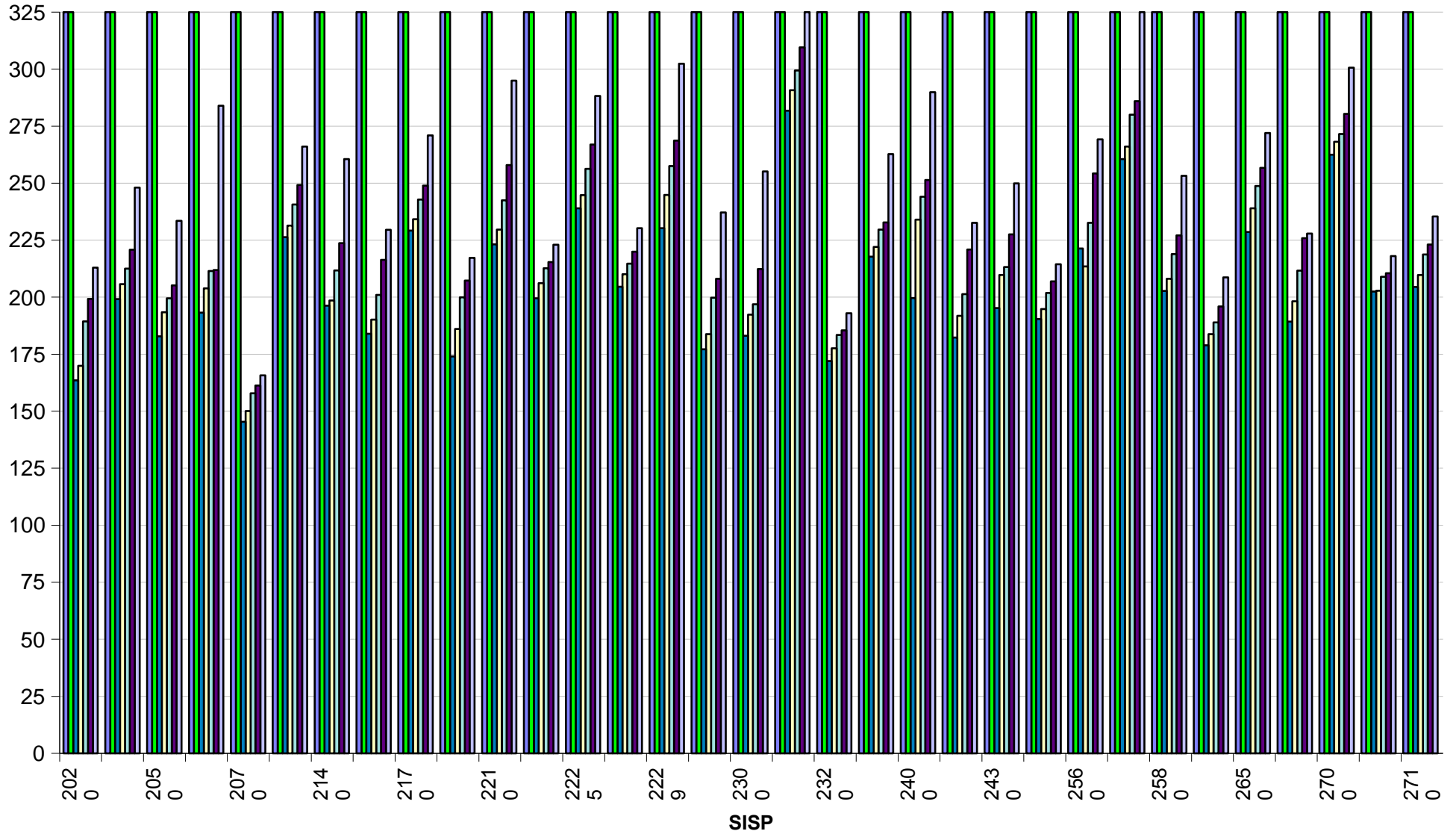
(5) Le coefficient de revenus est le rapport entre les revenus du ménage et le revenu de référence (qui, au 1/1/2004, était de 15.101,54 €). Il est un des paramètres permettant d'adapter le loyer de base aux revenus des locataires.

**REVENUS DES LOCATAIRES ET COEFFICIENTS DE REVENUS - SITUATION AU 31/12/2004**

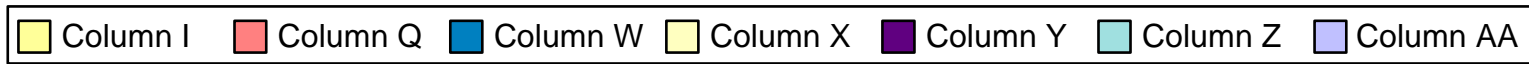
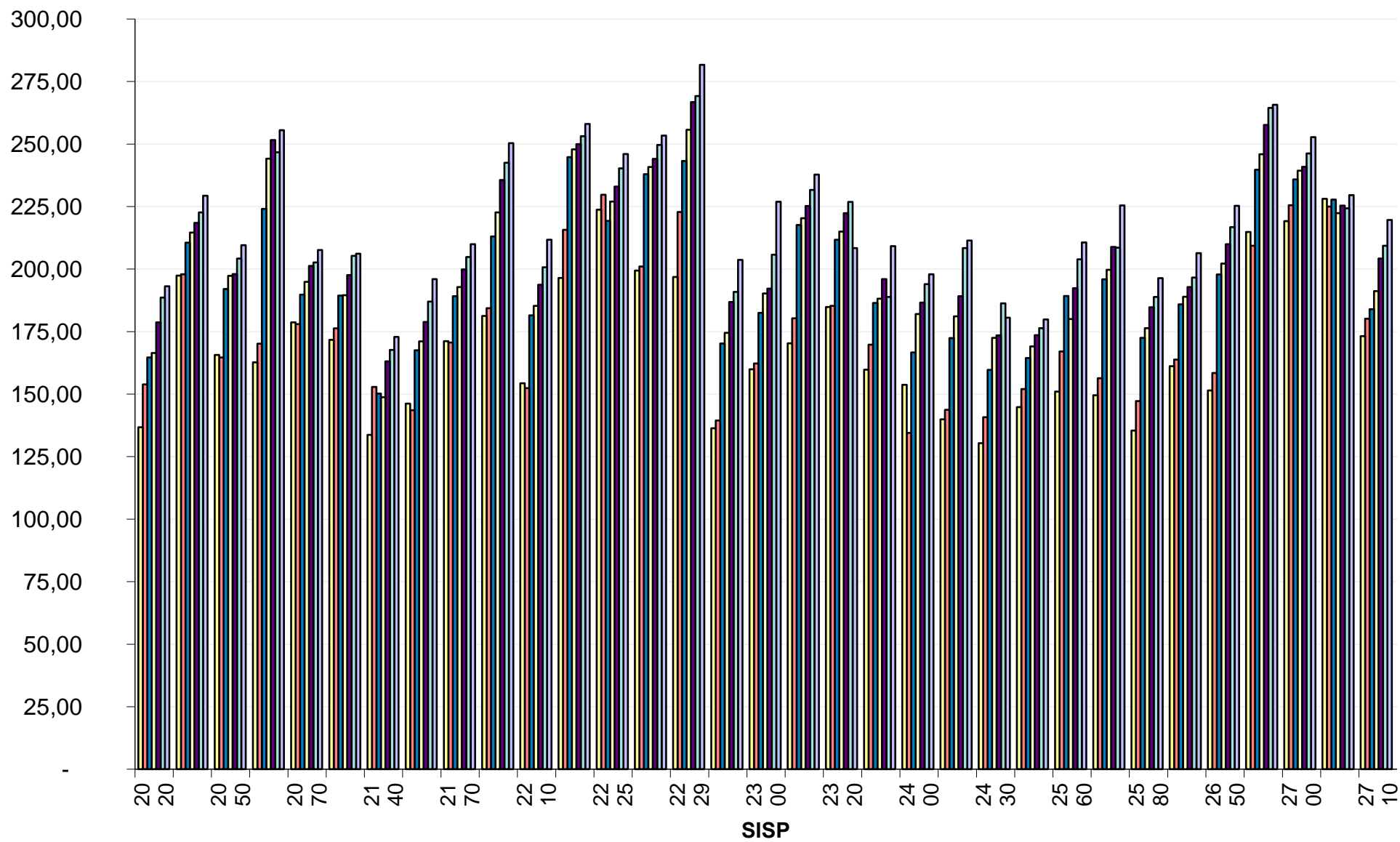
N°	Sociétés	Coeff. de revenu moyen (1)	Coeff.	Moins de 0,1655	0,1655 à 0,4139	0,4139 à 0,8277	0,8277 à 1	1 à 1,2416	1,2416 à 1,6555	1,6555 à 2,0693	2,0693 à 2,4832	2,4832 à 28971	2,8971 à 3,3109	3,3109 et plus	Revenus non en ordre ou non-communicués	Total logements occupés		
				Moins de 2500	2.500 à <6.250	6.250 à <12.500	12.500 à <15.101,54	15.101,54 à <18.750	18.750 à <25.000	25.000 à <31.250	31.250 à <37.500	37.500 à <43.750	43.750 à <50.000	50.000 et plus				
2020	Foyer Anderlechtois	0,95		0	2	2.036	387	406	366	138	54	20	11	7	1	3.428		
2040	Les HLS Auderghem	0,95		1	8	401	84	116	74	38	18	11	3	7	3	764		
2050	La Cité Moderne	0,98		1	7	279	84	81	81	36	13	11	9	11	0	613		
2060	Floréal	1,14		0	8	222	49	79	84	45	32	30	8	16	0	573		
2070	Le Logis	1,27		2	15	285	90	150	164	117	74	51	26	63	0	1.037		
2100	Sorelo	0,80		2	6	705	99	104	73	19	10	8	3	7	0	1.036		
2140	Le Foyer Bruxellois	0,76		19	73	1.758	229	195	117	29	15	3	3	2	0	2.443		
2160	Le Foyer Laekenois	0,86		0	3	1.817	315	314	267	88	42	30	10	7	0	2.893		
2170	Assam	0,80		7	5	745	136	132	81	22	10	4	3	1	0	1.146		
2190	Les Foyers Collectifs	1,17		0	2	116	44	55	72	44	36	18	14	33	0	434		
2210	LOREBRU	0,79		2	22	883	167	96	93	24	10	7	1	3	0	1.308		
2224	Cobralo	1,16		0	8	194	63	64	70	42	37	27	17	26	3	551		
2225	Germinal	0,89		3	11	418	102	79	97	37	14	5	7	2	2	777		
2227	Messidor	1,13		1	1	96	38	49	56	35	21	9	10	13	0	329		
2229	Le Home Fam. Bruxellois	0,94		0	2	218	61	63	78	31	11	4	4	12	0	484		
2270	Le Foyer Etterbeekois	0,90		0	8	515	112	105	91	30	22	9	4	7	0	903		
2300	Ieder zijn Huis	0,96		0	0	596	127	107	103	33	21	9	2	4	0	1.002		
2310	Le Foyer Forestois	0,76		2	7	503	92	79	78	15	4	4	2	2	0	788		
2320	Le Home	1,11		3	3	75	34	50	54	23	13	11	5	5	0	276		
2330	Les Villas de Ganshoren	0,85		5	43	761	128	105	105	36	25	13	3	5	0	1.229		
2400	Le Foyer Ixellois	0,75		9	4	677	123	101	108	28	19	14	3	4	3	1.093		
2410	Le Foyer Jettois	0,93		5	13	639	129	135	123	51	20	9	7	3	0	1.134		
2430	Le Foyer Koekelbergeois	0,79		4	11	315	43	57	37	6	11	3	1	1	0	489		
2500	Le Logt. Molenbeekois	0,85		3	9	2.082	363	301	292	88	47	21	6	11	0	3.223		
2560	Le Foyer Saint-Gillois	0,81		0	10	651	95	100	94	26	18	9	0	0	0	1.003		
2570	HBM de St Josse-ten-noode	0,71		6	1	517	85	52	45	9	5	2	1	1	0	724		
2580	Le Foyer Schaerbeekois	0,81		4	13	1.367	226	195	149	55	28	12	5	4	0	2.058		
2620	Soc. Uccloise du Logt.	1,01		2	11	468	133	97	112	52	30	14	6	7	0	932		
2650	Ville et Forêt	0,84		2	7	241	53	51	44	11	7	2	1	0	0	419		
2690	Kapelleveld	1,19		1	6	188	90	95	128	69	47	33	30	42	0	729		
2700	L'Habitation Moderne	0,86		5	1	938	256	203	184	89	54	28	6	16	0	1.780		
2705	Les Locataires Réunis	1,07		0	1	113	39	40	39	17	9	5	7	7	0	277		
2710	S. Const. d'Hab.Soc.-WSP	0,95		6	20	372	62	71	63	42	18	8	1	3	0	666		
<b>TOTAUX</b>				<b>0,88</b>		<b>95</b>	<b>341</b>	<b>21.191</b>	<b>4.138</b>	<b>3.927</b>	<b>3.622</b>	<b>1.425</b>	<b>795</b>	<b>444</b>	<b>219</b>	<b>332</b>	<b>12</b>	<b>36.541</b>
<b>Totaux cumulatifs</b>					<b>95</b>	<b>436</b>	<b>21.627</b>	<b>25.765</b>	<b>29.692</b>	<b>33.314</b>	<b>34.739</b>	<b>35.534</b>	<b>35.978</b>	<b>36.197</b>	<b>36.529</b>		<b>36.541</b>	
<b>Pourcentages cumulatifs</b>					<b>0,26%</b>	<b>1,19%</b>	<b>59,19%</b>	<b>70,51%</b>	<b>81,26%</b>	<b>91,17%</b>	<b>95,07%</b>	<b>97,24%</b>	<b>98,46%</b>	<b>99,06%</b>	<b>99,97%</b>		<b>100,00%</b>	

(1) Le coefficient de revenus est le rapport entre les revenus du ménage et le revenu de référence ( qui était de 15.101,54 € en 2004).Il est un des paramètres permettant d'adapter le loyer de base aux revenus des locataires.

### Evolution des loyers de base moyens entre 2000et 2004

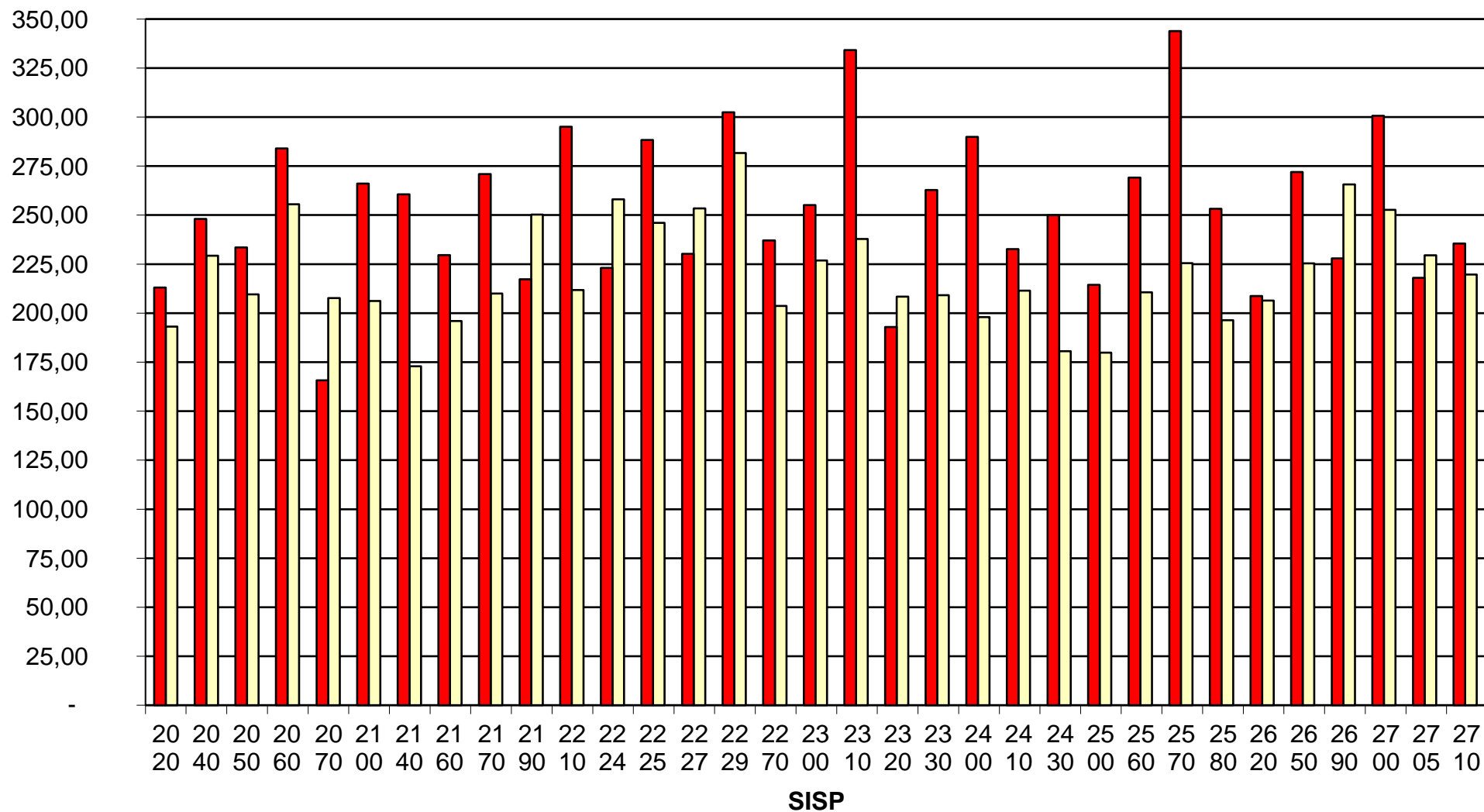


### Evolution des loyers réels moyens entre 2000 et 2004





### Comparaison entre le loyer de base et le loyer réel des SISP au 31/12/2004



<span style="color: red;">■</span> Loyer de base mensuel moyen au 31/12/2004	<span style="color: yellow;">■</span> Loyer réel mensuel moyen au 31/12/2004
--	--

**EVOLUTION DES LOYERS ET CHARGES MENSUELS MOYENS DES LOGEMENTS OCCUPES DU 31/12/1999 AU 31/12/2004**

N°	Société	LOYERS DE BASE						LOYERS REELS						CHARGES					
		Loyer de base mensuel moyen au 31/12/1999	Loyer de base mensuel moyen au 31/12/2000	Loyer de base mensuel moyen au 31/12/2001	Loyer de base mensuel moyen au 31/12/2002	Loyer de base mensuel moyen au 31/12/2003	Loyer de base mensuel moyen au 31/12/2004	Loyer réel mensuel moyen au 31/12/1999	Loyer réel mensuel moyen au 31/12/2000	Loyer réel mensuel moyen au 31/12/2001	Loyer réel mensuel moyen au 31/12/2002	Loyer réel mensuel moyen au 31/12/2003	Loyer réel mensuel moyen au 31/12/2004	Charges mensuelles moyennes au 31/12/1999	Charges mensuelles moyennes au 31/12/2000	Charges mensuelles moyennes au 31/12/2001	Charges mensuelles moyennes au 31/12/2002	Charges mensuelles moyennes au 31/12/2003	Charges mensuelles moyennes au 31/12/2004
2020	Foyer Anderlechtois	162,74	163,54	169,95	189,38	199,27	213,01	164,01	164,64	166,46	178,74	188,65	193,08	76,92	83,59	88,62	85,13	87,57	89,53
2040	Les HLS d'Auderghem	194,27	199,18	205,71	212,53	220,84	248,06	208,32	210,61	214,63	218,50	222,69	229,34	85,23	91,53	97,75	95,30	96,04	97,80
2050	La Cité Moderne	174,52	182,87	193,38	199,56	205,22	233,48	189,45	192,03	197,33	198,03	204,23	209,60	61,93	77,72	83,87	72,26	69,89	79,34
2060	Floréal	171,49	193,23	203,88	211,53	211,94	283,97	218,01	224,04	244,13	251,57	246,68	255,51	46,29	44,55	45,79	46,51	50,38	53,61
2070	Le Logis	140,85	145,41	150,12	157,90	161,31	165,75	188,49	189,78	194,88	201,27	202,64	207,63	45,27	38,65	42,04	40,00	42,90	39,95
2100	Sorelo	224,32	226,35	231,43	240,66	249,19	266,11	186,30	189,44	189,55	197,64	205,31	206,17	67,79	80,63	85,27	84,58	84,57	84,01
2140	Le Foyer Bruxellois	216,86	196,31	198,57	211,74	223,71	260,59	170,51	150,23	148,73	163,12	167,65	172,89	92,73	109,42	109,24	100,61	109,94	117,54
2160	Le Foyer Laekenois	175,46	183,99	190,19	201,06	216,41	229,58	160,79	167,52	171,11	178,85	187,02	195,99	77,79	83,76	89,15	88,97	86,64	84,95
2170	Assam	226,05	229,20	234,17	242,85	248,99	270,95	187,17	189,16	192,79	199,87	204,83	209,94	75,36	85,42	90,74	87,68	89,32	87,06
2190	Les Foyers Collectifs	174,12	174,05	186,07	199,95	207,30	217,28	211,87	213,07	222,65	235,61	242,55	250,32	24,73	24,87	29,69	30,03	30,92	33,00
2210	LOREBRU	213,71	223,18	229,66	242,48	257,93	295,01	177,31	181,48	185,28	193,73	200,69	211,73	79,83	96,16	100,11	100,39	105,48	99,09
2224	Cobralo	135,30	199,55	206,16	212,71	215,47	223,02	183,15	244,74	247,87	249,99	253,15	258,03	72,19	76,41	80,66	79,09	77,30	77,93
2225	Germinal	229,67	238,99	244,77	256,27	266,95	288,29	221,68	219,26	227,01	232,97	240,31	245,99	88,71	104,03	104,62	108,93	106,06	106,24
2227	Messidor	185,94	204,61	210,06	214,77	219,94	230,24	221,95	237,94	240,79	244,09	249,63	253,41	77,68	72,15	82,35	77,46	75,32	76,83
2229	Le Home Fam. Bruxellois	216,49	230,27	244,84	257,50	268,71	302,42	236,81	243,26	255,72	266,76	269,18	281,73	37,32	41,41	45,18	41,69	40,98	45,29
2270	Le Foyer Etterbeekois	171,62	177,17	183,79	199,76	208,12	237,13	164,22	170,26	174,52	186,83	190,90	203,66	44,24	51,19	57,99	52,72	56,55	55,83
2300	Ieder zijn Huis	179,90	183,09	192,38	196,93	212,35	255,14	181,31	182,46	190,25	192,21	205,80	226,89	70,30	71,81	76,81	78,49	85,80	81,33
2310	Le Foyer Forestois	273,62	281,78	290,75	299,41	309,52	334,19	212,69	217,60	220,37	225,24	231,69	237,80	60,44	67,89	73,62	70,71	70,73	66,35
2320	Le Home	185,94	172,01	177,60	183,47	185,46	192,96	205,64	211,75	214,96	222,37	226,87	208,38	55,99	57,55	70,74	66,17	65,88	68,61
2330	Les Villas de Ganshoren	213,04	217,80	222,01	229,66	232,79	262,77	185,11	186,47	188,15	196,00	188,82	209,18	93,58	97,88	104,00	94,44	91,91	93,06
2400	Le Foyer Ixellois	212,89	199,65	234,04	244,05	251,42	289,93	183,04	166,65	182,05	186,61	193,94	197,94	59,35	33,92	78,50	62,77	57,37	59,67
2410	Le Foyer Jettois	181,61	182,38	191,83	201,41	220,96	232,66	172,29	172,41	181,11	189,18	208,37	211,44	82,39	89,77	91,93	86,27	94,13	90,84
2430	Le Foyer Koekelbergensis	193,68	195,22	209,73	213,25	227,59	249,92	154,54	159,70	172,51	173,52	186,31	180,55	40,26	34,31	39,55	38,89	41,32	41,07
2500	Le Logt. Molenbeekois	184,58	190,41	194,82	201,89	206,96	214,46	161,75	164,41	169,09	173,60	176,32	179,84	83,62	89,55	99,27	95,97	100,27	104,00
2560	Le Foyer Saint-Gillois	218,72	221,34	213,54	232,65	254,24	269,17	181,96	189,27	180,04	192,32	203,87	210,62	54,71	54,68	58,83	70,35	71,61	69,83
2570	HBM de St-Josse-ten-noode	257,73	260,59	266,08	280,04	285,96	343,90	190,09	195,89	199,68	208,85	208,52	225,47	86,21	91,48	94,37	95,64	97,82	93,25
2580	Le Foyer Schaarbeekois	197,60	202,78	208,12	218,92	227,15	253,21	165,63	172,51	176,39	184,73	188,81	196,35	67,02	75,54	78,30	75,87	75,37	80,33
2620	Soc. Ucloise du Logt.	177,19	178,90	183,77	188,91	195,92	208,72	189,36	185,94	188,93	192,81	196,60	206,39	51,21	53,91	56,99	54,55	59,65	58,52
2650	Ville et Forêt	219,86	228,63	239,03	248,83	256,73	271,96	190,72	197,84	202,23	209,96	216,79	225,33	86,81	92,36	95,06	91,64	93,98	93,34
2690	Kapelleveld	182,40	189,34	198,27	211,63	225,87	227,89	231,70	239,75	245,91	257,68	264,46	265,71	35,25	37,68	43,16	37,74	36,21	37,95
2700	L'Habitation moderne	258,18	262,47	268,20	271,59	280,44	300,60	236,05	235,82	239,33	240,85	246,27	252,74	42,24	42,07	112,76	101,64	93,12	89,03
2705	Les Locataires Réunis	201,41	202,53	202,84	209,00	210,55	218,04	226,34	227,74	222,33	225,36	224,27	229,56	84,70	116,59	101,79	86,87	86,33	81,86
2710	S. Const. d'Hab. Soc.-WSP	199,46	204,51	209,74	218,74	223,07	235,45	182,17	183,97	191,19	204,20	209,30	219,65	66,90	68,38	77,56	71,88	71,38	70,07
	<b>MOYENNES DU SECTEUR</b>	<b>197,12</b>	<b>200,74</b>	<b>207,56</b>	<b>217,96</b>	<b>227,56</b>	<b>249,15</b>	<b>183,09</b>	<b>184,97</b>	<b>189,10</b>	<b>196,85</b>	<b>202,81</b>	<b>209,78</b>	<b>70,21</b>	<b>75,59</b>	<b>84,70</b>	<b>81,03</b>	<b>82,39</b>	<b>82,97</b>

**LOYERS ET CHARGES MENSUELS MOYENS DES LOGEMENTS OCCUPES - SITUATION AU 31/12/2004**

N°	Sociétés	Nombre de logements occupés au 31/12/2004	Loyer de base annuel des logements occupés au 31/12/2004	Loyer de base mensuel moyen par logement au 31/12/2004	Loyers réels annuels au 31/12/2004	Loyer réel mensuel moyen par logement au 31/12/2004	Charges annuelles au 31/12/2004	Charges mensuelles moyennes par logement au 31/12/2004
2020	Foyer Anderlechtois	3.428	8.762.400,03	213,01	7.942.710,26	193,08	3.682.929,92	89,53
2040	Les HLS d'Auderghem	764	2.274.257,60	248,06	2.102.562,44	229,34	896.595,94	97,80
2050	La Cité Moderne	613	1.717.501,79	233,48	1.541.783,82	209,60	583.621,86	79,34
2060	Floréal	573	1.952.602,15	283,97	1.756.886,02	255,51	368.608,93	53,61
2070	Le Logis	1.037	2.062.558,70	165,75	2.583.739,43	207,63	497.113,83	39,95
2100	Sorelo	1.036	3.308.233,08	266,11	2.563.071,29	206,17	1.044.460,90	84,01
2140	Le Foyer Bruxellois	2.443	7.639.533,02	260,59	5.068.549,37	172,89	3.445.777,96	117,54
2160	Le Foyer Laekenois	2.893	7.970.006,71	229,58	6.803.908,61	195,99	2.949.222,58	84,95
2170	Assam	1.146	3.726.051,71	270,95	2.887.062,88	209,94	1.197.219,24	87,06
2190	Les Foyers Collectifs	434	1.131.591,82	217,28	1.303.687,22	250,32	171.841,48	33,00
2210	LOREBRU	1.308	4.630.550,28	295,01	3.323.246,34	211,73	1.555.278,21	99,09
2224	Cobralo	551	1.474.600,80	223,02	1.706.123,04	258,03	515.275,38	77,93
2225	Germinal	777	2.687.997,32	288,29	2.293.652,60	245,99	990.589,57	106,24
2227	Messidor	329	908.992,04	230,24	1.000.453,36	253,41	303.320,47	76,83
2229	Le Home Fam. Bruxellois	484	1.756.479,72	302,42	1.636.263,90	281,73	263.050,88	45,29
2270	Le Foyer Etterbeekois	903	2.569.589,48	237,13	2.206.852,51	203,66	604.939,48	55,83
2300	Ieder zijn Huis	1.002	3.067.811,90	255,14	2.728.130,48	226,89	977.944,04	81,33
2310	Le Foyer Forestois	788	3.160.111,44	334,19	2.248.636,03	237,80	627.434,36	66,35
2320	Le Home	276	639.072,31	192,96	690.158,29	208,38	227.249,20	68,61
2330	Les Villas de Ganshoren	1.229	3.875.333,02	262,77	3.084.955,61	209,18	1.372.385,83	93,06
2400	Le Foyer Ixellois	1.093	3.802.695,42	289,93	2.596.117,32	197,94	782.688,07	59,67
2410	Le Foyer Jettois	1.134	3.165.981,07	232,66	2.877.209,54	211,44	1.236.106,13	90,84
2430	Le Foyer Koekelbergeois	489	1.466.505,72	249,92	1.059.490,90	180,55	241.005,98	41,07
2500	Le Logt. Molenbeekois	3.223	8.294.591,39	214,46	6.955.376,74	179,84	4.022.455,40	104,00
2560	Le Foyer Saint-Gillois	1.003	3.239.745,55	269,17	2.535.017,33	210,62	840.425,17	69,83
2570	HBM de St-Josse-ten-noode	724	2.987.787,48	343,90	1.958.910,64	225,47	810.157,43	93,25
2580	Le Foyer Schaerbeekois	2.058	6.253.169,84	253,21	4.849.000,94	196,35	1.983.742,26	80,33
2620	Soc. Uccloise du Logt.	932	2.334.338,49	208,72	2.308.303,62	206,39	654.463,41	58,52
2650	Ville et Forêt	419	1.367.425,13	271,96	1.132.941,68	225,33	469.322,97	93,34
2690	Kapelleveld	729	1.993.551,48	227,89	2.324.434,63	265,71	331.952,18	37,95
2700	L'Habitation moderne	1.780	6.420.870,29	300,60	5.398.527,51	252,74	1.901.591,01	89,03
2705	Les Locataires Réunis	277	724.779,66	218,04	763.044,15	229,56	272.092,58	81,86
2710	S. Const. d'Hab. Soc.-WSP	666	1.881.728,04	235,45	1.755.478,07	219,65	560.008,17	70,07
<b>TOTAUX</b>		<b>36.541</b>	<b>109.248.444,48</b>	<b>249,15</b>	<b>91.986.286,57</b>	<b>209,78</b>	<b>36.380.870,82</b>	<b>82,97</b>

## MOUVEMENTS DES LOCATAIRES EN 2004

N°	Sociétés	Total logt occupés	Sorties	% sorties	Entrées	% entrées	Mutations	% mutations
2020	Foyer Anderlechtois	3.428	167	4,87%	199	5,81%	55	1,60%
2040	Les HLS d'Auderghem	764	31	4,06%	88	11,52%	35	4,58%
2050	La Cité Moderne	613	40	6,53%	25	4,08%	10	1,63%
2060	Floréal	573	38	6,63%	27	4,71%	2	0,35%
2070	Le Logis	1.037	29	2,80%	39	3,76%	18	1,74%
2100	Sorelo	1.036	47	4,54%	48	4,63%	24	2,32%
2140	Le Foyer Bruxellois	2.443	142	5,81%	133	5,44%	56	2,29%
2160	Le Foyer Laekenois	2.893	217	7,50%	215	7,43%	43	1,49%
2170	Assam	1.146	59	5,15%	45	3,93%	39	3,40%
2190	Les Foyers Collectifs	434	12	2,76%	12	2,76%	5	1,15%
2210	LOREBRU	1.308	137	10,47%	130	9,94%	59	4,51%
2224	Cobralo	551	18	3,27%	22	3,99%	19	3,45%
2225	Germinal	777	38	4,89%	40	5,15%	20	2,57%
2227	Messidor	329	11	3,34%	6	1,82%	18	5,47%
2229	Le Home Fam. Bruxellois	484	19	3,93%	16	3,31%	6	1,24%
2270	Le Foyer Etterbeekoïis	903	50	5,54%	25	2,77%	13	1,44%
2300	Ieder zijn Huis	1.002	53	5,29%	34	3,39%	33	3,29%
2310	Le Foyer Forestois	788	38	4,82%	38	4,82%	20	2,54%
2320	Le Home	276	12	4,35%	16	5,80%	9	3,26%
2330	Les Villas de Ganshoren	1.229	92	7,49%	78	6,35%	40	3,25%
2400	Le Foyer Ixellois	1.093	56	5,12%	42	3,84%	17	1,56%
2410	Le Foyer Jettois	1.134	60	5,29%	71	6,26%	12	1,06%
2430	Le Foyer Koekelbergeois	489	85	17,38%	88	18,00%	13	2,66%
2500	Le Logt. Molenbeekoïis	3.223	239	7,42%	234	7,26%	73	2,26%
2560	Le Foyer Saint-Gillois	1.003	46	4,59%	45	4,49%	20	1,99%
2570	HBM de St-Josse-ten-noode	724	47	6,49%	57	7,87%	13	1,80%
2580	Le Foyer Schaerbeekoïis	2.058	119	5,78%	110	5,34%	77	3,74%
2620	Soc. Uccloïse du Logt.	932	28	3,00%	15	1,61%	15	1,61%
2650	Ville et Forêt	419	18	4,30%	16	3,82%	12	2,86%
2690	Kapelleveld	729	17	2,33%	23	3,16%	12	1,65%
2700	L'Habitation moderne	1.780	124	6,97%	124	6,97%	23	1,29%
2705	Les Locataires Réunis	277	11	3,97%	11	3,97%	2	0,72%
2710	S. Const. d'Hab. Soc.-WSP	666	27	4,05%	34	5,11%	13	1,95%
<b>TOTAUX</b>		<b>36.541</b>	<b>2.127</b>	<b>5,82%</b>	<b>2.106</b>	<b>5,76%</b>	<b>826</b>	<b>2,26%</b>

**EVOLUTION DES MOUVEMENTS DES LOCATAIRES ENTRE 1999 ET 2004**

N°	Sociétés	Sorties						Entrées						Mutations					
		2004	2003	2002	2001	2000	1999	2004	2003	2002	2001	2000	1999	2004	2003	2002	2001	2000	1999
2020	Foyer Anderlechtois	167	216	162	294	228	216	199	173	188	306	330	211	55	81	47	66	54	57
2040	Les HLS d'Auderghem	31	37	38	56	61	36	88	42	65	45	48	36	35	15	11	6	14	11
2050	La Cité Moderne	40	56	49	49	52	47	25	43	47	47	39	50	10	12	12	12	0	1
2060	Floréal	38	25	35	47	18	29	27	38	16	16	5	16	2	5	8	9	2	5
2070	Le Logis	29	26	22	44	51	63	39	24	34	38	54	63	18	7	13	10	7	3
2100	Sorelo	47	60	59	54	73	52	48	51	53	53	65	63	24	20	14	16	16	10
2140	Le Foyer Bruxellois	142	197	174	172	244	202	133	151	109	196	150	203	56	60	40	53	127	58
2160	Le Foyer Laekenois	217	276	195	234	246	292	215	336	229	225	205	254	43	105	37	43	66	45
2170	Assam	59	57	53	78	83	77	45	56	59	75	78	80	39	26	10	32	24	34
2190	Les Foyers Collectifs	12	19	17	13	21	30	12	19	25	28	24	18	5	4	4	21	6	7
2210	LOREBRU	137	127	145	130	150	158	130	100	108	119	57	162	59	34	26	30	36	30
2224	Cobralo	18	21	22	20	41	36	22	23	24	25	45	32	19	4	5	13	12	11
2225	Germinal	38	25	38	43	56	61	40	35	37	47	58	66	20	22	20	29	26	31
2227	Messidor	11	11	14	15	17	23	6	8	14	15	15	23	18	0	3	6	6	5
2229	Le Home Fam. Bruxellois	19	25	14	12	17	30	16	44	14	13	14	26	6	12	3	5	7	10
2270	Le Foyer Etterbeekois	50	61	53	53	64	63	25	46	75	75	60	73	13	21	13	13	2	3
2300	Ieder zijn Huis	53	61	48	71	54	69	34	39	52	54	63	73	33	26	21	11	19	27
2310	Le Foyer Forestois	38	37	48	49	47	58	38	23	48	39	45	51	20	20	13	18	13	33
2320	Le Home	12	12	15	15	21	9	16	16	14	14	24	11	9	9	4	4	4	2
2330	Les Villas de Ganshoren	92	111	85	88	91	95	78	167	108	138	107	110	40	33	44	38	36	27
2400	Le Foyer Ixellois	56	70	69	67	85	83	42	50	44	62	148	86	17	25	23	31	16	31
2410	Le Foyer Jettois	60	66	84	78	84	90	71	54	77	63	84	86	12	19	17	11	17	15
2430	Le Foyer Koekelbergeois	85	3	5	63	30	68	88	55	65	66	63	77	13	0	6	10	11	17
2500	Le Logt. Molenbeekois	239	248	235	282	275	276	234	245	223	274	282	312	73	52	42	59	53	43
2560	Le Foyer Saint-Gillois	46	57	49	57	81	90	45	75	92	95	56	58	20	9	6	4	14	16
2570	HBM de St-Josse-ten-noode	47	35	46	73	62	30	57	65	37	44	38	79	13	19	19	19	35	36
2580	Le Foyer Schaerbeekois	119	138	132	150	173	176	110	142	151	147	148	183	77	55	42	97	79	79
2620	Soc. Uccloise du Logt.	28	24	34	29	49	48	15	32	35	25	47	44	15	17	15	20	14	16
2650	Ville et Forêt	18	18	21	18	35	28	16	19	21	21	32	31	12	6	3	5	3	1
2690	Kapelleveld	17	49	22	27	25	23	23	22	19	29	32	17	12	17	16	9	15	10
2700	L'Habitation moderne	124	124	138	141	137	145	124	131	160	136	167	146	23	33	44	44	33	27
2705	Les Locataires Réunis	11	15	6	11	10	10	11	15	5	11	10	10	2	4	0	2	3	2
2710	S. Const. d'Hab. Soc.-WSP	27	27	33	33	33	39	34	49	41	41	43	83	13	0	0	0	0	25
<b>TOTAUX</b>		<b>2.127</b>	<b>2.334</b>	<b>2.160</b>	<b>2.566</b>	<b>2.714</b>	<b>2.752</b>	<b>2.106</b>	<b>2.388</b>	<b>2.289</b>	<b>2.582</b>	<b>2.636</b>	<b>2.833</b>	<b>772</b>	<b>772</b>	<b>581</b>	<b>746</b>	<b>770</b>	<b>728</b>

Mutations: mouvements internes des locataires au sein d'une SISF.

**REPARTITION DES LOGEMENTS SUIVANT LE NOMBRE DE CHAMBRES - SITUATION AU 31/12/2004**

N°	Sociétés	Studios		1 chambre		2 chambres		3 chambres		4 chambres		5 chambres et plus		TOTAL	
		inoccupés	occupés	inoccupés	occupés	inoccupés	occupés	inoccupés	occupés	inoccupés	occupés	inoccupés	occupés	INOCCUPES	OCCUPES
2020	Foyer Anderlechtois	16	262	31	1.215	34	1.144	62	769	2	38	0	0	145	3.428
2040	Les HLS d'Auderghem	0	6	0	262	2	273	0	192	0	31	0	0	2	764
2050	La Cité Moderne	0	0	17	130	35	190	16	293	0	0	0	0	68	613
2060	Floréal	23	2	30	22	61	370	19	170	3	9	0	0	136	573
2070	Le Logis	0	12	4	136	3	269	2	565	0	49	0	6	9	1.037
2100	Sorelo	4	126	8	252	15	382	11	240	0	35	0	1	38	1.036
2140	Le Foyer Bruxellois	63	519	68	618	147	829	43	405	2	53	0	19	323	2.443
2160	Le Foyer Laekenois	1	317	15	799	7	1.244	5	474	4	59	0	0	32	2.893
2170	Assam	1	16	14	370	21	426	18	270	0	47	0	17	54	1.146
2190	Les Foyers Collectifs	0	2	1	87	5	305	0	40	0	0	0	0	6	434
2210	LOREBRU	21	68	49	384	29	568	5	229	0	57	0	2	104	1.308
2224	Cobralo	0	25	0	32	0	265	0	181	0	37	0	11	0	551
2225	Germinal	0	0	7	153	7	342	0	227	0	20	0	35	14	777
2227	Messidor	0	11	1	30	8	224	0	49	0	15	0	0	9	329
2229	Le Home Fam. Bruxellois	0	3	2	26	1	80	0	183	2	131	0	61	5	484
2270	Le Foyer Etterbeekois	17	53	19	240	31	416	13	187	1	7	0	0	81	903
2300	Ieder zijn Huis	25	103	7	203	41	413	8	245	2	24	0	14	83	1.002
2310	Le Foyer Forestois	0	0	16	257	66	315	36	159	2	55	1	2	121	788
2320	Le Home	0	0	0	36	0	112	0	126	0	2	0	0	0	276
2330	Les Villas de Ganshoren	21	270	12	304	18	446	5	193	1	16	0	0	57	1.229
2400	Le Foyer Ixellois	29	134	53	337	33	473	20	138	0	11	0	0	135	1.093
2410	Le Foyer Jettois	2	62	2	257	12	567	4	244	0	3	0	1	20	1.134
2430	Le Foyer Koekelbergeois	0	37	1	105	4	255	20	92	0	0	0	0	25	489
2500	Le Logt. Molenbeekois	1	96	37	940	16	1.727	6	415	1	41	0	4	61	3.223
2560	Le Foyer Saint-Gillois	0	0	4	420	9	357	5	220	0	6	0	0	18	1.003
2570	HBM de St-Josse-ten-noode	16	35	49	258	16	306	3	112	0	13	0	0	84	724
2580	Le Foyer Schaerbeekois	4	166	49	494	44	993	12	318	3	85	0	2	112	2.058
2620	Soc. Uccloise du Logt.	1	23	8	172	14	254	7	316	0	147	0	20	30	932
2650	Ville et Forêt	0	10	3	133	6	203	0	66	0	7	0	0	9	419
2690	Kapelleveld	0	0	2	132	2	141	9	403	0	42	0	11	13	729
2700	L'Habitation moderne	3	94	10	520	2	498	0	427	0	180	0	61	15	1.780
2705	Les Locataires Réunis	0	6	0	63	0	158	0	50	0	0	0	0	0	277
2710	S. Const. d'Hab. Soc.-WSP	3	95	1	147	2	224	6	152	0	42	0	6	12	666
<b>TOTAUX</b>		<b>251</b>	<b>2.553</b>	<b>520</b>	<b>9.534</b>	<b>691</b>	<b>14.769</b>	<b>335</b>	<b>8.150</b>	<b>23</b>	<b>1.262</b>	<b>1</b>	<b>273</b>	<b>1.821</b>	<b>36.541</b>

Il est à noter que le nombre de logements inoccupés des SISF est le nombre de logements vides à une date donnée (31/12/2004) et ne reflète EN AUCUN CAS le taux moyen de l'année.

**NOMBRE DE MENAGES AVEC ENFANTS A CHARGE - SITUATION AU 31/12/2004**

N°	Sociétés	1 enfant à charge	2 enfants à charge	3 enfants à charge	4 enfants à charge	5 enfants à charge	6 enfants à charge	7 enfants à charge et plus	Total des ménages avec enfants à charge	Total des ménages sans enfant à charge	Total logements occupés
2020	Foyer Anderlechtois	305	236	165	88	32	13	2	841	2.587	3.428
2040	Les HLS d'Auderghem	113	96	51	20	7	1	0	288	476	764
2050	La Cité Moderne	93	91	46	31	2	2	0	265	348	613
2060	Floréal	111	75	23	2	2	1	0	214	359	573
2070	Le Logis	112	162	63	19	4	1	1	362	675	1.037
2100	Sorelo	122	102	66	39	13	6	3	351	685	1.036
2140	Le Foyer Bruxellois	258	233	179	108	40	9	5	832	1.611	2.443
2160	Le Foyer Laekenois	365	289	170	56	23	5	2	910	1.983	2.893
2170	Assam	118	149	98	60	21	8	3	457	689	1.146
2190	Les Foyers Collectifs	74	69	17	4	0	0	0	164	270	434
2210	LOREBRU	151	151	97	42	15	4	1	461	847	1.308
2224	Cobralo	96	97	31	15	3	0	0	242	309	551
2225	Germinal	88	94	69	40	15	3	2	311	466	777
2227	Messidor	57	34	18	1	0	0	0	110	219	329
2229	Le Home Fam. Bruxellois	47	58	77	29	16	5	3	235	249	484
2270	Le Foyer Etterbeekois	117	82	55	19	6	4	0	283	620	903
2300	Ieder zijn Huis	108	94	52	27	6	3	0	290	712	1.002
2310	Le Foyer Forestois	115	103	55	27	12	1	1	314	474	788
2320	Le Home	34	37	23	4	1	0	0	99	177	276
2330	Les Villas de Ganshoren	141	118	51	27	4	0	1	342	887	1.229
2400	Le Foyer Ixellois	126	118	51	22	6	5	0	328	765	1.093
2410	Le Foyer Jettois	159	118	50	28	8	2	0	365	769	1.134
2430	Le Foyer Koekelbergeois	78	42	34	10	2	1	0	167	322	489
2500	Le Logt. Molenbeekois	437	383	224	94	27	6	0	1.171	2.052	3.223
2560	Le Foyer Saint-Gillois	93	104	52	21	10	2	0	282	721	1.003
2570	HBM de St-Josse-ten-noode	100	89	44	23	11	0	3	270	454	724
2580	Le Foyer Schaerbeekois	254	225	134	47	26	6	6	698	1.360	2.058
2620	Soc. Uccloise du Logt.	99	98	53	33	7	3	2	295	637	932
2650	Ville et Forêt	63	37	12	3	0	0	0	115	304	419
2690	Kapelleveld	104	98	35	13	3	0	0	253	476	729
2700	L'Habitation moderne	226	162	104	33	16	5	5	551	1.229	1.780
2705	Les Locataires Réunis	36	27	2	4	1	0	0	70	207	277
2710	S. Const. d'Hab. Soc.-WSP	92	75	45	10	1	4	0	227	439	666
<b>TOTAUX</b>		<b>4.492</b>	<b>3.946</b>	<b>2.246</b>	<b>999</b>	<b>340</b>	<b>100</b>	<b>40</b>	<b>12.163</b>	<b>24.378</b>	<b>36.541</b>
<b>POURCENTAGE TOTAL MENAGE</b>		<b>12,29 %</b>	<b>10,80 %</b>	<b>6,15 %</b>	<b>2,73 %</b>	<b>0,93 %</b>	<b>0,27 %</b>	<b>0,11 %</b>	<b>33,29 %</b>	<b>66,71 %</b>	<b>100 %</b>
<b>TOTAUX CUMULATIFS</b>		<b>4.492</b>	<b>8.438</b>	<b>10.684</b>	<b>11.683</b>	<b>12.023</b>	<b>12.123</b>	<b>12.163</b>			
<b>POURCENTAGES CUMULATIFS (des ménages avec enfants)</b>		<b>36,93 %</b>	<b>69,37 %</b>	<b>87,84 %</b>	<b>96,05 %</b>	<b>98,85 %</b>	<b>99,67 %</b>	<b>100,00 %</b>			

**COMPOSITION DES MENAGES OCCUPANT UN LOGEMENT - SITUATION AU 31/12/2004**

N°	Sociétés	1 pers.	2 pers.	3 pers.	4 pers.	5 pers.	6 pers.	7 pers.	8 pers.	9 pers. et plus	TOTAL (1)	Inoccupés (2)	Autres destinations (3)	TOTAL PATRIMOINE (1)+(2)+(3)
2020	Foyer Anderlechtois	1.745	858	317	234	146	82	32	13	1	3.428	145	55	3.628
2040	Les HLS d'Auderghem	314	210	115	70	28	17	8	2	0	764	2	7	773
2050	La Cité Moderne	215	167	98	59	36	27	8	3	0	613	68	8	689
2060	Floréal	203	216	79	49	21	3	1	1	0	573	136	19	728
2070	Le Logis	355	337	149	127	50	14	4	1	0	1.037	9	7	1.053
2100	Sorelo	459	229	132	93	69	35	14	4	1	1.036	38	14	1.088
2140	Le Foyer Bruxellois	1.240	424	249	184	166	114	43	19	4	2.443	323	131	2.897
2160	Le Foyer Laekenois	1.360	679	335	248	166	57	34	10	4	2.893	32	28	2.953
2170	Assam	453	235	143	143	85	49	25	7	6	1.146	54	19	1.219
2190	Les Foyers Collectifs	141	142	82	52	14	2	1	0	0	434	6	0	440
2210	LOREBRU	539	293	169	137	97	45	20	4	4	1.308	104	20	1.432
2224	Cobralo	180	153	116	68	21	11	2	0	0	551	0	2	553
2225	Germinal	302	181	106	75	63	35	9	6	0	777	14	0	791
2227	Messidor	118	128	45	22	14	2	0	0	0	329	9	2	340
2229	Le Home Fam. Bruxellois	114	137	53	68	49	36	14	9	4	484	5	0	489
2270	Le Foyer Etterbeekois	441	223	105	64	41	20	5	3	1	903	81	8	992
2300	Ieder zijn Huis	480	262	100	76	48	25	9	2	0	1.002	83	22	1.107
2310	Le Foyer Forestois	311	208	90	84	58	17	16	4	0	788	121	7	916
2320	Le Home	101	82	44	24	20	4	1	0	0	276	0	0	276
2330	Les Villas de Ganshoren	670	291	123	75	45	18	5	1	1	1.229	57	26	1.312
2400	Le Foyer Ixellois	545	249	139	85	46	20	6	2	1	1.093	135	9	1.237
2410	Le Foyer Jettois	555	293	131	73	48	25	7	2	0	1.134	20	0	1.154
2430	Le Foyer Koekelbergeois	241	135	49	30	23	8	2	0	1	489	25	6	520
2500	Le Logt. Molenbeekois	1.289	791	454	323	219	102	37	5	3	3.223	61	31	3.315
2560	Le Foyer Saint-Gillois	478	274	107	77	40	20	6	1	0	1.003	18	12	1.033
2570	HBM de St-Josse-ten-noode	336	152	86	71	42	22	11	1	3	724	84	0	808
2580	Le Foyer Schaerbeekois	950	446	278	172	105	63	29	9	6	2.058	112	9	2.179
2620	Soc. Uccloise du Logt.	402	249	108	80	51	27	10	3	2	932	30	2	964
2650	Ville et Forêt	226	118	45	16	13	0	1	0	0	419	9	7	435
2690	Kapelleveld	253	229	121	88	31	4	3	0	0	729	13	0	742
2700	L'Habitation moderne	825	432	205	156	96	35	19	7	5	1.780	15	15	1.810
2705	Les Locataires Réunis	144	85	31	10	6	1	0	0	0	277	0	6	283
2710	S. Const. d'Hab. Soc.-WSP	319	161	89	52	33	7	2	3	0	666	12	0	678
<b>TOTAUX</b>		<b>16.304</b>	<b>9.069</b>	<b>4.493</b>	<b>3.185</b>	<b>1.990</b>	<b>947</b>	<b>384</b>	<b>122</b>	<b>47</b>	<b>36.541</b>	<b>1.821</b>	<b>472</b>	<b>38.834</b>
		<b>41,98 %</b>	<b>23,35 %</b>	<b>11,57 %</b>	<b>8,20 %</b>	<b>5,12 %</b>	<b>2,44 %</b>	<b>0,99 %</b>	<b>0,31 %</b>	<b>0,12 %</b>	<b>94,10 %</b>	<b>4,69 %</b>	<b>1,22 %</b>	<b>100 %</b>
<b>TOTAL CUMULATIF</b>		<b>16.304</b>	<b>25.373</b>	<b>29.866</b>	<b>33.051</b>	<b>35.041</b>	<b>35.988</b>	<b>36.372</b>	<b>36.494</b>	<b>36.541</b>		<b>38.362</b>	<b>38.834</b>	
<b>POURCENTAGE CUMULATIF</b>		<b>41,98%</b>	<b>65,34%</b>	<b>76,91%</b>	<b>85,11%</b>	<b>90,23%</b>	<b>92,67%</b>	<b>93,66%</b>	<b>93,97%</b>	<b>94,10%</b>		<b>98,78%</b>	<b>100,00%</b>	

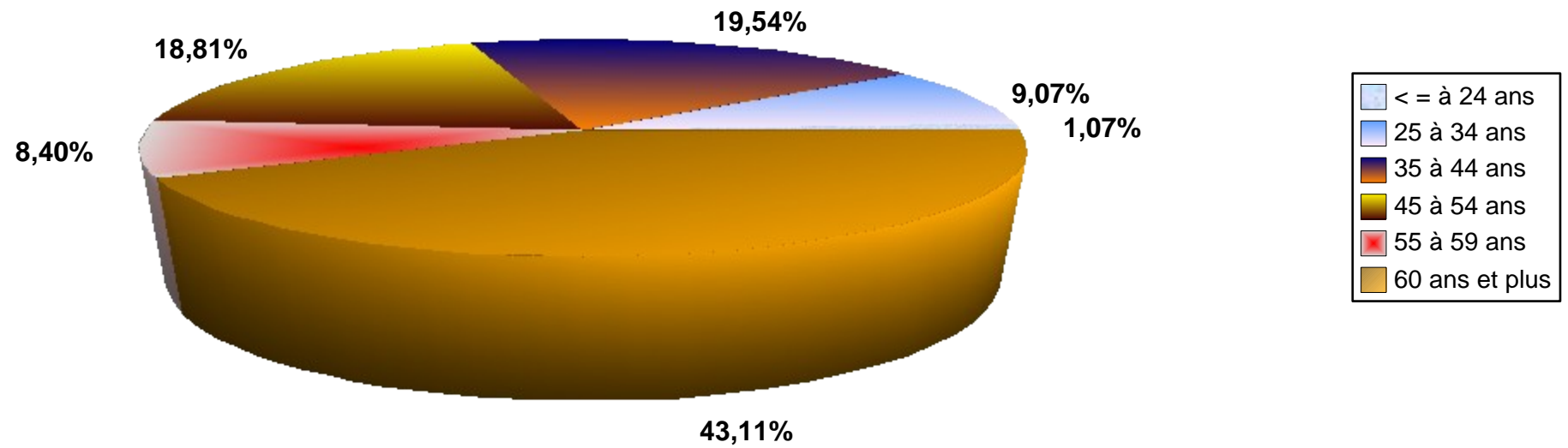
Il est à noter que le nombre des inoccupés des SISF est le nombre de logements vides à une date donnée (31/12/2004) et ne reflète EN AUCUN CAS le taux moyen de l'année.

(2) On entend par "inoccupés" les logements vides pour cause d'insalubrité, rénovation ou vacance locative.

(3) Dans les "autres destinations" sont compris: les magasins et les conciergeries



## AGE DES CHEFS DE MENAGES





**NOMBRE DE CHEFS DE MENAGES AGES DE - SITUATION AU 31/12/2004**

N°	Sociétés	< = à 24 ans	25 à 34 ans	35 à 44 ans	45 à 54 ans	55 à 59 ans	60 ans et plus	TOTAL
2020	Foyer Anderlechtois	38	288	562	519	290	1.731	3.428
2040	Les HLS d'Auderghem	11	80	148	157	58	310	764
2050	La Cité Moderne	4	68	127	108	45	261	613
2060	Floréal	5	43	111	122	49	243	573
2070	Le Logis	2	86	196	207	86	460	1.037
2100	Sorelo	13	79	221	231	109	383	1.036
2140	Le Foyer Bruxellois	13	203	544	533	224	926	2.443
2160	Le Foyer Laekenois	51	305	580	535	231	1.191	2.893
2170	Assam	16	119	248	220	103	440	1.146
2190	Les Foyers Collectifs	2	36	84	91	36	185	434
2210	LOREBRU	19	146	288	237	99	519	1.308
2224	Cobralo	5	48	118	141	48	191	551
2225	Germinal	7	62	185	185	73	265	777
2227	Messidor	2	14	45	63	32	173	329
2229	Le Home Fam. Bruxellois	3	19	187	0	57	218	484
2270	Le Foyer Etterbeekois	8	65	165	164	74	427	903
2300	Ieder zijn Huis	9	85	163	179	91	475	1.002
2310	Le Foyer Forestois	6	62	147	174	66	333	788
2320	Le Home	1	29	55	45	24	122	276
2330	Les Villas de Ganshoren	25	136	219	211	91	547	1.229
2400	Le Foyer Ixellois	6	71	210	222	106	478	1.093
2410	Le Foyer Jettois	11	93	199	203	77	551	1.134
2430	Le Foyer Koekelbergeois	10	82	74	66	33	224	489
2500	Le Logt. Molenbeekois	36	394	717	566	212	1.298	3.223
2560	Le Foyer Saint-Gillois	6	63	180	168	86	500	1.003
2570	HBM de St.-Josse-ten-noode	9	73	151	153	53	285	724
2580	Le Foyer Schaerbeekois	19	262	390	365	155	867	2.058
2620	Soc. Ucquoise du Logt.	3	49	131	192	73	484	932
2650	Ville et Forêt	6	29	72	101	47	164	419
2700	Kapelleveld	6	41	133	162	65	322	729
2700	L'Habitation moderne	26	113	329	343	175	794	1.780
2705	Les Locataires Réunis	3	13	47	43	33	138	277
2710	S. Const. d'Hab. Soc.-WSP	9	60	113	168	67	249	666
	<b>TOTAUX</b>	<b>390</b>	<b>3.316</b>	<b>7.139</b>	<b>6.874</b>	<b>3.068</b>	<b>15.754</b>	<b>36.541</b>
		<b>1,07 %</b>	<b>9,07 %</b>	<b>19,54 %</b>	<b>18,81 %</b>	<b>8,40 %</b>	<b>43,11 %</b>	<b>100,00 %</b>
	<b>Pourcentage cumulatif</b>	<b>1,07 %</b>	<b>10,14 %</b>	<b>29,68 %</b>	<b>48,49 %</b>	<b>56,89 %</b>	<b>100,00 %</b>	

**LISTE DES SOCIÉTÉS IMMOBILIÈRES DE SERVICE PUBLIC DE LA RÉGION DE BRUXELLES-CAPITALE  
ET DE LEUR PATRIMOINE (RECAPITULATION AU 31 DÉCEMBRE 2004)**

N°	Sociétés	Rayon d'action	Nombre de logements loués au 31/12/2004		Nombre total de logements loués au 31/12/2004 (1) + (2)	Nombre total de logements inoccupés au 31/12/2004
			Maisons unifamiliales (1)	Appartements (2)		
2020	Foyer Anderlechtois	Anderlecht	475	2.953	3.428	145
2040	Les HLS d'Auderghem	Auderghem	137	627	764	2
2050	La Cité Moderne	Berchem-Ste-Agathe, Koekelberg	160	453	613	68
2060	Floréal	Watermael-Boitsfort	359	214	573	136
2070	Le Logis Sorelo	Watermael-Boitsfort	611	426	1.037	9
2100		Anderlecht, Auderghem, Berchem-Ste-Agathe, Bruxelles, Etterbeek, Evere, Ixelles, Jette, St-Gilles, Uccle, Watermael-Boitsfort, Woluwe-St-Pierre	25	1.011	1.036	38
2140	Le Foyer Bruxellois	Bruxelles	14	2.429	2.443	323
2160	Le Foyer Laekenois	Bruxelles	62	2.831	2.893	32
2170	Assam	Anderlecht, Bruxelles, Molenbeek-St-Jean	0	1.146	1.146	54
2190	Les Foyers Collectifs	Anderlecht	327	107	434	6
2210	LOREBRU	Agglomération bruxelloise	0	1.308	1.308	104
2224	Cobralo	Uccle	305	246	551	0
2225	Germinal	Evere	143	634	777	14
2227	Messidor	Forest, Uccle	174	155	329	9
2229	Le Home Fam. Bruxellois	Evere, Neder-Over-Heembeek, Bruxelles	345	139	484	5
2270	Le Foyer Etterbeekois	Etterbeek	0	903	903	81
2300	Ieder zijn Huis	Evere	156	846	1.002	83
2310	Le Foyer Forestois	Forest	11	777	788	121
2320	Le Home	Bruxelles, Ganshoren	90	186	276	0
2330	Les Villas de Ganshoren	Ganshoren	96	1.133	1.229	57
2400	Le Foyer Ixellois	Ixelles	74	1.019	1.093	135
2410	Le Foyer Jettois	Jette	25	1.109	1.134	20
2430	Le Foyer Koekelbergeois	Koekelberg	0	489	489	25
2500	Le Logt. Molenbeekois	Molenbeek-St-Jean	5	3.218	3.223	61
2560	Le Foyer Saint-Gillois	Saint-Gilles	0	1.003	1.003	18
2570	HBM de St-Josse-ten-noode	Saint-Josse-Ten-Noode	0	724	724	84
2580	Le Foyer Schaerbeekois	Schaerbeek	3	2.055	2.058	112
2620	Soc. Uccloise du Logt.	Uccle	499	433	932	30
2650	Ville et Forêt	Watermael-Boitsfort	0	419	419	9
2690	Kapelleveld	Woluwe-St-Lambert, Woluwe-St-Pierre	506	223	729	13
2700	L'Habitation moderne	Woluwe-St-Lambert	300	1.480	1.780	15
2705	Les Locataires Réunis	Woluwe-St-Lambert	0	277	277	0
2710	S. Const. d'Hab. Soc.-WSP	Woluwe-St-Pierre	88	578	666	12
<b>TOTAUX</b>			<b>4.990</b>	<b>31.551</b>	<b>36.541</b>	<b>1.821</b>