

EVOLUTION DES LOYERS ET CHARGES MENSUELS MOYENS DES LOGEMENTS OCCUPES DU 31/12/2000 AU 31/12/2005

N°	Société	LOYERS DE BASE						LOYERS REELS						CHARGES					
		Loyer de base mensuel moyen au 31/12/2000	Loyer de base mensuel moyen au 31/12/2001	Loyer de base mensuel moyen au 31/12/2002	Loyer de base mensuel moyen au 31/12/2003	Loyer de base mensuel moyen au 31/12/2004	Loyer de base mensuel moyen au 31/12/2005	Loyer réel mensuel moyen au 31/12/2000	Loyer réel mensuel moyen au 31/12/2001	Loyer réel mensuel moyen au 31/12/2002	Loyer réel mensuel moyen au 31/12/2003	Loyer réel mensuel moyen au 31/12/2004	Loyer réel mensuel moyen au 31/12/2005	Charges mensuelles moyennes au 31/12/2000	Charges mensuelles moyennes au 31/12/2001	Charges mensuelles moyennes au 31/12/2002	Charges mensuelles moyennes au 31/12/2003	Charges mensuelles moyennes au 31/12/2004	Charges mensuelles moyennes au 31/12/2005
2020	Foyer Anderlechtois	163,54	169,95	189,38	199,27	202,65	211,20	164,64	166,46	178,74	188,65	193,08	197,68	83,59	88,62	85,13	87,57	89,53	95,79
2040	Les HLS d'Auderghem	199,18	205,71	212,53	220,84	242,40	258,86	210,61	214,63	218,50	222,69	229,34	239,81	91,53	97,75	95,30	96,04	97,80	102,78
2050	La Cité Moderne	182,87	193,38	199,56	205,22	214,71	218,08	192,03	197,33	198,03	204,23	209,60	210,27	77,72	83,87	72,26	69,89	79,34	90,99
2060	Floréal	193,23	203,88	211,53	211,94	224,95	233,65	224,04	244,13	251,57	246,68	255,51	262,98	44,55	45,79	46,51	50,38	53,61	50,70
2070	Le Logis	145,41	150,12	157,90	161,31	163,22	169,65	189,78	194,88	201,27	202,64	207,63	208,34	38,65	42,04	40,00	42,90	39,95	43,03
2100	Sorelo	226,35	231,43	240,66	249,19	259,30	267,59	189,44	189,55	197,64	205,31	206,17	209,81	80,63	85,27	84,58	84,57	84,01	89,33
2140	Le Foyer Bruxellois	196,31	198,57	211,74	223,71	228,83	251,98	150,23	148,73	163,12	167,65	172,89	185,06	109,42	109,24	100,61	109,94	117,54	116,60
2160	Le Foyer Laekenois	183,99	190,19	201,06	216,41	227,86	242,11	167,52	171,11	178,85	187,02	195,99	203,89	83,76	89,15	88,97	86,64	84,95	88,69
2170	Assam	229,20	234,17	242,85	248,99	260,88	271,18	189,16	192,79	199,87	204,83	209,94	215,81	85,42	90,74	87,68	89,32	87,06	98,68
2190	Les Foyers Collectifs	174,05	186,07	199,95	207,30	213,86	222,99	213,07	222,65	235,61	242,55	250,32	257,63	24,87	29,69	30,03	30,92	33,00	33,44
2210	LOREBRU	223,18	229,66	242,48	257,93	268,55	285,94	181,48	185,28	193,73	200,69	211,73	221,93	96,16	100,11	100,39	105,48	99,09	103,09
2224	Cobralo	199,55	206,16	212,71	215,47	223,02	227,43	244,74	247,87	249,99	253,15	258,03	259,50	76,41	80,66	79,09	77,30	77,93	74,85
2225	Germinal	238,99	244,77	256,27	266,95	277,71	293,71	219,26	227,01	232,97	240,31	245,99	256,87	104,03	104,62	108,93	106,06	106,24	117,00
2227	Messidor	204,61	210,06	214,77	219,94	224,47	228,93	237,94	240,79	244,09	249,63	253,41	253,01	72,15	82,35	77,46	75,32	76,83	84,51
2229	Le Home Fam. Bruxellois	230,27	244,84	257,50	268,71	299,71	311,43	243,26	255,72	266,76	269,18	281,73	287,78	41,41	45,18	41,69	40,98	45,29	47,84
2270	Le Foyer Etterbeekois	177,17	183,79	199,76	208,12	226,60	240,73	170,26	174,52	186,83	190,90	203,66	210,58	51,19	57,99	52,72	56,55	55,83	55,33
2300	Ieder zijn Huis	183,09	192,38	196,93	212,35	224,44	236,01	182,46	190,25	192,21	205,80	215,06	224,09	71,81	76,81	78,49	85,80	81,33	76,76
2310	Le Foyer Forestois	281,78	290,75	299,41	309,52	313,64	322,96	217,60	220,37	225,24	231,69	237,80	241,79	67,89	73,62	70,71	70,73	66,35	73,94
2320	Le Home	172,01	177,60	183,47	185,46	190,50	200,08	211,75	214,96	222,37	226,87	210,67	238,83	57,55	70,74	66,17	65,88	69,37	66,96
2330	Les Villas de Ganshoren	217,80	222,01	229,66	232,79	245,95	257,95	186,47	188,15	196,00	188,82	209,18	216,50	97,88	104,00	94,44	91,91	93,06	98,51
2400	Le Foyer Ixellois	199,65	234,04	244,05	251,42	262,77	276,35	166,65	182,05	186,61	193,94	197,94	204,34	33,92	78,50	62,77	57,37	59,67	60,00
2410	Le Foyer Jettois	182,38	191,83	201,41	220,96	226,83	242,03	172,41	181,11	189,18	208,37	211,44	221,70	89,77	91,93	86,27	94,13	90,84	96,01
2430	Le Foyer Koekelbergois	195,22	209,73	213,25	227,59	228,21	245,72	159,70	172,51	173,52	186,31	180,55	190,40	34,31	39,55	38,89	41,32	41,07	45,01
2500	Le Logt. Molenbeekois	190,41	194,82	201,89	206,96	212,27	217,31	164,41	169,09	173,60	176,32	179,84	182,80	89,55	99,27	95,97	100,27	104,00	106,21
2560	Le Foyer Saint-Gillois	221,34	213,54	232,65	254,24	261,41	273,07	189,27	180,04	192,32	203,87	210,62	218,21	54,68	58,83	70,35	71,61	69,83	68,75
2570	HBM de St-Josse-ten-noode	260,59	266,08	280,04	285,96	315,83	328,88	195,89	199,68	208,85	208,52	225,47	231,90	91,48	94,37	95,64	97,82	93,25	98,68
2580	Le Foyer Schaerbeekois	202,78	208,12	218,92	227,15	241,63	252,45	172,51	176,39	184,73	188,81	196,35	201,88	75,54	78,30	75,87	75,37	80,33	84,48
2620	Soc. Uccloise du Logt.	178,90	183,77	188,91	195,92	204,64	215,74	185,94	188,93	192,81	196,60	206,39	218,39	53,91	56,99	54,55	59,65	58,52	63,43
2650	Ville et Forêt	228,63	239,03	248,83	256,73	268,02	273,73	197,84	202,23	209,96	216,79	225,33	226,51	92,36	95,06	91,64	93,98	93,34	99,26
2690	Kapelleveld	189,34	198,27	211,63	225,87	222,50	226,98	239,75	245,91	257,68	264,46	265,71	268,52	37,68	43,16	37,74	36,21	37,95	38,60
2700	L'Habitation moderne	262,47	268,20	271,59	280,44	292,55	306,88	235,82	239,33	240,85	246,27	252,74	260,87	42,07	112,76	101,64	93,12	89,03	44,71
2705	Les Locataires Réunis	202,53	202,84	209,00	210,55	215,32	221,34	227,74	222,33	225,36	224,27	229,56	235,66	116,59	101,79	86,87	86,33	81,86	92,33
2710	S. Const. d'Hab. Soc.-WSP	204,51	209,74	218,74	223,07	231,99	236,87	183,97	191,19	204,20	209,30	219,65	218,03	68,38	77,56	71,88	71,38	70,07	75,01
	MOYENNES DU SECTEUR	200,74	207,56	217,96	227,56	236,92	248,41	184,97	189,10	196,85	202,81	209,47	216,10	75,59	84,70	81,03	82,39	82,97	84,23

REPARTITION DES LOGEMENTS OCCUPES EN FONCTION DES LOYERS MENSUELS REELS :

SITUATION AU 31/12/2005

N°	Société	70,31 à 74,36	74,37 à 86,75	86,76 à 99,15	99,16 à 111,54	111,55 à à123,94	123,95 à 136,33	136,34 à 148,73	148,74 à 161,12	161,13 à 173,52	173,53 à 185,91	185,92 à 198,30	198,31 à 210,70	210,71 à 223,09	223,10 à 235,49	235,50 à 247,88	PLUS DE 247,89	Total des logements occupés	Loyer réel mensuel moyen	Charges nettes mensuelles moyennes
2020	Foyer Anderlechtois	0	204	153	254	263	294	305	282	218	186	172	117	102	91	63	700	3.404	197,68	95,79
2040	Les HLS d'Auderghem	3	7	9	69	58	52	58	53	51	52	32	41	20	17	19	223	764	239,81	102,78
2050	La Cité Moderne	32	32	59	87	86	50	40	31	28	28	19	14	22	25	14	50	617	210,27	90,99
2060	Floréal	4	6	13	22	26	23	42	38	30	24	26	28	11	13	16	236	558	262,98	50,70
2070	Le Logis	31	44	71	88	74	42	43	49	38	39	34	39	25	30	27	357	1.031	208,34	43,03
2100	Sorelo	35	46	54	54	61	74	110	70	72	116	40	62	28	21	25	173	1.041	209,81	89,33
2140	Le Foyer Bruxellois	140	56	174	283	234	212	206	156	201	161	96	91	51	31	60	260	2.412	185,06	116,60
2160	Le Foyer Laekenois	130	200	147	173	201	173	217	244	238	147	117	104	70	66	62	579	2.868	203,89	88,69
2170	Assam	22	28	55	62	71	82	107	105	110	108	62	67	32	26	23	184	1.144	215,81	98,68
2190	Les Foyers Collectifs	0	1	3	13	19	17	19	16	21	26	16	22	13	12	10	223	431	257,63	33,44
2210	LOREBRU	8	18	17	30	133	55	118	101	135	141	66	77	47	39	40	265	1.290	221,93	103,09
2224	Cobralo	7	9	9	31	26	32	34	44	26	28	19	21	19	17	9	220	551	259,50	74,85
2225	Germinal	1	4	7	9	25	44	27	65	53	40	99	27	48	30	31	260	770	256,87	117,00
2227	Messidor	4	2	6	15	12	20	22	13	15	13	14	13	14	8	13	144	328	253,01	84,51
2229	Le Home Fam. Bruxellois	0	0	0	5	23	25	45	18	28	35	43	21	21	10	19	186	479	287,78	47,84
2270	Le Foyer Etterbeekois	0	116	58	42	55	48	62	58	68	60	43	31	19	20	14	195	889	210,58	55,33
2300	Ieder zijn Huis	69	45	38	65	78	68	52	72	69	56	26	38	19	35	15	238	983	224,09	76,76
2310	Le Foyer Forestois	9	32	18	33	67	34	56	40	41	104	41	53	29	21	34	176	788	241,79	73,94
2320	Le Home	4	7	9	12	18	14	17	20	11	8	12	11	8	13	5	105	274	238,83	66,96
2330	Les Villas de Ganshoren	1	2	13	73	124	83	119	76	131	89	60	61	40	29	37	282	1.220	216,50	98,51
2400	Le Foyer Ixellois	54	61	75	73	64	60	87	63	59	100	64	41	35	22	26	199	1.083	204,34	60,00
2410	Le Foyer Jettois	38	89	157	172	127	116	72	51	44	32	30	19	39	24	14	93	1.117	221,70	96,01
2430	Le Foyer Koekelbergeois	33	24	54	42	39	26	25	21	51	32	22	15	19	11	10	67	491	190,40	45,01
2500	Le Logt. Molenbeekois	221	127	260	213	302	323	323	204	190	152	124	105	84	64	54	451	3.197	182,80	106,21
2560	Le Foyer Saint-Gillois	0	2	26	82	137	70	130	80	58	60	36	43	28	20	19	199	990	218,21	68,75
2570	HBM de St-Josse-ten-noode	3	6	14	36	76	33	69	30	98	86	44	29	17	14	24	154	733	231,90	98,68
2580	Le Foyer Schaerbeekois	118	103	122	131	166	130	156	101	155	152	83	104	43	57	47	354	2.022	201,88	84,48
2620	Soc. Uccloise du Logt.	28	21	76	95	81	55	73	46	40	35	41	37	26	19	20	216	909	218,39	63,43
2650	Ville et Forêt	0	9	13	26	30	30	31	25	41	27	21	19	18	8	16	107	421	226,51	99,26
2690	Kapelleveld	1	11	24	30	32	34	30	19	36	32	26	31	18	23	29	351	727	268,52	38,60
2700	L'Habitation moderne	12	12	23	59	53	59	76	85	80	90	61	66	56	67	63	906	1.768	260,87	44,71
2705	Les Locataires Réunis	3	5	15	15	14	22	14	8	19	16	4	10	6	13	2	108	274	235,66	92,33
2710	S.Const.d'Hab.Soc.-WSP	34	15	53	53	78	64	43	41	30	12	32	19	9	20	11	154	668	218,03	75,01
		1.045	1.344	1.825	2.447	2.853	2.464	2.828	2.325	2.485	2.287	1.625	1.476	1.036	916	871	8.415	36.242	216,10	84,23
TOTAL CUMULATIF		1.045	2.389	4.214	6.661	9.514	11.978	14.806	17.131	19.616	21.903	23.528	25.004	26.040	26.956	27.827	36.242			
POURCENTAGES CUMULATIFS		2,88%	6,59%	11,63%	18,38%	26,25%	33,05%	40,85%	47,27%	54,13%	60,44%	64,92%	68,99%	71,85%	74,38%	76,78%	100,00%			

Pour information, le loyer réel minimum en 2005 était de 70,31 €

PRIX DE REVIENT ACTUALISE ET COEFFICIENT LOYER MOYEN AU 31/12/2005

N°	Société	Nombre total de logements construits au 31/12/2005	Loyers de base annuels des logements construits au 31/12/2005	Prix de revient actualisé des logements construits pour 2005	Prix de revient actualisé moyen par logement au 31/12/2005	Coefficient de loyer moyen au 31/12/2005 (1)
2020	Foyer Anderlechtois	3.628	9.076.867,78	168.283.221,89	46.384,57	5,39
2040	Les HLS d'Auderghem	773	2.422.348,44	45.684.968,14	59.100,86	5,30
2050	La Cité Moderne	689	1.752.597,65	35.143.761,64	51.006,91	4,99
2060	Floréal	729	1.983.026,88	36.372.665,81	49.893,92	5,45
2070	Le Logis	1.056	2.138.012,64	49.642.433,27	47.009,88	4,31
2100	Sorelo	1.088	3.441.681,60	70.179.958,88	64.503,64	4,90
2140	Le Foyer Bruxellois	2.885	8.238.788,09	165.564.007,18	57.387,87	4,98
2160	Le Foyer Laekenois	2.951	8.386.188,60	170.067.636,09	57.630,51	4,93
2170	Assam	1.219	3.889.060,53	83.160.498,01	68.220,26	4,68
2190	Les Foyers Collectifs	440	1.172.975,75	23.359.079,83	53.088,82	5,02
2210	LOREBRU	1.432	4.867.538,43	88.694.521,96	61.937,52	5,49
2224	Cobralo	554	1.503.754,32	27.222.608,21	49.138,28	5,52
2225	Germinal	785	2.803.338,31	55.749.593,89	71.018,59	5,03
2227	Messidor	340	933.026,86	19.058.565,50	56.054,60	4,90
2229	Le Home Fam. Bruxellois	488	1.819.010,40	38.120.026,55	78.114,81	4,77
2270	Le Foyer Etterbeekois	987	2.719.784,29	49.700.585,36	50.355,20	5,47
2300	Ieder zijn Huis	1.112	3.075.878,69	55.259.233,34	49.693,56	5,57
2310	Le Foyer Forestois	916	3.274.617,12	58.664.243,75	64.043,93	5,58
2320	Le Home	274	670.059,32	13.668.804,52	49.886,15	4,90
2330	Les Villas de Ganshoren	1.310	4.031.235,98	81.361.373,71	62.107,92	4,95
2400	Le Foyer Ixellois	1.237	3.977.424,72	73.503.187,39	59.420,52	5,41
2410	Le Foyer Jettois	1.153	3.340.588,65	60.014.782,02	52.050,98	5,57
2430	Le Foyer Koekelbergeois	517	1.521.863,80	25.682.640,21	49.676,29	5,93
2500	Le Logt. Molenbeekois	3.345	8.448.954,20	187.720.096,60	56.119,61	4,50
2560	Le Foyer Saint-Gillois	1.077	3.340.226,18	72.611.536,51	67.420,18	4,60
2570	HBM de St-Josse-ten-noode	798	3.105.427,34	55.187.519,35	69.157,29	5,63
2580	Le Foyer Schaerbeekois	2.175	6.453.026,33	111.384.334,73	51.211,19	5,79
2620	Soc. Uccloise du Logt.	964	2.425.984,32	48.232.410,63	50.033,62	5,03
2650	Ville et Forêt	435	1.401.187,56	24.634.321,97	56.630,63	5,69
2690	Kapelleveld	742	2.030.619,00	43.899.304,37	59.163,48	4,63
2700	L'Habitation moderne	1.810	6.682.095,57	128.952.524,70	71.244,49	5,18
2705	Les Locataires Réunis	283	739.809,84	16.720.136,64	59.081,75	4,42
2710	S. Const. d'Hab. Soc.-WSP	682	1.930.161,12	39.159.019,11	57.417,92	4,93
TOTAUX		38.874	113.597.160,31	2.222.659.602	57.175,99	5,11

(1) Aux termes de l'article 16 §2 de l'arrêté locatif, le coefficient de loyer est un paramètre se situant entre 3 et 10% et appliqué au PRA pour obtenir le loyer de base des logements.

Aux termes de l'article 16 §4 de l'arrêté locatif, le coefficient pour l'ensemble des logements doit se situer entre 4,30 et 6% du prix de revient actualisé.

Revenus et composition des ménages sortants - Situation au 31.12.2005

N°	Société	REVENUS DES MENAGES SORTANTS en 2005											Total	COMPOSITION DES MENAGES SORTANTS EN 2005						
		< à 6.250,00	6.250,01 à 12.500,00	12.500,01 à 15.347,70	15.347,70 à 18750,00	18.750,01 à 25.000,00	25.000,01 à 31.250,00	31.250,01 à 37.500,00	37.500,01 à 43.750,00	43.750,01 à 50.000,00	plus de 50.000,00	revenus non en ordre		1 pers.	2 pers.	3 pers.	4 pers.	5 pers.	6 pers.	7 pers.et plus
2020	Foyer Anderlechtois	0	94	29	24	15	9	5	1	1	1	3	182	128	28	7	7	9	1	2
2040	Les HLS d'Auderghem	0	14	6	3	3	1	2	0	0	0	0	29	12	5	4	4	1	2	1
2050	La Cité Moderne	2	14	5	7	3	4	0	0	0	1	0	36	18	5	6	2	2	1	2
2060	Floréal	0	12	3	3	0	0	4	0	0	1	0	23	12	5	6	0	0	0	0
2070	Le Logis	0	8	3	7	5	3	2	0	0	0	0	28	22	5	0	0	0	1	0
2100	Sorelo	2	24	4	6	2	2	1	1	1	0	2	45	27	7	5	2	3	1	0
2140	Le Foyer Bruxellois	11	77	18	12	12	3	0	0	1	0	0	134	91	14	10	5	7	6	1
2160	Le Foyer Laekenois	0	142	33	31	26	6	4	5	1	1	0	249	148	45	29	11	11	5	0
2170	Assam	0	25	6	7	6	3	0	0	0	0	0	47	21	8	5	7	3	2	1
2190	Les Foyers Collectifs	0	5	1	2	2	2	0	1	0	0	0	13	6	4	0	3	0	0	0
2210	LOREBRU	2	90	14	10	10	4	4	1	0	1	0	136	71	24	13	11	9	3	5
2224	Cobralo	0	3	10	1	4	1	0	2	1	0	0	22	12	2	2	6	0	0	0
2225	Germinal	0	11	6	2	6	1	1	1	1	0	0	29	15	5	4	2	0	1	2
2227	Messidor	1	5	3	4	4	4	1	4	0	1	0	27	7	9	4	4	3	0	0
2229	Le Home Fam. Bruxellois	0	9	6	2	6	1	2	0	0	0	0	26	8	6	0	4	4	3	1
2270	Le Foyer Etterbeekoïis	0	15	4	9	7	0	0	0	1	2	0	38	25	3	2	5	1	1	1
2300	Ieder zijn Huis	0	29	8	8	5	2	1	0	1	0	0	54	33	8	6	3	2	1	1
2310	Le Foyer Forestois	0	20	6	2	4	3	0	0	0	0	1	36	22	4	2	4	2	0	2
2320	Le Home	1	1	5	1	2	1	0	0	1	1	0	13	9	4	0	0	0	0	0
2330	Les Villas de Ganshoren	5	60	8	13	10	6	0	0	0	1	0	103	64	20	4	9	4	2	0
2400	Le Foyer Ixellois	1	21	7	5	6	3	0	1	0	0	4	48	32	5	8	1	1	1	0
2410	Le Foyer Jettois	0	40	7	3	8	0	0	0	1	0	0	59	44	5	4	5	0	1	0
2430	Le Foyer Koekelbergeois	1	45	8	10	3	0	0	0	0	0	0	67	36	13	9	6	2	1	0
2500	Le Logt. Molenbeekoïis	1	122	44	14	29	7	3	0	0	0	0	220	106	43	25	17	15	10	4
2560	Le Foyer Saint-Gillois	0	38	4	4	5	1	0	0	0	0	2	54	40	5	2	4	2	1	0
2570	HBM de St.-Josse-ten-noode	0	16	3	2	2	1	0	0	0	0	1	25	20	1	3	0	0	1	0
2580	Le Foyer Schaerbeekoïis	5	78	11	12	11	3	2	1	0	1	0	124	69	21	13	10	8	3	0
2620	Soc. Uccloïse du Logt.	0	21	5	4	0	0	1	1	0	3	0	35	26	5	2	2	0	0	0
2650	Ville et Forêt	0	10	2	1	2	1	1	0	0	0	0	17	12	1	0	2	2	0	0
2700	Kapelleveld	0	9	5	4	1	1	4	0	0	0	0	24	14	5	2	1	1	1	0
2700	L'Habitation moderne	0	67	19	13	9	4	5	1	1	0	0	119	70	12	10	10	7	5	5
2705	Les Locataires Réunis	0	1	5	3	1	1	0	0	0	0	0	11	7	4	0	0	0	0	0
2710	S. Const. d'Hab. Soc.-WSP	3	17	3	4	1	3	0	0	0	0	0	31	15	10	5	1	0	0	0
	TOTAUX	35	1.143	301	233	210	81	43	20	11	14	13	2.104	1.242	341	192	148	99	54	28
		1,66%	54,33%	14,31%	11,07%	9,98%	3,85%	2,04%	0,95%	0,52%	0,67%	0,62%	100,00%	59,03%	16,21%	9,13%	7,03%	4,71%	2,57%	1,33%

Composition des ménages - Situation au 31/12/2005

Total des logements répertoriés et occupés (1)	Nombre de logements occupés selon la taille des ménages									Inoccupés (2)	Autres destinations (3)	TOTAL PATRIMOINE (1)+(2)+(3)
	1 pers.	2 pers.	3 pers.	4 pers.	5 pers.	6 pers.	7 pers.	8 pers.	9 pers. et plus			
36.242	16.156	8.938	4.442	3.183	1.995	982	402	100	44	2.108	524	38.874
93,23%	41,56 %	22,99 %	11,43 %	8,19 %	5,13 %	2,53 %	1,03 %	0,26 %	0,11 %	5,42 %	1,35 %	100,00 %
Totaux cumulatifs	16.156	25.094	29.536	32.719	34.714	35.696	36.098	36.198	36.242	38.350	38.874	
Pourcentages cumulatifs	41,56 %	64,55 %	75,98 %	84,17 %	89,30 %	91,82 %	92,86 %	93,12 %	93,23 %	98,65 %	100,00 %	

Il est à noter que le nombre des inoccupés des SISF est le nombre de logements vides à une date donnée (31/12/2005) et ne reflète EN AUCUN CAS le taux moyen de l'année.

(1) On entend par "logements répertoriés et occupés", les logements donnés en location à des locataires sociaux.

(2) On entend par "inoccupés" les logements vides pour cause d'insalubrité, rénovation ou vacance locative.

(3) On entend par "autres destinations" les magasins et conciergeries.

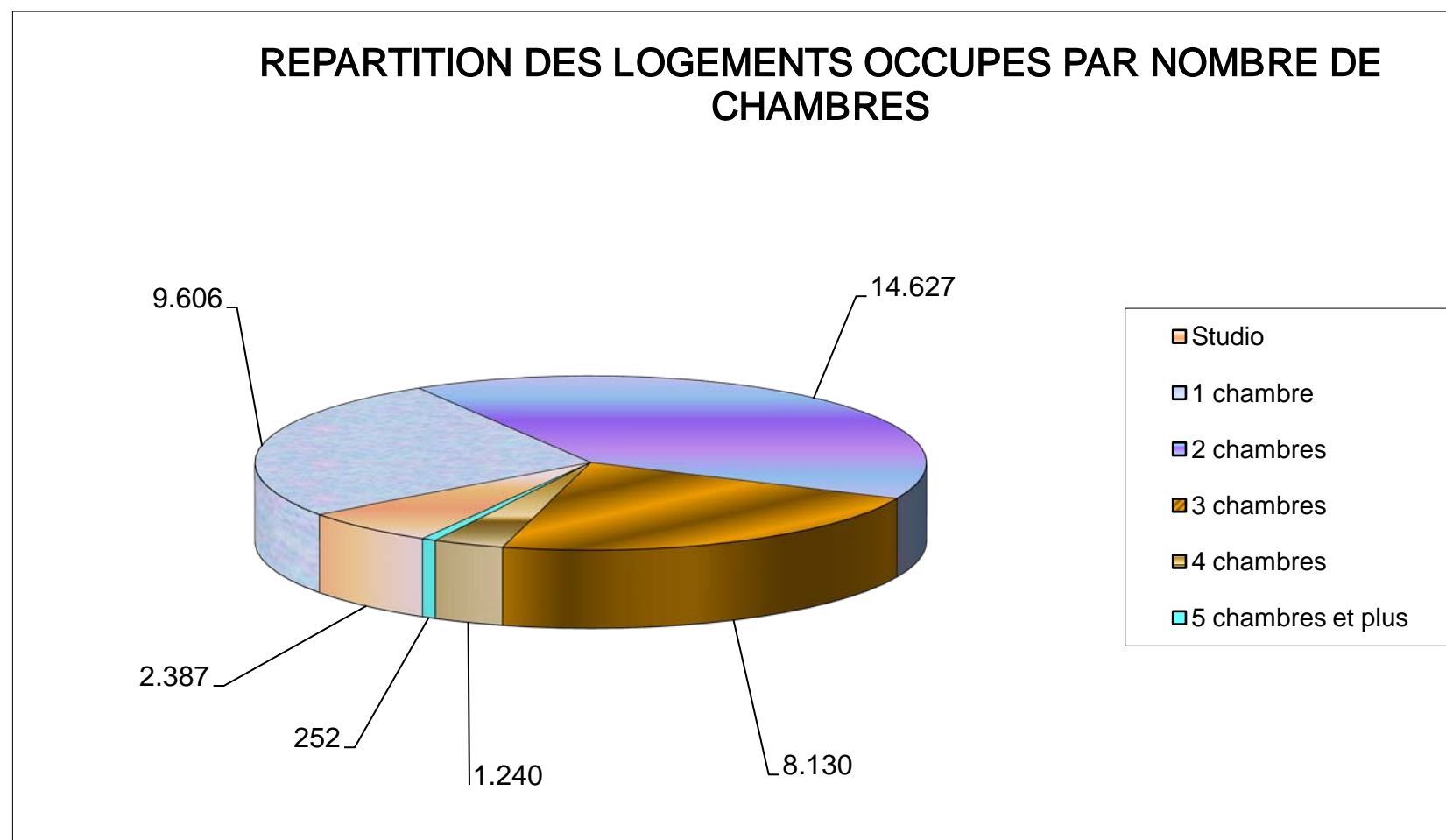
Répartition des logements construits suivant le nombre de chambres au 31/12/2005

TOTAL PATRIMOINE				Studio		1 chambre		2 chambres	
construits	autres (1)	inoccupés (2)	occupés	inoccupés	occupés	inoccupés	occupés	inoccupés	occupés
38.874	524	2.108	36.242	296	2.387	580	9.606	822	14.627
100 %	1,35 %	5,42 %	93,23 %	0,76%	6,14%	1,49%	24,71%	2,11%	37,63%
				3 chambres		4 chambres		5 chambres et plus	
				inoccupés	occupés	inoccupés	occupés	inoccupés	occupés
				366	8.130	38	1.240	6	252
				0,94%	20,91%	0,10%	3,19%	0,02%	0,65%

Il est à noter que le nombre des logements inoccupés des SISF est le nombre de logements vides à une date donnée (31/12/2005) et ne reflète EN AUCUN CAS le taux moyen de l'année.

(1) On entend par "autres destinations" les magasins et conciergeries.

(2) On entend par "inoccupés" les logements vides pour cause d'insalubrité, rénovation ou vacance locative.



Répartition des ménages locataires d'après le loyer mensuel réellement payé

Situation au 31/12/2005

	70,31 à 74,36	74,37 à 86,75	86,76 à 99,15	99,16 à 111,54	111,55 à 123,94	123,95 à 136,33	136,34 à 148,73	148,74 à 161,12	161,13 à 173,52	173,53 à 185,91	185,92 à 198,30	198,31 à 210,70	210,71 à 223,09	223,10 à 235,49	235,50 à 247,88	PLUS DE 247,89	Total logements répertoriés et occupés (1)	Inoccupés (2)	Autres destinations (3)	Total logements construits (1)+(2)+(3)
	1.045	1.344	1.825	2.447	2.853	2.464	2.828	2.325	2.485	2.287	1.625	1.476	1.036	916	871	8.415	36.242	2.108	524	38.874
	2,69%	3,46%	4,69%	6,29%	7,34%	6,34%	7,27%	5,98%	6,39%	5,88%	4,18%	3,80%	2,67%	2,36%	2,24%	21,65%	93,23%	5,42%	1,35%	100,00%
Totaux cumulatifs	1.045	2.389	4.214	6.661	9.514	11.978	14.806	17.131	19.616	21.903	23.528	25.004	26.040	26.956	27.827	36.242		38.350	38.874	
Pourcentages cumulatifs	2,69%	6,15%	10,84%	17,13%	24,47%	30,81%	38,09%	44,07%	50,46%	56,34%	60,52%	64,32%	66,99%	69,34%	71,58%	93,23%		98,65%	100,00%	

Il est à noter que les pourcentages sont calculés sur base du nombre total de logements construits

Il est à noter que le nombre des inoccupés des SISF est le nombre de logements vides à une date donnée (31/12/2005) et ne reflète EN AUCUN CAS le taux moyen de l'année.

(1) On entend par "logements répertoriés et occupés", les logements donnés en location à des locataires sociaux.

(2) on entend par "inoccupés" les logements vides pour cause d'insalubrité, rénovation ou vacance locative.

(3) On entend par "autres destinations" les magasins et conciergeries.

LOYERS - SITUATION AU 31/12/2005

N°	Société	Total patrimoine	Nombre total de logements occupés	Loyers de base annuels des logements construits	Perte de loyers pour inoccupés ou autres (2)	Loyers de base annuels des logements occupés	Réductions sociales nettes (1)	Loyers réels annuels	Montant des loyers des autres destinations	Montant des loyers des boxes et garages	Loyers réels annuels totaux
2020	Foyer Anderlechtois	3.628	3.404	9.076.867,78	- 449.635,90	8.627.231,88	- 552.595,96	8.074.635,92	176.858,70	308.101,72	8.559.596,34
2040	Les HLS d'Auderghem	773	764	2.422.348,44	- 49.079,11	2.373.269,33	- 174.709,32	2.198.560,01	-	89.951,16	2.288.511,17
2050	La Cité Moderne	689	617	1.752.597,65	- 137.907,90	1.614.689,75	- 57.883,87	1.556.805,88	14.557,97	57.771,00	1.629.134,85
2060	Floréal	729	558	1.983.026,88	- 418.483,14	1.564.543,74	196.392,58	1.760.936,32	36.442,83	16.639,03	1.814.018,18
2070	Le Logis	1.056	1.031	2.138.012,64	- 39.135,91	2.098.876,73	478.752,66	2.577.629,39	28.461,45	60.769,42	2.666.860,26
2100	Sorelo	1.088	1.041	3.441.681,60	- 98.947,22	3.342.734,38	- 721.798,13	2.620.936,25	53.277,80	97.177,48	2.771.391,53
2140	Le Foyer Bruxellois	2.885	2.412	8.238.788,09	- 945.361,38	7.293.426,71	- 1.937.130,03	5.356.296,68	352.816,45	226.665,98	5.935.779,11
2160	Le Foyer Laekenois	2.951	2.868	8.386.188,60	- 53.663,49	8.332.525,11	- 1.315.542,09	7.016.983,02	16.186,56	41.048,55	7.074.218,13
2170	Assam	1.219	1.144	3.889.060,53	- 166.250,42	3.722.810,11	- 760.215,53	2.962.594,58	51.014,48	55.235,00	3.068.844,06
2190	Les Foyers Collectifs	440	431	1.172.975,75	- 19.676,01	1.153.299,74	179.144,82	1.332.444,56	-	2.565,42	1.335.009,98
2210	LOREBRU	1.432	1.290	4.867.538,43	- 441.135,36	4.426.403,07	- 990.849,30	3.435.553,77	-	300.379,48	3.735.933,25
2224	Cobralo	554	551	1.503.754,32	-	1.503.754,32	212.044,40	1.715.798,72	- 132,61	40.119,15	1.755.785,26
2225	Germinal	785	770	2.803.338,31	- 89.472,50	2.713.865,81	- 340.413,56	2.373.452,25	38.565,78	138.783,62	2.550.801,65
2227	Messidor	340	328	933.026,86	- 31.948,28	901.078,58	94.779,37	995.857,95	690,13	37.883,76	1.034.431,84
2229	Le Home Fam. Bruxellois	488	479	1.819.010,40	- 28.888,18	1.790.122,22	- 135.990,16	1.654.132,06	-	48.215,64	1.702.347,70
2270	Le Foyer Etterbeekoïis	987	889	2.719.784,29	- 151.724,44	2.568.059,85	- 321.605,98	2.246.453,87	45.025,94	33.861,54	2.325.341,35
2300	Ieder zijn Huis	1.112	983	3.075.878,69	- 291.928,88	2.783.949,81	- 140.609,73	2.643.340,08	107.591,18	24.759,39	2.775.690,65
2310	Le Foyer Forestois	916	788	3.274.617,12	- 220.670,64	3.053.946,48	- 767.625,26	2.286.321,22	18.615,60	36.577,40	2.341.514,22
2320	Le Home	274	274	670.059,32	- 12.204,58	657.854,74	127.412,10	785.266,84	-	-	785.266,84
2330	Les Villas de Ganshoren	1.310	1.220	4.031.235,98	- 254.784,67	3.776.451,31	- 606.842,45	3.169.608,86	20.750,10	245.061,31	3.435.420,27
2400	Le Foyer Ixellois	1.237	1.083	3.977.424,72	- 385.922,51	3.591.502,21	- 935.933,38	2.655.568,83	62.459,64	83.402,04	2.801.430,51
2410	Le Foyer Jettois	1.153	1.117	3.340.588,65	- 96.358,73	3.244.229,92	- 272.607,68	2.971.622,24	-	-	2.971.622,24
2430	Le Foyer Koekelbergeois	517	491	1.521.863,80	- 74.075,37	1.447.788,43	- 325.932,16	1.121.856,27	-	54.820,11	1.176.676,38
2500	Le Logt. Molenbeekoïis	3.345	3.197	8.448.954,20	- 112.135,56	8.336.818,64	- 1.323.936,81	7.012.881,83	441.889,02	231.003,97	7.685.774,82
2560	Le Foyer Saint-Gillois	1.077	990	3.340.226,18	- 96.145,65	3.244.080,53	- 651.770,17	2.592.310,36	15.741,99	89.970,00	2.666.538,37
2570	HBM de St-Josse-ten-noode	798	733	3.105.427,34	- 212.642,01	2.892.785,33	- 853.034,26	2.039.751,07	1.284,51	76.640,76	2.117.676,34
2580	Le Foyer Schaerbeekoïis	2.175	2.022	6.453.026,33	- 327.621,61	6.125.404,72	- 1.226.941,40	4.898.463,32	51.746,10	199.216,80	5.149.426,22
2620	Soc. Uccloïse du Logt.	964	909	2.425.984,32	- 72.703,82	2.353.280,50	28.951,88	2.382.232,38	-	52.210,43	2.434.442,81
2650	Ville et Forêt	435	421	1.401.187,56	- 18.315,39	1.382.872,17	- 238.567,53	1.144.304,64	13.197,90	32.391,31	1.189.893,85
2690	Kapelleveld	742	727	2.030.619,00	- 50.468,18	1.980.150,82	362.380,23	2.342.531,05	-	96.829,32	2.439.360,37
2700	L'Habitation moderne	1.810	1.768	6.682.095,57	- 171.288,26	6.510.807,31	- 976.091,80	5.534.715,51	231.903,19	305.882,06	6.072.500,76
2705	Les Locataires Réunis	283	274	739.809,84	- 12.039,65	727.770,19	47.068,43	774.838,62	-	26.092,60	800.931,22
2710	S. Const. d'Hab. Soc.-WSP	682	668	1.930.161,12	- 31.384,04	1.898.777,08	- 151.072,31	1.747.704,77	8.220,04	60.730,08	1.816.654,89
	TOTAUX	38.874	36.242	113.597.160,31	- 5.561.998,79	108.035.161,52	- 14.052.772,40	93.982.389,12	1.755.680,77	3.170.755,53	98.908.825,42

(1) Montant reprenant les adaptations des loyers de base sur base des revenus, des réductions pour enfants à charge, et pour les personnes handicapées, des incidences planchers/plafonds et des réductions temporaires des loyers.

(2) Montant reprenant la somme des pertes de loyer pour inoccupations, conciergeries, bureaux et ateliers.

LOYERS - SITUATION AU 31/12/2005

N°	Sociétés	Total patrimoine	Nombre total de logements occupés	Loyers de base annuels des logements construits	Perte de loyers pour inoccupés ou autres (1)	Loyers de base annuels des logements occupés	Loyers réels annuels	Rapport entre les pertes et les loyers de base annuels	Montant des loyers des autres destinations	Montant des loyers des boxes et garages	Total loyers autres destinations et loyers boxes et garages	Loyers réels annuels totaux	Rapport entre les loyers des autres destinations (boxes, garages) et les loyers réels totaux annuels
2020	Foyer Anderlechtois	3.628	3.404	9.076.867,78	- 449.635,90	8.627.231,88	8.074.635,92	4,95%	176.858,70	308.101,72	484.960,42	8.559.596,34	5,67%
2040	Les HLS d'Auderghem	773	764	2.422.348,44	- 49.079,11	2.373.269,33	2.198.560,01	2,03%	-	89.951,16	89.951,16	2.288.511,17	3,93%
2050	La Cité Moderne	689	617	1.752.597,65	- 137.907,90	1.614.689,75	1.556.805,88	7,87%	14.557,97	57.771,00	72.328,97	1.629.134,85	4,44%
2060	Floréal	729	558	1.983.026,88	- 418.483,14	1.564.543,74	1.760.936,32	21,10%	36.442,83	16.639,03	53.081,86	1.814.018,18	2,93%
2070	Le Logis	1.056	1.031	2.138.012,64	- 39.135,91	2.098.876,73	2.577.629,39	1,83%	28.461,45	60.769,42	89.230,87	2.666.860,26	3,35%
2100	Sorelo	1.088	1.041	3.441.681,60	- 98.947,22	3.342.734,38	2.620.936,25	2,87%	53.277,80	97.177,48	150.455,28	2.771.391,53	5,43%
2140	Le Foyer Bruxellois	2.885	2.412	8.238.788,09	- 945.361,38	7.293.426,71	5.356.296,68	11,47%	352.816,45	226.665,98	579.482,43	5.935.779,11	9,76%
2160	Le Foyer Laekenois	2.951	2.868	8.386.188,60	- 53.663,49	8.332.525,11	7.016.983,02	0,64%	16.186,56	41.048,55	57.235,11	7.074.218,13	0,81%
2170	Assam	1.219	1.144	3.889.060,53	- 166.250,42	3.722.810,11	2.962.594,58	4,27%	51.014,48	55.235,00	106.249,48	3.068.844,06	3,46%
2190	Les Foyers Collectifs	440	431	1.172.975,75	- 19.676,01	1.153.299,74	1.332.444,56	1,68%	-	2.565,42	2.565,42	1.335.009,98	0,19%
2210	LOREBRU	1.432	1.290	4.867.538,43	- 441.135,36	4.426.403,07	3.435.553,77	9,06%	-	300.379,48	300.379,48	3.735.933,25	8,04%
2224	Cobralo	554	551	1.503.754,32	-	1.503.754,32	1.715.798,72	0,00%	- 132,61	40.119,15	39.986,54	1.755.785,26	2,28%
2225	Germinal	785	770	2.803.338,31	- 89.472,50	2.713.865,81	2.373.452,25	3,19%	38.565,78	138.783,62	177.349,40	2.550.801,65	6,95%
2227	Messidor	340	328	933.026,86	- 31.948,28	901.078,58	995.857,95	3,42%	690,13	37.883,76	38.573,89	1.034.431,84	3,73%
2229	Le Home Fam. Bruxellois	488	479	1.819.010,40	- 28.888,18	1.790.122,22	1.654.132,06	1,59%	-	48.215,64	48.215,64	1.702.347,70	2,83%
2270	Le Foyer Etterbeekois	987	889	2.719.784,29	- 151.724,44	2.568.059,85	2.246.453,87	5,58%	45.025,94	33.861,54	78.887,48	2.325.341,35	3,39%
2300	Ieder zijn Huis	1.112	983	3.075.878,69	- 291.928,88	2.783.949,81	2.643.340,08	9,49%	107.591,18	24.759,39	132.350,57	2.775.690,65	4,77%
2310	Le Foyer Forestois	916	788	3.274.617,12	- 220.670,64	3.053.946,48	2.286.321,22	6,74%	18.615,60	36.577,40	55.193,00	2.341.514,22	2,36%
2320	Le Home	274	274	670.059,32	- 12.204,58	657.854,74	785.266,84	1,82%	-	-	-	785.266,84	0,00%
2330	Les Villas de Ganshoren	1.310	1.220	4.031.235,98	- 254.784,67	3.776.451,31	3.169.608,86	6,32%	20.750,10	245.061,31	265.811,41	3.435.420,27	7,74%
2400	Le Foyer Ixellois	1.237	1.083	3.977.424,72	- 385.922,51	3.591.502,21	2.655.568,83	9,70%	62.459,64	83.402,04	145.861,68	2.801.430,51	5,21%
2410	Le Foyer Jettois	1.153	1.117	3.340.588,65	- 96.358,73	3.244.229,92	2.971.622,24	2,88%	-	-	-	2.971.622,24	0,00%
2430	Le Foyer Koekelbergois	517	491	1.521.863,80	- 74.075,37	1.447.788,43	1.121.856,27	4,87%	-	54.820,11	54.820,11	1.176.676,38	4,66%
2500	Le Logt. Molenbeekois	3.345	3.197	8.448.954,20	- 112.135,56	8.336.818,64	7.012.881,83	1,33%	441.889,02	231.003,97	672.892,99	7.685.774,82	8,76%
2560	Le Foyer Saint-Gillois	1.077	990	3.340.226,18	- 96.145,65	3.244.080,53	2.592.310,36	2,88%	- 15.741,99	89.970,00	74.228,01	2.666.538,37	2,78%
2570	HBM de St-Josse-ten-noode	798	733	3.105.427,34	- 212.642,01	2.892.785,33	2.039.751,07	6,85%	1.284,51	76.640,76	77.925,27	2.117.676,34	3,68%
2580	Le Foyer Schaerbeekois	2.175	2.022	6.453.026,33	- 327.621,61	6.125.404,72	4.898.463,32	5,08%	51.746,10	199.216,80	250.962,90	5.149.426,22	4,87%
2620	Soc. Uccloise du Logt.	964	909	2.425.984,32	- 72.703,82	2.353.280,50	2.382.232,38	3,00%	-	52.210,43	52.210,43	2.434.442,81	2,14%
2650	Ville et Forêt	435	421	1.401.187,56	- 18.315,39	1.382.872,17	1.144.304,64	1,31%	13.197,90	32.391,31	45.589,21	1.189.893,85	3,83%
2690	Kapelleveld	742	727	2.030.619,00	- 50.468,18	1.980.150,82	2.342.531,05	2,49%	-	96.829,32	96.829,32	2.439.360,37	3,97%
2700	L'Habitation moderne	1.810	1.768	6.682.095,57	- 171.288,26	6.510.807,31	5.534.715,51	2,56%	231.903,19	305.882,06	537.785,25	6.072.500,76	8,86%
2705	Les Locataires Réunis	283	274	739.809,84	- 12.039,65	727.770,19	774.838,62	1,63%	-	26.092,60	26.092,60	800.931,22	3,26%
2710	S. Const. d'Hab. Soc.-WSP	682	668	1.930.161,12	- 31.384,04	1.898.777,08	1.747.704,77	1,63%	8.220,04	60.730,08	68.950,12	1.816.654,89	3,80%
	TOTAUX	38.874	36.242	113.597.160,31	- 5.561.998,79	108.035.161,52	93.982.389,12	4,90%	1.755.680,77	3.170.755,53	4.926.436,30	98.908.825,42	4,98%

(1) Montant reprenant la somme des pertes de loyer pour inoccupations, conciergeries, bureaux et ateliers.

ARRIERES DES LOGEMENTS OCCUPES - SITUATION AU 31/12/2005

N°	Sociétés	Total patrimoine	Créances sur locataires	Décompte frais de consommation (1)	Créances douteuses (2)	Total des arriérés	Montant des loyers et des charges des logements sociaux, magasins, garages et autres en 2005	Pourcentage des arriérés par rapport aux montants des loyers et charges	Réductions de valeur actées sur créances (3)
2020	Foyer Anderlechtois	3.628	673.713,21	300.430,49	-	974.143,70	12.541.543,50	7,77%	307.100,74
2040	Les HLS d'Auderghem	773	63.860,67	-	61.968,73	125.829,40	3.264.580,13	3,85%	61.968,73
2050	La Cité Moderne	689	2.416,02	18.478,55	195.536,54	216.431,11	2.337.362,97	9,26%	167.425,98
2060	Floréal	729	- 217,21	20.910,05	321.638,09	342.330,93	2.208.006,41	15,50%	275.668,70
2070	Le Logis	1.056	49.894,67	67.751,11	-	117.645,78	3.411.339,99	3,45%	14.659,47
2100	Sorelo	1.088	55.438,11	45.256,29	-	100.694,40	3.913.319,20	2,57%	30.818,17
2140	Le Foyer Bruxellois	2.885	960.421,62	26.681,79	-	987.103,41	9.423.067,94	10,48%	339.973,01
2160	Le Foyer Laekenois	2.951	352.915,04	27.370,65	-	380.285,69	10.518.359,78	3,62%	314.496,69
2170	Assam	1.219	82.840,69	75.121,46	-	157.962,15	4.446.553,59	3,55%	46.964,85
2190	Les Foyers Collectifs	440	14.804,31	2.564,97	4.109,08	21.478,36	1.566.789,81	1,37%	4.109,08
2210	LOREBRU	1.432	446.102,07	18.402,71	-	464.504,78	5.338.008,64	8,70%	381.170,24
2224	Cobralo	554	2.892,31	-	175.175,13	178.067,44	2.323.660,22	7,66%	125.064,87
2225	Germinal	785	251.260,02	46.889,74	-	298.149,76	3.659.029,33	8,15%	116.485,37
2227	Messidor	340	10.320,02	21.620,34	17.055,48	48.995,84	1.403.712,41	3,49%	14.536,59
2229	Le Home Fam. Bruxellois	488	36.855,17	2.975,06	-	39.830,23	1.991.492,50	2,00%	3.031,26
2270	Le Foyer Etterbeekois	987	244.359,64	31.726,43	-	276.086,07	2.937.225,70	9,40%	139.990,03
2300	Ieder zijn Huis	1.112	94.499,68	21.315,07	304.404,65	420.219,40	3.701.199,66	11,35%	229.332,11
2310	Le Foyer Forestois	916	242.463,61	30.807,93	-	273.271,54	3.047.855,04	8,97%	112.502,04
2320	Le Home	274	32.153,44	8.413,85	-	40.567,29	1.028.347,23	3,94%	30.894,56
2330	Les Villas de Ganshoren	1.310	530.890,59	1.175,62	66.508,64	598.574,85	4.937.165,88	12,12%	404.835,99
2400	Le Foyer Ixellois	1.237	93.654,45	96.651,82	109.128,77	299.435,04	3.597.069,36	8,32%	94.773,45
2410	Le Foyer Jettois	1.153	414.587,13	7.504,40	-	422.091,53	4.275.399,69	9,87%	243.739,39
2430	Le Foyer Koekelbergeois	517	81.687,03	-	29.491,89	111.178,92	1.436.519,93	7,74%	19.449,82
2500	Le Logt. Molenbeekois	3.345	716.901,85	1.063.494,42	-	1.780.396,27	11.795.340,29	15,09%	-
2560	Le Foyer Saint-Gillois	1.077	43.231,82	6.893,34	88.364,01	138.489,17	3.498.354,74	3,96%	67.697,36
2570	HBM de St-Josse-ten-noode	798	536.065,97	84.371,31	-	620.437,28	2.992.225,75	20,73%	433.602,39
2580	Le Foyer Schaerbeekois	2.175	446.134,70	152.043,46	-	598.178,16	7.240.667,78	8,26%	292.483,22
2620	Soc. Uccloise du Logt.	964	61.820,11	51.609,40	261.031,78	374.461,29	3.181.104,32	11,77%	228.119,58
2650	Ville et Forêt	435	44.986,39	25.286,00	36.229,90	106.502,29	1.700.542,42	6,26%	35.230,86
2690	Kapelleveld	742	57.448,48	828,55	22.315,30	80.592,33	2.902.580,70	2,78%	15.330,10
2700	L'Habitation moderne	1.810	414.254,57	38.111,30	1.135.820,09	1.588.185,96	8.354.878,00	19,01%	1.014.540,52
2705	Les Locataires Réunis	283	20.575,19	7.410,53	-	27.985,72	1.137.564,06	2,46%	3.331,67
2710	S. Const. d'Hab. Soc.-WSP	682	98.703,90	-	-	98.703,90	2.438.031,38	4,05%	55.481,82
TOTAUX		38.874	7.177.935,27	2.302.096,64	2.828.778,08	12.308.809,99	138.548.898,35	8,88 %	5.624.808,66

Le pourcentage d'arriérés élevé de certaines SISF peut s'expliquer par les montants de leurs décomptes actés en décembre.

(1) Montant des suppléments réclamés aux locataires sur base du décompte annuel des charges.

(2) Constatation d'un risque d'irrécouvrabilité des créances d'une SISF.

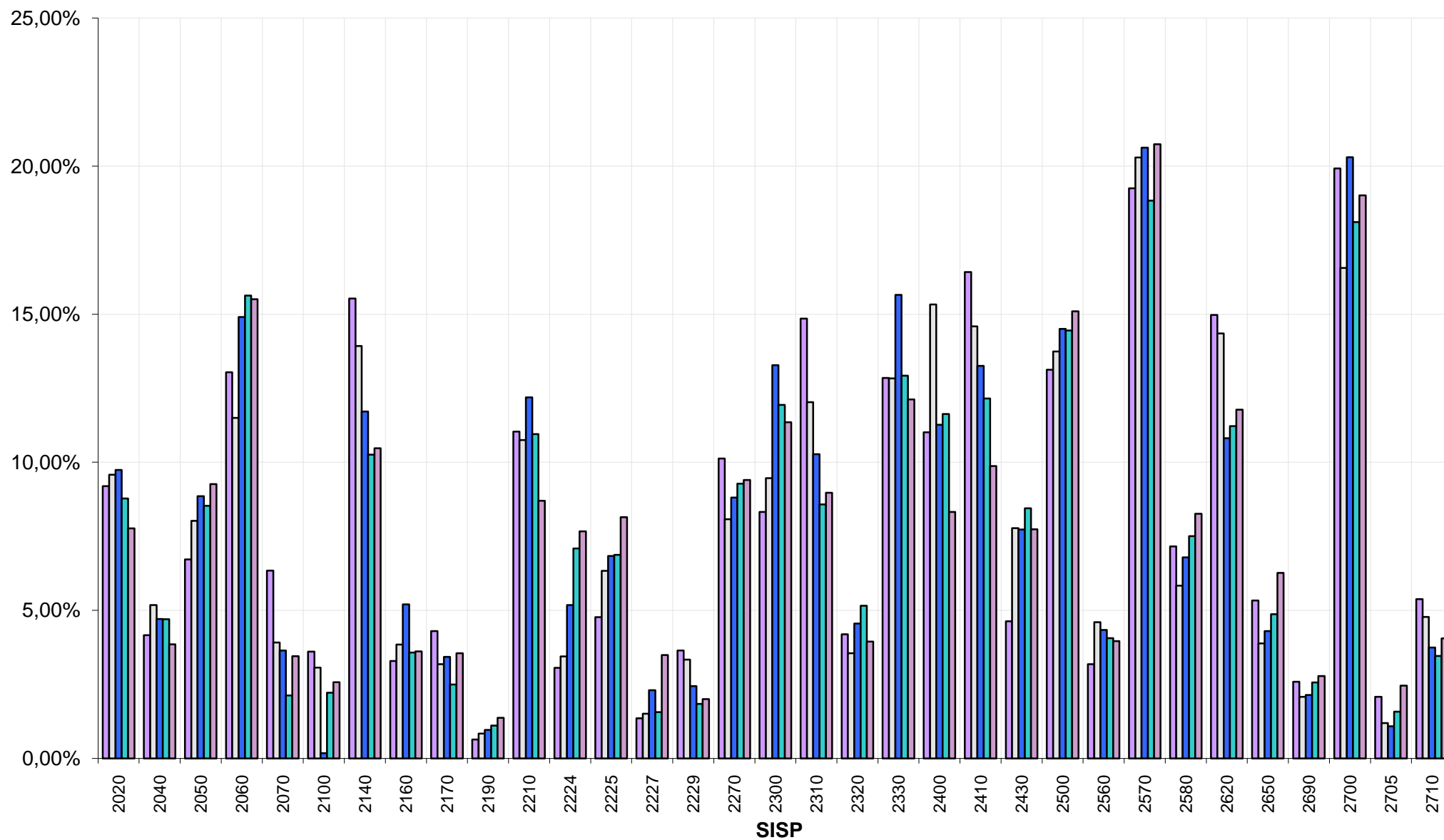
(3) Montant de non-recouvrement des créances passées en perte pour la SISF.

Pour information, la moyenne des arriérés du secteur au 31/12/2004 était de 8,88 %

EVOLUTION DES ARRIERES DE LOYERS DES SISF PAR RAPPORT AUX MONTANTS DES LOYERS ET CHARGES DE 2000 A 2005

N°	Sociétés	Pourcentage des arriérés par rapport aux montants des loyers et charges au 31/12/2000	Pourcentage des arriérés par rapport aux montants des loyers et charges au 31/12/2001	Pourcentage des arriérés par rapport aux montants des loyers et charges au 31/12/2002	Pourcentage des arriérés par rapport aux montants des loyers et charges au 31/12/2003	Pourcentage des arriérés par rapport aux montants des loyers et charges au 31/12/2004	Pourcentage des arriérés par rapport aux montants des loyers et charges au 31/12/2005
2020	Foyer Anderlechtois	9,59%	9,19%	9,57%	9,74%	8,78%	7,77%
2040	Les HLS d'Auderghem	3,98%	4,16%	5,18%	4,71%	4,70%	3,85%
2050	La Cité Moderne	7,55%	6,72%	8,02%	8,86%	8,53%	9,26%
2060	Floréal	14,28%	13,04%	11,50%	14,91%	15,63%	15,50%
2070	Le Logis	6,64%	6,34%	3,92%	3,65%	2,13%	3,45%
2100	Sorelo	3,51%	3,60%	3,06%	0,18%	2,22%	2,57%
2140	Le Foyer Bruxellois	6,08%	15,52%	13,92%	11,71%	10,26%	10,48%
2160	Le Foyer Laekenois	4,16%	3,29%	3,84%	5,20%	3,57%	3,62%
2170	Assam	3,69%	4,30%	3,18%	3,43%	2,50%	3,55%
2190	Les Foyers Collectifs	0,67%	0,64%	0,84%	0,96%	1,11%	1,37%
2210	LOREBRU	10,64%	11,03%	10,75%	12,19%	10,95%	8,70%
2224	Cobralo	2,33%	3,05%	3,44%	5,18%	7,09%	7,66%
2225	Germinal	5,37%	4,77%	6,33%	6,83%	6,87%	8,15%
2227	Messidor	1,60%	1,35%	1,51%	2,30%	1,56%	3,49%
2229	Le Home Fam. Bruxellois	3,97%	3,64%	3,33%	2,44%	1,84%	2,00%
2270	Le Foyer Etterbeekois	8,20%	10,12%	8,08%	8,81%	9,28%	9,40%
2300	Ieder zijn Huis	9,26%	8,32%	9,46%	13,28%	11,94%	11,35%
2310	Le Foyer Forestois	14,81%	14,85%	12,03%	10,27%	8,58%	8,97%
2320	Le Home	2,50%	4,19%	3,55%	4,55%	5,16%	3,94%
2330	Les Villas de Ganshoren	19,78%	12,84%	12,83%	15,65%	12,93%	12,12%
2400	Le Foyer Ixellois	12,35%	11,01%	15,33%	11,27%	11,62%	8,32%
2410	Le Foyer Jettois	11,63%	16,42%	14,59%	13,26%	12,16%	9,87%
2430	Le Foyer Koekelbergeois	4,14%	4,63%	7,77%	7,72%	8,44%	7,74%
2500	Le Logt. Molenbeekois	11,86%	13,13%	13,74%	14,50%	14,45%	15,09%
2560	Le Foyer Saint-Gillois	2,74%	3,18%	4,60%	4,34%	4,06%	3,96%
2570	HBM de St-Josse-ten-noode	19,46%	19,25%	20,29%	20,62%	18,83%	20,73%
2580	Le Foyer Schaerbeekois	7,76%	7,16%	5,84%	6,79%	7,50%	8,26%
2620	Soc. Uccloise du Logt.	16,02%	14,97%	14,35%	10,81%	11,22%	11,77%
2650	Ville et Forêt	6,71%	5,33%	3,88%	4,30%	4,87%	6,26%
2690	Kapelleveld	1,76%	2,59%	2,08%	2,14%	2,57%	2,78%
2700	L'Habitation moderne	13,60%	19,92%	16,56%	20,30%	18,11%	19,01%
2705	Les Locataires Réunis	2,22%	2,08%	1,19%	1,09%	1,58%	2,46%
2710	S. Const. d'Hab. Soc.-WSP	5,46%	5,38%	4,77%	3,74%	3,46%	4,05%
	Moyenne	8,63 %	9,55 %	9,18 %	9,50 %	8,88 %	8,88 %

Evolution du pourcentage des arriérés de loyer (encours commercial) par rapport au chiffre d'affaire des SISP de 2000 à 2005



Pourcentage des arriérés au 31/12/2001
 Pourcentage de arriérés au 31/12/2002
 Pourcentage de arriérés au 31/12/2003

Pourcentage de arriérés au 31/12/2004
 Pourcentage des arriérés au 31/12/2005

Revenus des locataires et coefficients de revenus

Situation au 31/12/2005

	Moins de 2500	2.500 à <6.250	6.250 à <12.500	12.500 à <15.347,70	15.347,70 à <18.750	18.750 à <25.000	25.000 à <31.250	31.250 à <37.500	37.500 à <43.750	43.750 à <50.000	50.000 et plus	Revenus non en ordre ou non-communicés (4)	Total des logts répertoriés et occupés (1)	Inoccupés (2)	Autres destinations (3)	Total logts construits (1)+(2)+(3)+(4)
Coefficients de revenus (5)	Moins de 0,1629	0,1629 à 0,4072	0,4072 à 0,8145	0,8145 à 1	1 à 1,2217	1,2217 à 1,6289	1,6289 à 2,0361	2,0361 à 2,4434	2,4434 à 2,8506	2,8506 à 3,2578	3,2578 et plus					
	71	294	20.804	4.251	3.753	3.721	1.514	787	443	275	321	8	36.242	2.108	524	38.874
	0,18%	0,76%	53,52%	10,94%	9,65%	9,57%	3,89%	2,02%	1,14%	0,71%	0,83%	0,02%	93,23%	5,42 %	1,35 %	100 %
Totaux cumulatifs	71	365	21.169	25.420	29.173	32.894	34.408	35.195	35.638	35.913	36.234	36.242		38.350	38.874	
Pourcentages cumulatifs	0,18%	0,94%	54,46%	65,39%	75,05%	84,62%	88,51%	90,54%	91,68%	92,38%	93,21%	93,23%		98,65%	100,00%	

Il est à noter que les pourcentages sont calculés sur base du nombre total de logements construits.

Il est à noter que le nombre des inoccupés des SISF est le nombre de logements vides à une date donnée (31/12/2005) et ne reflète EN AUCUN CAS le taux moyen de l'année.

Il est à noter que les revenus regroupent tous les revenus de tous les membres du ménage à l'exception des enfants à charge.

(1) On entend par "logements répertoriés et occupés", les logements donnés en location à des locataires sociaux.

(2) On entend par "inoccupés" les logements vides pour cause d'insalubrité, rénovation ou vacance locative.

(3) On entend par "autres destinations" les magasins et conciergeries.

(4) Données non disponibles ou données communiquées inutilisables.

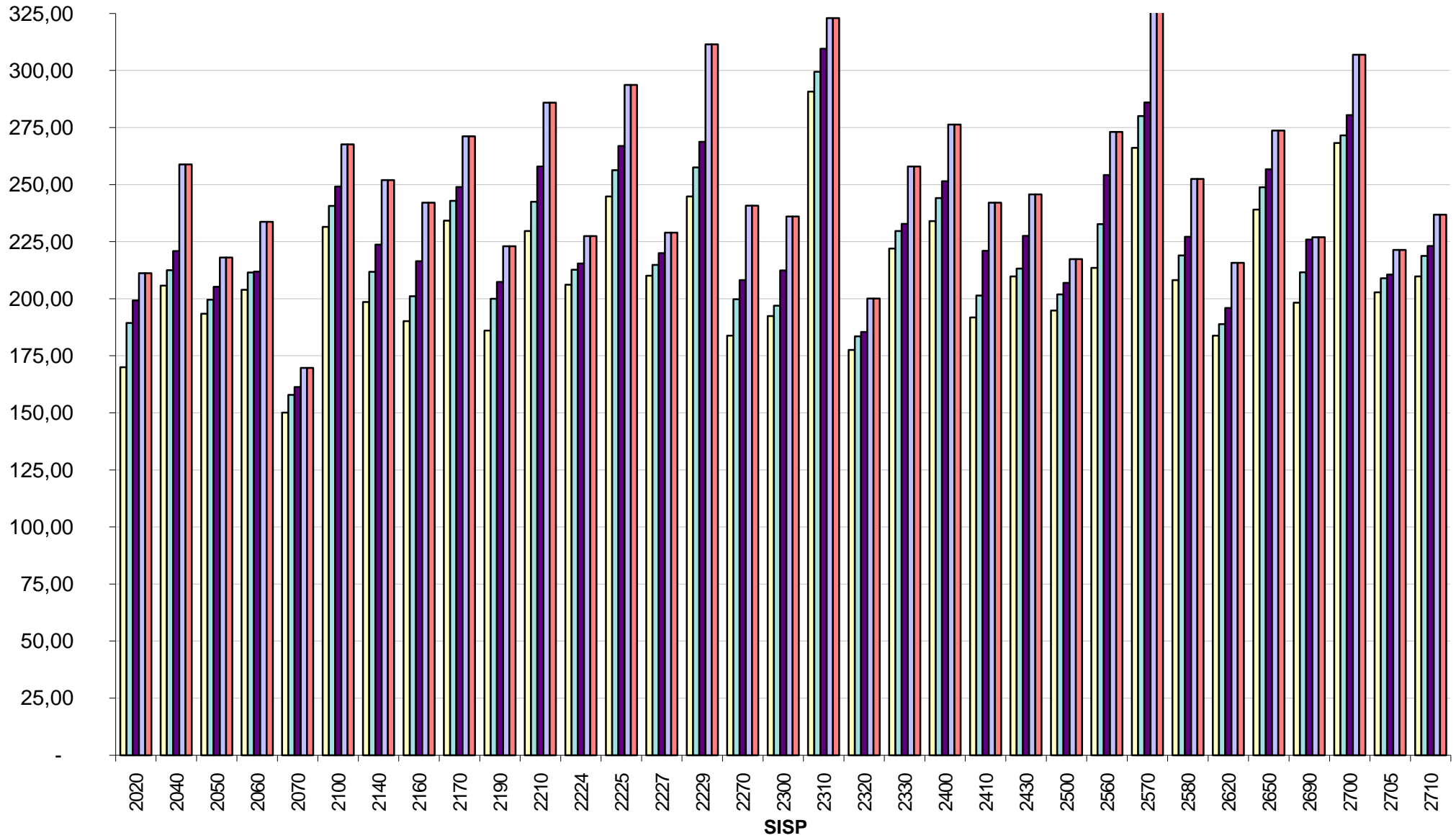
(5) Le coefficient de revenus est le rapport entre les revenus du ménage et le revenu de référence (qui, pour l'année 2005, était de 15.347,70 €). Il est un des paramètres permettant d'adapter le loyer de base aux revenus des locataires.

REVENUS DES LOCATAIRES ET COEFFICIENTS DE REVENUS - SITUATION AU 31/12/2005

N°	Sociétés	Coeff. de revenu moyen (1)	Coeff.	Moins de 0,1629	0,1629 à 0,4072	0,4072 à 0,8145	0,8145 à 1	1 à 1,2217	1,2217 à 1,6289	1,6289 à 2,0361	2,0361 à 2,4434	2,4434 à 28506	2,8506 à 3,2578	3,2578 et plus	Revenus non en ordre ou non-communicués	Total logements occupés		
				Moins de 2500	2.500 à <6.250	6.250 à <12.500	12.500 à <15.347,70	15.347,70 à <18.750	18.750 à <25.000	25.000 à <31.250	31.250 à <37.500	37.500 à <43.750	43.750 à <50.000	50.000 et plus				
2020	Foyer Anderlechtois	0,94		0	2	1.962	444	366	374	140	74	19	15	7	1	3.404		
2040	Les HLS Auderghem	0,93		0	8	396	100	101	78	42	18	9	7	5	0	764		
2050	La Cité Moderne	0,96		4	7	298	65	84	78	34	16	13	5	13	0	617		
2060	Floréal	1,13		0	6	197	56	63	102	41	32	23	19	19	0	558		
2070	Le Logis	1,23		4	9	281	118	119	159	110	76	47	38	70	0	1.031		
2100	Sorelo	0,78		4	6	710	89	112	68	24	14	8	1	3	2	1.041		
2140	Le Foyer Bruxellois	0,73		12	56	1.732	236	173	143	36	10	10	1	3	0	2.412		
2160	Le Foyer Laekenois	0,84		0	0	1.820	291	298	274	98	44	22	15	6	0	2.868		
2170	Assam	0,80		6	5	751	128	122	87	27	8	3	5	1	1	1.144		
2190	Les Foyers Collectifs	1,16		0	1	118	39	50	80	42	34	21	12	34	0	431		
2210	LOREBRU	0,78		2	21	850	179	96	88	27	20	3	1	3	0	1.290		
2224	Cobralo	1,14		0	6	189	76	61	77	40	30	25	17	28	2	551		
2225	Germinal	0,87		3	9	415	102	73	101	37	18	5	7	0	0	770		
2227	Messidor	1,11		1	1	102	35	48	51	35	18	14	10	13	0	328		
2229	Le Home Fam. Bruxellois	0,92		0	3	203	72	59	82	37	14	6	1	2	0	479		
2270	Le Foyer Etterbeekoïis	0,87		0	7	510	82	121	93	39	16	10	6	5	0	889		
2300	Ieder zijn Huis	0,95		0	1	567	124	94	108	47	18	12	7	5	0	983		
2310	Le Foyer Forestois	0,75		1	5	485	109	79	78	15	6	5	3	2	0	788		
2320	Le Home	1,19		2	2	79	42	36	49	20	21	15	5	3	0	274		
2330	Les Villas de Ganshoren	0,84		6	38	726	169	97	100	43	19	10	9	3	0	1.220		
2400	Le Foyer Ixellois	0,74		0	1	682	106	113	99	39	21	13	2	5	2	1.083		
2410	Le Foyer Jettois	0,92		1	10	631	138	123	128	50	24	6	5	1	0	1.117		
2430	Le Foyer Koekelbergeois	0,77		4	7	306	57	58	40	8	6	3	1	1	0	491		
2500	Le Logt. Molenbeekoïis	0,84		3	12	2.063	375	274	300	93	38	18	13	8	0	3.197		
2560	Le Foyer Saint-Gillois	0,80		0	8	646	99	90	95	26	17	9	0	0	0	990		
2570	HBM de St Josse-ten-noode	0,71		2	1	517	83	56	51	14	5	2	1	1	0	733		
2580	Le Foyer Schaerbeekoïis	0,80		5	10	1.313	230	192	167	60	24	15	5	1	0	2.022		
2620	Soc. Ucquoise du Logt.	1,01		6	12	429	99	140	102	57	26	16	15	7	0	909		
2650	Ville et Forêt	0,83		0	7	249	53	45	43	15	6	1	2	0	0	421		
2690	Kapelleveld	1,18		0	6	196	82	95	122	81	38	33	28	46	0	727		
2700	L'Habitation Moderne	0,85		0	2	927	264	205	185	86	46	28	11	14	0	1.768		
2705	Les Locataires Réunis	1,06		0	2	111	35	42	41	16	9	5	6	7	0	274		
2710	S. Const. d'Hab.Soc.-WSP	0,92		5	23	343	74	68	78	35	21	14	2	5	0	668		
TOTAUX				0,87		71	294	20.804	4.251	3.753	3.721	1.514	787	443	275	321	8	36.242
Totaux cumulatifs					71	365	21.169	25.420	29.173	32.894	34.408	35.195	35.638	35.913	36.234		36.242	
Pourcentages cumulatifs					0,20%	1,01%	58,41%	70,14%	80,50%	90,76%	94,94%	97,11%	98,33%	99,09%	99,98%		100,00%	

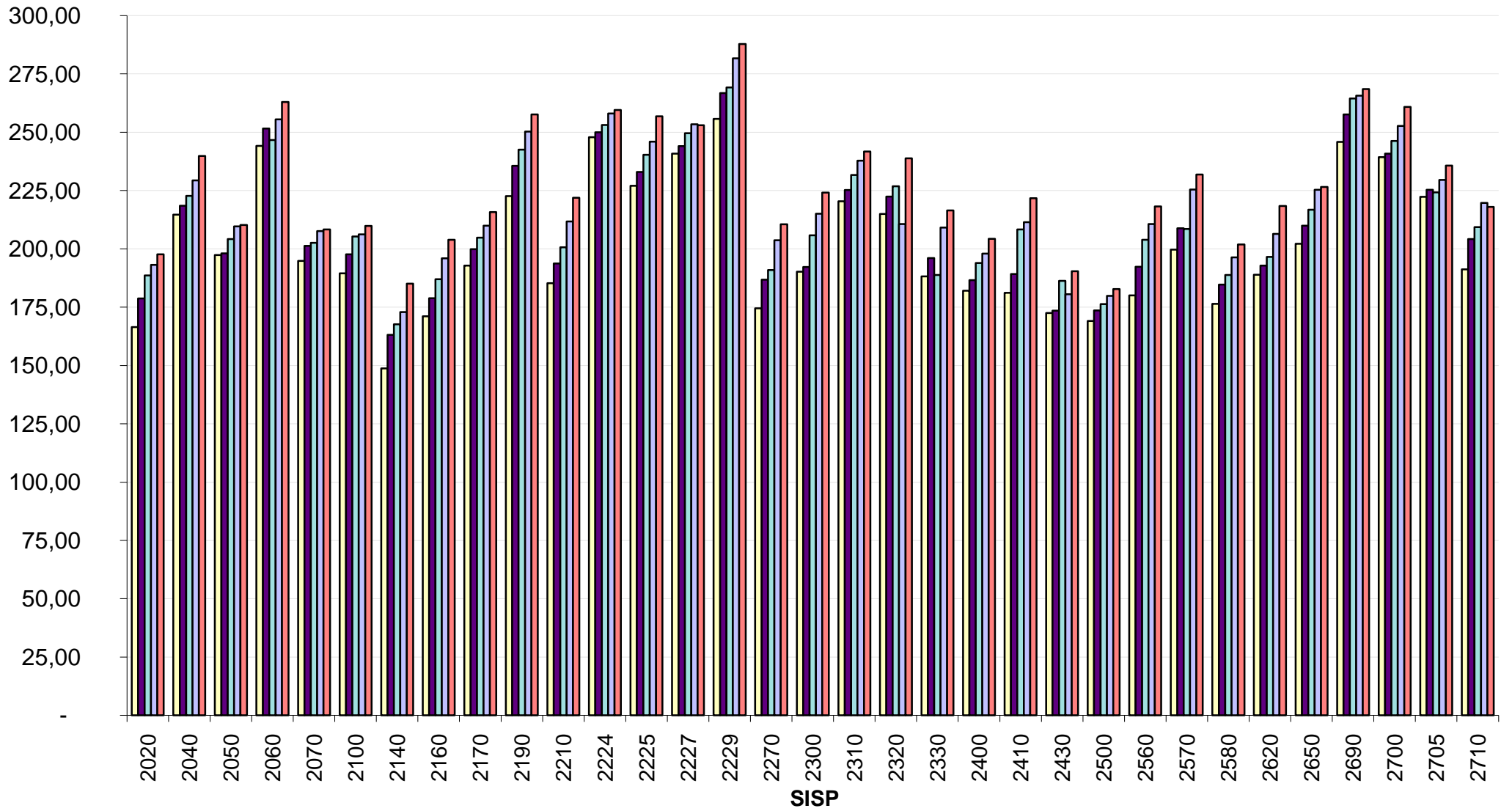
(1) Le coefficient de revenus est le rapport entre les revenus du ménage et le revenu de référence (qui était de 15.347,70 €. Pour l'année 2005).Il est un des paramètres permettant d'adapter le loyer de base aux revenus des locataires.

Evolution des loyers de base moyens entre 2000et 2005



- Loyer de base mensuel moyen au 31/12/2001
- Loyer de base mensuel moyen au 31/12/2002
- Loyer de base mensuel moyen au 31/12/2003
- Loyer de base mensuel moyen au 31/12/2004
- Loyer de base mensuel moyen au 31/12/2005

Evolution des loyers réels moyens entre 2001 et 2005



□ Loyer réel moyen au 31/12/2001

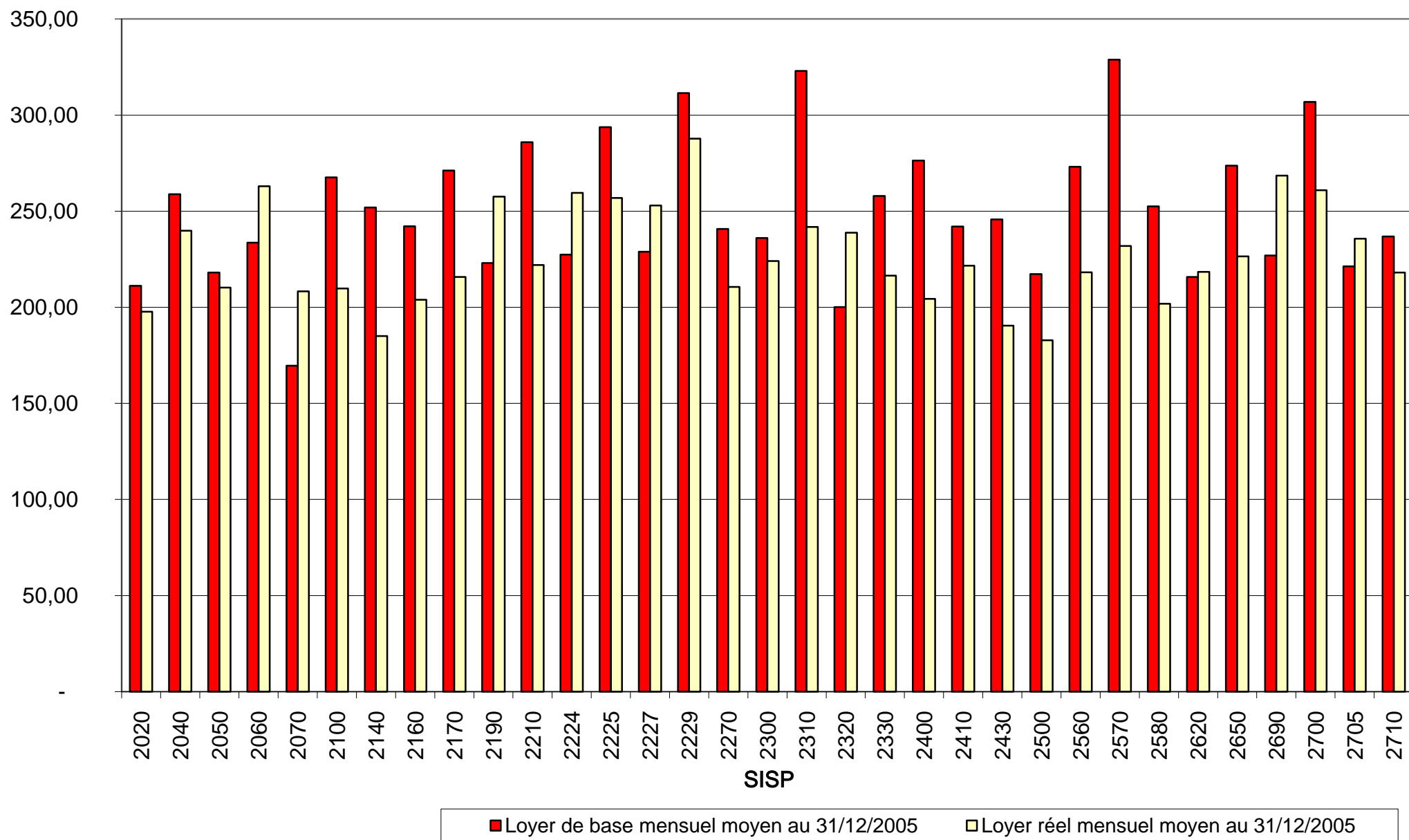
■ Loyer réel moyen au 31/12/2002

■ Loyer réel moyen au 31/12/2003

■ Loyer réel moyen au 31/12/2004

■ Loyer réel moyen au 31/12/2005

Comparaison entre le loyer de base et le loyer réel des SISP au 31/12/2005



LOYERS ET CHARGES MENSUELS MOYENS DES LOGEMENTS OCCUPES - SITUATION AU 31/12/2005

N°	Sociétés	Nombre de logements occupés au 31/12/2005	Loyer de base annuel des logements occupés au 31/12/2005	Loyer de base mensuel moyen par logement au 31/12/2005	Loyers réels annuels au 31/12/2005	Loyer réel mensuel moyen par logement au 31/12/2005	Charges annuelles au 31/12/2005	Charges mensuelles moyennes par logement au 31/12/2005
2020	Foyer Anderlechtois	3.404	8.627.231,88	211,20	8.074.635,92	197,68	3.912.846,39	95,79
2040	Les HLS d'Auderghem	764	2.373.269,33	258,86	2.198.560,01	239,81	942.246,93	102,78
2050	La Cité Moderne	617	1.614.689,75	218,08	1.556.805,88	210,27	673.699,29	90,99
2060	Floréal	558	1.564.543,74	233,65	1.760.936,32	262,98	339.478,88	50,70
2070	Le Logis	1.031	2.098.876,73	169,65	2.577.629,39	208,34	532.401,95	43,03
2100	Sorelo	1.041	3.342.734,38	267,59	2.620.936,25	209,81	1.115.891,01	89,33
2140	Le Foyer Bruxellois	2.412	7.293.426,71	251,98	5.356.296,68	185,06	3.374.778,54	116,60
2160	Le Foyer Laekenois	2.868	8.332.525,11	242,11	7.016.983,02	203,89	3.052.328,68	88,69
2170	Assam	1.144	3.722.810,11	271,18	2.962.594,58	215,81	1.354.626,62	98,68
2190	Les Foyers Collectifs	431	1.153.299,74	222,99	1.332.444,56	257,63	172.941,01	33,44
2210	LOREBRU	1.290	4.426.403,07	285,94	3.435.553,77	221,93	1.595.889,96	103,09
2224	Cobralo	551	1.503.754,32	227,43	1.715.798,72	259,50	494.930,40	74,85
2225	Germinal	770	2.713.865,81	293,71	2.373.452,25	256,87	1.081.071,46	117,00
2227	Messidor	328	901.078,58	228,93	995.857,95	253,01	332.623,88	84,51
2229	Le Home Fam. Bruxellois	479	1.790.122,22	311,43	1.654.132,06	287,78	274.990,66	47,84
2270	Le Foyer Etterbeekois	889	2.568.059,85	240,73	2.246.453,87	210,58	590.279,02	55,33
2300	Ieder zijn Huis	983	2.783.949,81	236,01	2.643.340,08	224,09	905.412,85	76,76
2310	Le Foyer Forestois	788	3.053.946,48	322,96	2.286.321,22	241,79	699.193,61	73,94
2320	Le Home	274	657.854,74	200,08	785.266,84	238,83	220.165,23	66,96
2330	Les Villas de Ganshoren	1.220	3.776.451,31	257,95	3.169.608,86	216,50	1.442.163,26	98,51
2400	Le Foyer Ixellois	1.083	3.591.502,21	276,35	2.655.568,83	204,34	779.795,32	60,00
2410	Le Foyer Jettois	1.117	3.244.229,92	242,03	2.971.622,24	221,70	1.286.925,73	96,01
2430	Le Foyer Koekelbergeois	491	1.447.788,43	245,72	1.121.856,27	190,40	265.182,88	45,01
2500	Le Logt. Molenbeekois	3.197	8.336.818,64	217,31	7.012.881,83	182,80	4.074.515,62	106,21
2560	Le Foyer Saint-Gillois	990	3.244.080,53	273,07	2.592.310,36	218,21	816.804,20	68,75
2570	HBM de St-Josse-ten-noode	733	2.892.785,33	328,88	2.039.751,07	231,90	867.965,54	98,68
2580	Le Foyer Schaerbeekois	2.022	6.125.404,72	252,45	4.898.463,32	201,88	2.049.935,68	84,48
2620	Soc. Uccloise du Logt.	909	2.353.280,50	215,74	2.382.232,38	218,39	691.944,44	63,43
2650	Ville et Forêt	421	1.382.872,17	273,73	1.144.304,64	226,51	501.441,89	99,26
2690	Kapelleveld	727	1.980.150,82	226,98	2.342.531,05	268,52	336.780,05	38,60
2700	L'Habitation moderne	1.768	6.510.807,31	306,88	5.534.715,51	260,87	948.554,41	44,71
2705	Les Locataires Réunis	274	727.770,19	221,34	774.838,62	235,66	303.567,00	92,33
2710	S. Const. d'Hab. Soc.-WSP	668	1.898.777,08	236,87	1.747.704,77	218,03	601.247,03	75,01
TOTAUX		36.242	108.035.161,52	248,41	93.982.389,12	216,10	36.632.619,42	84,23

MOUVEMENTS DES LOCATAIRES EN 2005

N°	Sociétés	Total logt occupés	Sorties	% sorties	Entrées	% entrées	Mutations	% mutations
2020	Foyer Anderlechtois	3.404	182	5,35%	171	5,02%	48	1,41%
2040	Les HLS d'Auderghem	764	29	3,80%	32	4,19%	11	1,44%
2050	La Cité Moderne	617	36	5,83%	38	6,16%	8	1,30%
2060	Floréal	558	23	4,12%	17	3,05%	0	0,00%
2070	Le Logis	1.031	28	2,72%	26	2,52%	20	1,94%
2100	Sorelo	1.041	45	4,32%	55	5,28%	22	2,11%
2140	Le Foyer Bruxellois	2.412	134	5,56%	103	4,27%	60	2,49%
2160	Le Foyer Laekenois	2.868	249	8,68%	230	8,02%	75	2,62%
2170	Assam	1.144	47	4,11%	48	4,20%	31	2,71%
2190	Les Foyers Collectifs	431	13	3,02%	11	2,55%	3	0,70%
2210	LOREBRU	1.290	136	10,54%	118	9,15%	53	4,11%
2224	Cobralo	551	22	3,99%	23	4,17%	17	3,09%
2225	Germinal	770	29	3,77%	32	4,16%	10	1,30%
2227	Messidor	328	27	8,23%	29	8,84%	11	3,35%
2229	Le Home Fam. Bruxellois	479	26	5,43%	24	5,01%	17	3,55%
2270	Le Foyer Etterbeekois	889	38	4,27%	28	3,15%	13	1,46%
2300	Ieder zijn Huis	983	54	5,49%	38	3,87%	38	3,87%
2310	Le Foyer Forestois	788	36	4,57%	36	4,57%	34	4,31%
2320	Le Home	274	13	4,74%	15	5,47%	0	0,00%
2330	Les Villas de Ganshoren	1.220	103	8,44%	73	5,98%	28	2,30%
2400	Le Foyer Ixellois	1.083	48	4,43%	50	4,62%	36	3,32%
2410	Le Foyer Jettois	1.117	59	5,28%	41	3,67%	28	2,51%
2430	Le Foyer Koekelbergeois	491	67	13,65%	66	13,44%	7	1,43%
2500	Le Logt. Molenbeekois	3.197	220	6,88%	178	5,57%	48	1,50%
2560	Le Foyer Saint-Gillois	990	54	5,45%	41	4,14%	14	1,41%
2570	HBM de St-Josse-ten-noode	733	25	3,41%	40	5,46%	8	1,09%
2580	Le Foyer Schaerbeekois	2.022	124	6,13%	88	4,35%	72	3,56%
2620	Soc. Uccloise du Logt.	909	35	3,85%	12	1,32%	22	2,42%
2650	Ville et Forêt	421	17	4,04%	19	4,51%	6	1,43%
2690	Kapelleveld	727	24	3,30%	24	3,30%	13	1,79%
2700	L'Habitation moderne	1.768	119	6,73%	101	5,71%	14	0,79%
2705	Les Locataires Réunis	274	11	4,01%	8	2,92%	0	0,00%
2710	S. Const. d'Hab. Soc.-WSP	668	31	4,64%	39	5,84%	0	0,00%
	TOTAUX	36.242	2.104	5,81%	1.854	5,12%	767	2,12%

N°	Société	Nombre de logements loués (1)	Nombre de logements vides (2)			Total logts (1) + (2)	Nombre de garages	Nombre de magasins	Nombre de conciergeries ou autres	Total patrimoine	Nombre de salles communautaires
			en rénovation sur fonds propre ou autres ou bénéficiant de crédits budgétaires approuvés	Insalubrité (3)	en cours de relocation						
2020	Foyer Anderlechtois	3404	0	0	169	3573	892	37	18	3628	18
2040	Les HLS d'Auderghem	764	0	0	2	766	0	0	7	773	0
2050	La Cité Moderne	617	72	0	0	689	203	0	0	689	6
2060	Floréal	558	151	0	0	709	0	15	5	729	5
2070	Le Logis	1031	8	1	6	1046	343	7	3	1056	1
2100	Sorelo	1041	13	0	20	1074	281	2	12	1088	4
2140	Le Foyer Bruxellois	2412	223	102	15	2752	516	84	49	2885	2
2160	Le Foyer Laekenois	2868	49	0	8	2925	203	21	5	2951	0
2170	Assam	1144	43	0	13	1200	196	7	12	1219	2
2190	Les Foyers Collectifs	431	9	0	0	440	0	0	0	440	0
2210	LOREBRU	1290	114	0	7	1411	594	0	21	1432	0
2224	Cobralo	551	0	0	0	551	241	3	0	554	0
2225	Germinal	770	12	0	2	784	347	0	1	785	3
2227	Messidor	328	10	0	0	338	0	0	2	340	0
2229	Le Home Fam. Bruxellois	479	0	0	9	488	108	0	0	488	3
2270	Le Foyer Etterbeekois	889	43	40	7	979	121	7	1	987	2
2300	Ieder zijn Huis	983	11	78	13	1085	48	16	11	1112	0
2310	Le Foyer Forestois	788	72	37	12	909	241	4	3	916	2
2320	Le Home	274	0	0	0	274	0	0	0	274	0
2330	Les Villas de Ganshoren	1220	48	4	12	1284	561	2	24	1310	2
2400	Le Foyer Ixellois	1083	0	0	145	1228	268	9	0	1237	2
2410	Le Foyer Jettois	1117	22	0	6	1145	0	0	8	1153	0
2430	Le Foyer Koekelbergeois	491	16	0	7	514	148	0	3	517	2
2500	Le Logt. Molenbeekois	3197	74	0	13	3284	1164	33	28	3345	1
2560	Le Foyer Saint-Gillois	990	31	0	32	1053	188	17	7	1077	0
2570	HBM de St.-Josse-ten-noode	733	11	0	54	798	212	0	0	798	1
2580	Le Foyer Schaerbeekois	2022	113	24	6	2165	371	5	5	2175	9
2620	Soc. Ucquoise du Logt.	909	40	0	13	962	205	0	2	964	1
2650	Ville et Forêt	421	0	0	7	428	136	2	5	435	5
2700	Kapelleveld	727	15	0	0	742	322	0	0	742	0
2700	L'Habitation moderne	1768	1	0	26	1795	915	7	8	1810	2
2705	Les Locataires Réunis	274	0	0	3	277	114	0	6	283	0
2710	S. Const. d'Hab. Soc.-WSP	668	0	0	14	682	207	0	0	682	0
TOTAUX		36242	1201	286	621	38350	9145	278	246	38874	73

(3) Non conformes aux normes de l'arrêté du GRBC du 4 septembre 2003, déterminant les exigences élémentaires en matière de sécurité, de salubrité et d'équipement des logements (modifié par l'arrêté du 9 mars 2006).

EVOLUTION DES MOUVEMENTS DES LOCATAIRES ENTRE 2000 ET 2005

N°	Sociétés	Sorties						Entrées						Mutations					
		2005	2004	2003	2002	2001	2000	2005	2004	2003	2002	2001	2000	2005	2004	2003	2002	2001	2000
2020	Foyer Anderlechtois	182	167	216	162	294	228	171	199	173	188	306	330	48	55	81	47	66	54
2040	Les HLS d'Auderghem	29	31	37	38	56	61	32	88	42	65	45	48	11	35	15	11	6	14
2050	La Cité Moderne	36	40	56	49	49	52	38	25	43	47	47	39	8	10	12	12	12	0
2060	Floréal	23	38	25	35	47	18	17	27	38	16	16	5	0	2	5	8	9	2
2070	Le Logis	28	29	26	22	44	51	26	39	24	34	38	54	20	18	7	13	10	7
2100	Sorelo	45	47	60	59	54	73	55	48	51	53	53	65	22	24	20	14	16	16
2140	Le Foyer Bruxellois	134	142	197	174	172	244	103	133	151	109	196	150	60	56	60	40	53	127
2160	Le Foyer Laekenois	249	217	276	195	234	246	230	215	336	229	225	205	75	43	105	37	43	66
2170	Assam	47	59	57	53	78	83	48	45	56	59	75	78	31	39	26	10	32	24
2190	Les Foyers Collectifs	13	12	19	17	13	21	11	12	19	25	28	24	3	5	4	4	21	6
2210	LOREBRU	136	137	127	145	130	150	118	130	100	108	119	57	53	59	34	26	30	36
2224	Cobralo	22	18	21	22	20	41	23	22	23	24	25	45	17	19	4	5	13	12
2225	Germinal	29	38	25	38	43	56	32	40	35	37	47	58	10	20	22	20	29	26
2227	Messidor	27	11	11	14	15	17	29	6	8	14	15	15	11	18	0	3	6	6
2229	Le Home Fam. Bruxellois	26	19	25	14	12	17	24	16	44	14	13	14	17	6	12	3	5	7
2270	Le Foyer Etterbeekois	38	50	61	53	53	64	28	25	46	75	75	60	13	13	21	13	13	2
2300	Ieder zijn Huis	54	53	61	48	71	54	38	34	39	52	54	63	38	33	26	21	11	19
2310	Le Foyer Forestois	36	38	37	48	49	47	36	38	23	48	39	45	34	20	20	13	18	13
2320	Le Home	13	26	12	15	15	21	15	28	16	14	14	24	0	12	9	4	4	4
2330	Les Villas de Ganshoren	103	92	111	85	88	91	73	78	167	108	138	107	28	40	33	44	38	36
2400	Le Foyer Ixellois	48	56	70	69	67	85	50	42	50	44	62	148	36	17	25	23	31	16
2410	Le Foyer Jettois	59	60	66	84	78	84	41	71	54	77	63	84	28	12	19	17	11	17
2430	Le Foyer Koekelbergeois	67	85	3	5	63	30	66	88	55	65	66	63	7	13	0	6	10	11
2500	Le Logt. Molenbeekois	220	239	248	235	282	275	178	234	245	223	274	282	48	73	52	42	59	53
2560	Le Foyer Saint-Gillois	54	46	57	49	57	81	41	45	75	92	95	56	14	20	9	6	4	14
2570	HBM de St-Josse-ten-noode	25	47	35	46	73	62	40	57	65	37	44	38	8	13	19	19	19	35
2580	Le Foyer Schaerbeekois	124	119	138	132	150	173	88	110	142	151	147	148	72	77	55	42	97	79
2620	Soc. Ucquoise du Logt.	35	28	24	34	29	49	12	15	32	35	25	47	22	15	17	15	20	14
2650	Ville et Forêt	17	18	18	21	18	35	19	16	19	21	21	32	6	12	6	3	5	3
2690	Kapelleveld	24	17	49	22	27	25	24	23	22	19	29	32	13	12	17	16	9	15
2700	L'Habitation moderne	119	124	124	138	141	137	101	124	131	160	136	167	14	23	33	44	44	33
2705	Les Locataires Réunis	11	11	15	6	11	10	8	11	15	5	11	10	0	2	4	0	2	3
2710	S. Const. d'Hab. Soc.-WSP	31	27	27	33	33	33	39	34	49	41	41	43	0	13	0	0	0	0
	TOTAUX	2.104	2.141	2.334	2.160	2.566	2.714	1.854	2.118	2.388	2.289	2.582	2.636	767	829	772	581	746	770

Mutations: mouvements internes des locataires au sein d'une SISF.

REPARTITION DES LOGEMENTS SUIVANT LE NOMBRE DE CHAMBRES - SITUATION AU 31/12/2005

N°	Sociétés	Studios		1 chambre		2 chambres		3 chambres		4 chambres		5 chambres et plus		TOTAL	
		inoccupés	occupés	inoccupés	occupés	inoccupés	occupés	inoccupés	occupés	inoccupés	occupés	inoccupés	occupés	INOCCUPES	OCCUPES
2020	Foyer Anderlechtois	15	163	45	1.301	39	1.140	68	761	2	39	0	0	169	3.404
2040	Les HLS d'Auderghem	0	6	1	262	1	273	0	192	0	31	0	0	2	764
2050	La Cité Moderne	0	0	26	122	32	203	14	292	0	0	0	0	72	617
2060	Floréal	24	1	34	16	68	364	22	168	3	9	0	0	151	558
2070	Le Logis	0	12	5	136	4	267	6	561	0	49	0	6	15	1.031
2100	Sorelo	3	127	3	257	17	381	9	241	1	34	0	1	33	1.041
2140	Le Foyer Bruxellois	79	514	61	606	145	807	52	411	3	55	0	19	340	2.412
2160	Le Foyer Laekenois	0	318	23	797	23	1.242	4	480	7	31	0	0	57	2.868
2170	Assam	8	15	10	373	17	428	15	269	4	44	2	15	56	1.144
2190	Les Foyers Collectifs	0	2	3	85	6	304	0	40	0	0	0	0	9	431
2210	LOREBRU	26	62	38	393	55	543	2	230	0	60	0	2	121	1.290
2224	Cobralo	0	25	0	32	0	265	0	181	0	37	0	11	0	551
2225	Germinal	0	0	3	146	8	343	2	225	1	20	0	36	14	770
2227	Messidor	0	11	0	30	10	223	0	49	0	15	0	0	10	328
2229	Le Home Fam. Bruxellois	0	2	1	28	2	80	4	179	1	131	1	59	9	479
2270	Le Foyer Etterbeekois	27	43	13	244	34	410	15	185	1	7	0	0	90	889
2300	Ieder zijn Huis	31	97	4	206	56	398	10	243	0	26	1	13	102	983
2310	Le Foyer Forestois	0	0	15	258	68	313	35	160	2	55	1	2	121	788
2320	Le Home	0	1	0	34	0	110	0	127	0	2	0	0	0	274
2330	Les Villas de Ganshoren	24	266	12	302	22	442	6	193	0	17	0	0	64	1.220
2400	Le Foyer Ixellois	32	131	51	339	50	454	10	150	2	9	0	0	145	1.083
2410	Le Foyer Jettois	4	64	0	263	21	540	3	246	0	3	0	1	28	1.117
2430	Le Foyer Koekelbergeois	0	0	3	140	3	272	17	79	0	0	0	0	23	491
2500	Le Logt. Molenbeekois	0	97	56	921	23	1.719	7	415	1	41	0	4	87	3.197
2560	Le Foyer Saint-Gillois	0	0	40	412	10	357	10	215	3	6	0	0	63	990
2570	HBM de St-Josse-ten-noode	16	34	33	265	15	308	1	113	0	13	0	0	65	733
2580	Le Foyer Schaerbeekois	2	166	62	483	52	979	23	308	4	84	0	2	143	2.022
2620	Soc. Uccloise du Logt.	1	23	21	157	18	250	12	312	1	147	0	20	53	909
2650	Ville et Forêt	1	9	2	134	4	205	0	66	0	7	0	0	7	421
2690	Kapelleveld	0	0	0	134	3	140	11	411	0	42	1	0	15	727
2700	L'Habitation moderne	0	94	12	520	12	486	3	427	0	180	0	61	27	1.768
2705	Les Locataires Réunis	0	6	0	63	1	157	2	48	0	0	0	0	3	274
2710	S. Const. d'Hab. Soc.-WSP	3	98	3	147	3	224	3	153	2	46	0	0	14	668
	TOTAUX	296	2.387	580	9.606	822	14.627	366	8.130	38	1.240	6	252	2.108	36.242

Il est à noter que le nombre de logements inoccupés des SISF est le nombre de logements vides à une date donnée (31/12/2005) et ne reflète EN AUCUN CAS le taux moyen de l'année.

On entend par "inoccupés" les logements vides pour cause d'insalubrité, rénovation ou vacance locative.

NOMBRE DE MENAGES AVEC ENFANTS A CHARGE - SITUATION AU 31/12/2005

N°	Sociétés	1 enfant à charge	2 enfants à charge	3 enfants à charge	4 enfants à charge	5 enfants à charge	6 enfants à charge	7 enfants à charge et plus	Total des ménages avec enfants à charge	Total des ménages sans enfant à charge	Total logements occupés
2020	Foyer Anderlechtois	320	240	168	90	33	13	0	864	2.540	3.404
2040	Les HLS d'Auderghem	120	97	46	18	9	3	0	293	471	764
2050	La Cité Moderne	92	96	40	31	7	0	0	266	351	617
2060	Floréal	106	77	26	2	2	1	0	214	344	558
2070	Le Logis	110	151	64	18	4	1	1	349	682	1.031
2100	Sorelo	110	112	64	37	19	5	2	349	692	1.041
2140	Le Foyer Bruxellois	201	203	167	97	39	16	6	729	1.683	2.412
2160	Le Foyer Laekenois	363	280	167	69	23	6	2	910	1.958	2.868
2170	Assam	127	143	103	58	23	7	3	464	680	1.144
2190	Les Foyers Collectifs	72	63	17	6	1	0	0	159	272	431
2210	LOREBRU	141	140	100	42	11	6	2	442	848	1.290
2224	Cobralo	100	94	35	17	2	0	0	248	303	551
2225	Germinal	95	90	68	40	8	3	1	305	465	770
2227	Messidor	58	36	15	3	0	0	0	112	216	328
2229	Le Home Fam. Bruxellois	55	61	66	33	10	7	2	234	245	479
2270	Le Foyer Etterbeekois	111	73	61	20	5	4	0	274	615	889
2300	Ieder zijn Huis	99	96	49	23	11	3	0	281	702	983
2310	Le Foyer Forestois	116	108	55	27	10	0	1	317	471	788
2320	Le Home	31	46	23	6	1	0	0	107	167	274
2330	Les Villas de Ganshoren	153	111	50	30	4	0	1	349	871	1.220
2400	Le Foyer Ixellois	129	108	53	18	6	5	1	320	763	1.083
2410	Le Foyer Jettois	161	100	58	27	9	1	0	356	761	1.117
2430	Le Foyer Koekelbergeois	89	48	33	10	2	1	0	183	308	491
2500	Le Logt. Molenbeekois	419	385	243	98	32	6	0	1.183	2.014	3.197
2560	Le Foyer Saint-Gillois	93	92	52	27	9	1	0	274	716	990
2570	HBM de St-Josse-ten-noode	105	89	47	28	11	0	3	283	450	733
2580	Le Foyer Schaerbeekois	231	210	147	47	27	3	7	672	1.350	2.022
2620	Soc. Ucquoise du Logt.	106	94	40	31	5	3	2	281	628	909
2650	Ville et Forêt	62	39	8	6	0	0	0	115	306	421
2690	Kapelleveld	94	90	41	12	4	0	0	241	486	727
2700	L'Habitation moderne	211	162	113	35	17	4	3	545	1.223	1.768
2705	Les Locataires Réunis	34	26	2	3	2	0	0	67	207	274
2710	S. Const. d'Hab. Soc.-WSP	89	77	37	9	1	4	0	217	451	668
TOTAUX		4.403	3.837	2.258	1.018	347	103	37	12.003	24.239	36.242
POURCENTAGE TOTAL MENAGE		12,15 %	10,59 %	6,23 %	2,81 %	0,96 %	0,28 %	0,10 %	33,12 %	66,88 %	100 %
TOTAUX CUMULATIFS		4.403	8.240	10.498	11.516	11.863	11.966	12.003			
POURCENTAGES CUMULATIFS (des ménages avec enfants)		36,68 %	68,65 %	87,46 %	95,94 %	98,83 %	99,69 %	100,00 %			

COMPOSITION DES MENAGES OCCUPANT UN LOGEMENT - SITUATION AU 31/12/2005

N°	Sociétés	1 pers.	2 pers.	3 pers.	4 pers.	5 pers.	6 pers.	7 pers.	8 pers.	9 pers. et plus	Total logements répertoriés et occupés (1)		Inoccupés (2)		Autres destinations (3)		TOTAL PATRIMOINE (1)+(2)+(3)
2020	Foyer Anderlechtois	1.722	849	334	229	140	83	36	11	0	3.404	93,83%	169	4,66%	55	1,52%	3.628
2040	Les HLS d'Auderghem	326	197	108	71	31	19	9	3	0	764	98,84%	2	0,26%	7	0,91%	773
2050	La Cité Moderne	208	183	85	72	31	29	8	1	0	617	89,55%	72	10,45%	0	0,00%	689
2060	Floréal	194	211	76	49	23	3	0	2	0	558	76,54%	151	20,71%	20	2,74%	729
2070	Le Logis	353	337	159	117	49	11	4	1	0	1.031	97,63%	15	1,42%	10	0,95%	1.056
2100	Sorelo	459	225	128	111	66	32	16	3	1	1.041	95,68%	33	3,03%	14	1,29%	1.088
2140	Le Foyer Bruxellois	1.234	400	234	195	175	106	45	16	7	2.412	83,60%	340	11,79%	133	4,61%	2.885
2160	Le Foyer Laekenois	1.335	678	335	253	165	57	33	9	3	2.868	97,19%	57	1,93%	26	0,88%	2.951
2170	Assam	427	232	173	131	98	46	29	3	5	1.144	93,85%	56	4,59%	19	1,56%	1.219
2190	Les Foyers Collectifs	136	156	73	45	17	3	1	0	0	431	97,95%	9	2,05%	0	0,00%	440
2210	LOREBRU	535	293	152	132	101	49	21	3	4	1.290	90,08%	121	8,45%	21	1,47%	1.432
2224	Cobralo	176	151	124	63	23	12	2	0	0	551	99,46%	0	0,00%	3	0,54%	554
2225	Germinal	299	185	96	75	67	34	9	5	0	770	98,09%	14	1,78%	1	0,13%	785
2227	Messidor	117	129	44	22	14	2	0	0	0	328	96,47%	10	2,94%	2	0,59%	340
2229	Le Home Fam. Bruxellois	114	137	56	63	55	29	11	11	3	479	98,16%	9	1,84%	0	0,00%	488
2270	Le Foyer Etterbeekois	436	211	103	71	40	22	2	3	1	889	90,07%	90	9,12%	8	0,81%	987
2300	Ieder zijn Huis	480	251	94	77	42	28	9	2	0	983	88,40%	102	9,17%	27	2,43%	1.112
2310	Le Foyer Forestois	325	201	92	77	59	18	13	3	0	788	86,03%	121	13,21%	7	0,76%	916
2320	Le Home	102	73	46	23	26	3	1	0	0	274	100,00%	0	0,00%	0	0,00%	274
2330	Les Villas de Ganshoren	665	294	118	73	43	18	8	0	1	1.220	93,13%	64	4,89%	26	1,98%	1.310
2400	Le Foyer Ixellois	540	251	131	80	49	21	8	1	2	1.083	87,55%	145	11,72%	9	0,73%	1.237
2410	Le Foyer Jettois	537	291	128	75	51	25	9	1	0	1.117	96,88%	28	2,43%	8	0,69%	1.153
2430	Le Foyer Koekelbergeois	234	131	58	35	22	8	2	1	0	491	94,97%	23	4,45%	3	0,58%	517
2500	Le Logt. Molenbeekois	1.275	762	435	326	229	125	39	5	1	3.197	95,58%	87	2,60%	61	1,82%	3.345
2560	Le Foyer Saint-Gillois	467	278	104	72	36	27	6	0	0	990	91,92%	63	5,85%	24	2,23%	1.077
2570	HBM de St-Josse-ten-noode	334	158	86	73	38	28	13	0	3	733	91,85%	65	8,15%	0	0,00%	798
2580	Le Foyer Schaerbeekois	950	409	251	192	112	61	34	8	5	2.022	92,97%	143	6,57%	10	0,46%	2.175
2620	Soc. Uccloise du Logt.	397	240	108	80	42	24	12	3	3	909	94,29%	53	5,50%	2	0,21%	964
2650	Ville et Forêt	223	122	48	15	7	5	1	0	0	421	96,78%	7	1,61%	7	1,61%	435
2690	Kapelleveld	257	226	122	81	30	9	2	0	0	727	97,98%	15	2,02%	0	0,00%	742
2700	L'Habitation moderne	829	436	223	141	78	37	17	3	4	1.768	97,68%	27	1,49%	15	0,83%	1.810
2705	Les Locataires Réunis	148	80	29	11	4	2	0	0	0	274	96,82%	3	1,06%	6	2,12%	283
2710	S. Const. d'Hab. Soc.-WSP	322	161	89	53	32	6	2	2	1	668	97,95%	14	2,05%	0	0,00%	682
TOTAUX		16.156	8.938	4.442	3.183	1.995	982	402	100	44	36.242		2.108		524		38.874
		41,56 %	22,99 %	11,43 %	8,19 %	5,13 %	2,53 %	1,03 %	0,26 %	0,11 %	93,23 %		5,42 %		1,35 %		100 %
TOTAL CUMULATIF		16.156	25.094	29.536	32.719	34.714	35.696	36.098	36.198	36.242			38.350		38.874		
POURCENTAGE CUMULATIF		41,56%	64,55%	75,98%	84,17%	89,30%	91,82%	92,86%	93,12%	93,23%			98,65%		100,00%		

Il est à noter que le nombre des inoccupés des SISF est le nombre de logements vides à une date donnée (31/12/2005) et ne reflète EN AUCUN CAS le taux moyen de l'année.

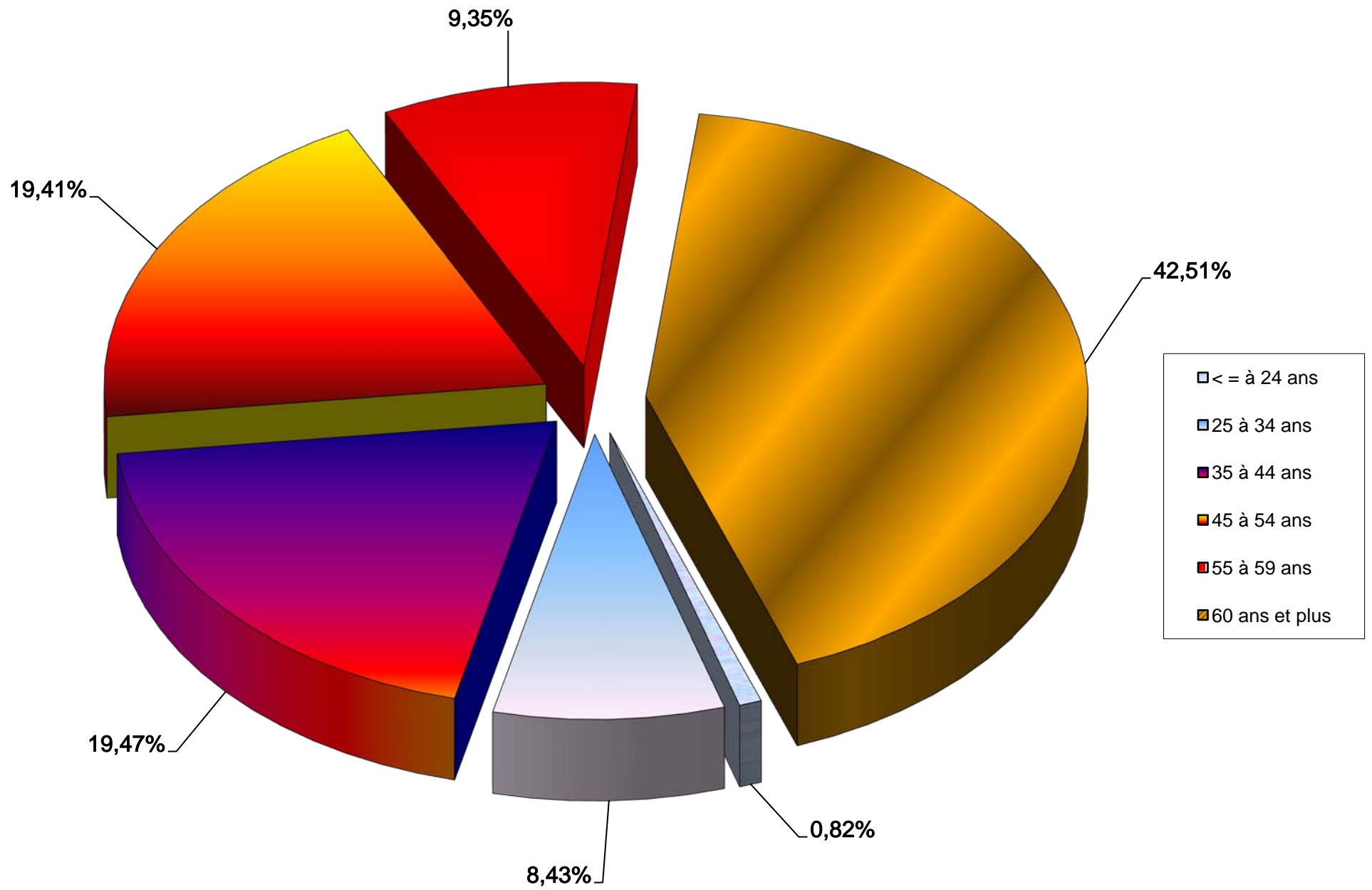
Les pourcentages sont calculés sur le total du patrimoine.

(1) On entend par "logements répertoriés et occupés", les logements donnés en location à des locataires sociaux.

(2) On entend par "inoccupés" les logements vides pour cause d'insalubrité, rénovation ou vacance locative.

(3) Dans les "autres destinations" sont compris: les magasins et les conciergeries

AGE DES CHEFS DE MENAGES



NOMBRE DE CHEFS DE MENAGES AGES DE - SITUATION AU 31/12/2005

N°	Sociétés	< = à 24 ans	25 à 34 ans	35 à 44 ans	45 à 54 ans	55 à 59 ans	60 ans et plus	TOTAL
2020	Foyer Anderlechtois	37	287	574	519	309	1.678	3.404
2040	Les HLS d'Auderghem	11	75	150	157	63	308	764
2050	La Cité Moderne	2	70	141	101	47	256	617
2060	Floréal	5	39	102	127	48	237	558
2070	Le Logis	1	75	203	207	104	441	1.031
2100	Sorelo	9	64	219	249	101	399	1.041
2140	Le Foyer Bruxellois	13	175	546	527	426	725	2.412
2160	Le Foyer Laekenois	32	308	577	526	253	1.172	2.868
2170	Assam	11	108	255	217	110	443	1.144
2190	Les Foyers Collectifs	1	27	80	100	38	185	431
2210	LOREBRU	9	138	291	239	96	517	1.290
2224	Cobralo	3	43	119	141	51	194	551
2225	Germinal	7	60	168	181	84	270	770
2227	Messidor	0	10	60	56	32	170	328
2229	Le Home Fam. Bruxellois	1	19	95	90	41	233	479
2270	Le Foyer Etterbeekoïis	4	56	167	166	80	416	889
2300	Ieder zijn Huis	5	85	156	180	86	471	983
2310	Le Foyer Forestois	4	58	146	171	76	333	788
2320	Le Home	1	16	70	46	29	112	274
2330	Les Villas de Ganshoren	21	120	229	215	95	540	1.220
2400	Le Foyer Ixellois	4	65	197	230	113	474	1.083
2410	Le Foyer Jettois	3	79	199	215	76	545	1.117
2430	Le Foyer Koekelbergeois	12	73	85	73	28	220	491
2500	Le Logt. Molenbeekoïis	34	364	721	577	218	1.283	3.197
2560	Le Foyer Saint-Gillois	5	52	171	174	81	507	990
2570	HBM de St.-Josse-ten-noode	8	68	160	160	57	280	733
2580	Le Foyer Schaerbeekoïis	11	237	403	367	166	838	2.022
2620	Soc. Ucquoise du Logt.	4	36	126	188	77	478	909
2650	Ville et Forêt	3	27	71	102	55	163	421
2700	Kapelleveld	6	40	121	169	75	316	727
2700	L'Habitation moderne	17	112	310	349	165	815	1.768
2705	Les Locataires Réunis	4	12	43	44	35	136	274
2710	S. Const. d'Hab. Soc.-WSP	10	59	101	173	72	253	668
	TOTAUX	298	3.057	7.056	7.036	3.387	15.408	36.242
		0,82 %	8,43 %	19,47 %	19,41 %	9,35 %	42,51 %	100,00 %
	Pourcentage cumulatif	0,82 %	9,26 %	28,73 %	48,14 %	57,49 %	100,00 %	

**LISTE DES SOCIÉTÉS IMMOBILIÈRES DE SERVICE PUBLIC DE LA RÉGION DE BRUXELLES-CAPITALE
ET DE LEUR PATRIMOINE (RECAPITULATION AU 31 DÉCEMBRE 2005)**

N°	Sociétés	Rayon d'action	Nombre de logements loués au 31/12/2005		Nombre total de logements loués au 31/12/2005 (1) + (2)	Nombre total de logements inoccupés au 31/12/2005
			Maisons unifamiliales (1)	Appartements (2)		
2020	Foyer Anderlechtois	Anderlecht	475	2.929	3.404	169
2040	Les HLS d'Auderghem	Auderghem	137	627	764	2
2050	La Cité Moderne	Berchem-Ste-Agathe, Koekelberg	160	457	617	72
2060	Floréal	Watermael-Boitsfort	359	199	558	151
2070	Le Logis	Watermael-Boitsfort	611	420	1.031	15
2100	Sorelo	Anderlecht, Auderghem, Berchem-Ste-Agathe, Bruxelles, Etterbeek, Evere, Ixelles, Jette, St-Gilles, Uccle, Watermael-Boitsfort, Woluwe-St-Pierre	25	1.016	1.041	33
2140	Le Foyer Bruxellois	Bruxelles	14	2.398	2.412	340
2160	Le Foyer Laekenois	Bruxelles	62	2.806	2.868	57
2170	Assam	Anderlecht, Bruxelles, Molenbeek-St-Jean	0	1.144	1.144	56
2190	Les Foyers Collectifs	Anderlecht	327	104	431	9
2210	LOREBRU	Agglomération bruxelloise	0	1.290	1.290	121
2224	Cobralo	Uccle	305	246	551	0
2225	Germinal	Evere	143	627	770	14
2227	Messidor	Forest, Uccle	174	154	328	10
2229	Le Home Fam. Bruxellois	Evere, Neder-Over-Heembeek, Bruxelles	345	134	479	9
2270	Le Foyer Etterbeekoïis	Etterbeek	0	889	889	90
2300	Ieder zijn Huis	Evere	156	827	983	102
2310	Le Foyer Forestois	Forest	11	777	788	121
2320	Le Home	Bruxelles, Ganshoren	90	184	274	0
2330	Les Villas de Ganshoren	Ganshoren	96	1.124	1.220	64
2400	Le Foyer Ixellois	Ixelles	74	1.009	1.083	145
2410	Le Foyer Jettois	Jette	25	1.092	1.117	28
2430	Le Foyer Koekelbergeois	Koekelberg	0	491	491	23
2500	Le Logt. Molenbeekoïis	Molenbeek-St-Jean	5	3.192	3.197	87
2560	Le Foyer Saint-Gillois	Saint-Gilles	0	990	990	63
2570	HBM de St-Josse-ten-noode	Saint-Josse-Ten-Noode	0	733	733	65
2580	Le Foyer Schaerbeekoïis	Schaerbeek	3	2.019	2.022	143
2620	Soc. Uccloise du Logt.	Uccle	499	410	909	53
2650	Ville et Forêt	Watermael-Boitsfort	0	421	421	7
2690	Kapelleveld	Woluwe-St-Lambert, Woluwe-St-Pierre	506	221	727	15
2700	L'Habitation moderne	Woluwe-St-Lambert	300	1.468	1.768	27
2705	Les Locataires Réunis	Woluwe-St-Lambert	0	274	274	3
2710	S. Const. d'Hab. Soc.-WSP	Woluwe-St-Pierre	88	580	668	14
TOTAUX			4.990	31.252	36.242	2.108