

NOMBRE DE MENAGES AVEC ENFANTS A CHARGE - SITUATION AU 31/12/2008

N°	Sociétés	1 enfant à charge	2 enfants à charge	3 enfants à charge	4 enfants à charge	5 enfants à charge	6 enfants à charge	7 enfants à charge et plus	Total des ménages avec enfants à charge	Total des ménages sans enfant à charge	Total logements occupés
2020	Foyer Anderlechtois	352	277	175	84	25	15	1	929	2.414	3.343
2040	Les HLS d'Auderghem	117	92	32	22	11	2	0	276	490	766
2050	La Cité Moderne	79	86	50	24	6	0	0	245	366	611
2060	Floréal	116	94	28	6	2	1	0	247	296	543
2070	Le Logis	131	153	53	15	5	1	0	358	662	1.020
2100	Sorelo	133	89	64	43	6	4	0	339	726	1.065
2140	Le Foyer Bruxellois	262	470	521	315	210	66	57	1.901	511	2.412
2160	Le Foyer Laekenois	321	281	189	76	20	9	2	898	1.938	2.836
2170	Assam	141	142	104	54	21	4	2	468	680	1.148
2190	Les Foyers Collectifs	73	60	16	5	0	0	0	154	278	432
2210	LOREBRU	134	145	102	41	22	4	5	453	806	1.259
2224	Cobralo	109	88	36	8	1	0	0	242	308	550
2225	Germinal	102	81	61	31	7	1	0	283	470	753
2227	Messidor	58	40	16	3	0	0	0	117	217	334
2229	Le Home Fam. Bruxellois	73	49	64	34	15	10	5	250	232	482
2270	Le Foyer Etterbeekois	124	72	47	24	4	0	0	271	577	848
2300	Ieder zijn Huis	136	107	59	32	12	2	0	348	602	950
2310	Le Foyer Forestois	116	89	78	35	11	0	0	329	463	792
2320	Le Home	32	46	20	9	2	0	0	109	164	273
2330	Les Villas de Ganshoren	142	108	69	28	4	2	0	353	871	1.224
2400	Le Foyer Ixellois	144	98	58	18	8	3	0	329	767	1.096
2410	Le Foyer Jettois	154	112	69	24	6	3	0	368	723	1.091
2430	Le Foyer Koekelbergeois	85	58	33	10	5	1	0	192	291	483
2500	Le Logt. Molenbeekois	371	398	291	133	35	7	1	1.236	1.890	3.126
2560	Le Foyer Saint-Gillois	113	92	43	37	9	1	0	295	696	991
2570	HBM de St-Josse-ten-noode	109	75	61	23	8	3	1	280	417	697
2580	Le Foyer Schaerbeekois	235	249	157	61	27	6	3	738	1.346	2.084
2620	Soc. Ucquoise du Logt.	93	96	50	19	5	2	2	267	674	941
2650	Ville et Forêt	64	38	10	3	0	0	0	115	305	420
2690	Kapelleveld	111	102	48	12	2	1	0	276	449	725
2700	L'Habitation moderne	200	164	114	34	22	2	2	538	1.182	1.720
2705	Les Locataires Réunis	39	26	6	1	1	0	0	73	198	271
2710	S. Const. d'Hab. Soc.-WSP	84	69	40	6	2	1	0	202	458	660
TOTAUX		4.553	4.146	2.764	1.270	514	151	81	13.479	22.467	35.946
POURCENTAGE TOTAL MENAGE		12,67 %	11,53 %	7,69 %	3,53 %	1,43 %	0,42 %	0,23 %	37,50 %	62,50 %	100 %
TOTAUX CUMULATIFS		4.553	8.699	11.463	12.733	13.247	13.398	13.479			
POURCENTAGES CUMULATIFS (des ménages avec enfants)		33,78 %	64,54 %	85,04 %	94,47 %	98,28 %	99,40 %	100,00 %			

PRIX DE REVIENT ACTUALISE ET COEFFICIENT LOYER MOYEN AU 31/12/2008

N°	Société	Nombre total de logements construits au 31/12/2008	Loyers de base annuels des logements construits au 31/12/2008	Prix de revient actualisé des logements construits pour 2008	Prix de revient actualisé moyen par logement au 31/12/2008	Coefficient de loyer moyen au 31/12/2008 (1)
2020	Foyer Anderlechtois	3.598	10.412.277,99	179.900.748,05	50.000,21	5,79
2040	Les HLS d'Auderghem	773	2.692.082,10	49.269.856,68	63.738,50	5,46
2050	La Cité Moderne	691	1.935.179,79	38.341.482,36	55.486,95	5,05
2060	Floréal	729	2.148.356,20	39.962.829,70	54.818,70	5,38
2070	Le Logis	1.053	2.324.502,60	53.488.634,62	50.796,42	4,35
2100	Sorelo	1.107	3.876.975,03	79.166.532,42	71.514,48	4,90
2140	Le Foyer Bruxellois	2.878	9.470.378,33	189.622.587,36	65.886,93	4,99
2160	Le Foyer Laekenois	2.941	9.905.619,93	186.794.958,87	63.514,10	5,30
2170	Assam	1.225	4.235.744,00	88.835.193,14	72.518,53	4,77
2190	Les Foyers Collectifs	443	1.355.358,96	26.896.527,06	60.714,51	5,04
2210	LOREBRU	1.428	5.558.520,87	94.634.176,22	66.270,43	5,87
2224	Cobralo	554	1.692.008,70	28.880.449,81	52.130,78	5,86
2225	Germinal	826	3.180.790,50	60.234.052,33	72.922,58	5,28
2227	Messidor	340	1.025.973,37	20.907.063,39	61.491,36	4,91
2229	Le Home Fam. Bruxellois	493	2.400.733,56	42.318.250,92	85.838,24	5,67
2270	Le Foyer Etterbeekois	986	3.222.945,70	54.437.098,10	55.210,04	5,92
2300	Ieder zijn Huis	1.112	3.665.312,12	61.411.840,12	55.226,47	5,97
2310	Le Foyer Forestois	949	3.703.914,24	64.935.308,33	68.424,98	5,70
2320	Le Home	278	817.267,05	14.470.684,45	52.052,82	5,65
2330	Les Villas de Ganshoren	1.308	4.764.551,16	88.740.855,50	67.844,69	5,37
2400	Le Foyer Ixellois	1.243	4.377.251,67	81.157.832,02	65.291,90	5,39
2410	Le Foyer Jettois	1.171	3.729.175,74	66.655.468,63	56.921,83	5,59
2430	Le Foyer Koekelbergeois	516	1.753.046,52	30.003.141,24	58.145,62	5,84
2500	Le Logt. Molenbeekois	3.374	9.182.253,01	205.997.756,45	61.054,46	4,46
2560	Le Foyer Saint-Gillois	1.068	3.578.767,20	77.881.503,22	72.922,76	4,60
2570	HBM de St-Josse-ten-noode	798	3.297.247,08	58.291.701,97	73.047,25	5,66
2580	Le Foyer Schaerbeekois	2.221	7.631.307,55	129.638.239,94	58.369,31	5,89
2620	Soc. Uccloise du Logt.	964	2.737.728,48	54.136.459,98	56.158,15	5,06
2650	Ville et Forêt	434	1.490.709,48	26.226.704,69	60.430,20	5,68
2690	Kapelleveld	742	2.275.851,96	49.177.046,29	66.276,34	4,63
2700	L'Habitation moderne	1.809	7.236.306,04	135.680.192,26	75.002,87	5,33
2705	Les Locataires Réunis	283	795.791,64	16.759.223,87	59.219,87	4,75
2710	S. Const. d'Hab. Soc.-WSP	675	2.202.725,19	42.020.669,00	62.252,84	5,24
TOTAUX		39.010	128.676.653,76	2.436.875.069	62.467,96	5,28

(1) Aux termes de l'article 16 §2 de l'arrêté locatif, le coefficient de loyer est un paramètre se situant entre 3 et 10% et appliqué au PRA pour obtenir le loyer de base des logements.

Aux termes de l'article 16 §4 de l'arrêté locatif, le coefficient pour l'ensemble des logements doit se situer entre 4,30 et 6% du prix de revient actualisé.

REPARTITION DES LOGEMENTS OCCUPES EN FONCTION DES LOYERS MENSUELS REELS :

SITUATION AU 31/12/2008

N°	Société	74,13 à 74,36	74,37 à 86,75	86,76 à 99,15	99,16 à 111,54	111,55 à 123,94	123,95 à 148,73	148,74 à 173,52	173,53 à 198,30	198,31 à 223,09	223,10 à 247,78	247,79 à 272,67	272,68 à 297,46	297,47 à 322,25	322,26 à 347,04	347,05 à 371,83	371,84 à 495,78	495,79 à 619,72	619,73 à 743,67	PLUS DE 743,68	Total des logements occupés	Loyer réel mensuel moyen	Charges nettes mensuelles moyennes
2020	Foyer Anderlechtois	5	201	145	198	264	493	476	400	259	164	134	100	98	61	66	185	49	30	15	3.343	223,14	104,91
2040	Les HLS d'Auderghem	0	9	4	8	63	95	95	98	72	46	43	29	34	31	18	67	25	23	6	766	266,54	111,63
2050	La Cité Moderne	5	26	16	26	24	67	93	81	46	33	18	34	23	20	19	68	10	1	1	611	233,21	102,65
2060	Floréal	0	1	5	9	13	46	53	73	44	32	30	25	24	19	32	97	26	12	2	543	289,15	64,05
2070	Le Logis	19	22	68	58	73	104	87	81	55	62	54	66	43	35	44	119	22	7	1	1.020	228,10	46,90
2100	Sorelo	41	22	35	45	61	134	150	201	97	60	34	26	30	27	20	57	18	4	3	1.065	226,15	96,05
2140	Le Foyer Bruxellois	237	268	276	191	198	387	275	182	110	92	44	38	29	13	11	49	9	1	2	2.412	223,60	127,39
2160	Le Foyer Laekenois	70	49	166	134	163	322	296	496	218	156	133	79	83	76	68	242	74	6	5	2.836	236,09	98,06
2170	Assam	25	6	34	52	67	156	152	237	112	54	54	22	28	25	31	65	20	5	3	1.148	238,22	103,66
2190	Les Foyers Collectifs	1	0	3	14	8	34	44	44	40	19	23	16	36	30	24	65	26	5	0	432	288,75	34,69
2210	LOREBRU	1	7	10	14	64	133	165	281	145	85	68	26	51	36	29	94	38	10	2	1.259	246,89	147,57
2224	Cobralo	0	8	8	8	28	57	57	60	44	43	23	22	18	18	16	86	36	14	4	550	286,62	85,18
2225	Germinal	9	2	9	4	29	82	73	132	73	50	53	24	21	23	28	91	38	8	4	753	288,29	135,42
2227	Messidor	2	0	6	3	14	28	36	27	19	26	20	19	17	37	25	44	11	0	0	334	276,28	72,54
2229	Le Home Fam. Bruxellois	0	0	0	0	3	14	27	75	93	32	26	11	26	19	13	64	50	20	9	482	332,10	52,73
2270	Le Foyer Etterbeekois	33	27	27	28	41	94	87	171	68	56	27	20	29	22	26	53	25	10	4	848	243,59	61,16
2300	Ieder zijn Huis	38	49	28	56	102	125	138	85	47	39	25	34	22	24	77	21	19	21	0	950	258,96	77,46
2310	Le Foyer Forestois	10	19	13	22	51	83	84	145	87	54	42	12	21	24	26	53	24	18	4	792	268,53	95,29
2320	Le Home	1	11	3	7	16	36	26	21	22	11	24	14	11	20	5	36	9	0	0	273	265,09	69,16
2330	Les Villas de Ganshoren	1	0	2	7	85	143	158	249	126	83	72	33	43	38	16	113	40	15	0	1.224	245,67	96,85
2400	Le Foyer Ixellois	26	38	67	50	56	139	156	163	105	66	49	25	32	19	15	62	21	3	4	1.096	222,21	62,43
2410	Le Foyer Jettois	12	16	21	54	68	170	169	158	92	51	47	35	30	29	30	88	14	4	3	1.091	235,50	108,26
2430	Le Foyer Koekelbergois	23	22	40	30	58	57	75	50	35	18	7	11	17	9	4	17	5	5	0	483	209,29	51,72
2500	Le Logt. Molenbeekois	83	119	155	234	264	591	489	322	198	143	115	93	63	50	47	146	13	1	0	3.126	199,88	102,02
2560	Le Foyer Saint-Gillois	2	1	17	63	81	199	174	120	76	45	43	30	27	19	18	58	16	2	0	991	229,55	77,94
2570	HBM de St-Josse-ten-noode	0	1	2	33	47	92	109	147	79	29	30	25	15	17	16	30	15	5	5	697	250,29	105,30
2580	Le Foyer Schaerbeekois	67	55	59	113	144	279	282	312	210	110	99	45	76	44	32	102	39	14	2	2.084	226,88	92,56
2620	Soc. Uccloise du Logt.	14	12	23	78	92	141	103	90	71	44	53	27	31	32	24	51	41	12	2	941	237,86	63,80
2650	Ville et Forêt	0	0	8	15	38	47	60	46	49	21	28	21	18	10	15	31	10	3	0	420	245,32	104,04
2690	Kapelleveld	0	10	16	16	20	59	74	74	58	39	36	27	28	36	31	128	49	16	8	725	290,79	39,54
2700	L'Habitation moderne	3	9	11	37	107	147	192	231	200	112	95	45	64	60	45	186	122	39	15	1.720	279,33	42,18
2705	Les Locataires Réunis	0	8	17	16	13	39	25	24	17	16	14	7	7	10	16	30	10	2	0	271	242,36	100,71
2710	S.Const.d'Hab.Soc.-WSP	10	11	17	19	69	91	85	72	36	28	21	24	24	22	12	76	29	11	3	660	250,41	86,69
		738	1.029	1.311	1.642	2.424	4.684	4.565	4.948	3.003	1.919	1.584	1.065	1.119	955	899	2.674	953	327	107	35.946	240,82	91,50
	TOTAL CUMULATIF	738	1.767	3.078	4.720	7.144	11.828	16.393	21.341	24.344	26.263	27.847	28.912	30.031	30.986	31.885	34.559	35.512	35.839	35.946			
	POURCENTAGES CUMULATIFS	2,05%	4,92%	8,56%	13,13%	19,87%	32,90%	45,60%	59,37%	67,72%	73,06%	77,47%	80,43%	83,54%	86,20%	88,70%	96,14%	98,79%	99,70%	100,00%			

Pour information, le loyer réel minimum en 2008 était de 74,13 €

Revenus et composition des ménages sortants - Situation au 31.12.2008

N°	Société	REVENUS DES MENAGES SORTANTS en 2008											Total	COMPOSITION DES MENAGES SORTANTS EN 2008						
		< à 6.250,00	6.250,01 à 12.500,00	12.500,01 à 16.181,40	16.181,41 à 18750,00	18.750,01 à 25.000,00	25.000,01 à 31.250,00	31.250,01 à 37.500,00	37.500,01 à 43.750,00	43.750,01 à 50.000,00	plus de 50.000,00	revenus non en ordre		1 pers.	2 pers.	3 pers.	4 pers.	5 pers.	6 pers.	7 pers.et plus
2020	Foyer Anderlechtois	0	71	37	8	18	6	4	4	2	0	5	155	97	29	8	10	5	4	2
2040	Les HLS d'Auderghem	0	11	8	3	3	3	3	0	0	0	0	31	20	6	0	2	1	1	1
2050	La Cité Moderne	0	23	7	3	6	1	2	0	1	0	0	43	14	8	7	8	2	3	1
2060	Floréal	0	6	2	3	3	3	2	1	0	1	0	21	10	2	5	2	2	0	0
2070	Le Logis	1	3	5	3	4	6	1	0	2	2	0	27	20	5	0	1	0	1	0
2100	Sorelo	1	20	6	1	3	2	2	0	0	0	1	36	19	7	4	3	1	1	1
2140	Le Foyer Bruxellois	8	88	16	9	16	5	2	0	1	1	0	146	98	16	12	4	5	5	6
2160	Le Foyer Laekenois	2	94	38	9	16	14	3	3	0	3	0	182	118	27	15	7	11	1	3
2170	Assam	1	31	5	3	1	0	1	0	0	0	0	42	31	2	5	3	0	1	0
2190	Les Foyers Collectifs	0	5	5	0	0	0	0	0	1	1	0	12	8	2	2	0	0	0	0
2210	LOREBRU	0	40	10	4	12	3	3	0	0	0	1	73	45	9	7	3	4	4	1
2224	Cobralo	0	8	5	3	1	4	1	0	0	1	0	23	12	7	2	0	0	1	1
2225	Germinal	0	20	6	4	3	3	1	0	0	0	2	39	29	6	0	1	2	0	1
2227	Messidor	0	5	1	2	4	0	0	1	0	0	0	13	7	3	2	0	1	0	0
2229	Le Home Fam. Bruxellois	1	10	3	1	3	0	0	0	0	0	0	18	10	3	2	1	0	2	0
2270	Le Foyer Etterbeekoïis	0	19	11	1	4	1	1	0	0	0	0	37	25	4	4	2	1	1	0
2300	Ieder zijn Huis	0	27	14	3	4	5	2	0	0	1	0	56	41	10	2	2	0	1	0
2310	Le Foyer Forestois	1	20	12	2	4	1	0	0	0	0	0	40	16	10	5	3	3	3	0
2320	Le Home	0	2	0	2	1	1	1	0	0	0	0	7	4	2	0	0	1	0	0
2330	Les Villas de Ganshoren	2	78	29	7	16	7	2	1	2	3	0	147	77	26	15	18	5	2	4
2400	Le Foyer Ixellois	1	13	12	2	3	1	1	0	0	0	0	33	27	2	1	2	0	0	1
2410	Le Foyer Jettois	1	38	13	4	8	5	1	1	0	1	0	72	47	7	7	2	8	0	1
2430	Le Foyer Koekelbergeois	0	23	7	5	10	1	0	0	1	0	0	47	21	12	5	6	1	2	0
2500	Le Logt. Molenbeekoïis	4	93	40	22	24	7	3	1	0	1	0	195	97	41	26	11	10	7	3
2560	Le Foyer Saint-Gillois	0	28	5	3	4	6	0	1	0	0	1	48	29	9	4	2	2	1	1
2570	HBM de St.-Josse-ten-noode	0	15	5	3	4	0	1	0	0	0	1	29	18	4	4	1	1	0	1
2580	Le Foyer Schaerbeekoïis	0	39	11	7	6	3	2	1	0	0	5	74	48	7	8	4	3	2	2
2620	Soc. Uccloïse du Logt.	0	19	6	3	1	1	1	0	0	0	0	31	22	3	2	3	1	0	0
2650	Ville et Forêt	0	12	4	1	1	0	1	0	0	0	0	19	11	3	3	2	0	0	0
2700	Kapelleveld	1	3	5	3	3	2	0	1	1	0	0	19	12	3	3	0	1	0	0
2700	L'Habitation moderne	0	28	16	4	8	5	2	3	0	5	0	71	34	17	5	5	6	3	1
2705	Les Locataires Réunis	0	5	3	0	1	0	1	0	0	0	0	10	7	2	1	0	0	0	0
2710	S. Const. d'Hab. Soc.-WSP	0	22	6	0	6	5	4	0	2	0	0	45	27	9	4	2	2	0	1
	TOTAUX	24	919	353	128	201	101	48	18	13	20	16	1.841	1.101	303	170	110	79	46	32
		1,30%	49,92%	19,17%	6,95%	10,92%	5,49%	2,61%	0,98%	0,71%	1,09%	0,87%	100,00%	59,80%	16,46%	9,23%	5,98%	4,29%	2,50%	1,74%

Composition des ménages - Situation au 31/12/2008

Total des logements répertoriés et occupés (1)	Nombre de logements occupés selon la taille des ménages									Inoccupés (2)	Autres destinations (3)	TOTAL PATRIMOINE (1)+(2)+(3)
	1 pers.	2 pers.	3 pers.	4 pers.	5 pers.	6 pers.	7 pers.	8 pers.	9 pers. et plus			
35.946	15.920	8.508	4.447	3.302	2.126	1.043	430	124	46	2.443	621	39.010
92,15%	40,81 %	21,81 %	11,40 %	8,46 %	5,45 %	2,67 %	1,10 %	0,32 %	0,12 %	6,26 %	1,59 %	100,00 %
Totaux cumulatifs	15.920	24.428	28.875	32.177	34.303	35.346	35.776	35.900	35.946	38.389	39.010	
Pourcentages cumulatifs	40,81 %	62,62 %	74,02 %	82,48 %	87,93 %	90,61 %	91,71 %	92,03 %	92,15 %	98,41 %	100,00 %	

Il est à noter que le nombre des inoccupés des SISF est le nombre de logements vides à une date donnée (31/12/2008) et ne reflète EN AUCUN CAS le taux moyen de l'année.

(1) On entend par "logements répertoriés et occupés", les logements donnés en location à des locataires sociaux.

(2) On entend par "inoccupés" les logements vides pour cause d'insalubrité, rénovation ou vacance locative.

(3) On entend par "autres destinations" les magasins et conciergeries.

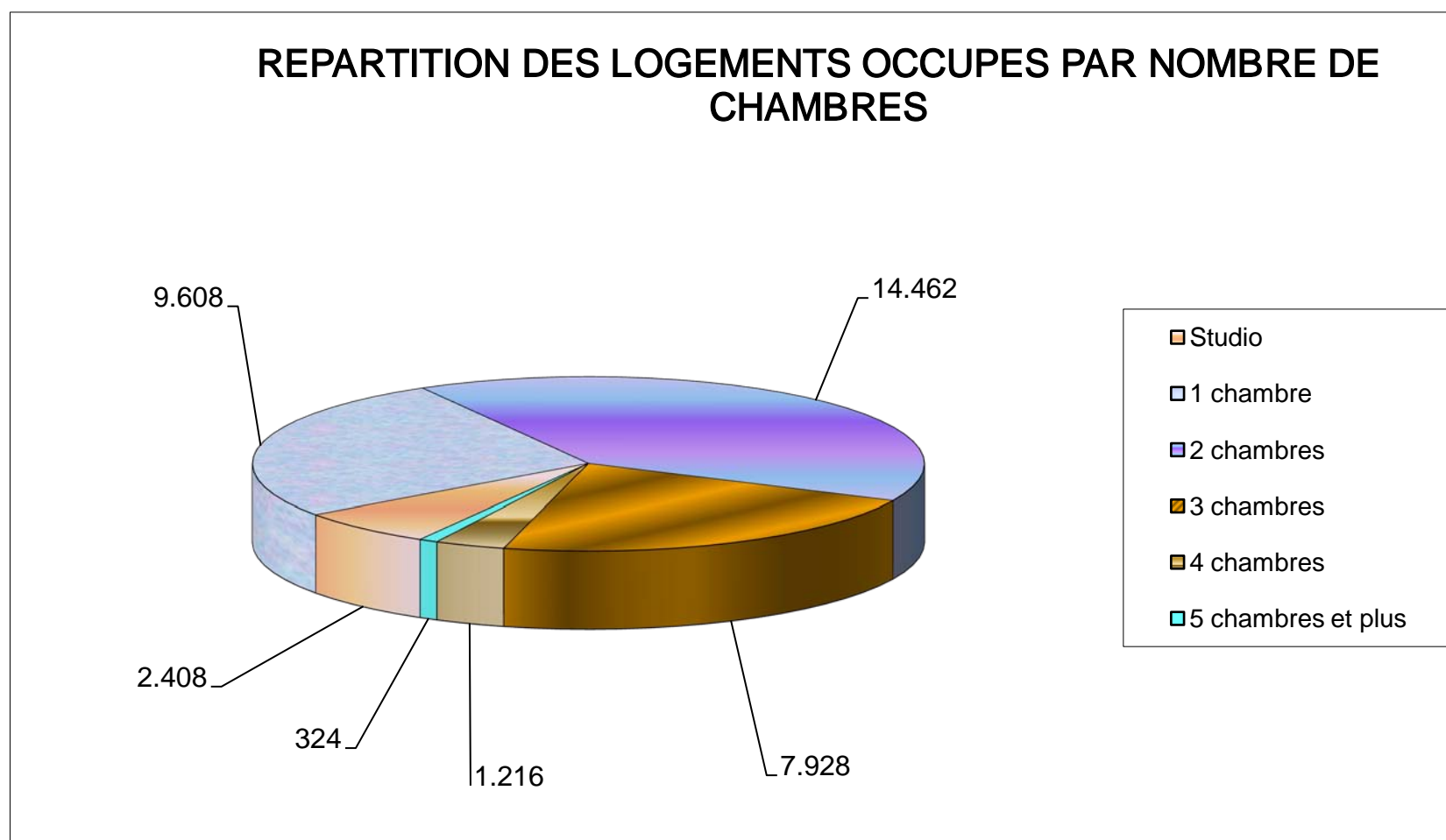
Répartition des logements construits suivant le nombre de chambres au 31/12/2008

TOTAL PATRIMOINE				Studio		1 chambre		2 chambres	
construits	autres (1)	inoccupés (2)	occupés	inoccupés	occupés	inoccupés	occupés	inoccupés	occupés
39.010	621	2.443	35.946	287	2.408	629	9.608	1.007	14.462
100 %	1,59 %	6,26 %	92,15 %	0,74%	6,17%	1,61%	24,63%	2,58%	37,07%
				3 chambres		4 chambres		5 chambres et plus	
				inoccupés	occupés	inoccupés	occupés	inoccupés	occupés
				432	7.928	77	1.216	11	324
				1,11%	20,32%	0,20%	3,12%	0,03%	0,83%

Il est à noter que le nombre des logements inoccupés des SISF est le nombre de logements vides à une date donnée (31/12/2008) et ne reflète EN AUCUN CAS le taux moyen de l'année.

(1) On entend par "autres destinations" les magasins et conciergeries.

(2) On entend par "inoccupés" les logements vides pour cause d'insalubrité, rénovation ou vacance locative.



Répartition des ménages locataires d'après le loyer mensuel réellement payé

Situation au 31/12/2008

	74,13 à 74,36	74,37 à 86,75	86,76 à 99,15	99,16 à 111,54	111,55 à 123,94	123,95 à 148,73	148,74 à 173,52	173,53 à 198,30	198,31 à 223,09	223,10 à 247,78	247,79 à 272,67	272,68 à 297,46	297,47 à 322,25	322,26 à 347,04	347,05 à 371,83	371,84 à 495,78	495,79 à 619,72	619,73 à 743,67	PLUS DE 743,68	Total logements répertoriés et occupés (1)	Inoccupés (2)	Autres destinations (3)	Total logements construits (1)+(2)+(3)
	738	1.029	1.311	1.642	2.424	4.684	4.565	4.948	3.003	1.919	1.584	1.065	1.119	955	899	2.674	953	327	107	35.946	2.443	621	39.010
	1,89%	2,64%	3,36%	4,21%	6,21%	12,01%	11,70%	12,68%	7,70%	4,92%	4,06%	2,73%	2,87%	2,45%	2,30%	6,85%	2,44%	0,84%	0,27%	92,15%	6,26%	1,59%	100,00%
Totaux cumulatifs	738	1.767	3.078	4.720	7.144	11.828	16.393	21.341	24.344	26.263	27.847	28.912	30.031	30.986	31.885	34.559	35.512	35.839	35.946		38.389	39.010	
Pourcentages cumulatifs	1,89%	4,53%	7,89%	12,10%	18,31%	30,32%	42,02%	54,71%	62,40%	67,32%	71,38%	74,11%	76,98%	79,43%	81,74%	88,59%	91,03%	91,87%	92,15%		98,41%	100,00%	

Il est à noter que les pourcentages sont calculés sur base du nombre total de logements construits

Il est à noter que le nombre des inoccupés des SISF est le nombre de logements vides à une date donnée (31/12/2008) et ne reflète EN AUCUN CAS le taux moyen de l'année.

(1) On entend par "logements répertoriés et occupés", les logements donnés en location à des locataires sociaux.

(2) on entend par "inoccupés" les logements vides pour cause d'insalubrité, rénovation ou vacance locative.

(3) On entend par "autres destinations" les magasins et conciergeries.

LOYERS - SITUATION AU 31/12/2008

N°	Société	Total patrimoine	Nombre total de logements occupés	Loyers de base annuels des logements construits	Perte de loyers pour inoccupés ou autres (2)	Loyers de base annuels des logements occupés	Réductions sociales nettes (1)	Loyers réels annuels	Montant des loyers des autres destinations	Montant des loyers des boxes et garages	Loyers réels annuels totaux
2020	Foyer Anderlechtois	3.598	3.343	10.412.277,99	- 612.995,35	9.799.282,64	- 847.793,42	8.951.489,22	195.238,52	307.930,68	9.454.658,42
2040	Les HLS d'Auderghem	773	766	2.692.082,10	- 59.634,59	2.632.447,51	- 182.373,75	2.450.073,76	36.520,21	95.698,96	2.582.292,93
2050	La Cité Moderne	691	611	1.935.179,79	- 175.012,15	1.760.167,64	- 50.280,42	1.709.887,22	10.085,13	59.281,00	1.779.253,35
2060	Floréal	729	543	2.148.356,20	- 446.907,24	1.701.448,96	182.650,95	1.884.099,91	42.210,54	17.602,55	1.943.913,00
2070	Le Logis	1.053	1.020	2.324.502,60	- 60.941,87	2.263.560,73	528.393,71	2.791.954,44	33.779,79	60.410,02	2.886.144,25
2100	Sorelo	1.107	1.065	3.876.975,03	- 95.200,93	3.781.774,10	- 891.602,20	2.890.171,90	56.645,32	110.794,72	3.057.611,94
2140	Le Foyer Bruxellois	2.878	2.412	9.470.378,33	- 419.457,30	9.050.921,03	- 2.578.922,93	6.471.998,10	471.746,44	112.098,18	7.055.842,72
2160	Le Foyer Laekenois	2.941	2.836	9.905.619,93	- 100.441,32	9.805.178,61	- 1.770.648,48	8.034.530,13	364.592,07	49.476,13	8.448.598,33
2170	Assam	1.225	1.148	4.235.744,00	- 90.031,56	4.145.712,44	- 864.055,41	3.281.657,03	74.473,60	56.732,00	3.412.862,63
2190	Les Foyers Collectifs	443	432	1.355.358,96	- 22.187,90	1.333.171,06	163.709,00	1.496.880,06	-	3.123,12	1.500.003,18
2210	LOREBRU	1.428	1.259	5.558.520,87	- 595.205,49	4.963.315,38	- 1.233.317,19	3.729.998,19	-	343.083,02	4.073.081,21
2224	Cobralo	554	550	1.692.008,70	- 21.042,16	1.670.966,54	220.703,09	1.891.669,63	-	42.480,00	1.934.149,63
2225	Germinal	826	753	3.180.790,50	- 146.490,16	3.034.300,34	- 429.323,37	2.604.976,97	53.470,23	147.453,72	2.805.900,92
2227	Messidor	340	334	1.025.973,37	- 24.516,71	1.001.456,66	105.880,50	1.107.337,16	-	47.208,16	1.154.545,32
2229	Le Home Fam. Bruxellois	493	482	2.400.733,56	- 55.980,31	2.344.753,25	- 423.889,19	1.920.864,06	-	50.443,67	1.971.307,73
2270	Le Foyer Etterbeekois	986	848	3.222.945,70	- 224.386,66	2.998.559,04	- 519.737,41	2.478.821,63	47.637,37	35.434,57	2.561.893,57
2300	Ieder zijn Huis	1.112	950	3.665.312,12	- 415.714,77	3.249.597,35	- 297.442,41	2.952.154,94	120.897,58	27.029,76	3.100.082,28
2310	Le Foyer Forestois	949	792	3.703.914,24	- 293.346,84	3.410.567,40	- 858.472,14	2.552.095,26	19.170,36	41.301,76	2.612.567,38
2320	Le Home	278	273	817.267,05	- 7.775,21	809.491,84	58.951,52	868.443,36	-	-	868.443,36
2330	Les Villas de Ganshoren	1.308	1.224	4.764.551,16	- 306.722,31	4.457.828,85	- 849.499,68	3.608.329,17	20.852,50	272.128,10	3.901.309,77
2400	Le Foyer Ixellois	1.243	1.096	4.377.251,67	- 361.956,33	4.015.295,34	- 1.092.826,93	2.922.468,41	75.796,84	96.069,45	3.094.334,70
2410	Le Foyer Jettois	1.171	1.091	3.729.175,74	- 249.338,17	3.479.837,57	- 396.711,82	3.083.125,75	9.431,34	130.407,60	3.222.964,69
2430	Le Foyer Koekelbergeois	516	483	1.753.046,52	- 81.743,70	1.671.302,82	- 458.254,03	1.213.048,79	-	60.798,75	1.273.847,54
2500	Le Logt. Molenbeekois	3.374	3.126	9.182.253,01	- 279.379,94	8.902.873,07	- 1.405.015,80	7.497.857,27	551.984,80	222.044,94	8.271.887,01
2560	Le Foyer Saint-Gillois	1.068	991	3.578.767,20	- 124.619,46	3.454.147,74	- 724.345,96	2.729.801,78	20.289,00	94.523,68	2.804.036,46
2570	HBM de St-Josse-ten-noode	798	697	3.297.247,08	- 370.613,67	2.926.633,41	- 833.234,69	2.093.398,72	1.249,80	94.454,10	2.189.102,62
2580	Le Foyer Schaerbeekois	2.221	2.084	7.631.307,55	- 367.708,78	7.263.598,77	- 1.589.795,70	5.673.803,07	52.549,08	217.523,64	5.943.875,79
2620	Soc. Uccloise du Logt.	964	941	2.737.728,48	- 47.529,12	2.690.199,36	4.301,42	2.685.897,94	-	58.772,65	2.744.670,59
2650	Ville et Forêt	434	420	1.490.709,48	- 27.127,67	1.463.581,81	- 227.166,47	1.236.415,34	14.072,58	29.591,71	1.280.079,63
2690	Kapelleveld	742	725	2.275.851,96	- 60.816,60	2.215.035,36	314.817,46	2.529.852,82	-	96.829,32	2.626.682,14
2700	L'Habitation moderne	1.809	1.720	7.236.306,04	- 417.690,19	6.818.615,85	- 1.053.258,93	5.765.356,92	329.562,32	328.110,44	6.423.029,68
2705	Les Locataires Réunis	283	271	795.791,64	- 34.426,02	761.365,62	26.786,36	788.151,98	-	27.917,00	816.068,98
2710	S. Const. d'Hab. Soc.-WSP	675	660	2.202.725,19	- 80.417,44	2.122.307,75	- 139.091,98	1.983.215,77	26.772,02	74.928,85	2.084.916,64
	TOTAUX	39.010	35.946	128.676.653,76	- 6.677.357,92	121.999.295,84	- 18.119.469,14	103.879.826,70	2.588.449,44	3.411.682,25	109.879.958,39

(1) Montant reprenant les adaptations des loyers de base sur base des revenus, des réductions pour enfants à charge, et pour les personnes handicapées, des incidences planchers/plafonds et des réductions temporaires des loyers.

(2) Montant reprenant la somme des pertes de loyer pour inoccupations, conciergeries, bureaux et ateliers.

LOYERS - SITUATION AU 31/12/2008

N°	Sociétés	Total patrimoine	Nombre total de logements occupés	Loyers de base annuels des logements construits	Perte de loyers pour inoccupés ou autres (1)	Loyers de base annuels des logements occupés	Loyers réels annuels	Rapport entre les pertes et les loyers de base annuels	Montant des loyers des autres destinations	Montant des loyers des boîtes et garages	Total loyers autres destinations et loyers boîtes et garages	Loyers réels annuels totaux	Rapport entre les loyers des autres destinations (boîtes, garages) et les loyers réels totaux annuels
2020	Foyer Anderlechtois	3.598	3.343	10.412.277,99	- 612.995,35	9.799.282,64	8.951.489,22	5,89%	195.238,52	307.930,68	503.169,20	9.454.658,42	5,32%
2040	Les HLS d'Auderghem	773	766	2.692.082,10	- 59.634,59	2.632.447,51	2.450.073,76	2,22%	36.520,21	95.698,96	132.219,17	2.582.292,93	5,12%
2050	La Cité Moderne	691	611	1.935.179,79	- 175.012,15	1.760.167,64	1.709.887,22	9,04%	10.085,13	59.281,00	69.366,13	1.779.253,35	3,90%
2060	Floréal	729	543	2.148.356,20	- 446.907,24	1.701.448,96	1.884.099,91	20,80%	42.210,54	17.602,55	59.813,09	1.943.913,00	3,08%
2070	Le Logis	1.053	1.020	2.324.502,60	- 60.941,87	2.263.560,73	2.791.954,44	2,62%	33.779,79	60.410,02	94.189,81	2.886.144,25	3,26%
2100	Sorelo	1.107	1.065	3.876.975,03	- 95.200,93	3.781.774,10	2.890.171,90	2,46%	56.645,32	110.794,72	167.440,04	3.057.611,94	5,48%
2140	Le Foyer Bruxellois	2.878	2.412	9.470.378,33	- 419.457,30	9.050.921,03	6.471.998,10	4,43%	471.746,44	112.098,18	583.844,62	7.055.842,72	8,27%
2160	Le Foyer Laekenois	2.941	2.836	9.905.619,93	- 100.441,32	9.805.178,61	8.034.530,13	1,01%	364.592,07	49.476,13	414.068,20	8.448.598,33	4,90%
2170	Assam	1.225	1.148	4.235.744,00	- 90.031,56	4.145.712,44	3.281.657,03	2,13%	74.473,60	56.732,00	131.205,60	3.412.862,63	3,84%
2190	Les Foyers Collectifs	443	432	1.355.358,96	- 22.187,90	1.333.171,06	1.496.880,06	1,64%	-	3.123,12	3.123,12	1.500.003,18	0,21%
2210	LOREBRU	1.428	1.259	5.558.520,87	- 595.205,49	4.963.315,38	3.729.998,19	10,71%	-	343.083,02	343.083,02	4.073.081,21	8,42%
2224	Cobralo	554	550	1.692.008,70	- 21.042,16	1.670.966,54	1.891.669,63	1,24%	-	42.480,00	42.480,00	1.934.149,63	2,20%
2225	Germinal	826	753	3.180.790,50	- 146.490,16	3.034.300,34	2.604.976,97	4,61%	53.470,23	147.453,72	200.923,95	2.805.900,92	7,16%
2227	Messidor	340	334	1.025.973,37	- 24.516,71	1.001.456,66	1.107.337,16	2,39%	-	47.208,16	47.208,16	1.154.545,32	4,09%
2229	Le Home Fam. Bruxellois	493	482	2.400.733,56	- 55.980,31	2.344.753,25	1.920.864,06	2,33%	-	50.443,67	50.443,67	1.971.307,73	2,56%
2270	Le Foyer Etterbeekois	986	848	3.222.945,70	- 224.386,66	2.998.559,04	2.478.821,63	6,96%	47.637,37	35.434,57	83.071,94	2.561.893,57	3,24%
2300	Ieder zijn Huis	1.112	950	3.665.312,12	- 415.714,77	3.249.597,35	2.952.154,94	11,34%	120.897,58	27.029,76	147.927,34	3.100.082,28	4,77%
2310	Le Foyer Forestois	949	792	3.703.914,24	- 293.346,84	3.410.567,40	2.552.095,26	7,92%	19.170,36	41.301,76	60.472,12	2.612.567,38	2,31%
2320	Le Home	278	273	817.267,05	- 7.775,21	809.491,84	868.443,36	0,95%	-	-	-	868.443,36	0,00%
2330	Les Villas de Ganshoren	1.308	1.224	4.764.551,16	- 306.722,31	4.457.828,85	3.608.329,17	6,44%	20.852,50	272.128,10	292.980,60	3.901.309,77	7,51%
2400	Le Foyer Ixellois	1.243	1.096	4.377.251,67	- 361.956,33	4.015.295,34	2.922.468,41	8,27%	75.796,84	96.069,45	171.866,29	3.094.334,70	5,55%
2410	Le Foyer Jettois	1.171	1.091	3.729.175,74	- 249.338,17	3.479.837,57	3.083.125,75	6,69%	9.431,34	130.407,60	139.838,94	3.222.964,69	4,34%
2430	Le Foyer Koekelbergeois	516	483	1.753.046,52	- 81.743,70	1.671.302,82	1.213.048,79	4,66%	-	60.798,75	60.798,75	1.273.847,54	4,77%
2500	Le Logt. Molenbeekois	3.374	3.126	9.182.253,01	- 279.379,94	8.902.873,07	7.497.857,27	3,04%	551.984,80	222.044,94	774.029,74	8.271.887,01	9,36%
2560	Le Foyer Saint-Gillois	1.068	991	3.578.767,20	- 124.619,46	3.454.147,74	2.729.801,78	3,48%	20.289,00	94.523,68	74.234,68	2.804.036,46	2,65%
2570	HBM de St-Josse-ten-noode	798	697	3.297.247,08	- 370.613,67	2.926.633,41	2.093.398,72	11,24%	1.249,80	94.454,10	95.703,90	2.189.102,62	4,37%
2580	Le Foyer Schaerbeekois	2.221	2.084	7.631.307,55	- 367.708,78	7.263.598,77	5.673.803,07	4,82%	52.549,08	217.523,64	270.072,72	5.943.875,79	4,54%
2620	Soc. Uccloise du Logt.	964	941	2.737.728,48	- 47.529,12	2.690.199,36	2.685.897,94	1,74%	-	58.772,65	58.772,65	2.744.670,59	2,14%
2650	Ville et Forêt	434	420	1.490.709,48	- 27.127,67	1.463.581,81	1.236.415,34	1,82%	14.072,58	29.591,71	43.664,29	1.280.079,63	3,41%
2690	Kapelleveld	742	725	2.275.851,96	- 60.816,60	2.215.035,36	2.529.852,82	2,67%	-	96.829,32	96.829,32	2.626.682,14	3,69%
2700	L'Habitation moderne	1.809	1.720	7.236.306,04	- 417.690,19	6.818.615,85	5.765.356,92	5,77%	329.562,32	328.110,44	657.672,76	6.423.029,68	10,24%
2705	Les Locataires Réunis	283	271	795.791,64	- 34.426,02	761.365,62	788.151,98	4,33%	-	27.917,00	27.917,00	816.068,98	3,42%
2710	S. Const. d'Hab. Soc.-WSP	675	660	2.202.725,19	- 80.417,44	2.122.307,75	1.983.215,77	3,65%	26.772,02	74.928,85	101.700,87	2.084.916,64	4,88%
	TOTAUX	39.010	35.946	128.676.653,76	- 6.677.357,92	121.999.295,84	103.879.826,70	5,19%	2.588.449,44	3.411.682,25	6.000.131,69	109.879.958,39	5,46%

(1) Montant reprenant la somme des pertes de loyer pour inoccupations, conciergeries, bureaux et ateliers.

ARRIERES DES LOGEMENTS OCCUPES - SITUATION AU 31/12/2008

N°	Sociétés	Total patrimoine	Créances sur locataires	Décompte frais de consommation (1)	Créances douteuses (2)	Total des arriérés	Montant des loyers et des charges des logements sociaux, magasins, garages et autres en 2008	Pourcentage des arriérés par rapport aux montants des loyers et charges	Réductions de valeur actées sur créances (3)
2020	Foyer Anderlechtois	3.598	874.874,97	196.849,98	-	1.071.724,95	13.733.238,78	7,80%	419.870,58
2040	Les HLS d'Auderghem	773	62.024,94	-	56.182,05	118.206,99	3.636.707,71	3,25%	56.182,05
2050	La Cité Moderne	691	3.925,51	26.120,87	222.602,80	252.649,18	2.579.629,36	9,79%	209.286,59
2060	Floréal	729	-	51.926,99	358.408,57	410.335,56	2.422.744,65	16,94%	303.244,35
2070	Le Logis	1.053	45.819,64	79.215,87	-	125.035,51	3.683.695,17	3,39%	38.360,90
2100	Sorelo	1.107	66.440,31	51.720,53	-	118.160,84	4.306.640,40	2,74%	37.610,13
2140	Le Foyer Bruxellois	2.878	1.063.543,42	33.374,15	31.020,89	1.127.938,46	10.766.791,46	10,48%	472.088,32
2160	Le Foyer Laekenois	2.941	360.572,33	26.499,53	-	387.071,86	11.831.621,02	3,27%	314.496,69
2170	Assam	1.225	- 11.244,71	36.486,00	-	25.241,29	4.855.032,39	0,52%	60.007,58
2190	Les Foyers Collectifs	443	16.775,83	7.500,37	17.103,46	41.379,66	1.741.589,47	2,38%	5.545,56
2210	LOREBRU	1.428	462.889,46	148.886,72	-	611.776,18	6.315.925,07	9,69%	318.309,78
2224	Cobralo	554	30.324,56	-	200.643,14	230.967,70	2.574.492,17	8,97%	163.007,89
2225	Germinal	826	243.139,37	39.598,92	-	282.738,29	4.062.749,67	6,96%	132.491,48
2227	Messidor	340	11.755,49	- 0,90	12.100,17	23.854,76	1.485.080,08	1,61%	11.123,35
2229	Le Home Fam. Bruxellois	493	42.343,43	11.915,69	-	54.259,12	2.295.149,64	2,36%	6.820,76
2270	Le Foyer Etterbeekois	986	328.503,13	36.502,04	-	365.005,17	3.205.982,76	11,39%	214.247,58
2300	Ieder zijn Huis	1.112	114.019,73	28.913,96	301.621,55	444.555,24	4.006.223,72	11,10%	252.447,39
2310	Le Foyer Forestois	949	187.953,31	-	-	187.953,31	3.526.968,40	5,33%	108.154,45
2320	Le Home	278	72.390,62	3.532,37	-	75.922,99	1.111.360,82	6,83%	12.019,56
2330	Les Villas de Ganshoren	1.308	459.743,17	7.581,92	52.638,06	519.963,15	5.398.506,02	9,63%	368.293,75
2400	Le Foyer Ixellois	1.243	1.332,53	140.039,75	278.055,61	419.427,89	3.942.266,73	10,64%	171.810,54
2410	Le Foyer Jettois	1.171	562.481,07	4.465,98	-	566.947,05	4.660.568,68	12,16%	329.946,95
2430	Le Foyer Koekelbergeois	516	71.818,49	-	36.181,59	108.000,08	1.574.212,97	6,86%	28.421,17
2500	Le Logt. Molenbeekois	3.374	866.010,21	1.098.429,77	-	1.964.439,98	12.139.858,40	16,18%	-
2560	Le Foyer Saint-Gillois	1.068	34.488,44	-	111.034,07	145.522,51	3.744.550,72	3,89%	78.641,08
2570	HBM de St-Josse-ten-noode	798	402.167,27	110.844,48	-	513.011,75	3.089.174,66	16,61%	426.272,58
2580	Le Foyer Schaerbeekois	2.221	549.360,32	178.792,98	-	728.153,30	8.445.421,88	8,62%	357.630,25
2620	Soc. Uccloise du Logt.	964	56.341,88	37.431,80	304.901,44	398.675,12	3.531.823,78	11,29%	279.047,98
2650	Ville et Forêt	434	33.053,81	19.357,71	65.586,16	117.997,68	1.817.328,27	6,49%	65.586,16
2690	Kapelleveld	742	34.800,12	1.162,73	32.401,67	68.364,52	3.123.105,96	2,19%	27.873,50
2700	L'Habitation moderne	1.809	366.341,55	4.770,65	1.005.761,58	1.376.873,78	8.728.774,14	15,77%	936.015,54
2705	Les Locataires Réunis	283	16.564,98	11.128,83	-	27.693,81	1.171.975,76	2,36%	993,26
2710	S. Const. d'Hab. Soc.-WSP	675	151.768,46	36.811,39	-	188.579,85	2.806.997,87	6,72%	84.805,70
TOTAUX		39.010	7.582.323,64	2.429.861,08	3.086.242,81	13.098.427,53	152.316.188,58	8,60 %	6.290.653,45

Le pourcentage d'arriérés élevé de certaines SISF peut s'expliquer par les montants de leurs décomptes actés en décembre.

(1) Montant des suppléments réclamés aux locataires sur base du décompte annuel des charges.

(2) Constatation d'un risque d'irrécouvrabilité des créances d'une SISF.

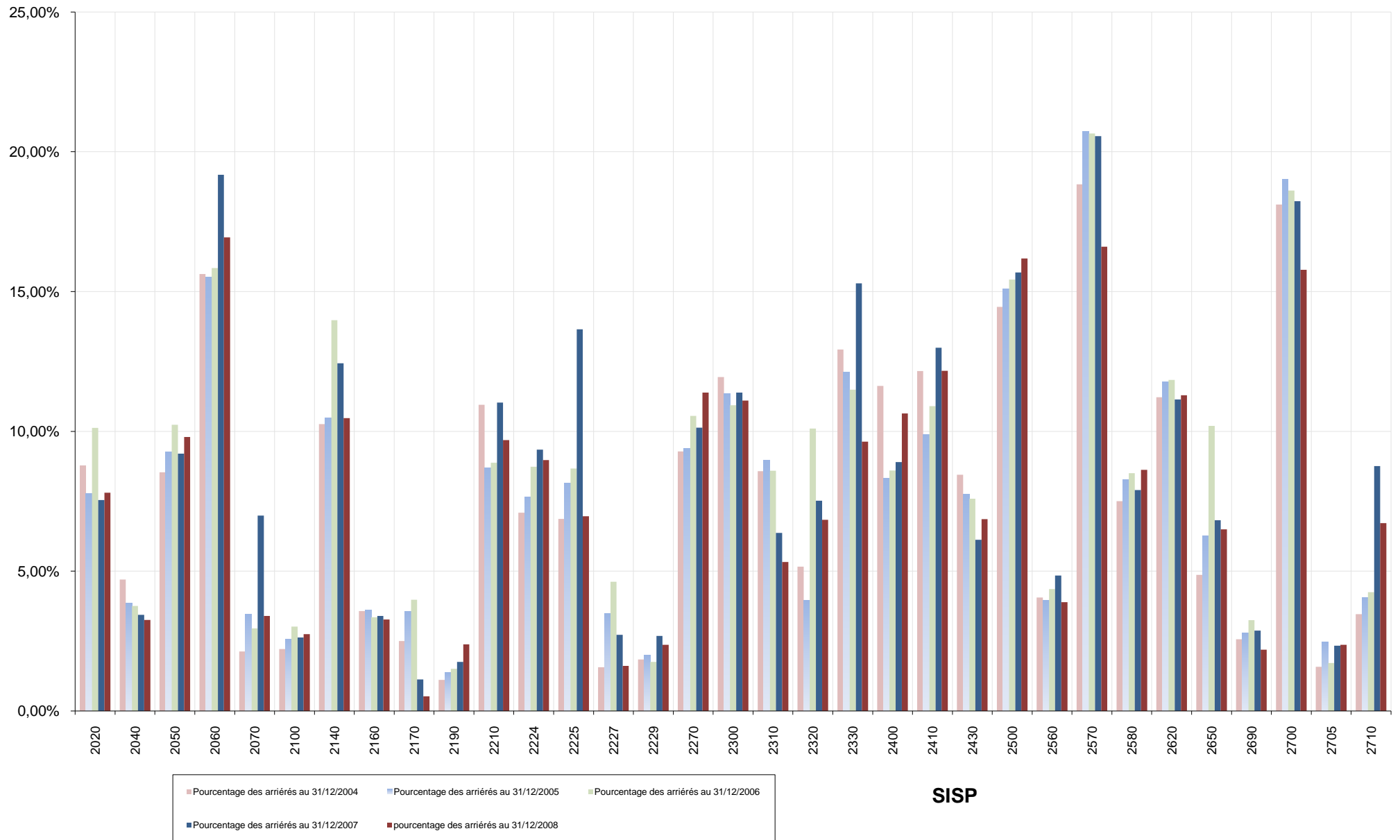
(3) Montant de non-recouvrement des créances passées en perte pour la SISF.

Pour information, la moyenne des arriérés du secteur au 31/12/2007 était de 9,52 %

EVOLUTION DES ARRIERES DE LOYERS DES SISF PAR RAPPORT AUX MONTANTS DES LOYERS ET CHARGES DE 2004 A 2008

N°	Sociétés	Pourcentage des arriérés par rapport aux montants des loyers et charges au 31/12/2004	Pourcentage des arriérés par rapport aux montants des loyers et charges au 31/12/2005	Pourcentage des arriérés par rapport aux montants des loyers et charges au 31/12/2006	Pourcentage des arriérés par rapport aux montants des loyers et charges au 31/12/2007	Pourcentage des arriérés par rapport aux montants des loyers et charges au 31/12/2008
2020	Foyer Anderlechtois	8,78%	7,77%	10,12%	7,55%	7,80%
2040	Les HLS d'Auderghem	4,70%	3,85%	3,75%	3,43%	3,25%
2050	La Cité Moderne	8,53%	9,26%	10,24%	9,20%	9,79%
2060	Floréal	15,63%	15,50%	15,84%	19,18%	16,94%
2070	Le Logis	2,13%	3,45%	2,96%	6,98%	3,39%
2100	Sorelo	2,22%	2,57%	3,02%	2,62%	2,74%
2140	Le Foyer Bruxellois	10,26%	10,48%	13,97%	12,43%	10,48%
2160	Le Foyer Laekenois	3,57%	3,62%	3,35%	3,39%	3,27%
2170	Assam	2,50%	3,55%	3,98%	1,13%	0,52%
2190	Les Foyers Collectifs	1,11%	1,37%	1,50%	1,75%	2,38%
2210	LOREBRU	10,95%	8,70%	8,87%	11,03%	9,69%
2224	Cobralo	7,09%	7,66%	8,73%	9,35%	8,97%
2225	Germinal	6,87%	8,15%	8,67%	13,65%	6,96%
2227	Messidor	1,56%	3,49%	4,62%	2,72%	1,61%
2229	Le Home Fam. Bruxellois	1,84%	2,00%	1,75%	2,68%	2,36%
2270	Le Foyer Etterbeekois	9,28%	9,40%	10,55%	10,13%	11,39%
2300	Ieder zijn Huis	11,94%	11,35%	10,93%	11,38%	11,10%
2310	Le Foyer Forestois	8,58%	8,97%	8,59%	6,37%	5,33%
2320	Le Home	5,16%	3,94%	10,10%	7,52%	6,83%
2330	Les Villas de Ganshoren	12,93%	12,12%	11,49%	15,29%	9,63%
2400	Le Foyer Ixellois	11,62%	8,32%	8,60%	8,90%	10,64%
2410	Le Foyer Jettois	12,16%	9,87%	10,90%	12,99%	12,16%
2430	Le Foyer Koekelbergeois	8,44%	7,74%	7,59%	6,12%	6,86%
2500	Le Logt. Molenbeekois	14,45%	15,09%	15,43%	15,68%	16,18%
2560	Le Foyer Saint-Gillois	4,06%	3,96%	4,36%	4,84%	3,89%
2570	HBM de St-Josse-ten-noode	18,83%	20,73%	20,65%	20,56%	16,61%
2580	Le Foyer Schaerbeekois	7,50%	8,26%	8,50%	7,90%	8,62%
2620	Soc. Uccloise du Logt.	11,22%	11,77%	11,84%	11,14%	11,29%
2650	Ville et Forêt	4,87%	6,26%	10,20%	6,82%	6,49%
2690	Kapelleveld	2,57%	2,78%	3,24%	2,87%	2,19%
2700	L'Habitation moderne	18,11%	19,01%	18,61%	18,24%	15,77%
2705	Les Locataires Réunis	1,58%	2,46%	1,71%	2,33%	2,36%
2710	S. Const. d'Hab. Soc.-WSP	3,46%	4,05%	4,24%	8,76%	6,72%
	Moyenne	8,88 %	8,88 %	9,48 %	9,52 %	8,60 %

Evolution du pourcentage des arriérés de loyer (encours commercial) par rapport au chiffre d'affaire des SISP de 2004 à 2008



Revenus des locataires et coefficients de revenus

Situation au 31/12/2008

	Moins de 2500	2.500 à <6.250	6.250 à <12.500	12.500 à <16.181,40	16.181,40 à <18.750	18.750 à <25.000	25.000 à <31.250	31.250 à <37.500	37.500 à <43.750	43.750 à <50.000	50.000 et plus	Revenus non en ordre ou non-communiqués (4)	Total des logts répertoriés et occupés (1)	Inoccupés (2)	Autres destinations (3)	Total logts construits (1)+(2)+(3)+(4)
Coefficients de revenus (5)	Moins de 0,1545	0,1545 à 0,3862	0,3862 à 0,7725	0,7725 à 1	1 à 1,1587	1,1587 à 1,5450	1,5450 à 1,9312	1,9312 à 2,3175	2,3175 à 2,7037	2,7037 à 3,0900	3,0900 et plus					
	82	174	18.380	6.392	2.933	4.144	1.733	862	508	270	457	11	35.946	2.443	621	39.010
	0,21%	0,45%	47,12%	16,39%	7,52%	10,62%	4,44%	2,21%	1,30%	0,69%	1,17%	0,03%	92,15%	6,26 %	1,59 %	100 %
Totaux cumulatifs	82	256	18.636	25.028	27.961	32.105	33.838	34.700	35.208	35.478	35.935	35.946		38.389	39.010	
Pourcentages cumulatifs	0,21%	0,66%	47,77%	64,16%	71,68%	82,30%	86,74%	88,95%	90,25%	90,95%	92,12%	92,15%		98,41%	100,00%	

Il est à noter que les pourcentages sont calculés sur base du nombre total de logements construits.

Il est à noter que le nombre des inoccupés des SISP est le nombre de logements vides à une date donnée (31/12/2008) et ne reflète EN AUCUN CAS le taux moyen de l'année.

Il est à noter que les revenus regroupent tous les revenus de tous les membres du ménage à l'exception des enfants à charge.

(1) On entend par "logements répertoriés et occupés", les logements donnés en location à des locataires sociaux.

(2) On entend par "inoccupés" les logements vides pour cause d'insalubrité, rénovation ou vacance locative.

(3) On entend par "autres destinations" les magasins et conciergeries.

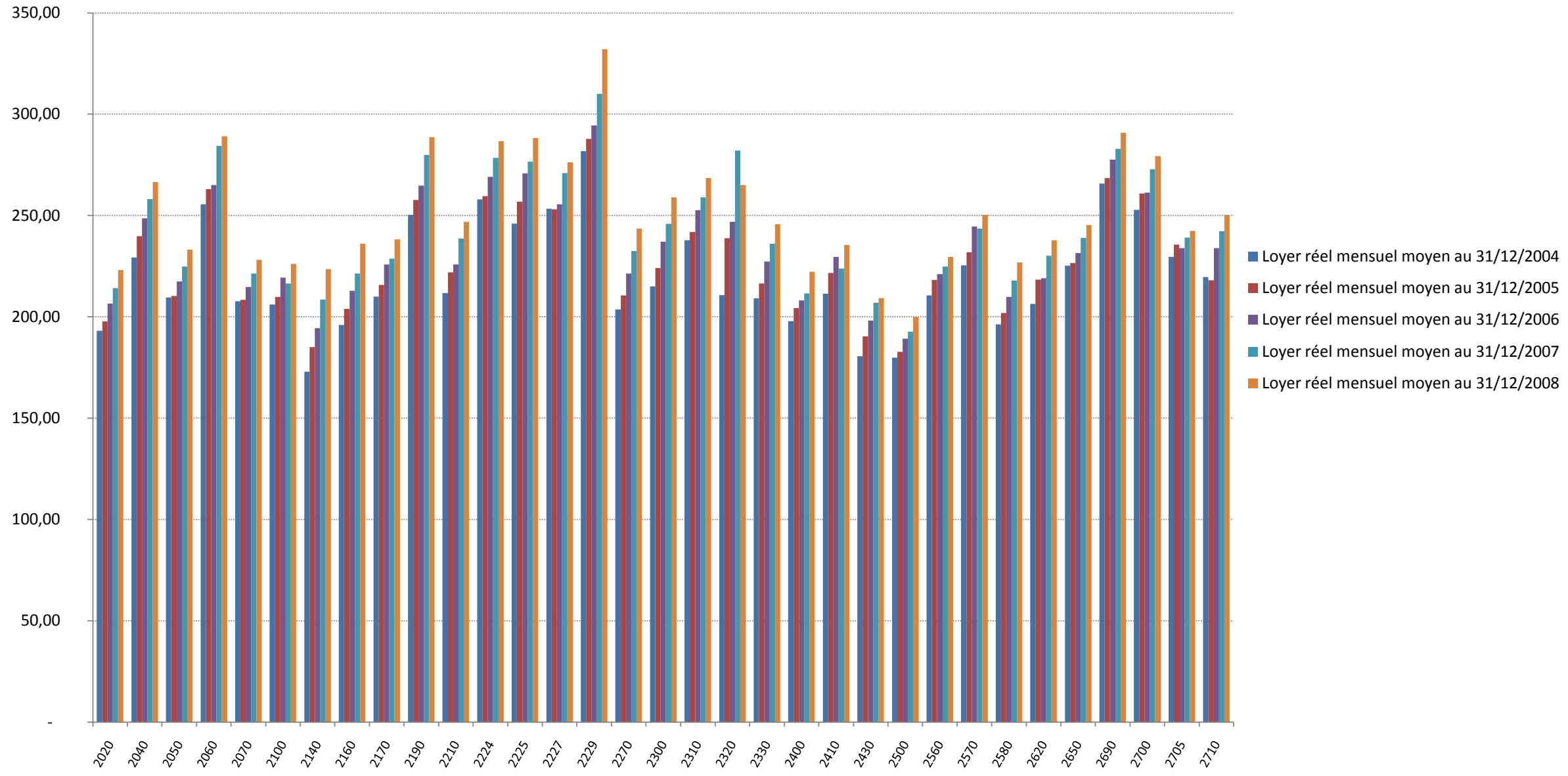
(5) Le coefficient de revenus est le rapport entre les revenus du ménage et le revenu de référence (qui, pour l'année 2008, était de 16.181,40 €). Il est un des paramètres permettant d'adapter le loyer de base aux revenus des locataires.

REVENUS DES LOCATAIRES ET COEFFICIENTS DE REVENUS - SITUATION AU 31/12/2008

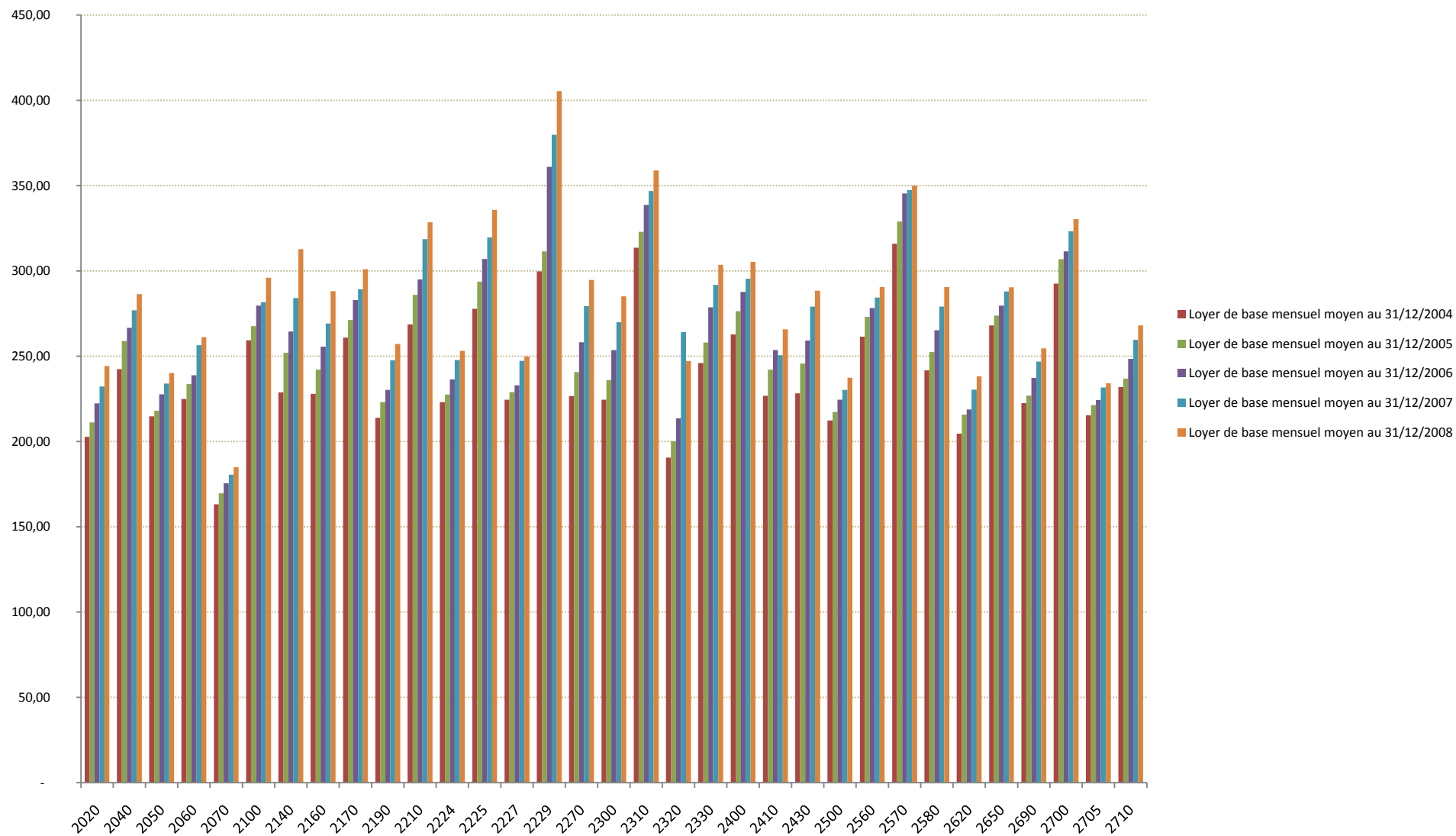
N°	Sociétés	Coeff. de revenu moyen (1)	Coeff.	Moins de 0,1545	0,1545 à 0,3862	0,3862 à 0,7725	0,7725 à 1	1 à 1,1587	1,1587 à 1,5450	1,5450 à 1,9312	1,9312 à 2,3175	2,3175 à 2,7037	2,7037 à 3,0900	3,0900 et plus	Revenus non en ordre ou non-communicés	Total logements occupés		
				Moins de 2500	2.500 à <6.250	6.250 à <12.500	12.500 à <16.181,40	16.181,40 à <18.750	18.750 à <25.000	25.000 à <31.250	31.250 à <37.500	37.500 à <43.750	43.750 à <50.000	50.000 et plus				
2020	Foyer Anderlechtois	0,91		1	1	1.693	712	285	396	139	59	28	19	10	0	3.343		
2040	Les HLS Auderghem	0,93		0	4	348	151	73	101	41	17	10	12	9	0	766		
2050	La Cité Moderne	0,97		2	1	249	105	61	89	42	20	18	6	18	0	611		
2060	Floréal	1,11		2	1	156	94	43	93	57	29	20	16	32	0	543		
2070	Le Logis	1,23		4	6	246	140	100	167	110	79	42	36	90	0	1.020		
2100	Sorelo	0,76		14	12	615	167	96	100	35	12	6	3	3	2	1.065		
2140	Le Foyer Bruxellois	0,72		16	31	1.571	353	149	190	62	24	12	2	2	0	2.412		
2160	Le Foyer Laekenois	0,82		0	0	1.619	478	214	316	107	52	27	11	12	0	2.836		
2170	Assam	0,79		16	2	661	161	128	115	34	21	5	2	3	0	1.148		
2190	Les Foyers Collectifs	1,12		0	2	106	70	40	74	39	31	32	4	34	0	432		
2210	LOREBRU	0,75		0	6	758	225	83	124	40	13	6	2	2	0	1.259		
2224	Cobralo	1,13		0	3	162	110	52	69	46	32	26	20	29	1	550		
2225	Germinal	0,86		0	7	349	139	60	96	61	21	10	4	6	0	753		
2227	Messidor	1,11		2	3	88	51	30	60	42	18	13	10	17	0	334		
2229	Le Home Fam. Bruxellois	0,82		0	1	180	94	53	85	33	19	8	6	3	0	482		
2270	Le Foyer Etterbeekoïis	0,83		1	6	450	145	72	96	38	20	7	4	9	0	848		
2300	Ieder zijn Huis	0,91		0	0	504	171	71	125	38	19	13	1	8	0	950		
2310	Le Foyer Forestois	0,75		1	1	421	163	63	84	36	12	5	3	3	0	792		
2320	Le Home	1,07		3	3	76	47	31	52	18	20	13	5	5	0	273		
2330	Les Villas de Ganshoren	0,81		3	21	670	246	90	105	52	24	6	5	2	0	1.224		
2400	Le Foyer Ixellois	0,73		7	4	618	180	92	102	45	18	14	4	7	5	1.096		
2410	Le Foyer Jettois	0,89		0	7	569	164	136	123	55	17	11	6	3	0	1.091		
2430	Le Foyer Koekelbergeois	0,73		3	3	267	85	60	46	7	7	5	0	0	0	483		
2500	Le Logt. Molenbeekoïis	0,84		3	10	1.766	598	214	327	116	53	22	9	8	0	3.126		
2560	Le Foyer Saint-Gillois	0,79		0	5	605	147	65	98	41	14	13	3	0	0	991		
2570	HBM de St Josse-ten-noode	0,72		0	2	456	110	44	57	12	6	4	1	3	2	697		
2580	Le Foyer Schaerbeekoïis	0,78		3	11	1.225	354	139	217	70	37	13	11	3	1	2.084		
2620	Soc. Uccloïse du Logt.	1,00		0	5	401	195	70	130	61	37	19	11	12	0	941		
2650	Ville et Forêt	0,84		0	1	203	92	33	53	19	10	5	2	2	0	420		
2690	Kapelleveld	1,14		0	6	193	103	74	104	77	40	32	29	67	0	725		
2700	L'Habitation Moderne	0,85		0	0	732	385	144	221	101	45	41	14	37	0	1.720		
2705	Les Locataires Réunis	1,04		0	1	105	51	24	41	18	10	8	4	9	0	271		
2710	S. Const. d'Hab.Soc.-WSP	0,93		1	8	318	106	44	88	41	26	14	5	9	0	660		
TOTAUX				0,85		82	174	18.380	6.392	2.933	4.144	1.733	862	508	270	457	11	35.946
Totaux cumulatifs						82	256	18.636	25.028	27.961	32.105	33.838	34.700	35.208	35.478	35.935	35.946	
Pourcentages cumulatifs						0,23%	0,71%	51,84%	69,63%	77,79%	89,31%	94,14%	96,53%	97,95%	98,70%	99,97%	100,00%	

(1) Le coefficient de revenus est le rapport entre les revenus du ménage et le revenu de référence (qui était de 16.181,40 €. Pour l'année 2008).Il est un des paramètres permettant d'adapter le loyer de base aux revenus des locataires.

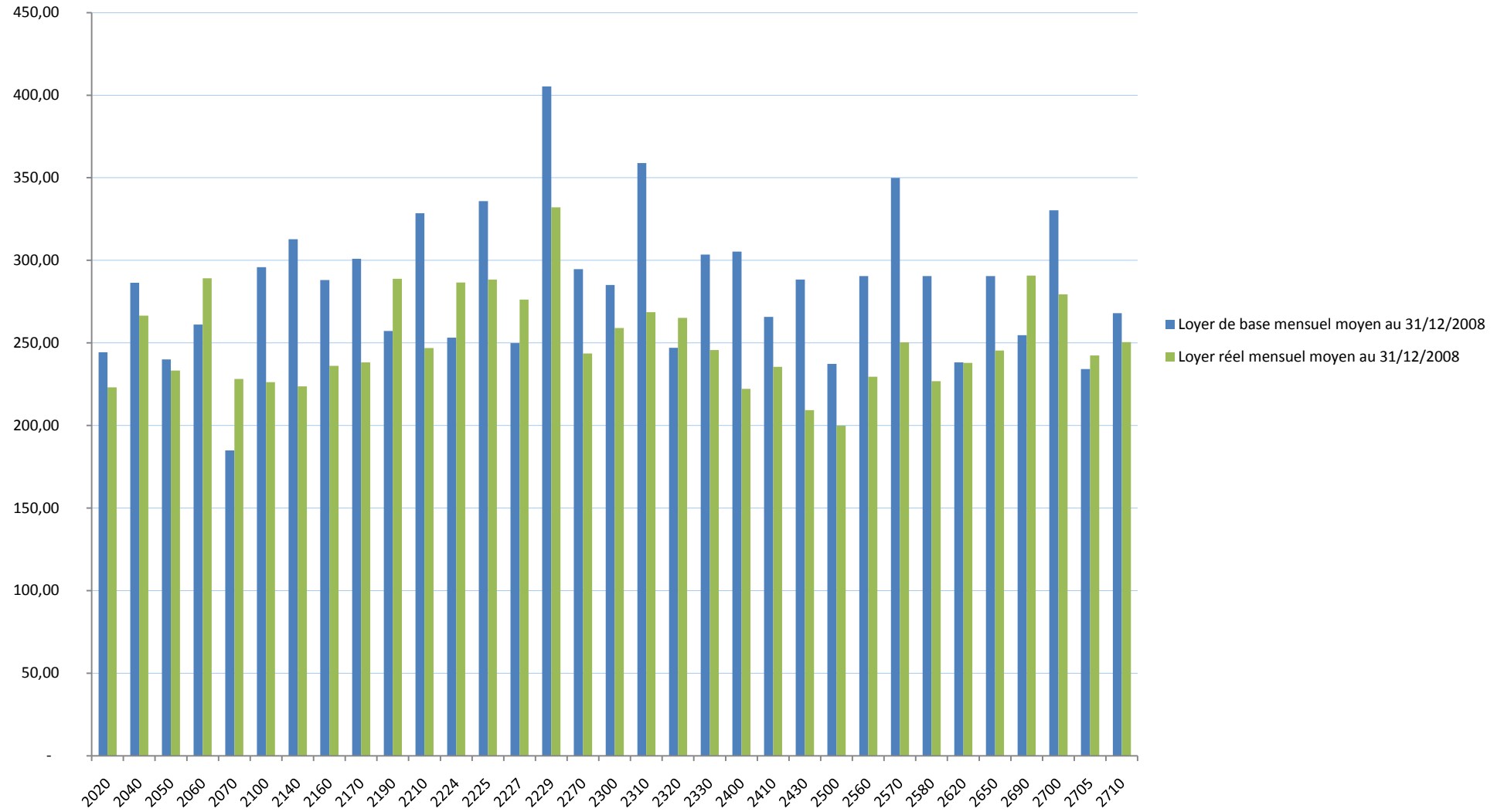
Evolution des loyers réels moyens entre 2004 et 2008



Evolution des loyers de bas moyens entre 2004 et 2008



Comparaison entre le loyer de base et le loyer réel des SISP au 31/12/2008



EVOLUTION DES LOYERS ET CHARGES MENSUELS MOYENS DES LOGEMENTS OCCUPES DU 31/12/2004 AU 31/12/2008

N°	Société	LOYERS DE BASE					LOYERS REELS					CHARGES				
		Loyer de base mensuel moyen au 31/12/2004	Loyer de base mensuel moyen au 31/12/2005	Loyer de base mensuel moyen au 31/12/2006	Loyer de base mensuel moyen au 31/12/2007	Loyer de base mensuel moyen au 31/12/2008	Loyer réel mensuel moyen au 31/12/2004	Loyer réel mensuel moyen au 31/12/2005	Loyer réel mensuel moyen au 31/12/2006	Loyer réel mensuel moyen au 31/12/2007	Loyer réel mensuel moyen au 31/12/2008	Charges mensuelles moyennes au 31/12/2004	Charges mensuelles moyennes au 31/12/2005	Charges mensuelles moyennes au 31/12/2006	Charges mensuelles moyennes au 31/12/2007	Charges mensuelles moyennes au 31/12/2008
2020	Foyer Anderlechtois	202,65	211,20	222,41	232,28	244,27	193,08	197,68	206,53	214,12	223,14	89,53	95,79	105,71	100,85	104,91
2040	Les HLS d'Auderghem	242,40	258,86	266,59	276,86	286,38	229,34	239,81	248,67	258,06	266,54	97,80	102,78	109,32	107,13	111,63
2050	La Cité Moderne	214,71	218,08	227,57	233,91	240,07	209,60	210,27	217,55	224,78	233,21	79,34	90,99	94,98	106,22	102,65
2060	Floréal	224,95	233,65	238,78	256,50	261,12	255,51	262,98	265,02	284,37	289,15	53,61	50,70	57,98	61,87	64,05
2070	Le Logis	163,22	169,65	175,46	180,45	184,93	207,63	208,34	214,81	221,35	228,10	39,95	43,03	44,98	49,98	46,90
2100	Sorelo	259,30	267,59	279,67	281,60	295,91	206,17	209,81	219,35	216,52	226,15	84,01	89,33	98,34	92,84	96,05
2140	Le Foyer Bruxellois	228,83	251,98	264,46	284,11	312,70	172,89	185,06	194,45	208,55	223,60	117,54	116,60	123,58	122,59	127,39
2160	Le Foyer Laekenois	227,86	242,11	255,59	269,11	288,12	195,99	203,89	212,89	221,40	236,09	84,95	88,69	99,71	97,61	98,06
2170	Assam	260,88	271,18	282,92	289,28	300,94	209,94	215,81	225,78	228,73	238,22	87,06	98,68	105,65	100,05	103,66
2190	Les Foyers Collectifs	213,86	222,99	230,25	247,59	257,17	250,32	257,63	264,80	279,87	288,75	33,00	33,44	36,39	47,11	34,69
2210	LOREBRU	268,55	285,94	294,94	318,53	328,52	211,73	221,93	225,86	238,68	246,89	99,09	103,09	102,59	105,89	147,57
2224	Cobralo	223,02	227,43	236,31	247,72	253,18	258,03	259,50	269,05	278,46	286,62	77,93	74,85	78,42	84,51	85,18
2225	Germinal	277,71	293,71	307,06	319,65	335,80	245,99	256,87	270,79	276,64	288,29	106,24	117,00	123,88	115,24	135,42
2227	Messidor	224,47	228,93	232,90	247,33	249,86	253,41	253,01	255,57	271,01	276,28	76,83	84,51	88,97	79,23	72,54
2229	Le Home Fam. Bruxellois	299,71	311,43	360,98	379,73	405,39	281,73	287,78	294,51	309,98	332,10	45,29	47,84	49,90	48,48	52,73
2270	Le Foyer Etterbeekois	226,60	240,73	258,15	279,39	294,67	203,66	210,58	221,34	232,52	243,59	55,83	55,33	64,56	62,81	61,16
2300	Ieder zijn Huis	224,44	236,01	253,56	269,85	285,05	215,06	224,09	237,07	245,93	258,96	81,33	76,76	83,53	85,99	77,46
2310	Le Foyer Forestois	313,64	322,96	338,69	346,81	358,86	237,80	241,79	252,58	259,00	268,53	66,35	73,94	82,73	68,29	95,29
2320	Le Home	190,50	200,08	213,67	264,10	247,10	210,67	238,83	246,93	282,10	265,09	69,37	66,96	71,88	32,45	69,16
2330	Les Villas de Ganshoren	245,95	257,95	278,68	291,87	303,50	209,18	216,50	227,27	236,04	245,67	93,06	98,51	107,08	95,09	96,85
2400	Le Foyer Ixellois	262,77	276,35	287,73	295,40	305,30	197,94	204,34	208,10	211,50	222,21	59,67	60,00	64,04	63,23	62,43
2410	Le Foyer Jettois	226,83	242,03	253,54	250,54	265,80	211,44	221,70	229,61	223,88	235,50	90,84	96,01	100,56	100,98	108,26
2430	Le Foyer Koekelbergeois	228,21	245,72	259,14	279,05	288,35	180,55	190,40	198,15	206,90	209,29	41,07	45,01	45,19	48,49	51,72
2500	Le Logt. Molenbeekois	212,27	217,31	224,42	230,22	237,33	179,84	182,80	189,22	192,72	199,88	104,00	106,21	105,65	105,04	102,02
2560	Le Foyer Saint-Gillois	261,41	273,07	278,26	284,41	290,46	210,62	218,21	221,07	224,79	229,55	69,83	68,75	74,56	77,58	77,94
2570	HBM de St-Josse-ten-noode	315,83	328,88	345,32	347,34	349,91	225,47	231,90	244,55	243,51	250,29	93,25	98,68	100,85	96,56	105,30
2580	Le Foyer Schaerbeekois	241,63	252,45	265,14	279,00	290,45	196,35	201,88	209,84	217,96	226,88	80,33	84,48	87,42	87,89	92,56
2620	Soc. Ucquoise du Logt.	204,64	215,74	218,70	230,32	238,24	206,39	218,39	219,02	230,11	237,86	58,52	63,43	63,56	61,34	63,80
2650	Ville et Forêt	268,02	273,73	279,62	287,96	290,39	225,33	226,51	231,53	238,98	245,32	93,34	99,26	106,27	101,52	104,04
2690	Kapelleveld	222,50	226,98	237,27	246,87	254,60	265,71	268,52	277,59	282,85	290,79	37,95	38,60	44,58	38,68	39,54
2700	L'Habitation moderne	292,55	306,88	311,42	323,11	330,36	252,74	260,87	261,30	272,77	279,33	89,03	44,71	46,76	54,39	42,18
2705	Les Locataires Réunis	215,32	221,34	224,39	231,61	234,12	229,56	235,66	233,88	239,05	242,36	81,86	92,33	106,26	97,29	100,71
2710	S. Const. d'Hab. Soc.-WSP	231,99	236,87	248,39	259,55	267,97	219,65	218,03	233,85	242,34	250,41	70,07	75,01	84,49	73,12	86,69
	MOYENNES DU SECTEUR	236,92	248,41	259,68	271,10	282,83	209,47	216,10	223,84	231,47	240,82	82,97	84,23	89,68	87,98	91,50

LOYERS ET CHARGES MENSUELS MOYENS DES LOGEMENTS OCCUPES - SITUATION AU 31/12/2008

N°	Sociétés	Nombre de logements occupés au 31/12/2008	Loyer de base annuel des logements occupés au 31/12/2008	Loyer de base mensuel moyen par logement au 31/12/2008	Loyers réels annuels au 31/12/2008	Loyer réel mensuel moyen par logement au 31/12/2008	Charges annuelles au 31/12/2008	Charges mensuelles moyennes par logement au 31/12/2008
2020	Foyer Anderlechtois	3.343	9.799.282,64	244,27	8.951.489,22	223,14	4.208.410,63	104,91
2040	Les HLS d'Auderghem	766	2.632.447,51	286,38	2.450.073,76	266,54	1.026.057,25	111,63
2050	La Cité Moderne	611	1.760.167,64	240,07	1.709.887,22	233,21	752.627,85	102,65
2060	Floréal	543	1.701.448,96	261,12	1.884.099,91	289,15	417.346,67	64,05
2070	Le Logis	1.020	2.263.560,73	184,93	2.791.954,44	228,10	574.023,12	46,90
2100	Sorelo	1.065	3.781.774,10	295,91	2.890.171,90	226,15	1.227.576,40	96,05
2140	Le Foyer Bruxellois	2.412	9.050.921,03	312,70	6.471.998,10	223,60	3.687.082,71	127,39
2160	Le Foyer Laekenois	2.836	9.805.178,61	288,12	8.034.530,13	236,09	3.337.191,09	98,06
2170	Assam	1.148	4.145.712,44	300,94	3.281.657,03	238,22	1.428.065,98	103,66
2190	Les Foyers Collectifs	432	1.333.171,06	257,17	1.496.880,06	288,75	179.853,82	34,69
2210	LOREBRU	1.259	4.963.315,38	328,52	3.729.998,19	246,89	2.229.468,79	147,57
2224	Cobralo	550	1.670.966,54	253,18	1.891.669,63	286,62	562.160,35	85,18
2225	Germinal	753	3.034.300,34	335,80	2.604.976,97	288,29	1.223.673,82	135,42
2227	Messidor	334	1.001.456,66	249,86	1.107.337,16	276,28	290.742,27	72,54
2229	Le Home Fam. Bruxellois	482	2.344.753,25	405,39	1.920.864,06	332,10	304.988,77	52,73
2270	Le Foyer Etterbeekois	848	2.998.559,04	294,67	2.478.821,63	243,59	622.385,89	61,16
2300	Ieder zijn Huis	950	3.249.597,35	285,05	2.952.154,94	258,96	883.021,99	77,46
2310	Le Foyer Forestois	792	3.410.567,40	358,86	2.552.095,26	268,53	905.655,46	95,29
2320	Le Home	273	809.491,84	247,10	868.443,36	265,09	226.566,76	69,16
2330	Les Villas de Ganshoren	1.224	4.457.828,85	303,50	3.608.329,17	245,67	1.422.519,79	96,85
2400	Le Foyer Ixellois	1.096	4.015.295,34	305,30	2.922.468,41	222,21	821.081,17	62,43
2410	Le Foyer Jettois	1.091	3.479.837,57	265,80	3.083.125,75	235,50	1.417.360,91	108,26
2430	Le Foyer Koekelbergeois	483	1.671.302,82	288,35	1.213.048,79	209,29	299.769,71	51,72
2500	Le Logt. Molenbeekois	3.126	8.902.873,07	237,33	7.497.857,27	199,88	3.827.143,31	102,02
2560	Le Foyer Saint-Gillois	991	3.454.147,74	290,46	2.729.801,78	229,55	926.879,96	77,94
2570	HBM de St-Josse-ten-noode	697	2.926.633,41	349,91	2.093.398,72	250,29	880.711,14	105,30
2580	Le Foyer Schaerbeekois	2.084	7.263.598,77	290,45	5.673.803,07	226,88	2.314.751,57	92,56
2620	Soc. Uccloise du Logt.	941	2.690.199,36	238,24	2.685.897,94	237,86	720.476,62	63,80
2650	Ville et Forêt	420	1.463.581,81	290,39	1.236.415,34	245,32	524.359,40	104,04
2690	Kapelleveld	725	2.215.035,36	254,60	2.529.852,82	290,79	344.000,91	39,54
2700	L'Habitation moderne	1.720	6.818.615,85	330,36	5.765.356,92	279,33	870.610,32	42,18
2705	Les Locataires Réunis	271	761.365,62	234,12	788.151,98	242,36	327.508,86	100,71
2710	S. Const. d'Hab. Soc.-WSP	660	2.122.307,75	267,97	1.983.215,77	250,41	686.548,52	86,69
TOTAUX		35.946	121.999.295,84	282,83	103.879.826,70	240,82	39.470.621,81	91,50

MOUVEMENTS DES LOCATAIRES EN 2008

N°	Sociétés	Total logt occupés	Sorties	% sorties	Entrées	% entrées	Mutations	% mutations
2020	Foyer Anderlechtois	3.343	155	4,64%	126	3,77%	50	1,50%
2040	Les HLS d'Auderghem	766	31	4,05%	32	4,18%	11	1,44%
2050	La Cité Moderne	611	43	7,04%	18	2,95%	7	1,15%
2060	Floréal	543	21	3,87%	24	4,42%	10	1,84%
2070	Le Logis	1.020	27	2,65%	23	2,25%	10	0,98%
2100	Sorelo	1.065	36	3,38%	36	3,38%	14	1,31%
2140	Le Foyer Bruxellois	2.412	146	6,05%	152	6,30%	54	2,24%
2160	Le Foyer Laekenois	2.836	182	6,42%	102	3,60%	30	1,06%
2170	Assam	1.148	42	3,66%	42	3,66%	21	1,83%
2190	Les Foyers Collectifs	432	12	2,78%	11	2,55%	2	0,46%
2210	LOREBRU	1.259	73	5,80%	68	5,40%	25	1,99%
2224	Cobralo	550	23	4,18%	20	3,64%	7	1,27%
2225	Germinal	753	39	5,18%	15	1,99%	12	1,59%
2227	Messidor	334	13	3,89%	14	4,19%	3	0,90%
2229	Le Home Fam. Bruxellois	482	18	3,73%	19	3,94%	18	3,73%
2270	Le Foyer Etterbeekois	848	37	4,36%	33	3,89%	4	0,47%
2300	Ieder zijn Huis	950	56	5,89%	51	5,37%	14	1,47%
2310	Le Foyer Forestois	792	40	5,05%	31	3,91%	23	2,90%
2320	Le Home	273	7	2,56%	7	2,56%	2	0,73%
2330	Les Villas de Ganshoren	1.224	147	12,01%	73	5,96%	29	2,37%
2400	Le Foyer Ixellois	1.096	33	3,01%	41	3,74%	17	1,55%
2410	Le Foyer Jettois	1.091	72	6,60%	55	5,04%	9	0,82%
2430	Le Foyer Koekelbergeois	483	47	9,73%	22	4,55%	10	2,07%
2500	Le Logt. Molenbeekois	3.126	195	6,24%	137	4,38%	35	1,12%
2560	Le Foyer Saint-Gillois	991	48	4,84%	49	4,94%	14	1,41%
2570	HBM de St-Josse-ten-noode	697	29	4,16%	28	4,02%	1	0,14%
2580	Le Foyer Schaerbeekois	2.084	74	3,55%	101	4,85%	21	1,01%
2620	Soc. Uccloise du Logt.	941	31	3,29%	30	3,19%	10	1,06%
2650	Ville et Forêt	420	19	4,52%	22	5,24%	1	0,24%
2690	Kapelleveld	725	19	2,62%	22	3,03%	3	0,41%
2700	L'Habitation moderne	1.720	71	4,13%	66	3,84%	15	0,87%
2705	Les Locataires Réunis	271	10	3,69%	11	4,06%	3	1,11%
2710	S. Const. d'Hab. Soc.-WSP	660	45	6,82%	29	4,39%	4	0,61%
	TOTAUX	35.946	1.841	5,12%	1.510	4,20%	489	1,36%

Composition du patrimoine des SISP

N°	Société	Nombre de logements loués (1)	Nombre de logements en rénovation				Nombre de logements en vacances locatives			Total logts (1) + (2) + (3)	Nombre de logements autres			Total patrimoine	Nombre de salles communautaires
			EN RENOVATION (4)	A RENOVER (5)	PROJET A ELABORER ET ESTIMER	total (2)	En cours de relocation	En cours de remise en état	total (3)		Nombre de garages	Nombre de magasins	Nombre de conciergeries ou autres		
2020	Foyer Anderlechtois	3343	121	0	37	158	21	22	43	3544	892	37	17	3598	18
2040	Les HLS d'Auderghem	766	0	0	0	0	0	0	0	766	311	0	7	773	0
2050	La Cité Moderne	611	75	0	0	75	3	0	3	689	203	2	0	691	2
2060	Floréal	543	166	0	0	166	0	0	0	709	33	15	5	729	5
2070	Le Logis	1020	0	1	0	1	12	13	25	1046	343	7	0	1053	1
2100	Sorelo	1065	21	5	0	26	7	7	14	1105	299	2	0	1107	3
2140	Le Foyer Bruxellois	2412	257	0	0	257	75	0	75	2744	312	86	48	2878	0
2160	Le Foyer Laekenois	2836	44	0	0	44	35	0	35	2915	203	21	5	2941	0
2170	Assam	1148	25	4	0	29	14	17	31	1208	205	7	10	1225	12
2190	Les Foyers Collectifs	432	0	0	0	0	0	9	9	441	0	2	0	443	0
2210	LOREBRU	1259	0	104	0	104	16	6	22	1385	602	0	43	1428	0
2224	Cobralo	550	0	0	0	0	1	0	1	551	217	3	0	554	0
2225	Germinal	753	33	0	0	33	6	0	6	792	347	34	0	826	3
2227	Messidor	334	3	0	0	3	1	0	1	338	115	0	2	340	0
2229	Le Home Fam. Bruxellois	482	0	0	0	0	11	0	11	493	107	0	0	493	5
2270	Le Foyer Etterbeekois	848	39	40	40	119	7	2	9	976	118	7	3	986	3
2300	Ieder zijn Huis	950	110	0	0	110	15	10	25	1085	48	16	11	1112	0
2310	Le Foyer Forestois	792	58	10	1	69	53	3	56	917	92	2	30	949	2
2320	Le Home	273	2	0	2	4	1	0	1	278	0	0	0	278	0
2330	Les Villas de Ganshoren	1224	14	6	5	25	8	25	33	1282	561	2	24	1308	2
2400	Le Foyer Ixellois	1096	69	6	43	118	11	0	11	1225	268	8	10	1243	2
2410	Le Foyer Jettois	1091	42	0	0	42	13	17	30	1163	229	0	8	1171	6
2430	Le Foyer Koekelbergeois	483	20	0	0	20	4	0	4	507	115	0	9	516	1
2500	Le Logt. Molenbeekois	3126	170	0	0	170	18	0	18	3314	1735	33	27	3374	1
2560	Le Foyer Saint-Gillois	991	29	4	0	33	31	0	31	1055	188	6	7	1068	0
2570	HBM de St.-Josse-ten-noode	697	37	0	0	37	6	58	64	798	192	0	0	798	1
2580	Le Foyer Schaerbeekois	2084	102	0	24	126	0	2	2	2212	387	6	3	2221	13
2620	Soc. Uccloise du Logt.	941	7	0	0	7	15	0	15	963	205	0	1	964	2
2650	Ville et Forêt	420	0	0	0	0	6	1	7	427	128	2	5	434	5
2700	Kapelleveld	725	0	0	0	0	17	0	17	742	322	0	0	742	0
2700	L'Habitation moderne	1720	0	3	5	8	17	24	41	1769	897	15	25	1809	3
2705	Les Locataires Réunis	271	5	0	0	5	0	0	0	276	114	0	7	283	0
2710	S. Const. d'Hab. Soc.-WSP	660	0	0	1	1	13	0	13	674	181	1	0	675	0
TOTAUX		35946	1449	183	158	1790	437	216	653	38389	9969	314	307	39010	90

(4): Dans le cadre d'un plan d'investissement approuvé sur fonds propres ou autres moyens de financements

(5): Demande de financement non rencontrée et fonds propres insuffisants.

EVOLUTION DES MOUVEMENTS DES LOCATAIRES ENTRE 2004 ET 2008

N°	Sociétés	Sorties					Entrées					Mutations				
		2008	2007	2006	2005	2004	2008	2007	2006	2005	2004	2008	2007	2006	2005	2004
2020	Foyer Anderlechtois	155	151	180	182	167	126	156	193	171	199	50	44	72	48	55
2040	Les HLS d'Auderghem	31	31	43	29	31	32	31	36	32	88	11	11	10	11	35
2050	La Cité Moderne	43	59	36	36	40	18	35	19	38	25	7	11	6	8	10
2060	Floréal	21	24	21	23	38	24	17	14	17	27	10	8	10	0	2
2070	Le Logis	27	22	35	28	29	23	25	23	26	39	10	11	10	20	18
2100	Sorelo	36	41	52	45	47	36	66	56	55	48	14	23	18	22	24
2140	Le Foyer Bruxellois	146	128	124	134	142	152	103	138	103	133	54	51	85	60	56
2160	Le Foyer Laekenois	182	135	190	249	217	102	144	128	230	215	30	61	51	75	43
2170	Assam	42	48	57	47	59	42	69	63	48	45	21	25	32	31	39
2190	Les Foyers Collectifs	12	9	15	13	12	11	9	14	11	12	2	2	4	3	5
2210	LOREBRU	73	101	96	136	137	68	70	70	118	130	25	27	81	53	59
2224	Cobralo	23	21	18	22	18	20	16	22	23	22	7	1	14	17	19
2225	Germinal	39	31	21	29	38	15	36	21	32	40	12	11	13	10	20
2227	Messidor	13	13	22	27	11	14	9	14	29	6	3	0	10	11	18
2229	Le Home Fam. Bruxellois	18	21	26	26	19	19	20	14	24	16	18	19	9	17	6
2270	Le Foyer Etterbeekois	37	49	38	38	50	33	33	22	28	25	4	10	20	13	13
2300	Ieder zijn Huis	56	54	54	54	53	51	43	32	38	34	14	15	41	38	33
2310	Le Foyer Forestois	40	47	40	36	38	31	37	39	36	38	23	20	17	34	20
2320	Le Home	7	17	8	13	26	7	11	6	15	28	2	5	4	0	12
2330	Les Villas de Ganshoren	147	148	124	103	92	73	93	78	73	78	29	20	27	28	40
2400	Le Foyer Ixellois	33	33	42	48	56	41	40	32	50	42	17	24	35	36	17
2410	Le Foyer Jettois	72	53	87	59	60	55	56	42	41	71	9	11	16	28	12
2430	Le Foyer Koekelbergeois	47	50	79	67	85	22	25	35	66	88	10	14	39	7	13
2500	Le Logt. Molenbeekois	195	208	197	220	239	137	136	89	178	234	35	54	51	48	73
2560	Le Foyer Saint-Gillois	48	52	56	54	46	49	52	60	41	45	14	22	15	14	20
2570	HBM de St-Josse-ten-noode	29	31	30	25	47	28	34	14	40	57	1	4	17	8	13
2580	Le Foyer Schaerbeekois	74	102	98	124	119	101	147	114	88	110	21	24	101	72	77
2620	Soc. Uccloise du Logt.	31	30	30	35	28	30	46	35	12	15	10	11	46	22	15
2650	Ville et Forêt	19	19	23	17	18	22	18	24	19	16	1	3	6	6	12
2690	Kapelleveld	19	42	33	24	17	22	44	29	24	23	3	10	23	13	12
2700	L'Habitation moderne	71	112	116	119	124	66	62	90	101	124	15	28	32	14	23
2705	Les Locataires Réunis	10	7	8	11	11	11	5	8	8	11	3	1	7	0	2
2710	S. Const. d'Hab. Soc.-WSP	45	59	40	31	27	29	24	25	39	34	4	12	11	0	13
	TOTAUX	1841	1948	2.039	2.104	2.141	1.510	1.712	1.599	1.854	2.118	489	593	933	767	829

Mutations: mouvements internes des locataires au sein d'une SISF vers un logement adapté.

REPARTITION DES LOGEMENTS SUIVANT LE NOMBRE DE CHAMBRES - SITUATION AU 31/12/2008

N°	Sociétés	Studios		1 chambre		2 chambres		3 chambres		4 chambres		5 chambres et plus		TOTAL	TOTAL
		inoccupés	occupés	inoccupés	occupés	inoccupés	occupés	inoccupés	occupés	inoccupés	occupés	inoccupés	occupés	INOCCUPES	OCCUPES
2020	Foyer Anderlechtois	8	155	34	1.296	46	1.117	102	735	8	39	3	1	201	3.343
2040	Les HLS d'Auderghem	0	6	0	262	0	275	0	192	0	31	0	0	0	766
2050	La Cité Moderne	0	0	31	117	29	206	18	287	0	1	0	0	78	611
2060	Floréal	26	18	44	12	68	350	25	154	3	9	0	0	166	543
2070	Le Logis	0	11	5	134	17	259	4	561	0	49	0	6	26	1.020
2100	Sorelo	0	130	4	264	11	398	24	235	1	37	0	1	40	1.065
2140	Le Foyer Bruxellois	94	484	33	621	175	801	23	422	7	61	0	23	332	2.412
2160	Le Foyer Laekenois	11	307	10	789	25	1.220	19	474	14	46	0	0	79	2.836
2170	Assam	0	18	16	369	26	421	16	278	2	45	0	17	60	1.148
2190	Les Foyers Collectifs	0	0	2	90	7	303	0	39	0	0	0	0	9	432
2210	LOREBRU	1	87	32	384	86	501	4	232	3	53	0	2	126	1.259
2224	Cobralo	0	25	0	32	0	265	1	180	0	37	0	11	1	550
2225	Germinal	0	0	10	139	19	334	9	222	1	22	0	36	39	753
2227	Messidor	0	11	0	29	1	230	0	49	3	15	0	0	4	334
2229	Le Home Fam. Bruxellois	0	2	0	123	1	124	6	53	3	57	1	123	11	482
2270	Le Foyer Etterbeekois	32	36	28	249	43	380	25	172	0	11	0	0	128	848
2300	Ieder zijn Huis	43	85	9	203	69	380	13	243	1	25	0	14	135	950
2310	Le Foyer Forestois	0	0	29	256	65	314	22	165	9	54	0	3	125	792
2320	Le Home	0	1	1	35	1	110	3	125	0	2	0	0	5	273
2330	Les Villas de Ganshoren	15	275	12	299	13	439	17	191	1	20	0	0	58	1.224
2400	Le Foyer Ixellois	40	129	41	348	44	450	2	157	2	12	0	0	129	1.096
2410	Le Foyer Jettois	4	53	14	257	39	542	11	235	3	3	1	1	72	1.091
2430	Le Foyer Koekelbergeois	0	36	0	107	16	258	8	78	0	4	0	0	24	483
2500	Le Logt. Molenbeekois	0	97	127	845	48	1.724	12	408	1	46	0	6	188	3.126
2560	Le Foyer Saint-Gillois	1	0	41	413	12	356	6	216	4	6	0	0	64	991
2570	HBM de St-Josse-ten-noode	5	46	46	249	38	280	12	109	0	13	0	0	101	697
2580	Le Foyer Schaerbeekois	2	168	28	509	78	976	14	324	5	103	1	4	128	2.084
2620	Soc. Ucquoise du Logt.	1	24	6	179	5	257	6	318	4	143	0	20	22	941
2650	Ville et Forêt	3	7	1	135	2	207	1	64	0	7	0	0	7	420
2690	Kapelleveld	0	0	1	133	5	139	11	400	0	42	0	11	17	725
2700	L'Habitation moderne	0	95	18	519	8	470	16	414	2	177	5	45	49	1.720
2705	Les Locataires Réunis	0	6	1	62	3	154	1	49	0	0	0	0	5	271
2710	S. Const. d'Hab. Soc.-WSP	1	96	5	149	7	222	1	147	0	46	0	0	14	660
TOTAUX		287	2.408	629	9.608	1.007	14.462	432	7.928	77	1.216	11	324	2.443	35.946

Il est à noter que le nombre de logements inoccupés des SISF est le nombre de logements vides à une date donnée (31/12/2008) et ne reflète EN AUCUN CAS le taux moyen de l'année.

On entend par "inoccupés" les logements vides pour cause d'insalubrité, rénovation ou vacance locative.

COMPOSITION DES MENAGES OCCUPANT UN LOGEMENT - SITUATION AU 31/12/2008

N°	Sociétés	1 pers.	2 pers.	3 pers.	4 pers.	5 pers.	6 pers.	7 pers.	8 pers.	9 pers. et plus	Total logements occupés (1)	Inoccupés (2)	Autres destinations (3)	TOTAL PATRIMOINE (1)+(2)+(3)			
2020	Foyer Anderlechtois	1.688	796	328	239	154	85	36	16	1	3.343	92,91%	201	5,59%	54	1,50%	3.598
2040	Les HLS d'Auderghem	334	199	110	61	33	14	11	4	0	766	99,09%	0	0,00%	7	0,91%	773
2050	La Cité Moderne	197	180	79	73	45	28	8	1	0	611	88,42%	78	11,29%	2	0,29%	691
2060	Floréal	182	191	94	56	14	5	0	1	0	543	74,49%	166	22,77%	20	2,74%	729
2070	Le Logis	376	326	157	110	37	8	5	1	0	1.020	96,87%	26	2,47%	7	0,66%	1.053
2100	Sorelo	477	238	140	90	62	41	11	6	0	1.065	96,21%	40	3,61%	2	0,18%	1.107
2140	Le Foyer Bruxellois	1.179	393	275	215	175	98	53	14	10	2.412	83,81%	332	11,54%	134	4,66%	2.878
2160	Le Foyer Laekenois	1.326	624	315	266	189	79	24	8	5	2.836	96,43%	79	2,69%	26	0,88%	2.941
2170	Assam	452	221	154	142	93	53	23	8	2	1.148	93,71%	60	4,90%	17	1,39%	1.225
2190	Les Foyers Collectifs	148	152	68	49	12	3	0	0	0	432	97,52%	9	2,03%	2	0,45%	443
2210	LOREBRU	503	294	144	139	95	52	23	4	5	1.259	88,17%	126	8,82%	43	3,01%	1.428
2224	Cobralo	172	159	128	56	26	6	3	0	0	550	99,28%	1	0,18%	3	0,54%	554
2225	Germinal	282	182	98	80	60	35	10	6	0	753	91,16%	39	4,72%	34	4,12%	826
2227	Messidor	120	126	50	23	11	3	1	0	0	334	98,24%	4	1,18%	2	0,59%	340
2229	Le Home Fam. Bruxellois	125	124	53	57	59	31	18	8	7	482	97,77%	11	2,23%	0	0,00%	493
2270	Le Foyer Etterbeekois	417	206	87	69	40	24	4	1	0	848	86,00%	128	12,98%	10	1,01%	986
2300	Ieder zijn Huis	471	213	111	76	45	24	9	1	0	950	85,43%	135	12,14%	27	2,43%	1.112
2310	Le Foyer Forestois	309	193	87	81	73	37	10	2	0	792	83,46%	125	13,17%	32	3,37%	949
2320	Le Home	104	72	44	30	16	5	2	0	0	273	98,20%	5	1,80%	0	0,00%	278
2330	Les Villas de Ganshoren	680	259	113	87	59	19	7	0	0	1.224	93,58%	58	4,43%	26	1,99%	1.308
2400	Le Foyer Ixellois	541	255	141	71	52	21	8	6	1	1.096	88,17%	129	10,38%	18	1,45%	1.243
2410	Le Foyer Jettois	517	266	120	99	55	23	8	3	0	1.091	93,17%	72	6,15%	8	0,68%	1.171
2430	Le Foyer Koekelbergeois	235	107	67	33	28	7	5	1	0	483	93,60%	24	4,65%	9	1,74%	516
2500	Le Logt. Molenbeekois	1.157	713	425	348	264	150	56	10	3	3.126	92,65%	188	5,57%	60	1,78%	3.374
2560	Le Foyer Saint-Gillois	479	261	99	75	37	28	11	1	0	991	92,79%	64	5,99%	13	1,22%	1.068
2570	HBM de St-Josse-ten-noode	315	136	93	54	61	24	9	4	1	697	87,34%	101	12,66%	0	0,00%	798
2580	Le Foyer Schaerbeekois	935	429	247	217	137	67	39	8	5	2.084	93,83%	128	5,76%	9	0,41%	2.221
2620	Soc. Uccloise du Logt.	418	242	115	91	42	21	7	2	3	941	97,61%	22	2,28%	1	0,10%	964
2650	Ville et Forêt	231	106	52	20	8	0	3	0	0	420	96,77%	7	1,61%	7	1,61%	434
2690	Kapelleveld	233	232	133	83	31	11	1	0	1	725	97,71%	17	2,29%	0	0,00%	742
2700	L'Habitation moderne	837	393	195	147	81	36	23	6	2	1.720	95,08%	49	2,71%	40	2,21%	1.809
2705	Les Locataires Réunis	145	70	37	14	4	1	0	0	0	271	95,76%	5	1,77%	7	2,47%	283
2710	S. Const. d'Hab. Soc.-WSP	335	150	88	51	28	4	2	2	0	660	97,78%	14	2,07%	1	0,15%	675
TOTAUX		15.920	8.508	4.447	3.302	2.126	1.043	430	124	46	35.946		2.443		621		39.010
		40,81 %	21,81 %	11,40 %	8,46 %	5,45 %	2,67 %	1,10 %	0,32 %	0,12 %	92,15 %		6,26 %		1,59 %		100 %
TOTAL CUMULATIF		15.920	24.428	28.875	32.177	34.303	35.346	35.776	35.900	35.946		38.389		39.010			
POURCENTAGE CUMULATIF		40,81%	62,62%	74,02%	82,48%	87,93%	90,61%	91,71%	92,03%	92,15%		98,41%		100,00%			

Il est à noter que le nombre des inoccupés des SISF est le nombre de logements vides à une date donnée (31/12/2008) et ne reflète EN AUCUN CAS le taux moyen de l'année.

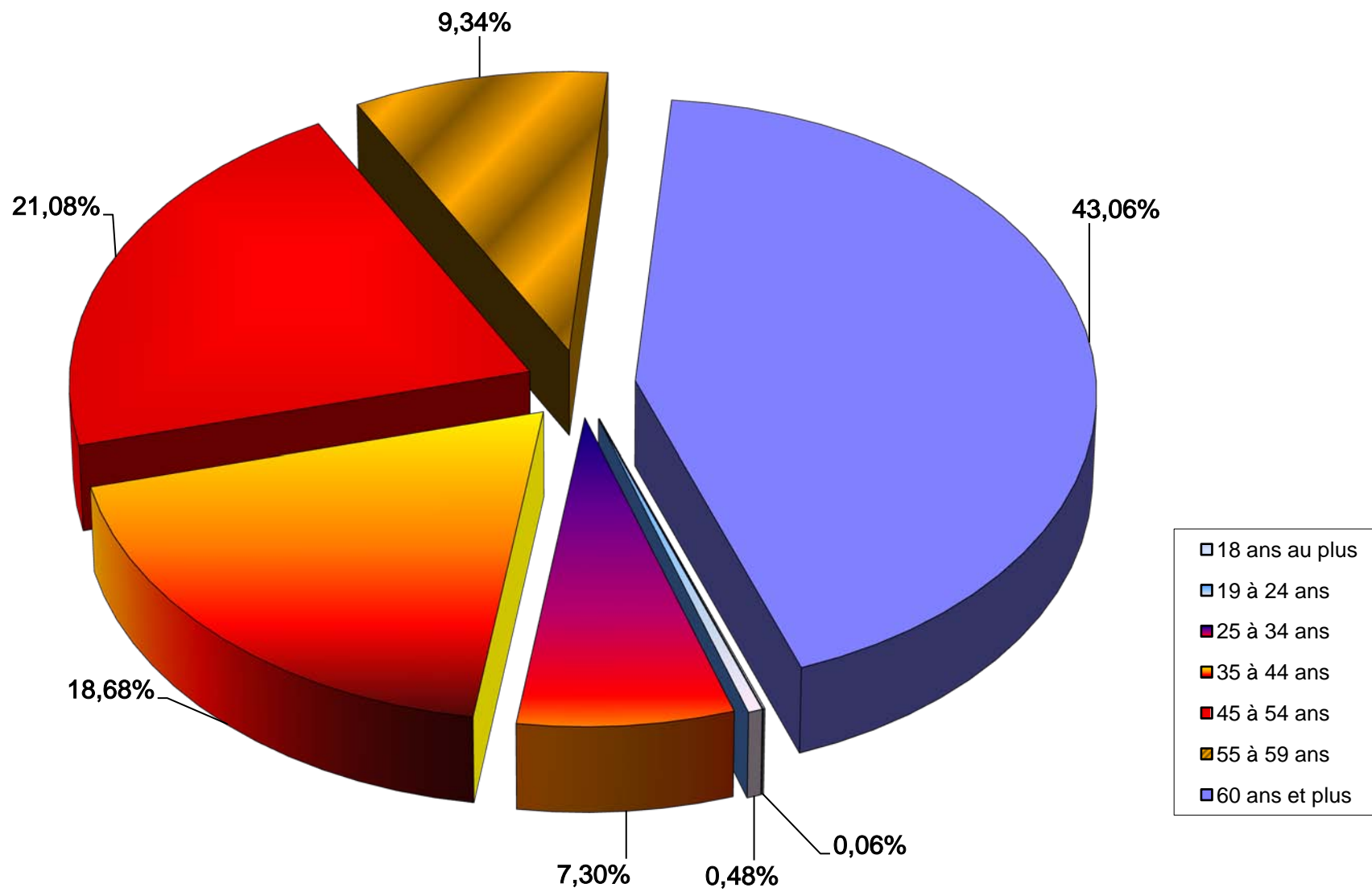
Les pourcentages sont calculés sur le total du patrimoine.

(1) On entend par "logements occupés", les logements donnés en location à des locataires sociaux.

(2) On entend par "inoccupés" les logements vides pour cause d'insalubrité, rénovation ou vacance locative.

(3) Dans les "autres destinations" sont compris: les magasins et les conciergeries

AGE DES CHEFS DE MENAGES



NOMBRE DE CHEFS DE MENAGES AGES DE - SITUATION AU 31/12/2008

N°	Sociétés	18 ans au plus	19 à 24 ans	25 à 34 ans	35 à 44 ans	45 à 54 ans	55 à 59 ans	60 ans et plus	TOTAL
2020	Foyer Anderlechtois	0	17	280	553	602	247	1.644	3.343
2040	Les HLS d'Auderghem	0	5	50	152	171	75	313	766
2050	La Cité Moderne	0	1	52	119	135	48	256	611
2060	Floréal	1	3	32	82	126	60	239	543
2070	Le Logis	0	1	65	180	222	96	456	1.020
2100	Sorelo	4	5	64	206	260	129	397	1.065
2140	Le Foyer Bruxellois	11	7	192	561	541	221	879	2.412
2160	Le Foyer Laekenois	0	17	279	531	543	266	1.200	2.836
2170	Assam	1	7	92	247	234	118	449	1.148
2190	Les Foyers Collectifs	0	3	21	69	101	39	199	432
2210	LOREBRU	0	7	104	289	257	107	495	1.259
2224	Cobralo	0	2	39	110	129	71	199	550
2225	Germinal	0	2	49	139	206	90	267	753
2227	Messidor	0	3	11	44	70	29	177	334
2229	Le Home Fam. Bruxellois	0	0	14	70	107	65	226	482
2270	Le Foyer Etterbeekois	1	2	44	138	166	83	414	848
2300	Ieder zijn Huis	0	1	61	143	174	95	476	950
2310	Le Foyer Forestois	1	5	40	160	169	89	328	792
2320	Le Home	1	1	16	69	50	22	114	273
2330	Les Villas de Ganshoren	0	19	103	219	251	92	540	1.224
2400	Le Foyer Ixellois	0	0	56	171	275	107	487	1.096
2410	Le Foyer Jettois	0	2	68	202	221	81	517	1.091
2430	Le Foyer Koekelbergeois	0	4	67	103	70	35	204	483
2500	Le Logt. Molenbeekois	0	21	282	707	653	241	1.222	3.126
2560	Le Foyer Saint-Gillois	0	2	45	159	197	100	488	991
2570	HBM de St.-Josse-ten-noode	0	3	52	132	171	70	269	697
2580	Le Foyer Schaerbeekois	0	5	192	452	428	184	823	2.084
2620	Soc. Uccloise du Logt.	0	6	35	123	192	90	495	941
2650	Ville et Forêt	0	2	28	68	100	48	174	420
2700	Kapelleveld	0	2	44	99	180	90	310	725
2700	L'Habitation moderne	0	12	84	286	372	159	807	1.720
2705	Les Locataires Réunis	0	3	15	35	47	32	139	271
2710	S. Const. d'Hab. Soc.-WSP	1	4	47	97	157	78	276	660
	TOTAUX	21	174	2.623	6.715	7.577	3.357	15.479	35.946
		0,06 %	0,48 %	7,30 %	18,68 %	21,08 %	9,34 %	43,06 %	100,00 %
	Pourcentage cumulatif	0,06 %	0,54 %	7,84 %	26,52 %	47,60 %	56,94 %	100,00 %	

**LISTE DES SOCIÉTÉS IMMOBILIÈRES DE SERVICE PUBLIC DE LA RÉGION DE BRUXELLES-CAPITALE
ET DE LEUR PATRIMOINE (RECAPITULATION AU 31 DÉCEMBRE 2008)**

N°	Sociétés	Rayon d'action	Nombre de logements loués au 31/12/2008		Nombre total de logements loués au 31/12/2008 (1) + (2)	Nombre total de logements inoccupés au 31/12/2008
			Maisons unifamiliales (1)	Appartements (2)		
2020	Foyer Anderlechtois	Anderlecht	475	2.868	3.343	201
2040	Les HLS d'Auderghem	Auderghem	137	629	766	0
2050	La Cité Moderne	Berchem-Ste-Agathe, Koekelberg	160	451	611	78
2060	Floréal	Watermael-Boitsfort	359	184	543	166
2070	Le Logis	Watermael-Boitsfort	611	409	1.020	26
2100	Sorelo	Anderlecht, Auderghem, Berchem-Ste-Agathe, Bruxelles, Etterbeek, Evere, Ixelles, Jette, St-Gilles, Uccle, Watermael-Boitsfort, Woluwe-St-Pierre	25	1.040	1.065	40
2140	Le Foyer Bruxellois	Bruxelles	14	2.398	2.412	332
2160	Le Foyer Laekenois	Bruxelles	62	2.774	2.836	79
2170	Assam	Anderlecht, Bruxelles, Molenbeek-St-Jean	0	1.148	1.148	60
2190	Les Foyers Collectifs	Anderlecht	327	105	432	9
2210	LOREBRU	Agglomération bruxelloise	0	1.259	1.259	126
2224	Cobralo	Uccle	305	245	550	1
2225	Germinal	Evere	143	610	753	39
2227	Messidor	Forest, Uccle	174	160	334	4
2229	Le Home Fam. Bruxellois	Evere, Neder-Over-Heembeek, Bruxelles	345	137	482	11
2270	Le Foyer Etterbeekois	Etterbeek	0	848	848	128
2300	Ieder zijn Huis	Evere	156	794	950	135
2310	Le Foyer Forestois	Forest	11	781	792	125
2320	Le Home	Bruxelles, Ganshoren	90	183	273	5
2330	Les Villas de Ganshoren	Ganshoren	96	1.128	1.224	58
2400	Le Foyer Ixellois	Ixelles	74	1.022	1.096	129
2410	Le Foyer Jettois	Jette	25	1.066	1.091	72
2430	Le Foyer Koekelbergeois	Koekelberg	0	483	483	24
2500	Le Logt. Molenbeekois	Molenbeek-St-Jean	5	3.121	3.126	188
2560	Le Foyer Saint-Gillois	Saint-Gilles	0	991	991	64
2570	HBM de St-Josse-ten-noode	Saint-Josse-Ten-Noode	0	697	697	101
2580	Le Foyer Schaerbeekois	Schaerbeek	3	2.081	2.084	128
2620	Soc. Uccloise du Logt.	Uccle	499	442	941	22
2650	Ville et Forêt	Watermael-Boitsfort	0	420	420	7
2690	Kapelleveld	Woluwe-St-Lambert, Woluwe-St-Pierre	506	219	725	17
2700	L'Habitation moderne	Woluwe-St-Lambert	300	1.420	1.720	49
2705	Les Locataires Réunis	Woluwe-St-Lambert	0	271	271	5
2710	S. Const. d'Hab. Soc.-WSP	Woluwe-St-Pierre	88	572	660	14
TOTAUX			4.990	30.956	35.946	2.443